

敷地面積

①	20.576 × 7.893	=	162.4063
②	4.345 × 21.483	=	93.3436
③	10.494 × 21.483	=	225.4640
	計	=	481.2139
	× 1/2	=	240.6069
		=	240.60
			(72.78坪)

建築面積

①	2.438 × 6.058	=	14.7694
②	2.438 × 6.058	=	14.7694
A	1.183 × 2.438	=	2.8842
B	2.438 × 1.460	=	3.5595
	計	=	35.9824
		=	35.98
			(10.88坪)

1階床面積

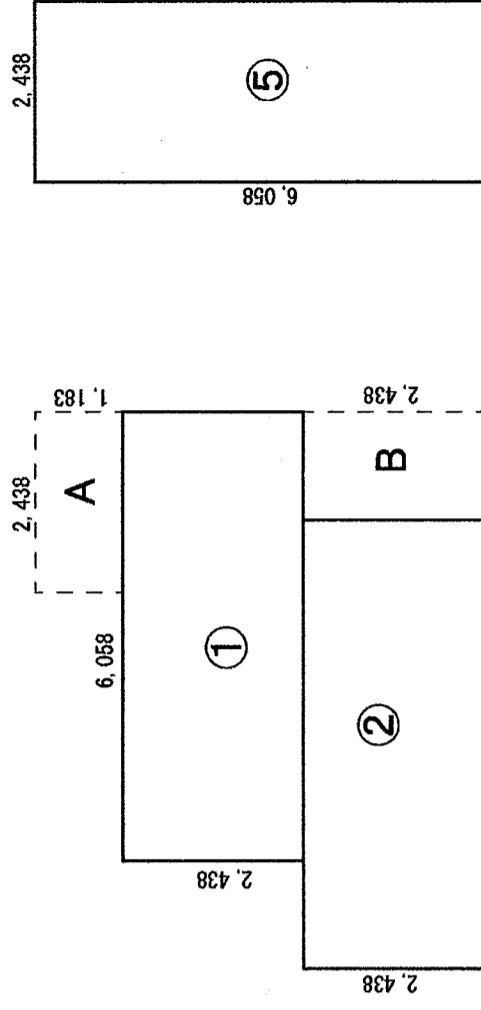
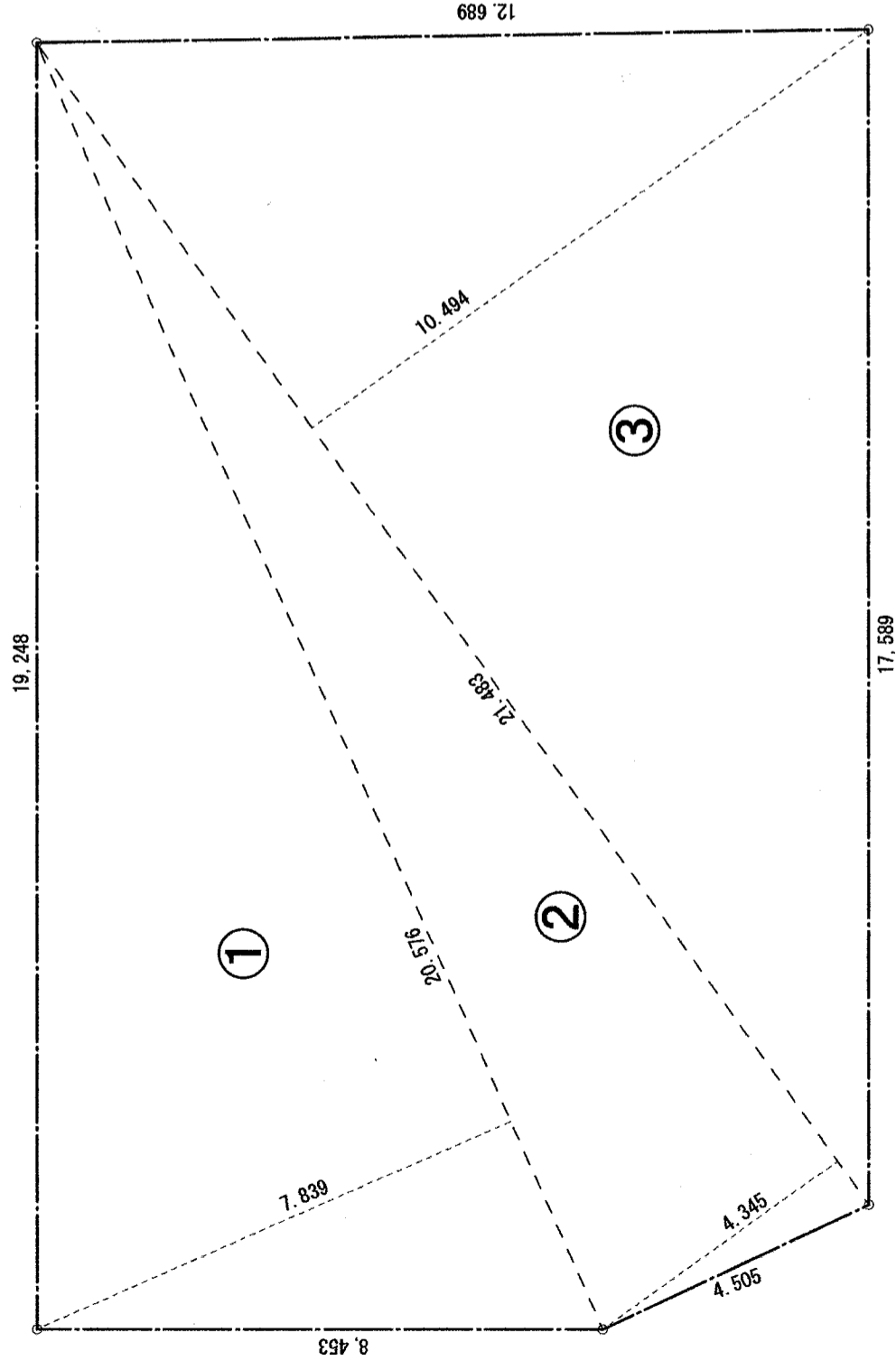
①	2.438 × 6.058	=	14.7694
②	2.438 × 6.058	=	14.7694
A	1.183 × 2.438	=	2.8842
B	2.438 × 1.460	=	3.5595
	計	=	35.9824
		=	35.98
			(10.88坪)

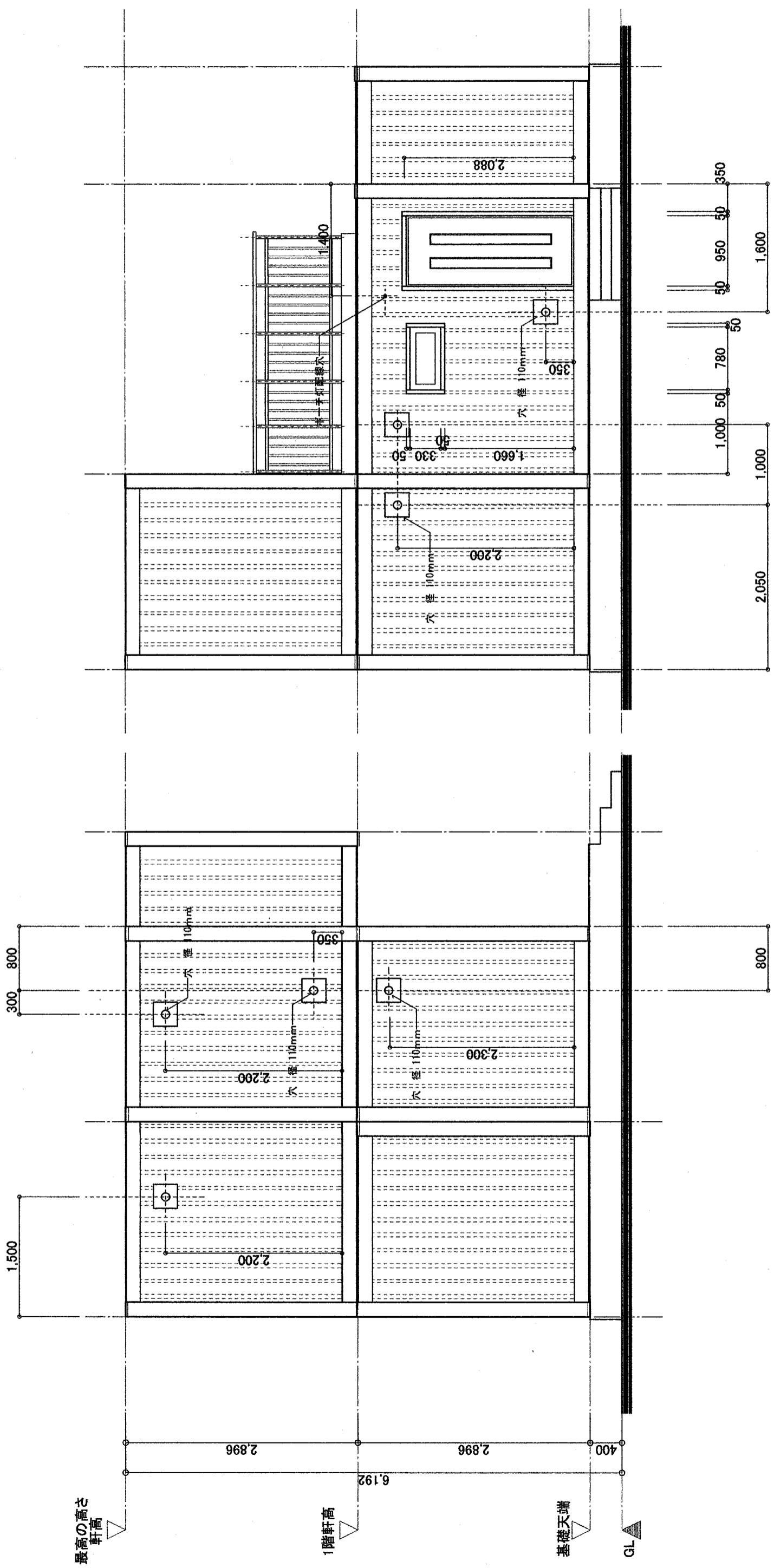
2階床面積

①	2.438 × 6.058	=	14.7694
	計	=	14.7694
		=	14.76
			(4.46坪)

延べ床面積

1階			35.98
2階			14.76
		計	50.74
			(15.34坪)



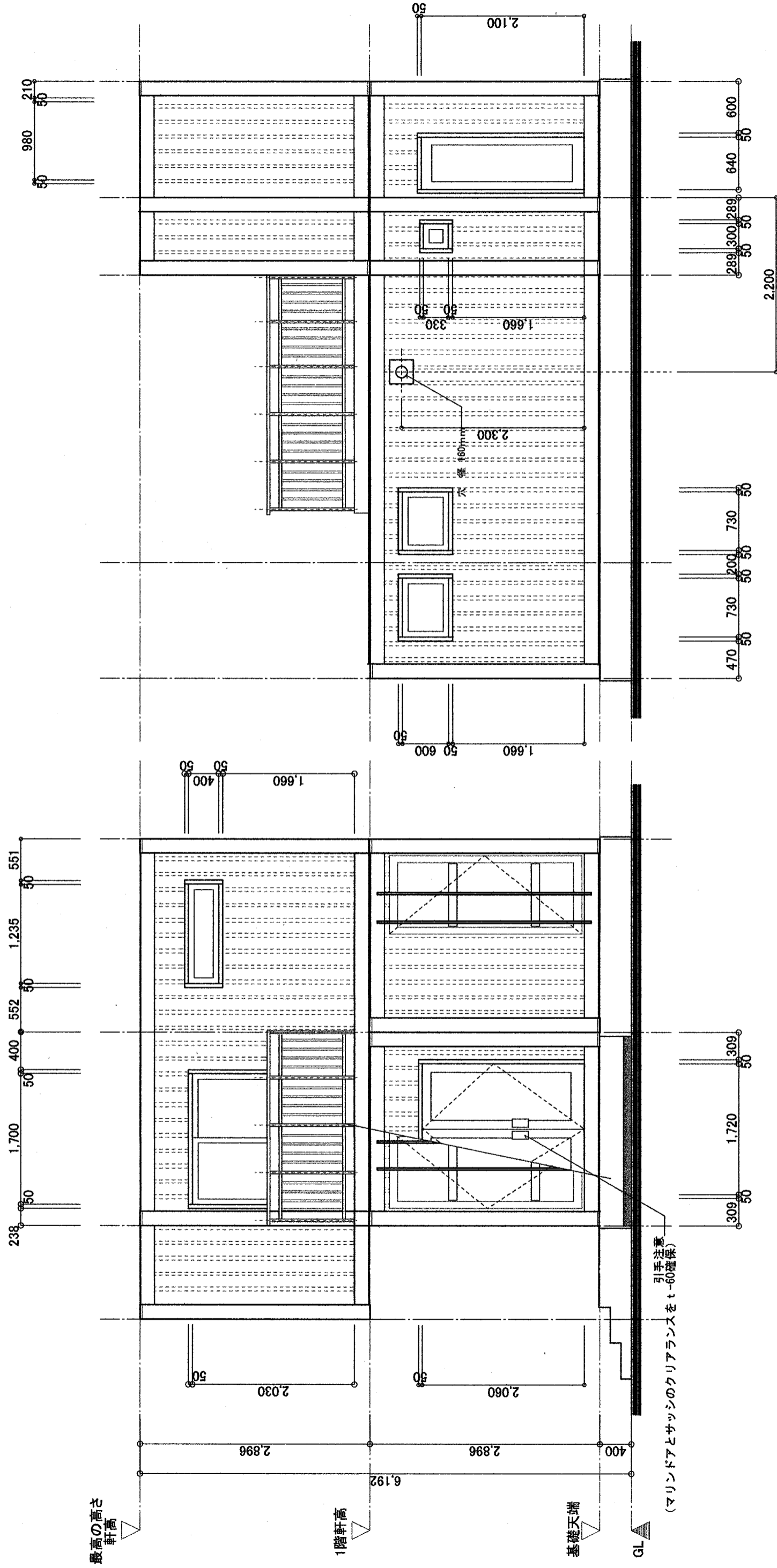


北側立面図

南側立面図

※ () 内の数値はサッシの奥寸法を示す。

R7.7.21 訂正
 R7.7.24 訂正
 R7.7.29 訂正
 R7.8.01 訂正
 R7.8.07 訂正
 R7.8.20 訂正
 R7.8.23 訂正
 R7.9.15 訂正
 R7.10.22 訂正
 R7.10.23 訂正
 R7.10.24 訂正
 R7.11.04 再作成

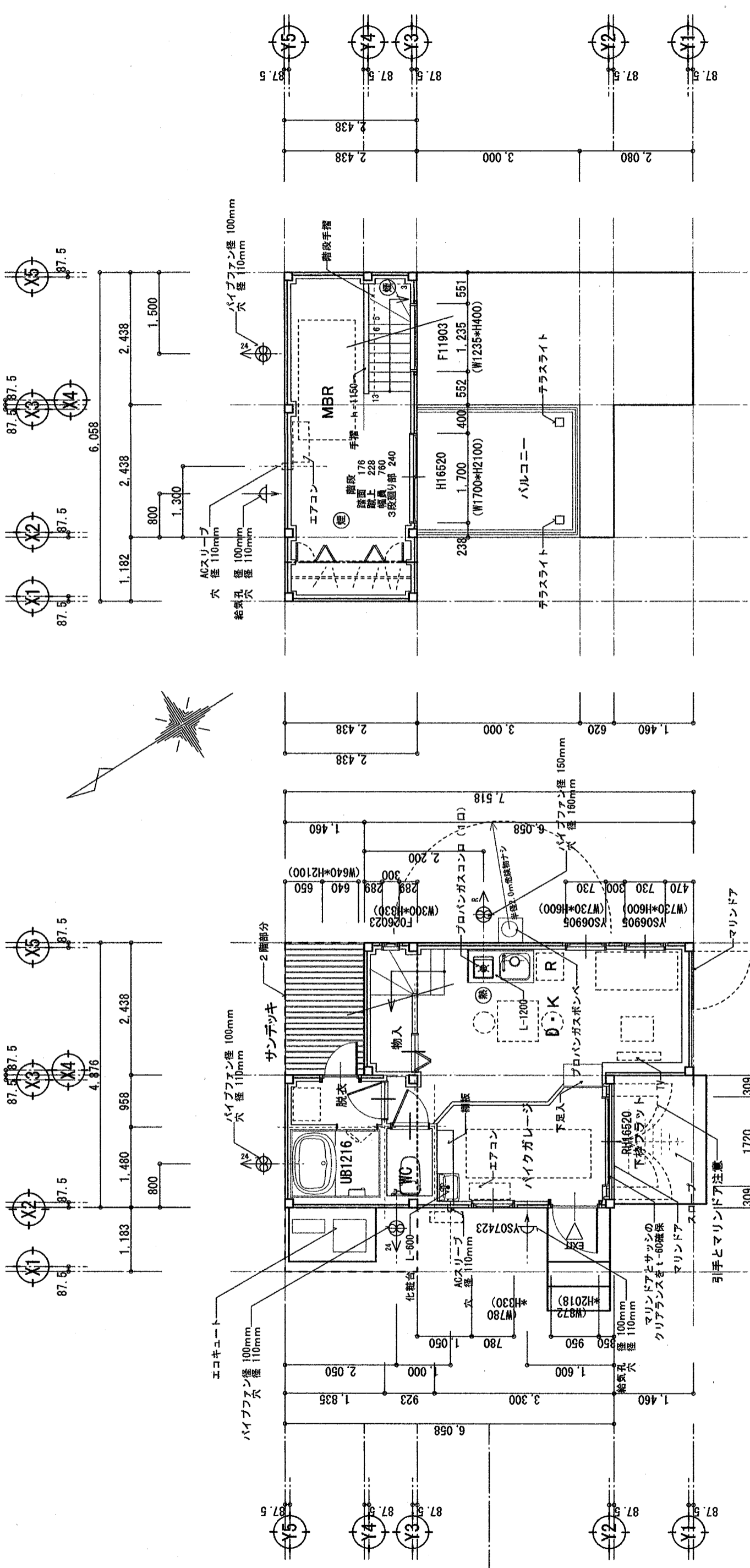


R7.7.21 訂正
R7.7.24 訂正
R7.7.29 訂正
R7.8.01 訂正
R7.8.07 訂正
R7.8.20 訂正
R7.8.23 訂正
R7.9.15 訂正
R7.10.22 訂正
R7.10.23 訂正
R7.10.24 訂正
R7.11.04 再作成

東側立面図

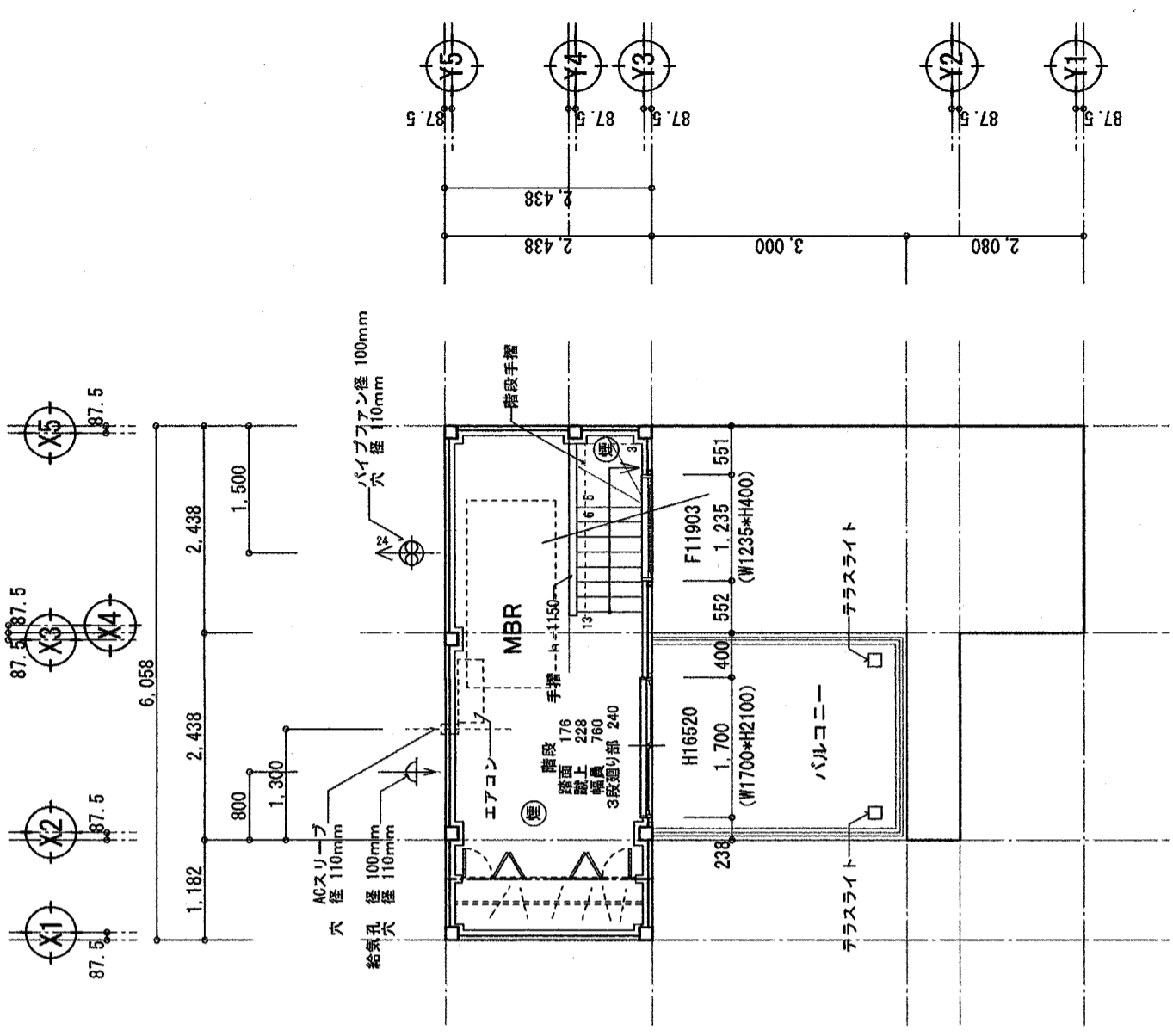
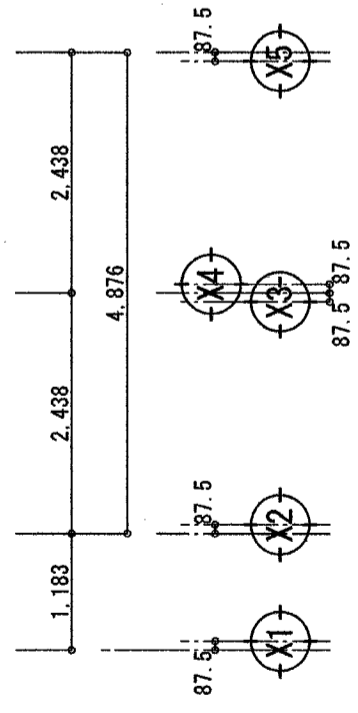
南側立面図

※ () 内の数値はサッシの寸法を示す。



※ () 内の数値はサッシの寸法を示す。

1階平面図



2階平面図

