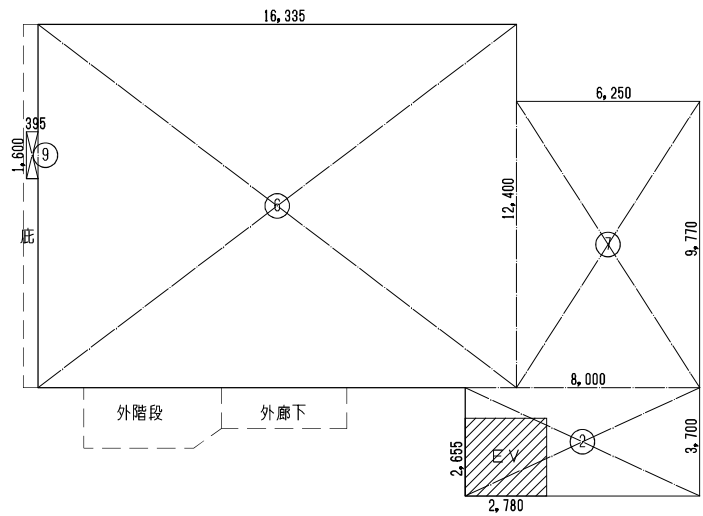


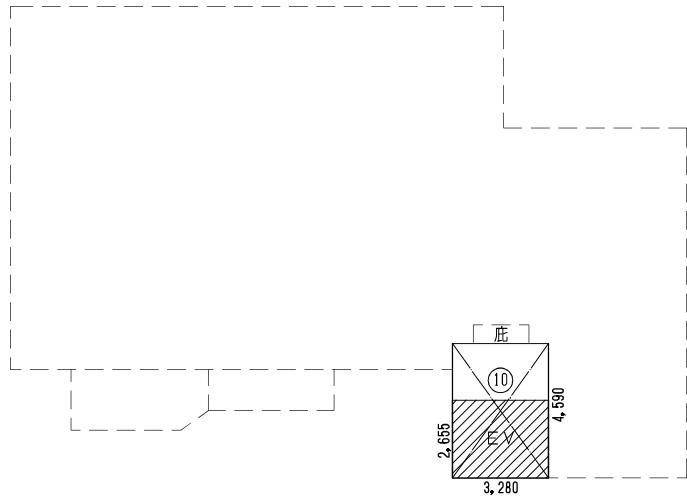
3階床面積求積図 1/200



3階床面積求積表		
記 号	計 算 式	計
②	8,000 × 3,700	29,60000
⑥	16,335 × 12,400	202,55400
⑦	6,250 × 9,770	61,06250
⑨	0,395 × 1,600	0,63200
3階床面積		293,84850
		293,85 m ²

3階床面積緩和部 求積表		
E V	(2,78x2,655) = 7,3809	⇒ 7,38 m ²

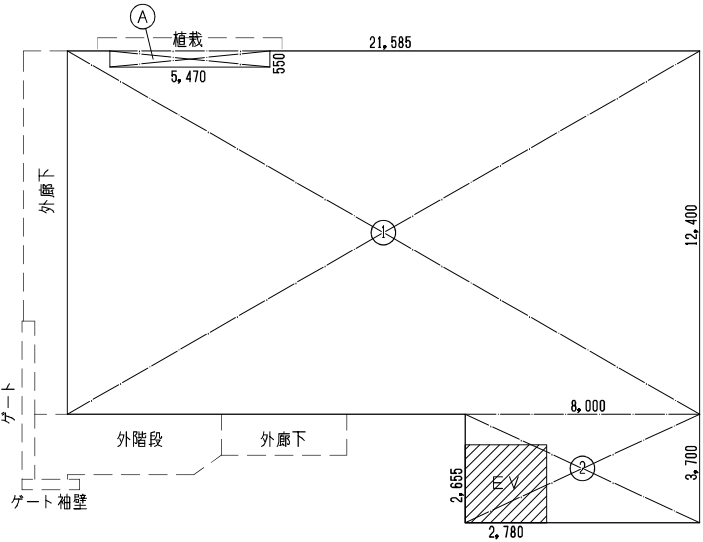
R階床面積求積図 1/200



R階床面積求積表		
記 号	計 算 式	計
⑩	3,280 × 4,590	15,05520
R階床面積		15,05520
		15,06 m ²

R階床面積緩和部 求積表		
E V	(3,28x2,655) = 8,7084	⇒ 8,70 m ²

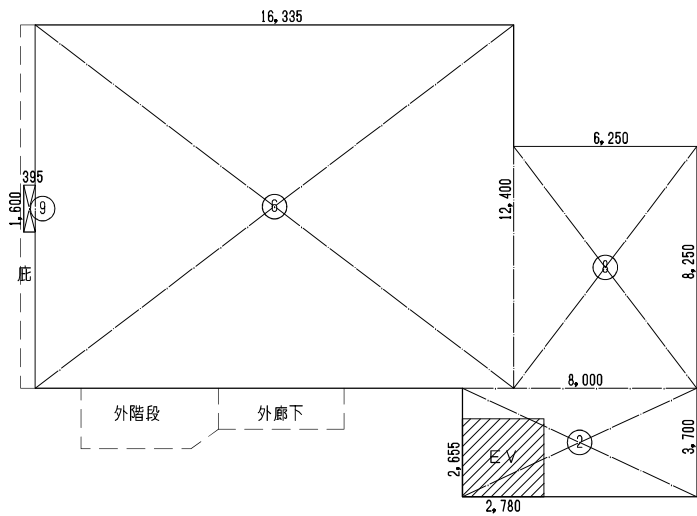
2階床面積求積図 1/200



2階床面積求積表		
記 号	計 算 式	計
①	21,585 × 12,400	267,65400
②	8,000 × 3,700	29,60000
- ①	- 5,470 × 0,550	-3,00850
2階床面積		294,24550
		294,25 m ²

2階床面積緩和部 求積表		
E V	(2,78x2,655) = 7,3809	⇒ 7,38 m ²

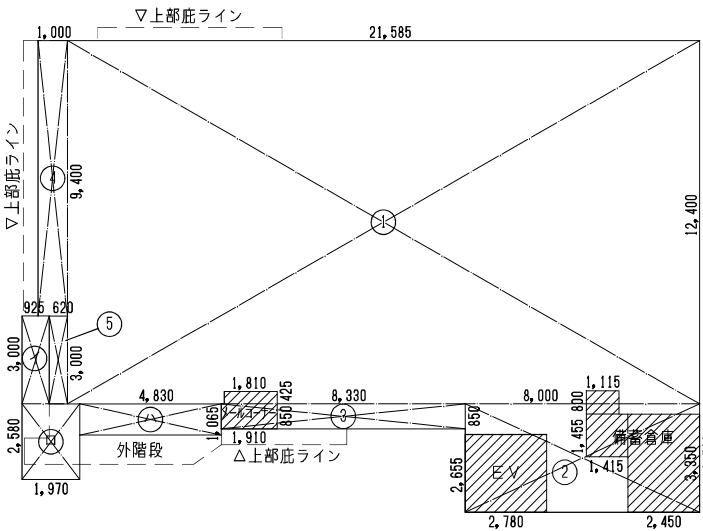
4-6階床面積求積図 1/200



4-6階床面積求積表		
記 号	計 算 式	計
②	8,000 × 3,700	29,60000
⑥	16,335 × 12,400	202,55400
⑧	6,250 × 8,250	51,56250
⑨	0,395 × 1,600	0,63200
4-6階床面積		284,34850
		284,35 m ²

4-6階床面積緩和部 求積表		
E V	(2,78x2,655) = 7,3809	⇒ 7,38 m ²

1階床面積求積図 1/200

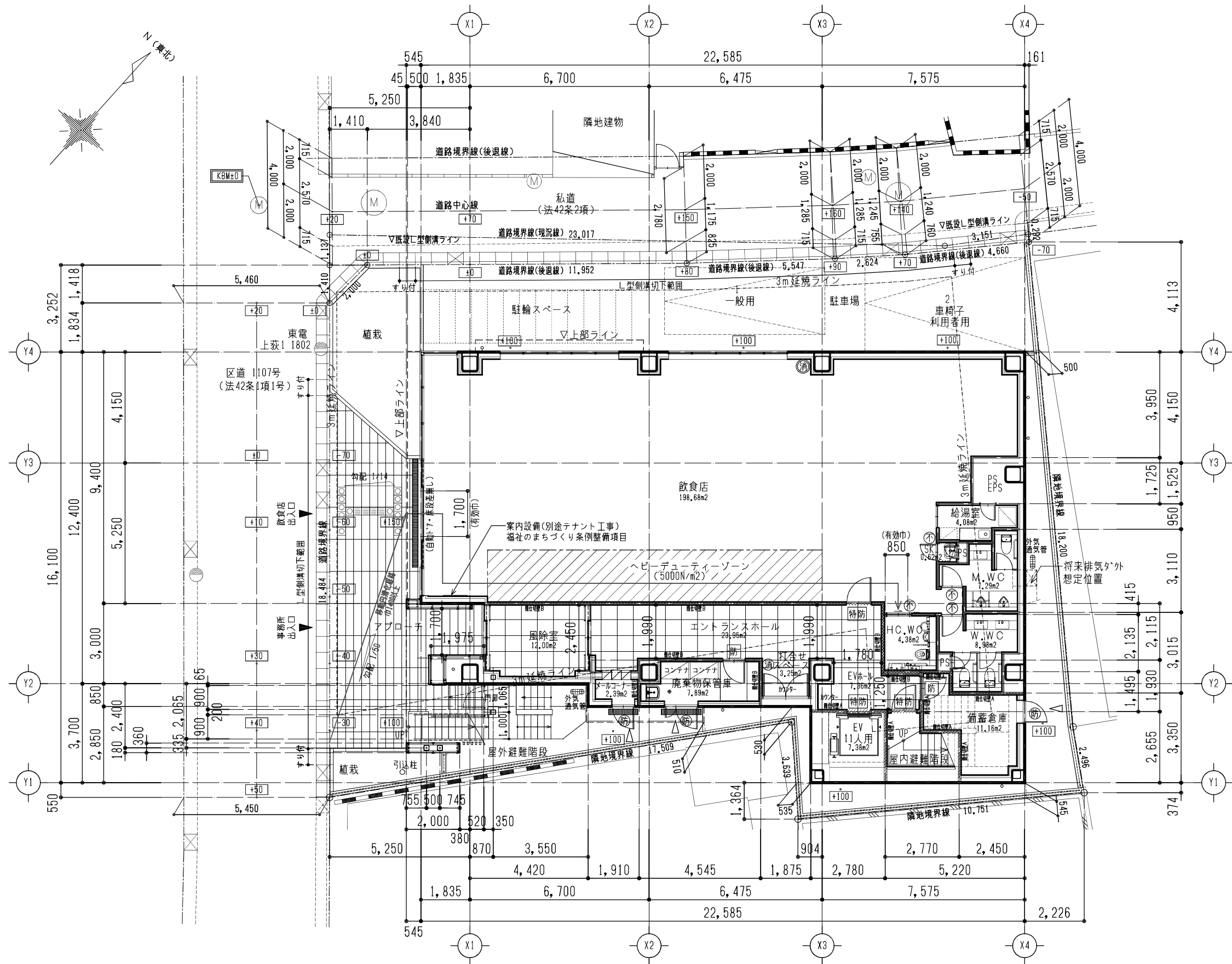


1階床面積求積表		
記 号	計 算 式	計
①	21,585 × 12,400	267,65400
②	8,000 × 3,700	29,60000
③	8,330 × 0,850	7,08050
④	1,000 × 9,400	9,40000
⑤	0,620 × 3,000	1,86000
1階床面積		315,59450
		315,60 m ²

1階床面積緩和部 求積表		
E V	(2,78x2,655) = 7,3809	⇒ 7,38 m ²
備蓄倉庫	(2,45x3,35)+(1,415x1,455)+(1,115x0,80) = 11,158325	⇒ 11,15 m ²
メルコーナー	(1,91x0,85)+(1,81x0,425) = 2,39275	⇒ 2,39 m ²

建築面積求積表		
記 号	計 算 式	計
1階床面積		315,59450
①	0,925 × 3,000	2,77500
②	1,970 × 2,580	5,08260
③	4,830 × 1,065	5,14395
建築面積		328,59605
		328,60 m ²

各階床面積					
	法床面積	E V	備蓄倉庫	メルコーナー	容積対象面積
PH階	15,06 m ²	8,70 m ²			6,36 m ²
6階	284,35 m ²	7,38 m ²			276,97 m ²
5階	284,35 m ²	7,38 m ²			276,97 m ²
4階	284,35 m ²	7,38 m ²			276,97 m ²
3階	293,85 m ²	7,38 m ²			286,47 m ²
2階	294,25 m ²	7,38 m ²			286,87 m ²
1階	315,60 m ²	7,38 m ²	11,15 m ²	2,39 m ²	294,68 m ²
合 計	1771,81 m ²	52,98 m ²	11,15 m ²	2,39 m ²	1705,29 m ²



1階 平面図 1/150

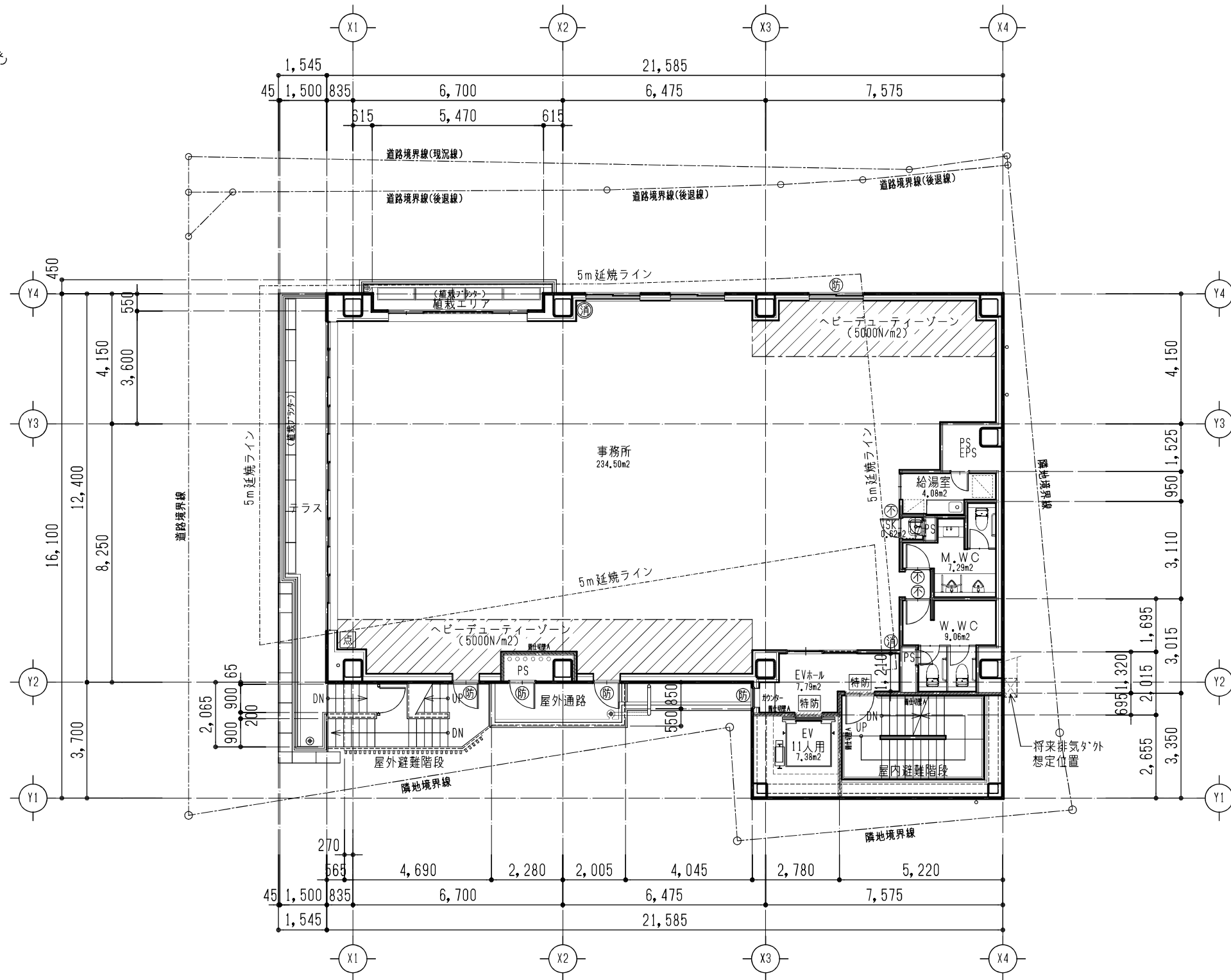
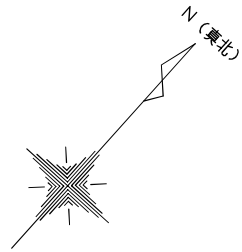
凡 例	
記 号	名 称 ・ 仕 様
▲	主要な出入口 (主要な出入口からの敷地内通路は、有効幅員1500mm以上を確保)
△	その他の出入口
異種用途区画 他の用途部分との区画	異種用途区画 (令112条18項) 他の用途部分との区画 (東京都建築安全条例第30条2項) ※外部仕上表 耐火仕様一覧表 参照
縦区画	縦区画 (令112条11項) ※外部仕上表 耐火仕様一覧表 参照
避難経路に伴う区画	避難経路に伴う区画 (東京都建築安全条例第8条) ※外部仕上表 耐火仕様一覧表 参照
防	法2条九号の二ロに規定する防火設備
防	法2条九号の二ロに規定する防火設備 (遮煙性能) 告示2564号に適合する構造
特防	遮煙性能を有する特定防火設備 (常時閉鎖式) 令112条1項、告示1369号、告示2564号に適合する構造
不燃	不燃扉 (常時閉鎖式)
消	ABC粉末消火器 (置型 消火器ケース共) ※20mに1ヶ所設置
消	強化液消火器 (置型 消火器ケース共) ※20mに1ヶ所設置
点	壁点検口: 300×300 アルミ枠 鍵付
点	床下点検口: 600×600 アルミ枠
点	点字紙・線状紙: ステンレス製 点字タイプ 線状タイプ
移動円滑化経路	移動円滑化経路 (有効幅140cm以上・勾配1/50以下)

屋 内 階 段		※ 階段は手すり付とし、 出幅=100以下とする
構 造	鉄骨造	
階	1-2F	
有効幅 (1200mm以上)	1280mm	
踏 面 (240mm以上)	250mm	
蹴 上 (200mm以下)	190mm	

屋 外 階 段		※ 階段は手すり付とし、 出幅=100以下とする
構 造	鉄骨造	
階	1-2F	
有効幅 (900mm以上)	900mm	
踏 面 (240mm以上)	250mm	
蹴 上 (200mm以下)	194.74mm	

凡例

0000 : 設計GL=±0からの外構高さを示す
※設計GL=KBW±0

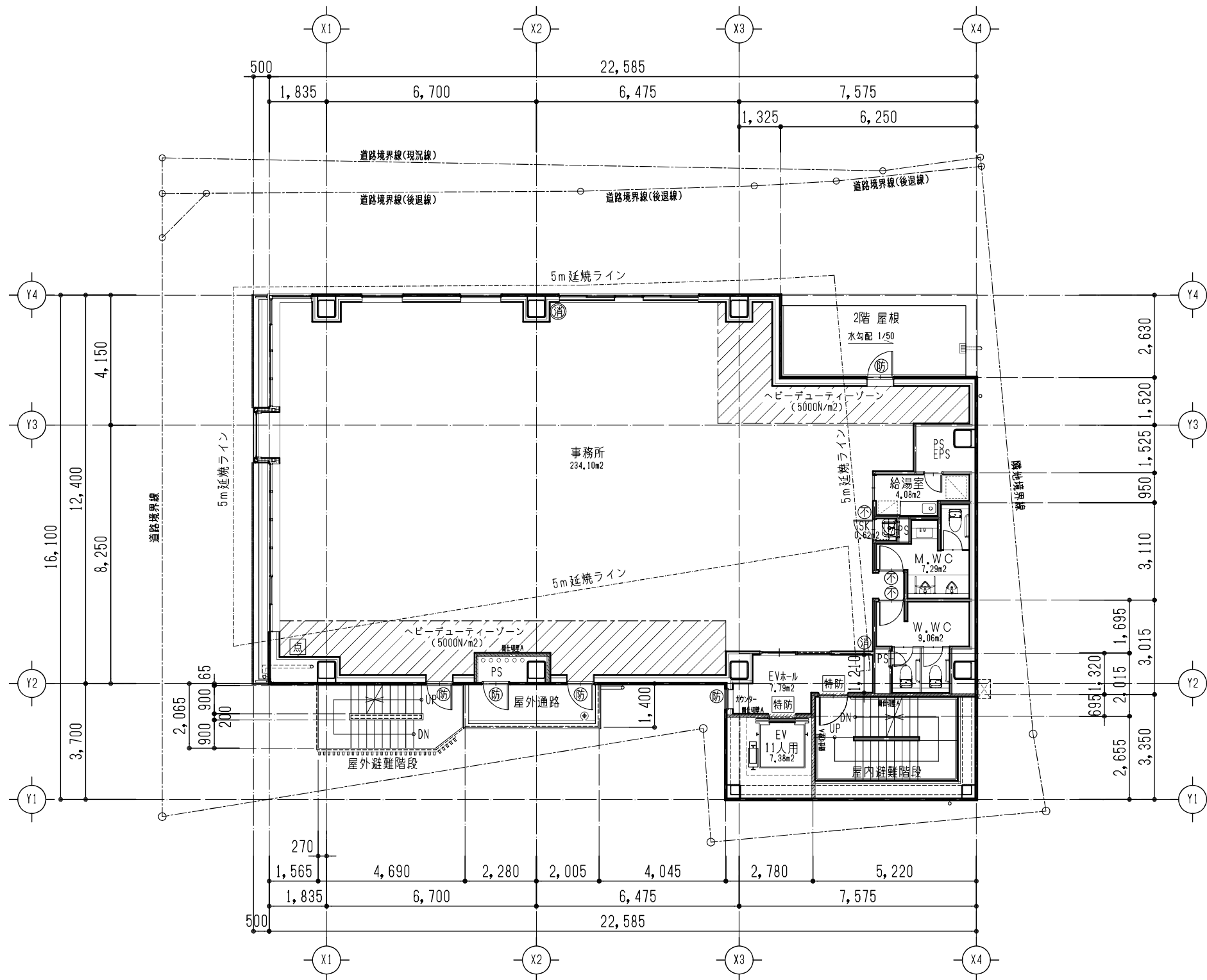
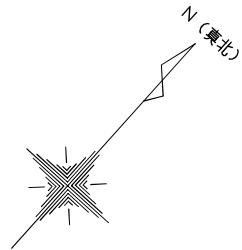


2階 平面図 1/150

凡 例	
記 号	名 称 ・ 仕 様
<u>■仕切壁A</u>	壁穴区画（令112条11項） ※外部仕上表 耐火仕様一覧表 参照
<u>■仕切壁B</u>	避難階段内のPS区画 ※外部仕上表 耐火仕様一覧表 参照
防	法2条九号の二ロに規定する防火設備
特防	遮煙性能を有する特定防火設備（常時閉鎖式） 令112条1項、告示1369号、告示2564号に適合する構造
不燃	不燃扉（常時閉鎖式）
消	ABC粉末消火器（置型 消火器ケース共） ※20mに1ヶ所設置
強化消	強化液消火器（置型 消火器ケース共） ※20mに1ヶ所設置
点	壁点検口：300×300 アルミ枠 鍵付

屋 内 階 段		※ 階段は手すり付とし、 出幅=100以下とする
構 造	鉄骨造	
階	2-3F	
有効幅（1200mm以上）	1280mm	
踏 面（240mm以上）	250mm	
蹴 上（200mm以下）	190mm	

屋 外 階 段		※ 階段は手すり付とし、 出幅=100以下とする
構 造	鉄骨造	
階	2-3F	
有効幅（900mm以上）	900mm	
踏 面（240mm以上）	250mm	
蹴 上（200mm以下）	200mm	

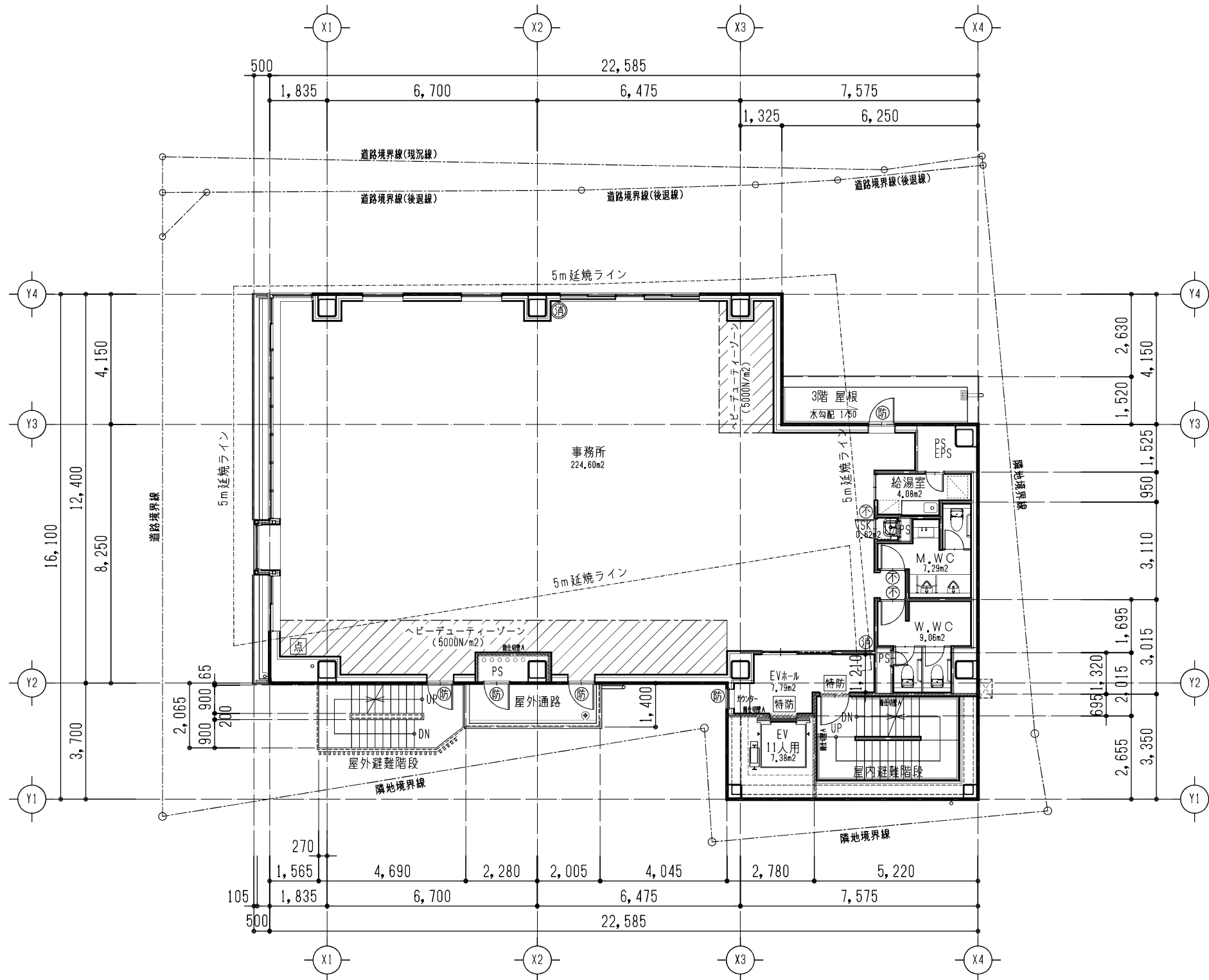
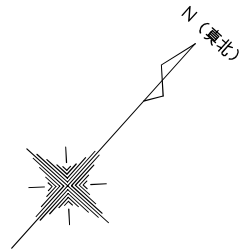


凡 例	
記 号	名 称 ・ 仕 様
<u>■仕切壁A</u>	壁穴区画 (令112条11項) *外部仕上表 耐火仕様一覧表 参照
<u>■仕切壁A</u>	避難階段内のPS区画 *外部仕上表 耐火仕様一覧表 参照
防	法2条九号の二ロに規定する防火設備
特防	遮煙性能を有する特定防火設備 (常時閉鎖式) 令112条1項、告示1369号、告示2564号に適合する構造
不燃	不燃扉 (常時閉鎖式)
消	ABC粉末消火器 (置型 消火器ケース共) *20mに1ヶ所設置
消	強化液消火器 (置型 消火器ケース共) *20mに1ヶ所設置
点	壁点検口: 300×300 アルミ枠 鍵付

屋 内 階 段		* 階段は手すり付とし、 出幅=100以下とする
構 造	鉄骨造	
階	3-4F	
有効幅 (1200mm以上)	1280mm	
踏 面 (240mm以上)	250mm	
蹴 上 (200mm以下)	190mm	

屋 外 階 段		* 階段は手すり付とし、 出幅=100以下とする
構 造	鉄骨造	
階	3-4F	
有効幅 (900mm以上)	900mm	
踏 面 (240mm以上)	250mm	
蹴 上 (200mm以下)	200mm	

3階 平面図 1/150

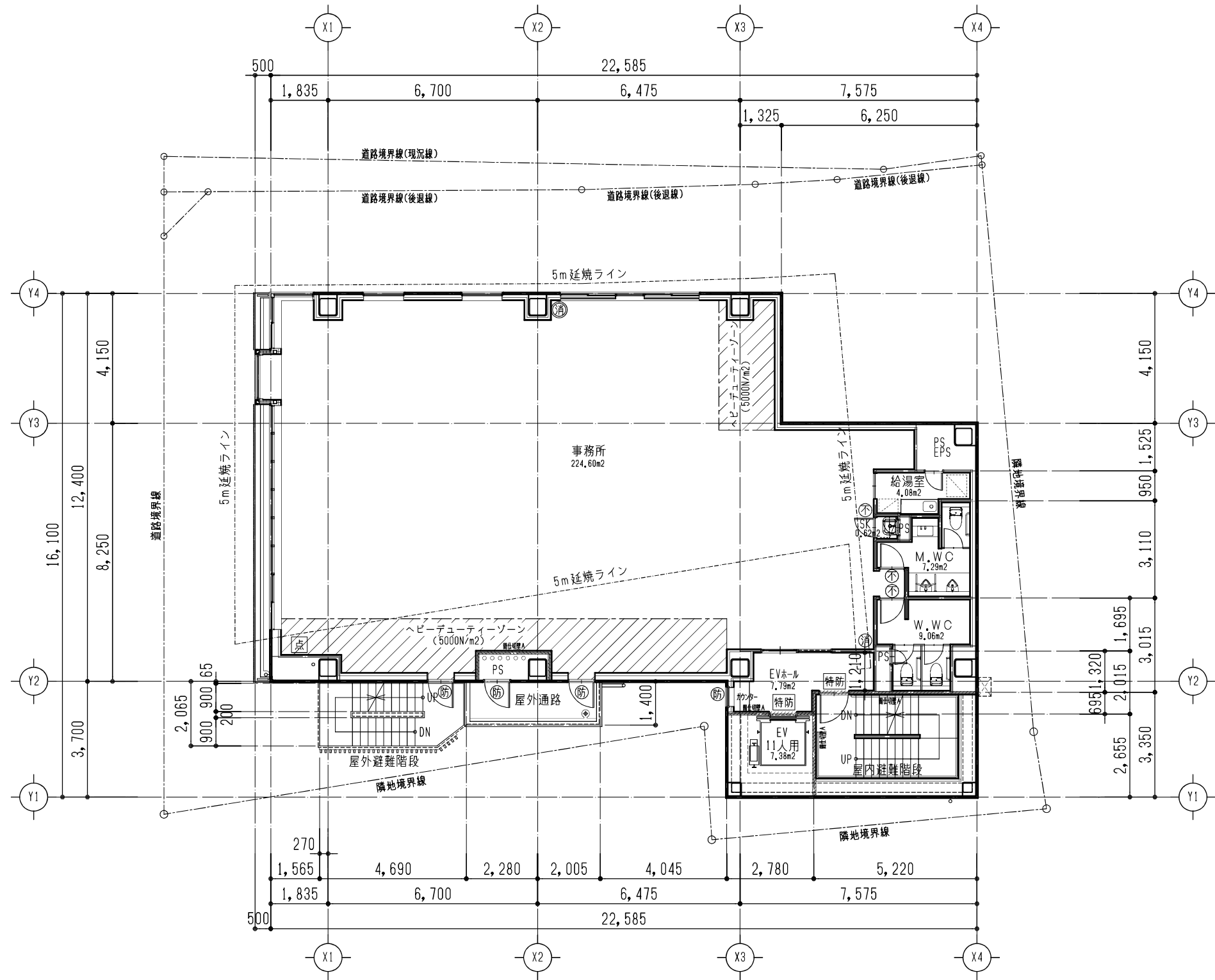
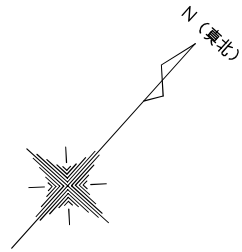


4階 平面図 1/150

凡 例	
記 号	名 称 ・ 仕 様
<u>■仕切壁A</u>	壁穴区画 (令112条11項) ※外部仕上表 耐火仕様一覧表 参照
<u>■仕切壁A</u>	避難階段内のPS区画 ※外部仕上表 耐火仕様一覧表 参照
防	法2条九号の二ロに規定する防火設備
特防	遮煙性能を有する特定防火設備 (常時閉鎖式) 令112条1項、告示1369号、告示2564号に適合する構造
不燃	不燃扉 (常時閉鎖式)
消	ABC粉末消火器 (置型 消火器ケース共) ※20mに1ヶ所設置
消	強化液消火器 (置型 消火器ケース共) ※20mに1ヶ所設置
点	壁点検口: 300×300 アルミ枠 鍵付

屋 内 階 段	
※ 階段は手すり付とし、出幅=100以下とする	
構 造	鉄骨造
階	4-5F
有効幅 (1200mm以上)	1280mm
踏 面 (240mm以上)	250mm
蹴 上 (200mm以下)	190mm

屋 外 階 段	
※ 階段は手すり付とし、出幅=100以下とする	
構 造	鉄骨造
階	4-5F
有効幅 (900mm以上)	900mm
踏 面 (240mm以上)	250mm
蹴 上 (200mm以下)	200mm

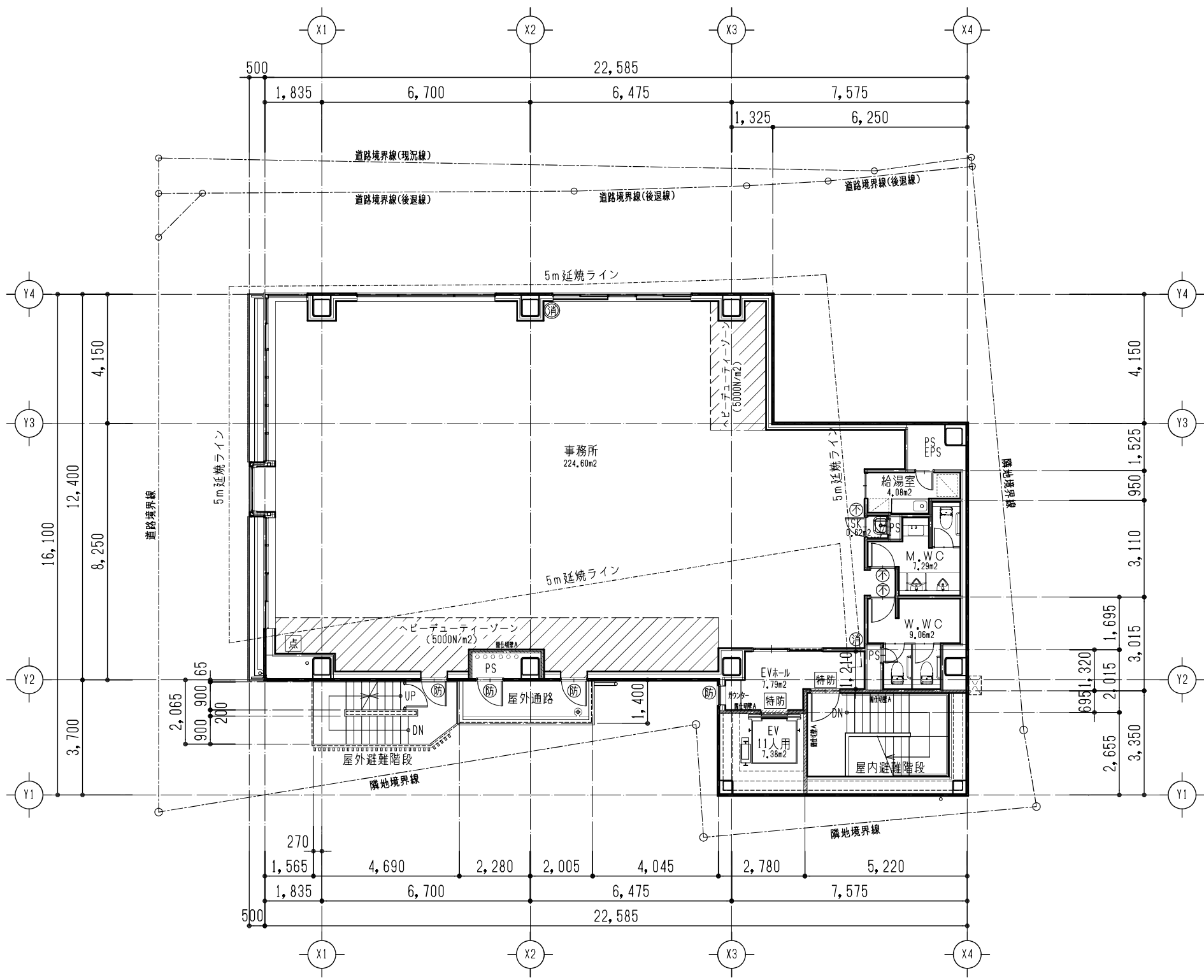
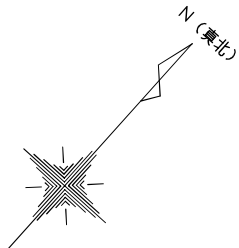


5階 平面図 1/150

凡 例	
記 号	名 称 ・ 仕 様
<u>■仕切壁A</u>	壁穴区画 (令112条11項) *外部仕上表 耐火仕様一覧表 参照
<u>■仕切壁A</u>	避難階段内のPS区画 *外部仕上表 耐火仕様一覧表 参照
防	法2条九号の二ロに規定する防火設備
特防	遮煙性能を有する特定防火設備 (常時閉鎖式) 令112条1項、告示1369号、告示2564号に適合する構造
不燃	不燃扉 (常時閉鎖式)
消	ABC粉末消火器 (置型 消火器ケース共) *20mに1ヶ所設置
消	強化液消火器 (置型 消火器ケース共) *20mに1ヶ所設置
点	壁点検口: 300×300 アルミ枠 鍵付

屋 内 階 段		* 階段は手すり付とし、 出幅=100以下とする
構 造	鉄骨造	
階	5-6F	
有効幅 (1200mm以上)	1280mm	
踏 面 (240mm以上)	250mm	
蹴 上 (200mm以下)	194.74mm	

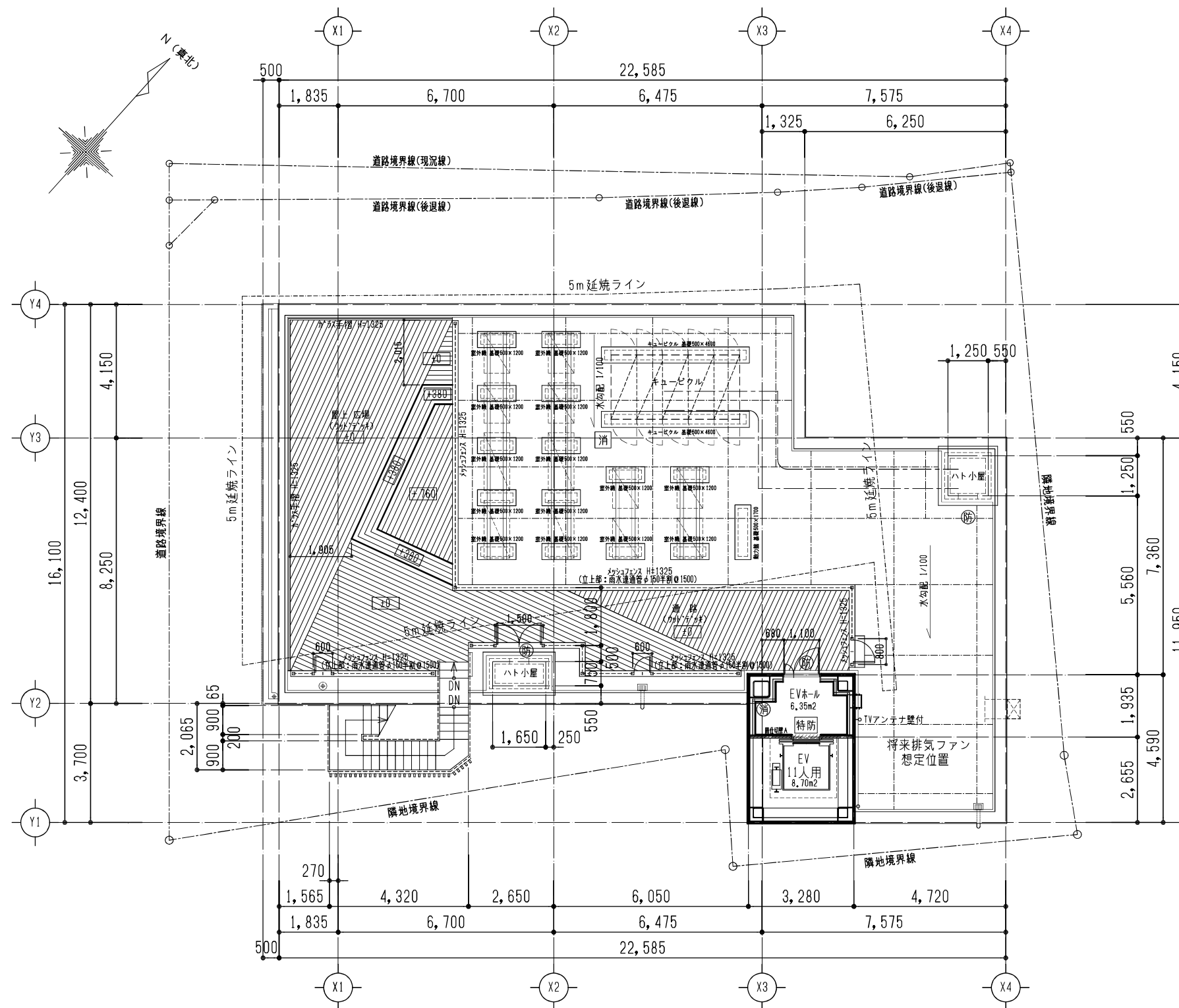
屋 外 階 段		* 階段は手すり付とし、 出幅=100以下とする
構 造	鉄骨造	
階	5-6F	
有効幅 (900mm以上)	900mm	
踏 面 (240mm以上)	250mm	
蹴 上 (200mm以下)	194.74mm	



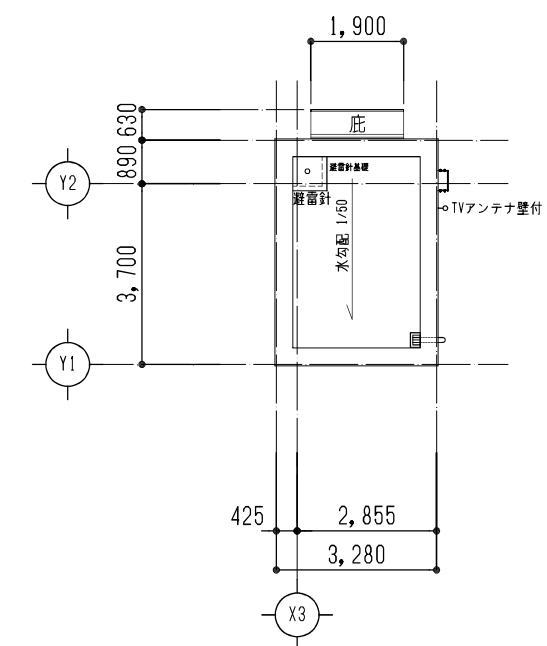
6階 平面図 1/150

凡 例	
記 号	名 称 ・ 仕 様
<u>■</u> 居住切替A	壁穴区画 (令112条11項) * 外部仕上表 耐火仕様一覧表 参照
<u>■</u> 居住切替A	避難階段内のPS区画 * 外部仕上表 耐火仕様一覧表 参照
防	法2条九号の二ロに規定する防火設備
特防	遮煙性能を有する特定防火設備 (常時閉鎖式) 令112条1項、告示1369号、告示2564号に適合する構造
不燃	不燃扉 (常時閉鎖式)
消	ABC粉末消火器 (置型 消火器ケース共) * 20mに1ヶ所設置
消	強化液消火器 (置型 消火器ケース共) * 20mに1ヶ所設置
点	壁点検口: 300×300 アルミ枠 鍵付

屋 外 階 段	
* 階段は手すり付とし、出幅=100以下とする	
構 造	鉄骨造
階	5-6F
有効幅 (900mm以上)	900mm
踏 面 (240mm以上)	250mm
蹴 上 (200mm以下)	193.75mm・190mm



凡 例	
記 号	名 称 ・ 仕 様
<u>■</u> 貫通切廻り	堅穴区画（令112条11項） ※外部仕上表 耐火仕様一覧表 参照
⑧	法2条9号の二ロに規定する防火設備
特防	遮煙性能を有する特定防火設備（常時閉鎖式） 令112条1項、告示1369号、告示2564号に適合する構造
⑨	ABC粉末消火器（型式 消火器ケース共） ※20mに1ヶ所設置
消	ABC粉末消火器（屋外用 ステンレス消火器ケース共） ※キュービクルに1ヶ所設置



凡例

000 : ウッドデッキの高さを示す
※ウッドデッキ高さ $\pm 0 = \text{RSL (水上)} + 575$

※住環境指導要綱による落下防止対策：サッシは網入ガラス又はフロートガラス+ガラスフィルムとする



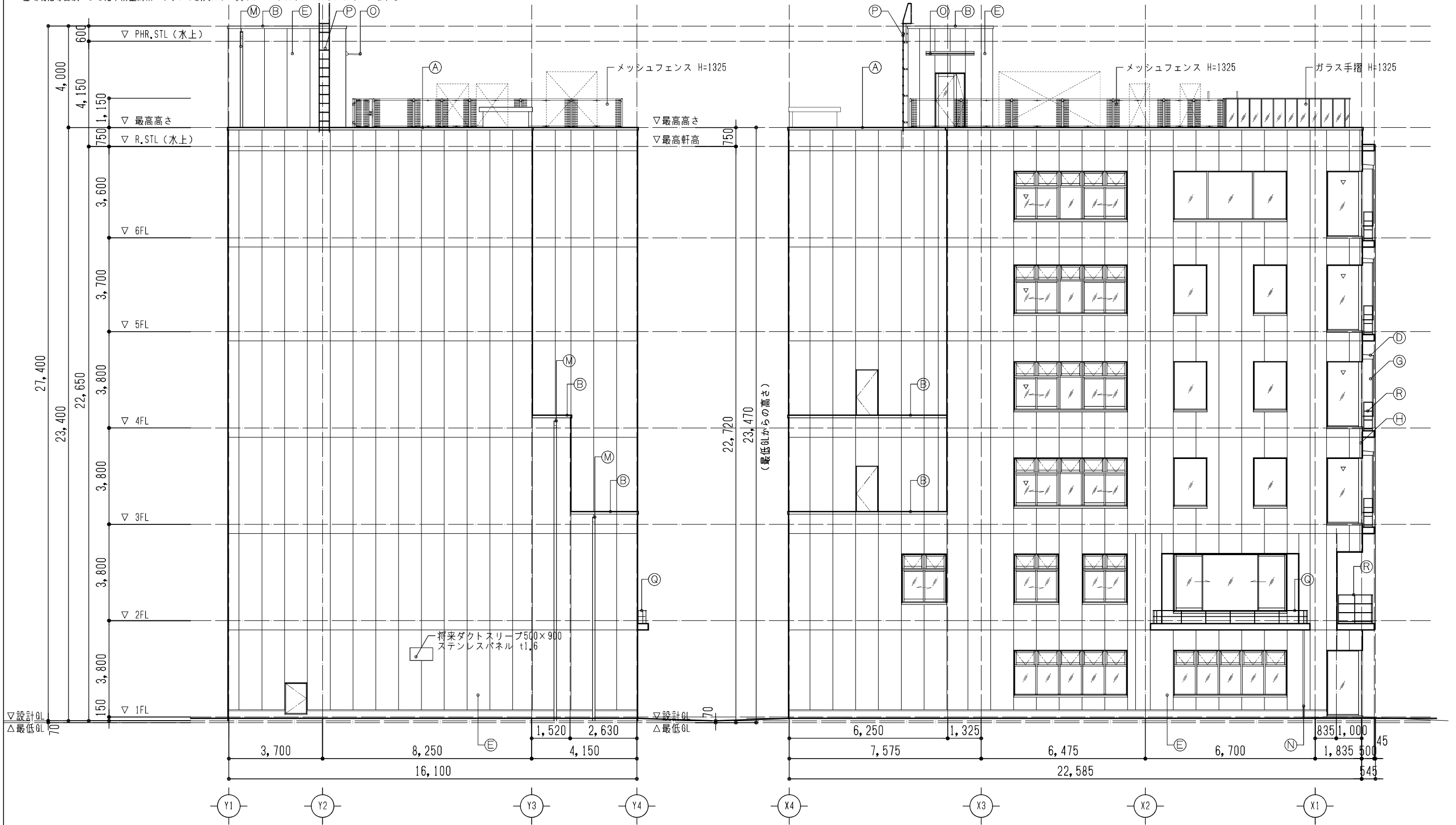
凡 例

記号	部 位	仕 上
(A)	屋根 (2・3・PHR階)	改質アスファルト防水 (常温複合工法・断熱材 t50) の上、押えコンクリート金ゴテ t80 (φ6×150×150 溶接金網) 水勾配1/100
(B)	屋根 (2・3・PHR階)	改質アスファルト 露出シート 防水 (常温複合工法・断熱材 t50) 水勾配1/50
(C)	屋根 (1階)	高耐久ウレタン塗膜防水 (露出密着工法) 水勾配1/50 (屋外通路部のみ高耐久ウレタン塗膜防水の上、ノンスリップビニル床シート貼 t2.5)
(D)	屋根 (出窓)	センチュリーボード t25下地、KDシート t1.0+非加硫特殊チルゴム t1.0の上、カラーOL鋼板 t0.4 横一文字葺
(E)	外壁 (一般)	アスロック (ECP) フラットパネル t=60 W=900 (縦張り) 低汚染型フッ素樹脂系塗料仕上 (工場塗装品)
(F)	外壁 (南面)	ひし形金網 SUSφ2.6 × 60

記号	部 位	仕 上
(G)	外壁 (出窓)	アルミカットパネル t3.0 フッ素樹脂焼付塗装 (裏面：半乾式吹付ロックウール t=20)
(H)	外壁見切	アルミ t3.0加工 フッ素樹脂焼付塗装 (内側 ロックウール充填)
(I)	門型ゲート	アルミエキスパンドメタル U-70 粉体塗装
(J)	門型ゲート	アルミカットパネル t3.0 フッ素樹脂焼付塗装
(K)	屋外階段	溶融亜鉛メッキ処理
(L)	縦 ルーバー	アルミ型材 40×80 φ153 アルマイト処理仕上

記号	部 位	仕 上
(M)	壁 礎	硬質塩化ビニル製 カラー VU管 φ100
(N)	壁 礎	ステンレス製 φ60
(O)	塔屋	アルミ庇 W1900×D600
(P)	塔屋	SUS点検用タラップ
(Q)	2階 植栽1/7	落下防止スチール柵 H=500 DP塗装
(R)	2階テラス・屋外通路・庇	スチール手摺 H=1150 DP塗装

※住環境指導要綱による落下防止対策：サッシは網入ガラス又はフロートガラス+ガラスフィルムとする



北側 立面図 1/150

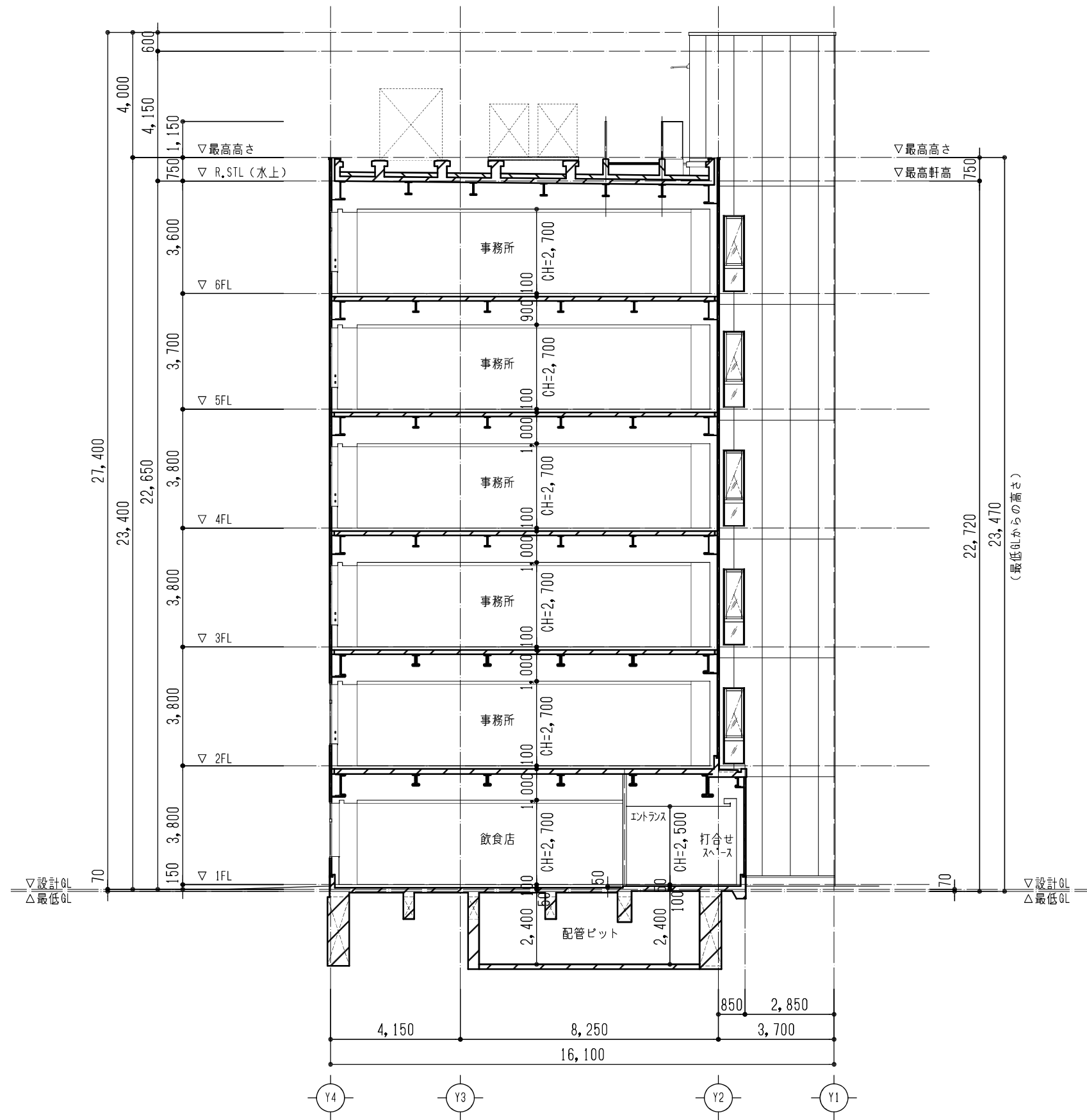
西側 立面図 1/150

凡 例

記号	部 位	仕 上
(A)	屋根 (6階)	改質アスファルト防水 (常温複合工法・断熱材 t50) の上、押えコンクリート金ゴテ t80 (φ6×150×150 溶接金網) 水勾配1/100
(B)	屋根 (2・3・4・5・6階)	改質アスファルト露出シート防水 (常温複合工法・断熱材 t50) 水勾配1/50
(C)	屋根 (1階)	高耐久ウレタン塗膜防水 (露出密着工法) 水勾配1/50
(D)	屋根 (出窓)	センチュリーボード t25下地、KDシート t1.0+非加硫特殊ブチルゴム t1.0の上、カラー0L鋼板 t0.4 横一文字葺
(E)	外壁 (一般)	アスロック (ECP) フラットパネル t=60 W=900 (縦張り) 低汚染型フッ素樹脂系塗料仕上 (工場塗装品)
(F)	外壁 (南面)	ひし形金網 SUSφ2.6 × 60

記号	部 位	仕 上
(G)	外壁 (出窓)	アルミカットパネル t3.0 フッ素樹脂焼付塗装 (裏面：半乾式吹付ロックウール t=20)
(H)	外壁見切	アルミ t3.0加工 フッ素樹脂焼付塗装 (内側 ロックウール充填)
(I)	門型ゲート	アルミエキスパンドメタル U-70 粉体塗装
(J)	門型ゲート	アルミカットパネル t3.0 フッ素樹脂焼付塗装
(K)	屋外階段	溶融亜鉛メッキ処理
(L)	縦 ルーバー	アルミ型材 40×80 φ153 アルマイト処理仕上

記号	部 位	仕 上
(M)	壁 樋	硬質塩化ビニル製 カラー VU管 φ100
(N)	壁 樋	ステンレス製 φ60
(O)	塔屋	アルミ庇 W1900×D600
(P)	塔屋	SUS点検用タラップ
(Q)	2階 植栽177	落下防止スチール柵 H=500 DP塗装
(R)	2階テラス・屋外通路・庇	スチール手摺 H=1150 DP塗装



X-X 断面図 1/150

