

1階平面図 S=1/100

【最終更新】 令和5年 4月28日

一級建築士 建設大臣登録 第98045号 渡辺 茂



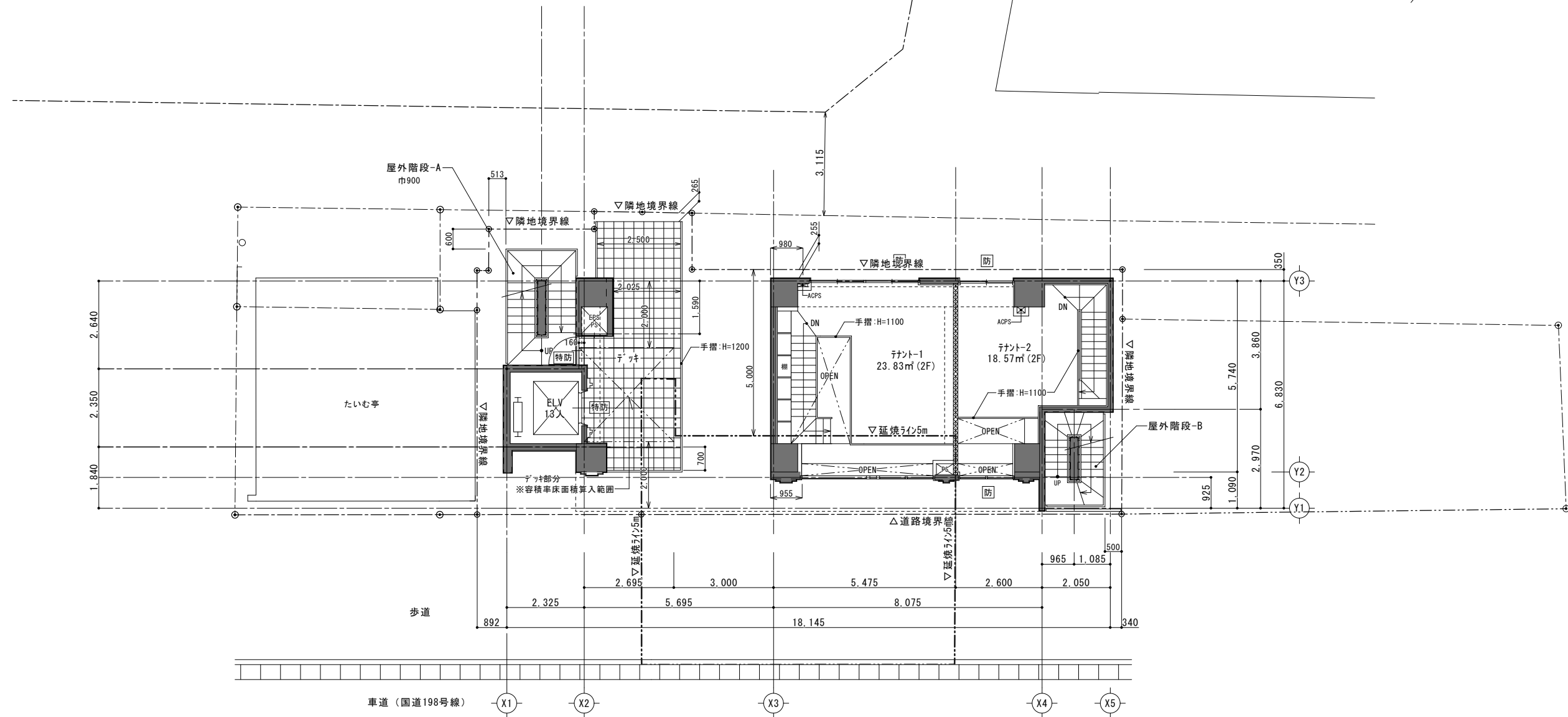
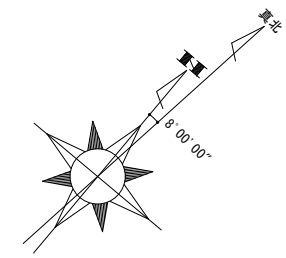
美里建設(株) 一級建築士事務所
 北九州市小倉北区中井5丁目7-29 TEL(093)571-8338
 一級建築士事務所 福岡県知事登録 第1-20937号
 一級建築士 建設大臣登録 第221031号 植垣 修

承認 製図 検印

縮尺 A2 1:100
 A3 71%
 設計年月日

工事名称 (仮称)門司港九港ビル 新築工事
 図面名称 1階平面図

図面No. A-00



2階平面図 S=1/100

【最終更新】 令和5年 4月28日

一級建築士 建設大臣登録 第98045号 渡辺 茂



美里建設(株) 一級建築士事務所

北九州市小倉北区中井5丁目7-29 TEL(093)571-8338
 一級建築士事務所 福岡県知事登録 第1-20937号
 一級建築士 建設大臣登録 第221031号 植垣 修

承認 製図 検印

縮尺 A2 1:100

A3 71%

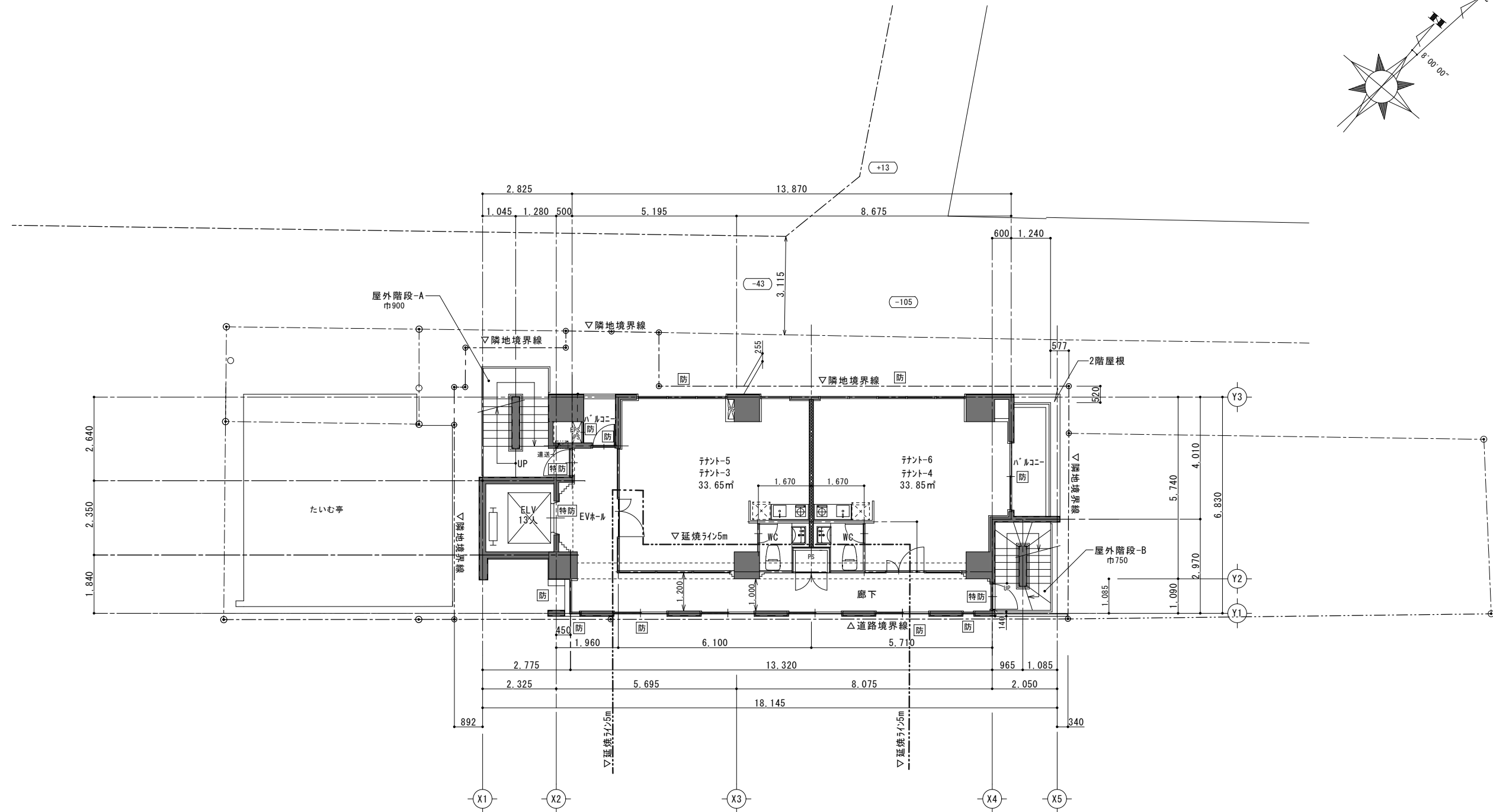
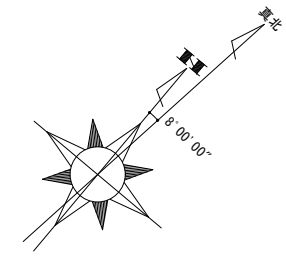
設計年月日

工事名称 (仮称)門司港九港ビル 新築工事

図面名称 2階平面図

図面No.

A-00



3・4階平面図 S=1/100

【最終更新】 令和5年 4月28日



美里建設(株) 一級建築士事務所

北九州市小倉北区中井5丁目7-29 TEL(093)571-8338
 一級建築士事務所 福岡県知事登録 第1-20937号
 一級建築士 建設大臣登録 第221031号 植垣 修

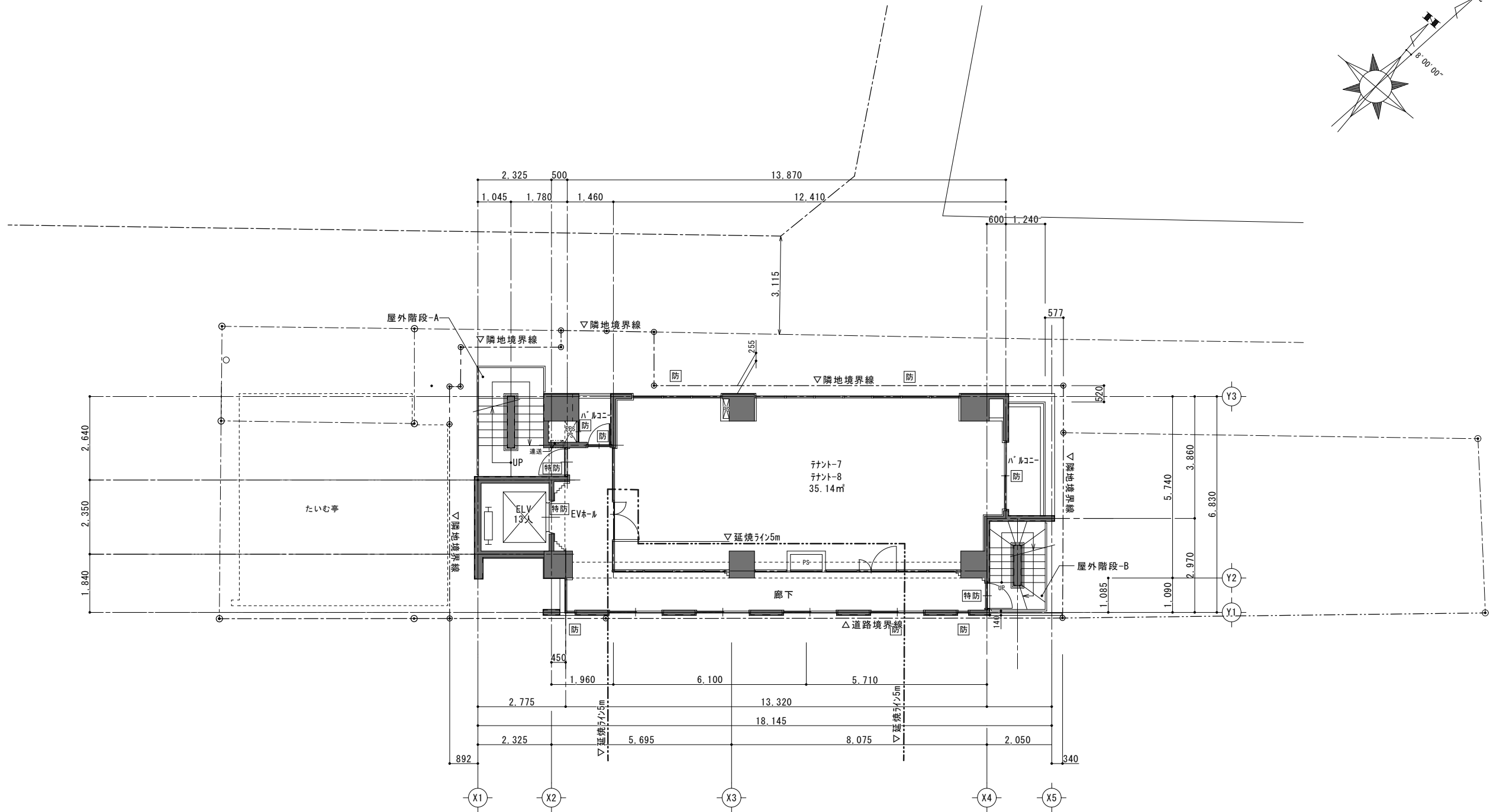
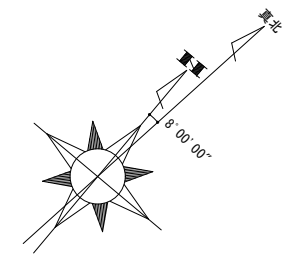
承認	製図	検印

縮尺	A2 1:100
	A3 71%
設計年月日	

工事名称	(仮称)門司港九港ビル 新築工事
図面名称	3・4階平面図

図面No.	A-00
-------	------

一級建築士 建設大臣登録 第98045号 渡辺 茂



5・6階平面図 S=1/100

【最終更新】 令和5年 4月28日



美里建設(株) 一級建築士事務所

北九州市小倉北区中井5丁目7-29 TEL(093)571-8338
 一級建築士事務所 福岡県知事登録 第1-20937号
 一級建築士 建設大臣登録 第221031号 植垣 修

承認	製図	検印

縮尺 A2 1:100
 A3 71%
 設計年月日

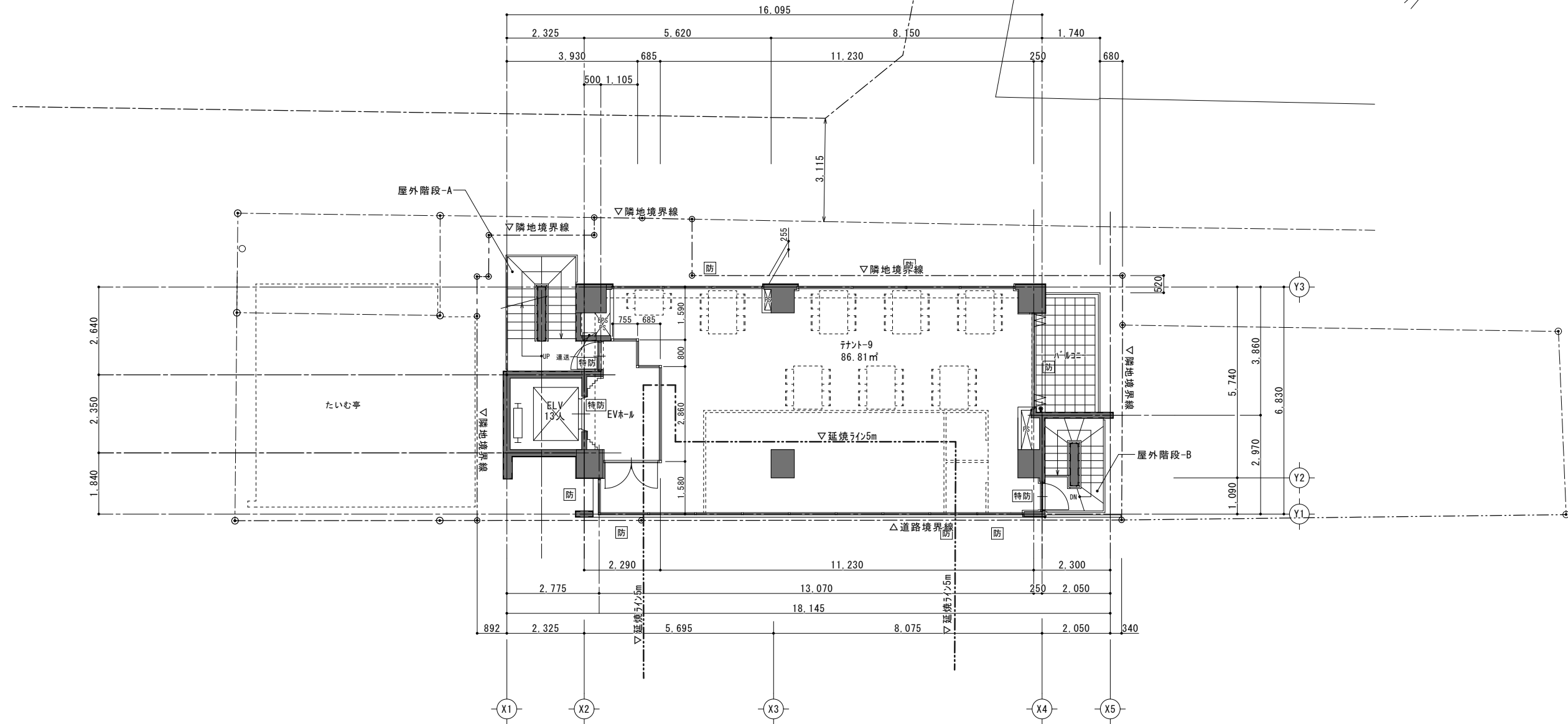
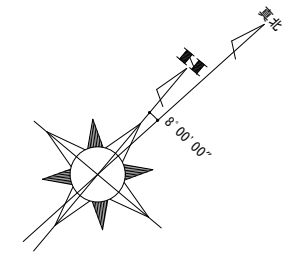
工事名称 (仮称)門司港九港ビル 新築工事

図面名称 5・6階平面図

図面No.

A-00

一級建築士 建設大臣登録 第98045号 渡辺 茂



7階平面図 S=1/100

【最終更新】 令和5年 4月28日



美里建設(株) 一級建築士事務所

北九州市小倉北区中井5丁目7-29 TEL(093)571-8338
 一級建築士事務所 福岡県知事登録 第1-20937号
 一級建築士 建設大臣登録 第221031号 植垣 修

承認	製図	検印

縮尺 A2 1:100
 A3 71%

設計年月日

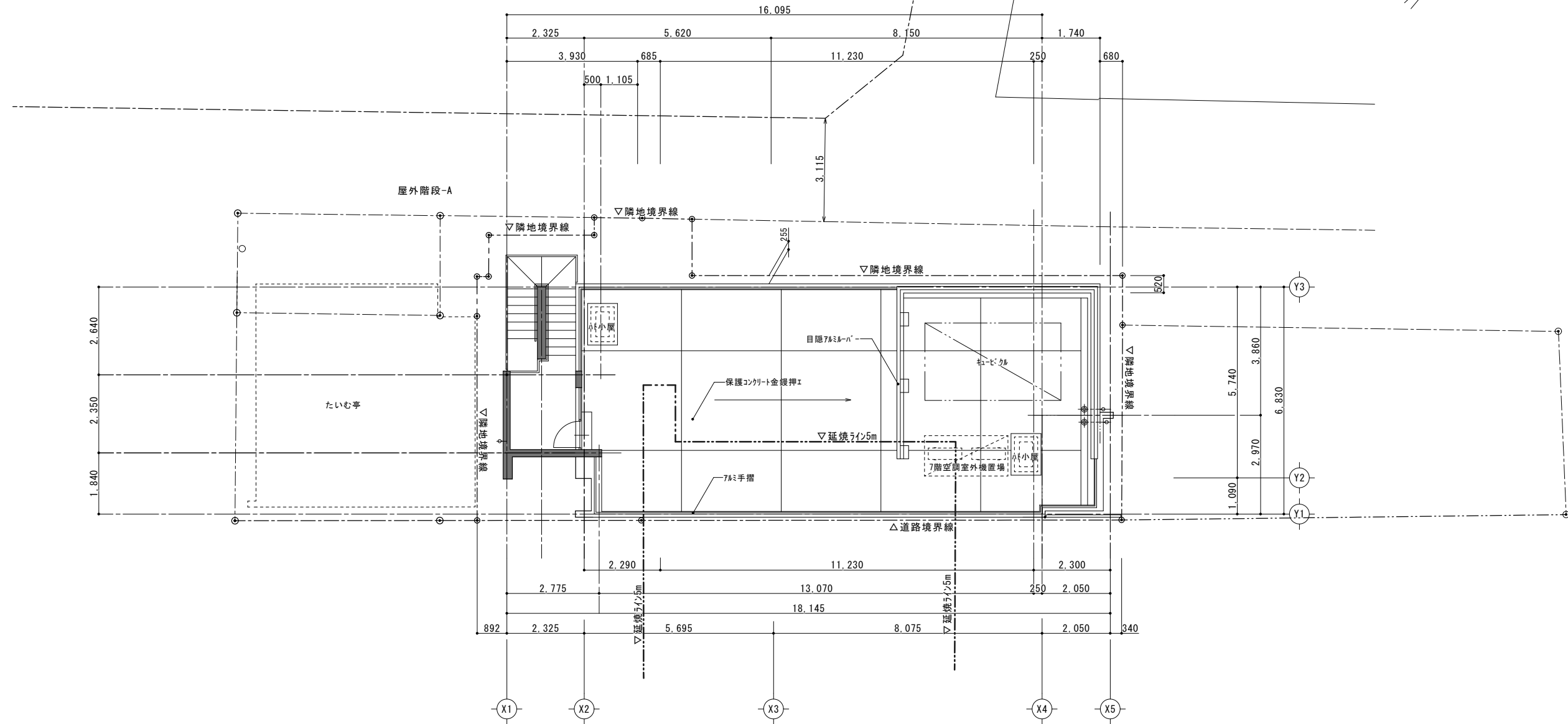
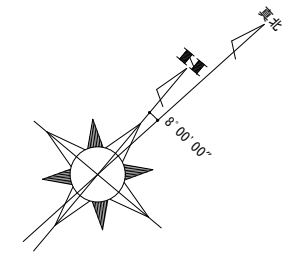
工事名称 (仮称)門司港九港ビル 新築工事

図面名称 7階平面図

図面No.

A-00

一級建築士 建設大臣登録 第98045号 渡辺 茂



R階平面図 S=1/100

【最終更新】 令和5年 5月 1日



美里建設(株) 一級建築士事務所

北九州市小倉北区中井5丁目7-29 TEL(093)571-8338
 一級建築士事務所 福岡県知事登録 第1-20937号
 一級建築士 建設大臣登録 第221031号 植垣 修

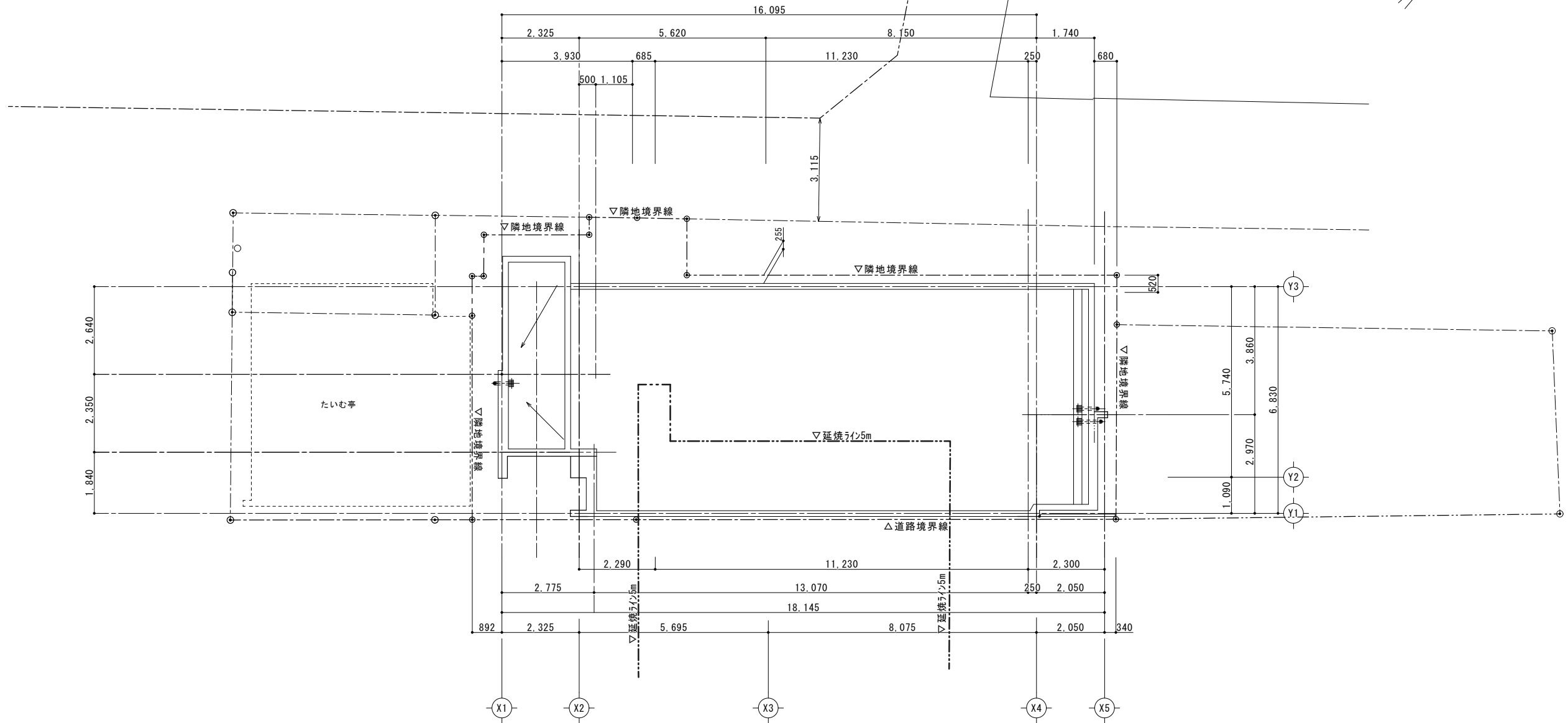
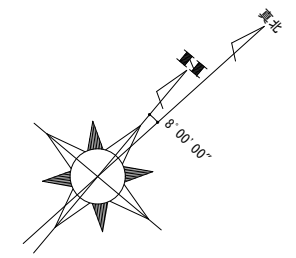
承認	製図	検印

縮尺 A2 1:100
 A3 71%
 設計年月日

工事名称 (仮称)門司港九港ビル 新築工事
 図面名称 R階平面図

図面No.
 A-00

一級建築士 建設大臣登録 第98045号 渡辺 茂



屋根平面図 S=1/100

【最終更新】 令和5年 4月28日

一級建築士 建設大臣登録 第98045号 渡辺 茂



美里建設(株) 一級建築士事務所

北九州市小倉北区中井5丁目7-29 TEL(093)571-8338
 一級建築士事務所 福岡県知事登録 第1-20937号
 一級建築士 建設大臣登録 第221031号 植垣 修

承認 製図 検印

縮尺 A2 1:100

A3 71%

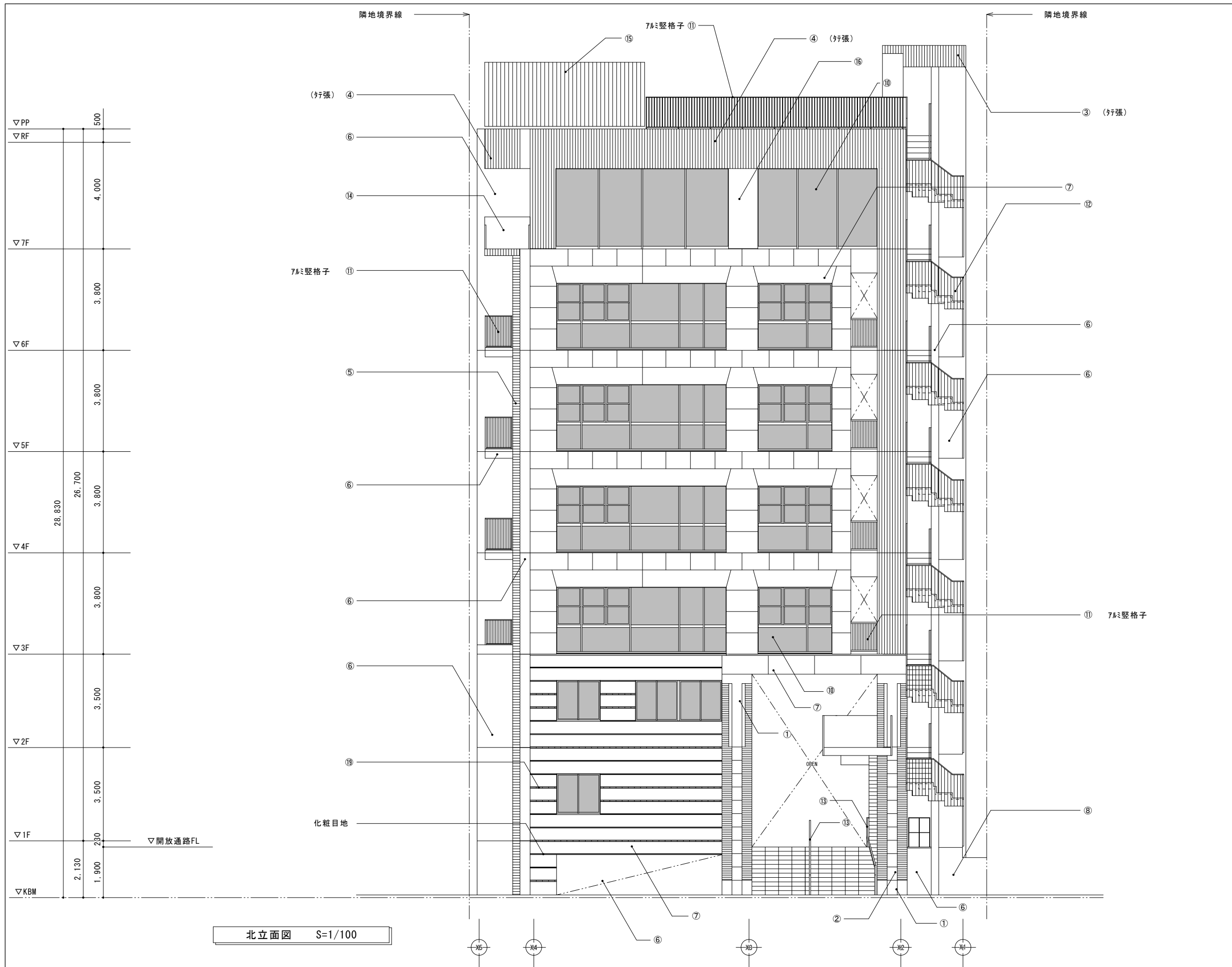
設計年月日

工事名称 (仮称)門司港九港ビル 新築工事

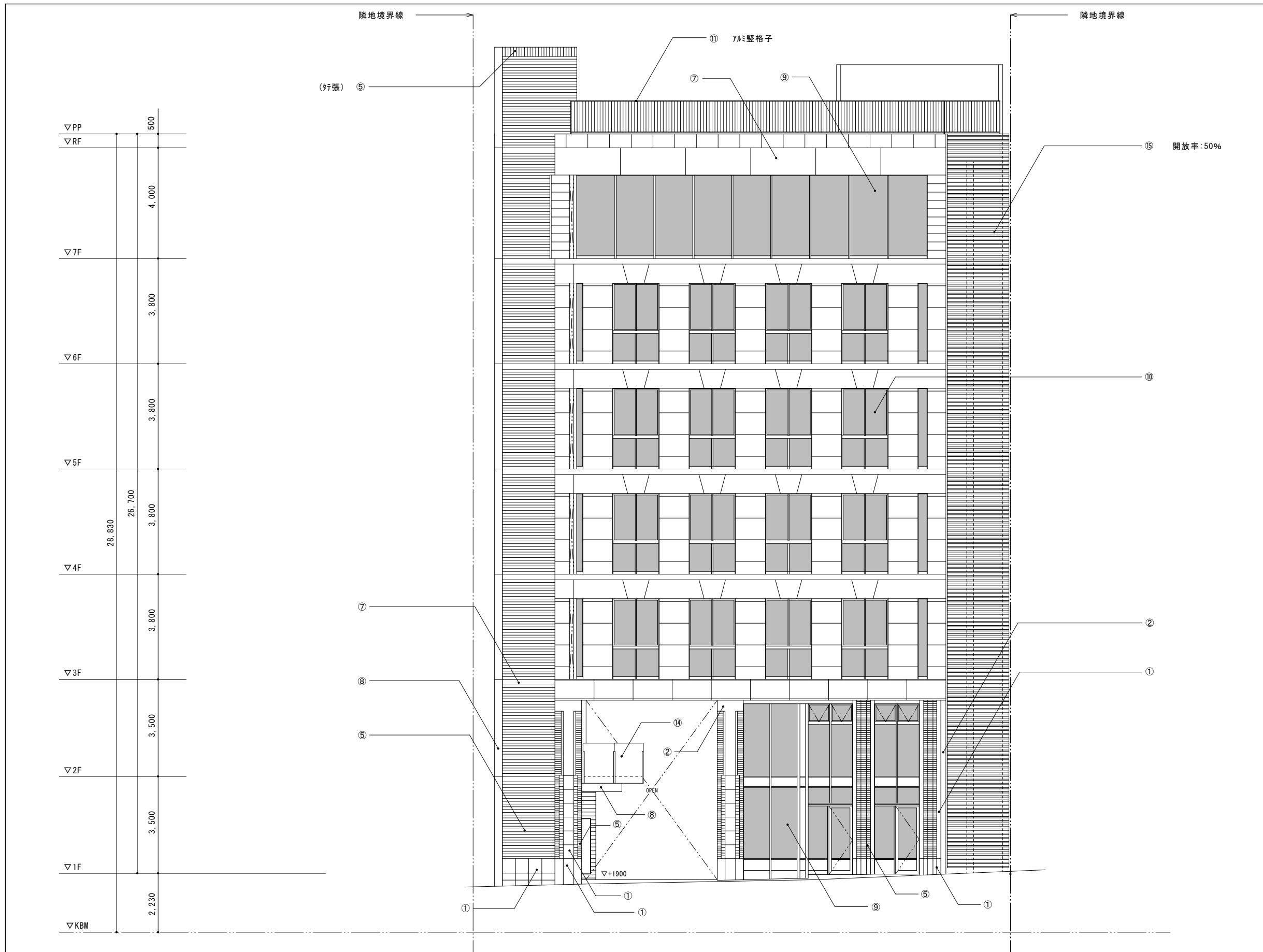
図面名称 屋根平面図

図面No.

A-00

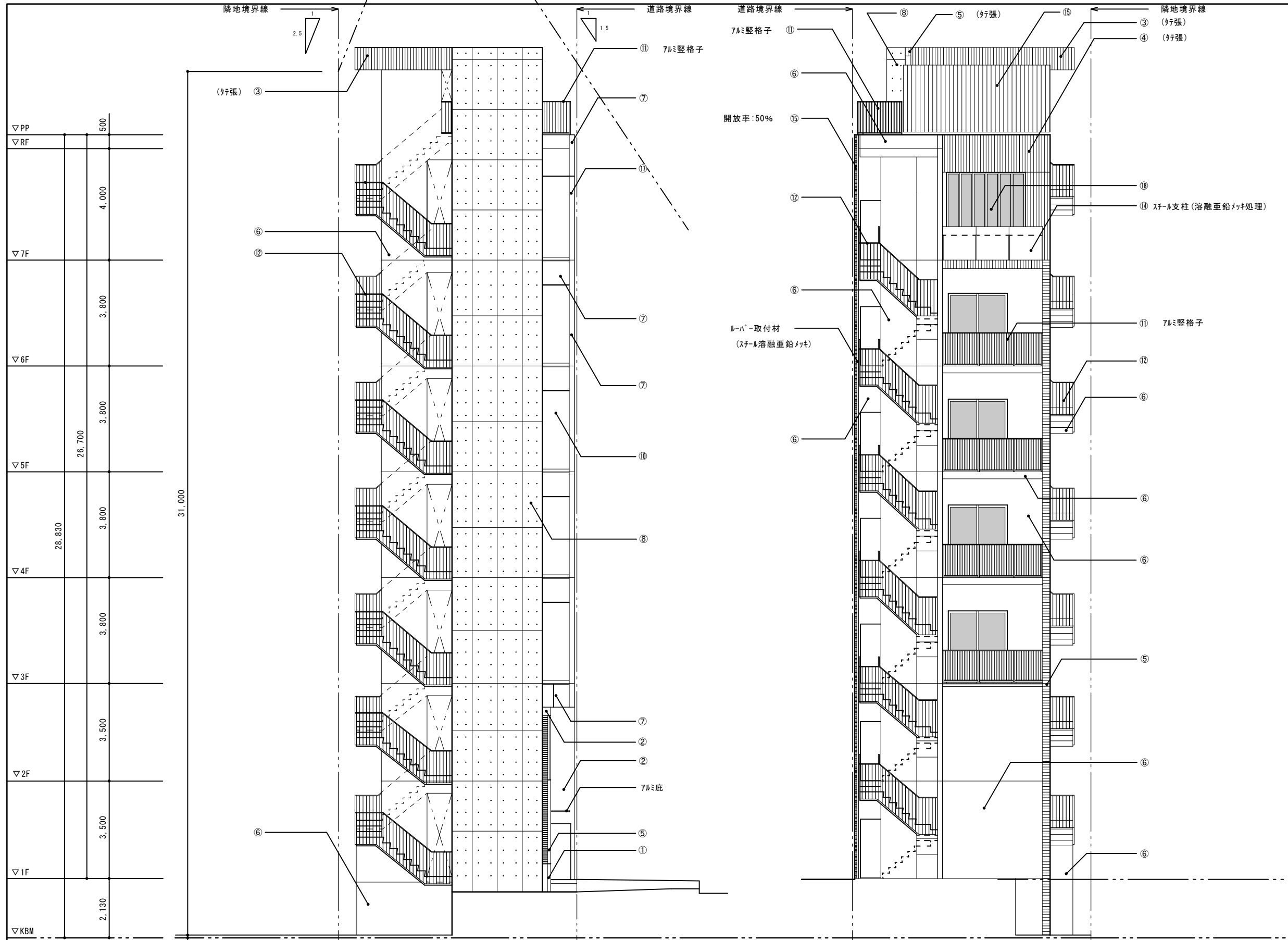


符号	仕上
①	石張仕上 (御影石)
②	石張仕上 (石英石)
③	タイル張仕上 (50二丁)
④	タイル張仕上 (50三丁)
⑤	タイル張仕上 (二丁掛)
⑥	吹付タイル仕上
⑦	石目調吹付仕上
⑧	コンクリート化粧打放し+撥水剤塗布
⑨	7mmサッシュ指定色焼付 (カーテンウォール)
⑩	7mmサッシュ指定色焼付
⑪	7mm製手摺
⑫	スチール製手摺 (溶融亜鉛メッキ処理)
⑬	ステンレス製手摺
⑭	ガラス手摺 合せガラス+フィルム貼
⑮	7mmルーバー
⑯	7mmルーバー張
⑰	ステンレス型材 (鏡面仕上)
⑱	7mmサッシュ指定色焼付 全開折戸形式
⑲	ホーダータイル張



符号	仕上
①	石張仕上 (御影石)
②	石張仕上 (石英石)
③	タイル張仕上 (50二丁)
④	タイル張仕上 (50三丁)
⑤	タイル張仕上 (二丁掛)
⑥	吹付タイル仕上
⑦	石目調吹付仕上
⑧	コンクリート化粧打放し+撥水剤塗布
⑨	7mmメッシュ指定色焼付 (カーテンウォール)
⑩	7mmメッシュ指定色焼付
⑪	7mm製手摺
⑫	スチール製手摺 (溶融亜鉛メッキ処理)
⑬	ステンレス製手摺
⑭	ガラス手摺 合せガラス+フィルム貼
⑮	7mmルーバー
⑯	7mmルーバー張
⑰	ステンレス型材 (鏡面仕上)
⑱	7mmメッシュ指定色焼付 全開折戸形式
⑲	ホーダータイル張

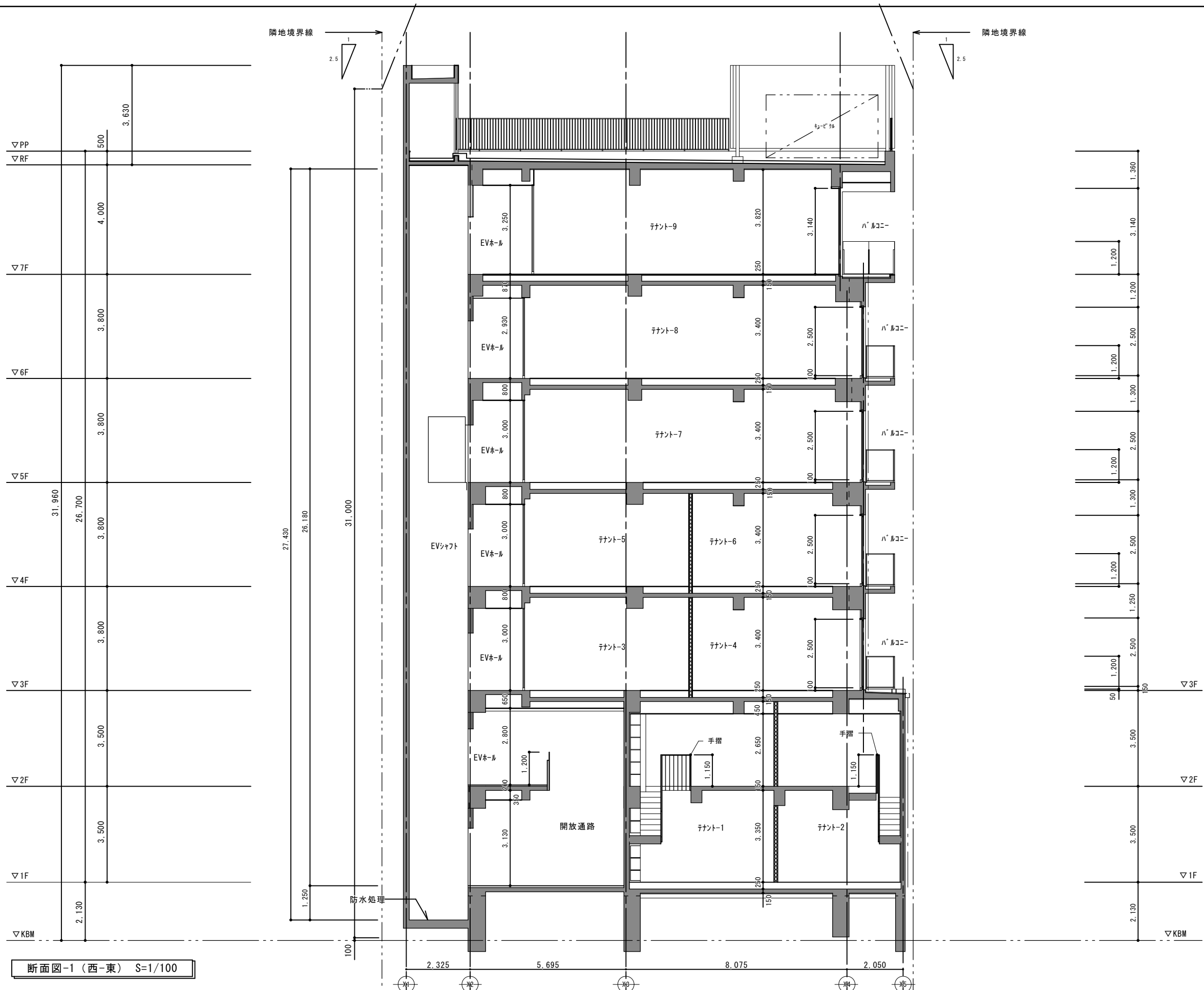
南立面図 S=1/100



符号	仕上
①	石張仕上 (御影石)
②	石張仕上 (石英石)
③	タイル張仕上 (50二丁)
④	タイル張仕上 (50三丁)
⑤	タイル張仕上 (二丁掛)
⑥	吹付タイル仕上
⑦	石目調吹付仕上
⑧	コンクリート化粧打放し+撥水剤塗布
⑨	7mmタイル指指定色焼付 (カーテンウォール)
⑩	7mmタイル指指定色焼付
⑪	7mm製手摺
⑫	7mm製手摺 (溶融亜鉛メッキ処理)
⑬	ステンレス製手摺
⑭	ガラス手摺 合せガラス+フィルム貼
⑮	7mmルーバー
⑯	7mmルーバー張
⑰	ステンレス型材 (鏡面仕上)
⑱	7mmタイル指指定色焼付 全開折戸形式
⑲	ホーダータイル張

西立面図 S=1/100

東立面図 S=1/100



断面図-1 (西-東) S=1/100

【最終更新】 令和5年 4月28日

一級建築士 建設大臣登録 第98045号 渡辺 茂



美里建設(株) 一級建築士事務所
 北九州市小倉北区中井5丁目7-29 TEL(093)571-8338
 一級建築士事務所 福岡県知事登録 第1-20937号
 一級建築士 建設大臣登録 第221031号 植垣 修

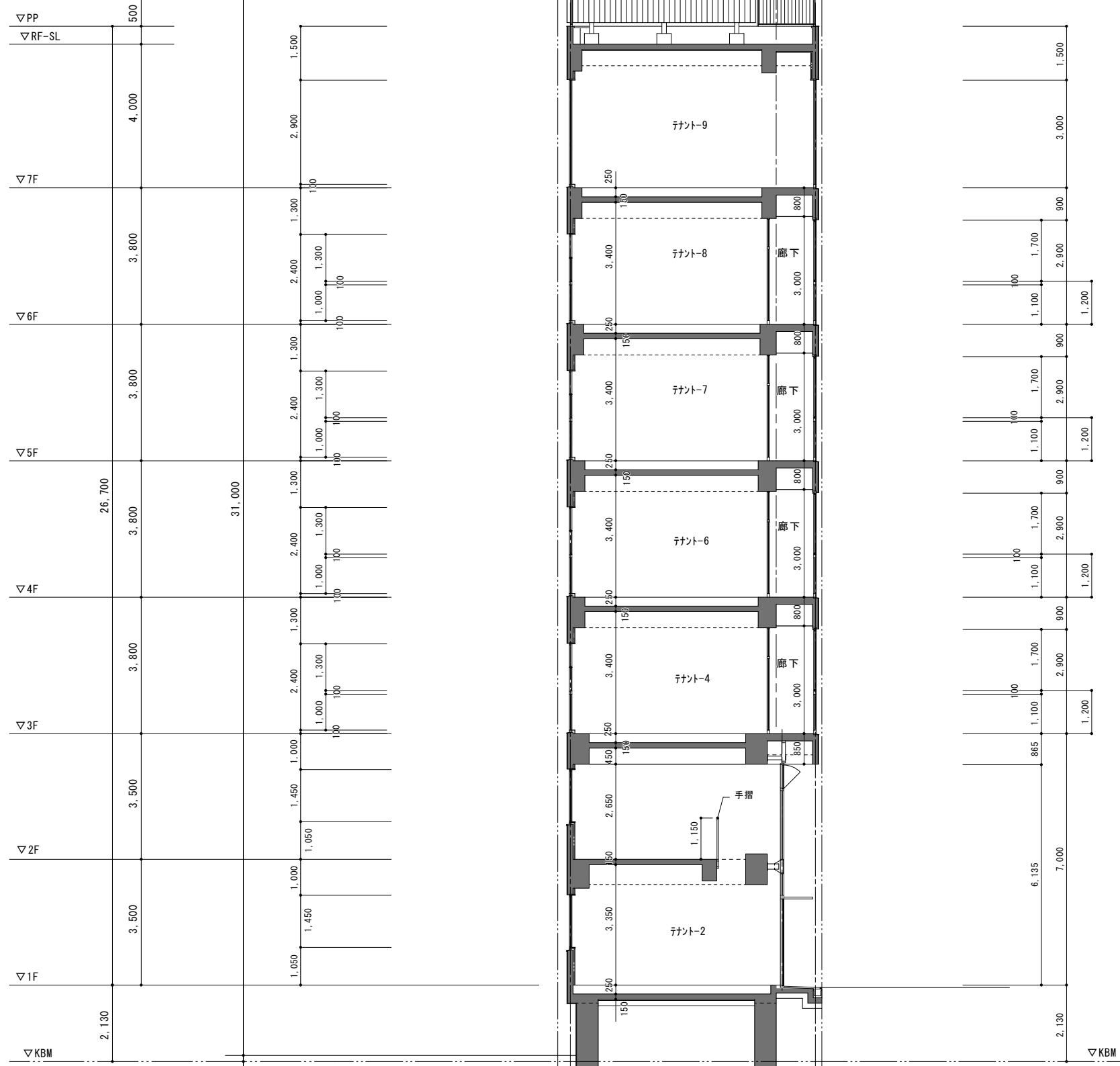
承認 製図 検印 縮尺 A2 1:100 A3 71%
 設計年月日

工事名称 (仮称)門司港九港ビル 新築工事
 図面名称 断面図-1 (西-東)

図面No. A-00

隣地境界線

道路境界線



断面図-2 (北-南) S=1/100

【最終更新】 令和5年 4月28日



美里建設(株) 一級建築士事務所

北九州市小倉北区中井5丁目7-29 TEL(093)571-8338
一級建築士事務所 福岡県知事登録 第1-20937号
一級建築士 建設大臣登録 第221031号 植垣 修

承認 製図 検印

縮尺 A2 1:100
A3 71%

設計年月日

工事名称 (仮称)門司港九港ビル 新築工事

図面名称 断面図-2 (北-南)

図面No.

A-00

一級建築士 建設大臣登録 第98045号 渡辺 茂