

真北 (八千代市都市図より) 1/5,570

29,575

5,915

2,730

4,095

1,820

5,915

910

1,365

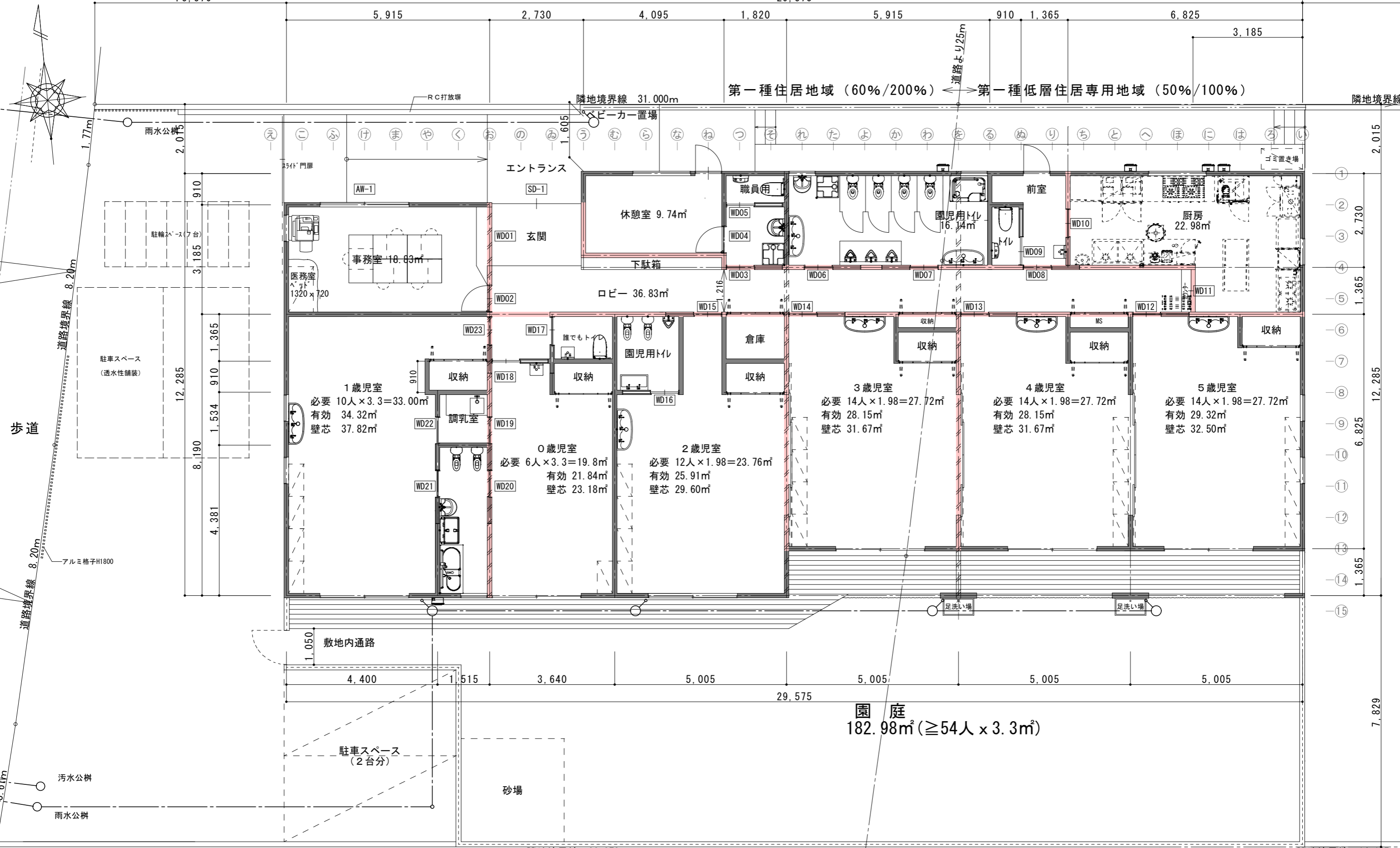
6,825

3,185

第一種住居地域 (60%/200%)

第一種低層住居専用地域 (50%/100%)

隣地境界線 14.147m



界壁凡例
 〓 : 令114条2項の防火上主要な間仕切り壁、小屋裏・天井裏まで達する
 P. B12. 5mm+9. 5mm両面貼り (45分準耐火構造 (平12建告1358号))
 ※ 内装仕上げ: 壁、天井を準不燃以上とする

〓〓〓〓 : 令114条3項の隔壁 (小屋裏部)
 P. B12. 5mm+9. 5mm両面貼り (45分準耐火構造 (平12建告1358号))