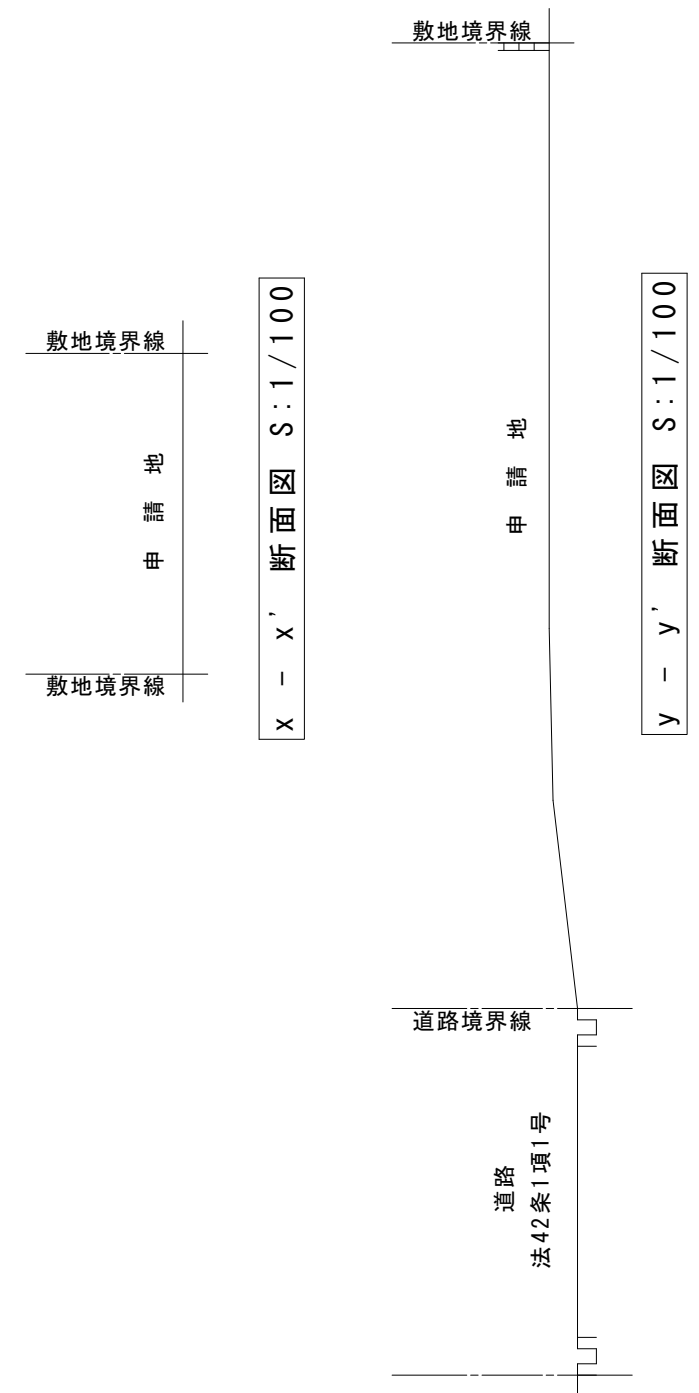


- 凡一例
- : 汚水枡
 - ☒ : 雨水枡
 - 汚 : 最終汚水枡

配置図 S:1/100

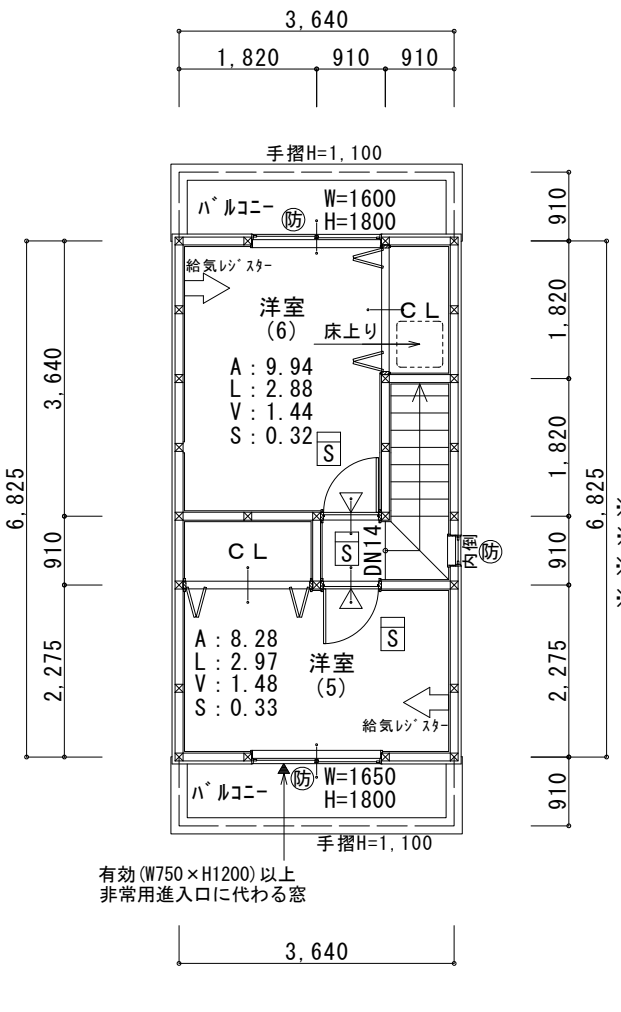
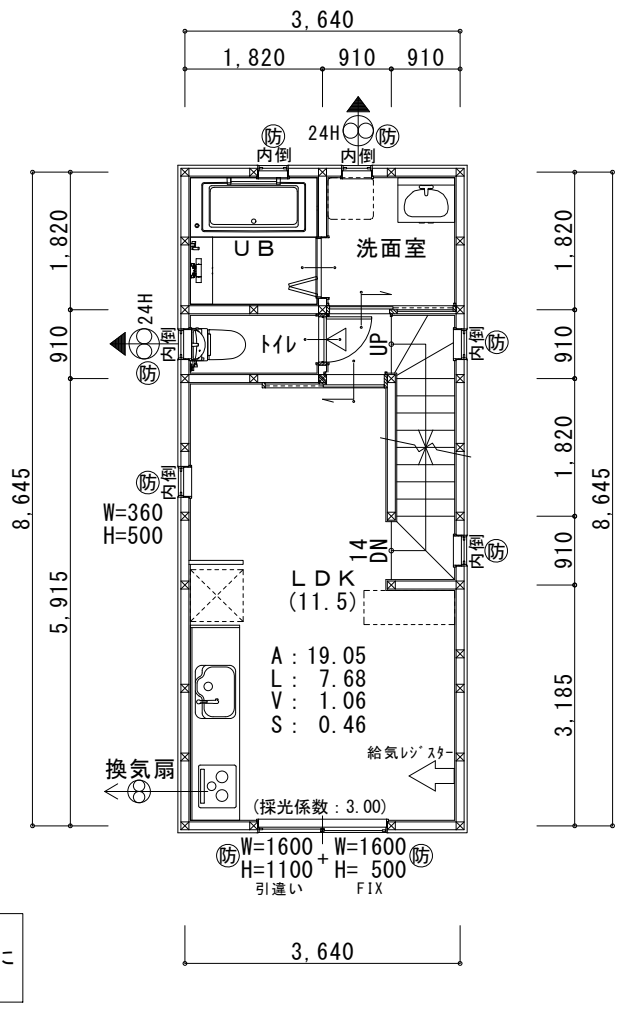
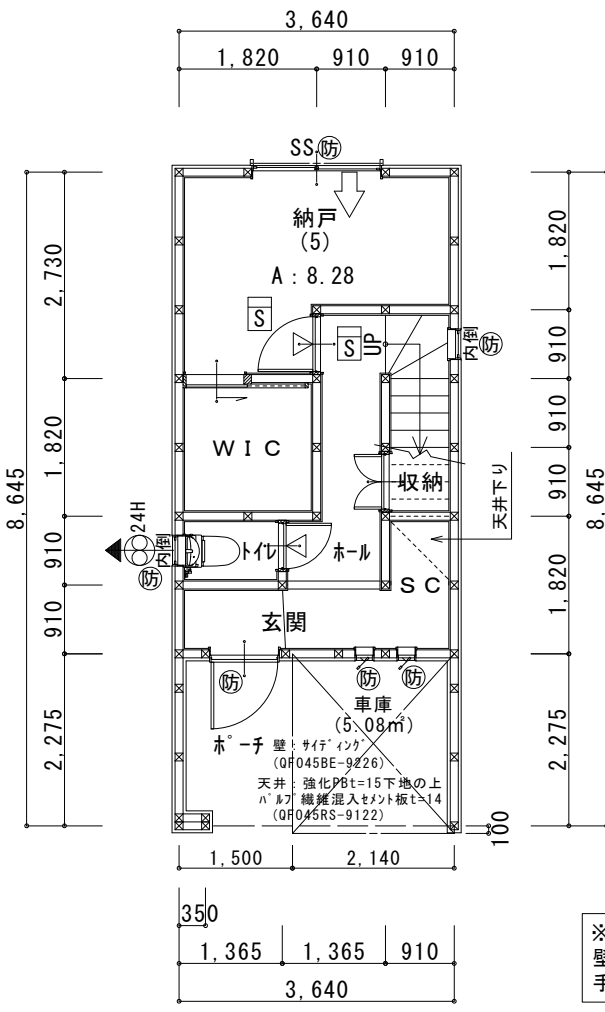



株式会社 矢野工務設計事務所
 〒665-0034 宝塚市小林4丁目7番69号 TEL 0797-71-6054
 FAX 0797-72-4254

工事名 (所在) 豊中市岡上の町1丁目
 図名 配置図

一級建築士, 大臣登録79782号
 土地家屋調査士, 神戸1432号
 矢野 恒男

CHECK	DATE
DRAW	R2. 2. 21
SCALE	NO.
1/100	/



給気口：換気ガラリ
 排気ファン：ハイ用ファン
 24H 接続φ外φ100
 S L端子付
 長形ハイフット
 ステンレスφ100用

S：煙式住宅用火災警報器

※警報機取付注意事項
 天井取付の場合、警報器中心まで
 梁・壁面から60cm、エアコン吹出口・
 換気扇等から1.5m以上離す事
 壁取付の場合、警報器中心が天井
 から15~50cm以内になるよう設置
 ※警報機はNSマーク付とする

※非常用進入口（代替窓） 網入ガラス6.8mm+普通ガラス3mm
 ※フラットーフ・バルコニー床は、FRP仕上（DR-1553）とする
 ※横架材は水平とし、小屋組は束立による
 ※使用材料は全てJIS、JAS、大臣認定品とする

※給排気の開口部はFD付とする

延焼ラインにかかる外部開口部は
 令第109条に規定する防火設備
 とする ㊦ (全ての開口部対象)
 敷地境界線より1F=3.00M
 (道路中心線) 2F=5.00M

建築基準法施行令第109条に規定する防火設備
 EB-1124：FIX窓 EB-1118：単体引違い窓
 EB-1113：上げ下げ窓 EB-1134：開き窓ガラス
 EB-1286：縦すべり出し窓 EB-1139：横すべり出し窓
 EB-1256：勝手口ドア EB-1049：内倒し窓
 EB-1320：シャッター付引違い窓 EB-1322-1：玄関引戸
 EB-1407：片開きドア

容積率対象床面積
 車庫面積=B+C=5.08㎡
 84.56 × 1/5 = 16.91 > 5.08
 84.56 - 5.08 = 79.48㎡

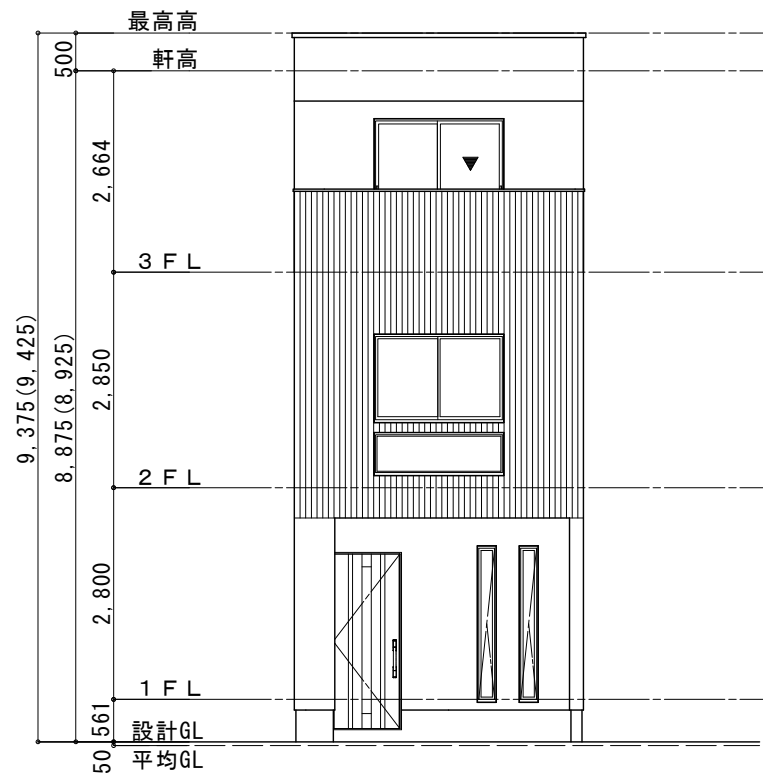
※ () 内は車庫面積(B+C) : 5.08㎡ 除く住宅専用面積

凡 例	階 段	有効幅員	蹴 上	踏 面	(1F)	(2F)	(3F)	A	B	C	D	E	F	面積表
※柱、耐力壁、金物位置は構造図参照	750	750	1~2F: 200 2~3F: 204	227				3.640	2.140	2.275	1.500	8.645	6.825	敷地面積 52.61 M ²
	換気設備	台所 (令20条の3 1項2号による)												建築面積 31.46 M ²
		換気 換気扇 φ150												1F床面積 28.26 (23.18) M ²
		給気 自然換気												2F床面積 31.46 M ²
		給湯器 BL認定番号												3F床面積 24.84 M ²
	内装制限	玄関・ホール・1-2F階段・LDK												延床面積 84.56 (79.48) M ² 25.57 坪
ドアアンダーカット		天井 強化PB t=15下地 ビニールクロス防火2級 (2F) (QM-9012) (QM-9080)												建ぺい率 59.80 %
		天井 強化PB t=12.5下地 ビニールクロス防火2級 (3F) (QM-9012) (QM-9080)												容積率 151.08 %
		壁 PB t=15下地 ビニールクロス防火2級 (QM-9012) (QM-9080)												

株式会社 矢野工務設計事務所
 〒665-0034 宝塚市小林4丁目7番69号 TEL 0797-71-6054 FAX 0797-72-4254

工事名 (所在) 豊中市岡上の町1丁目
 図名 平面図・面積表

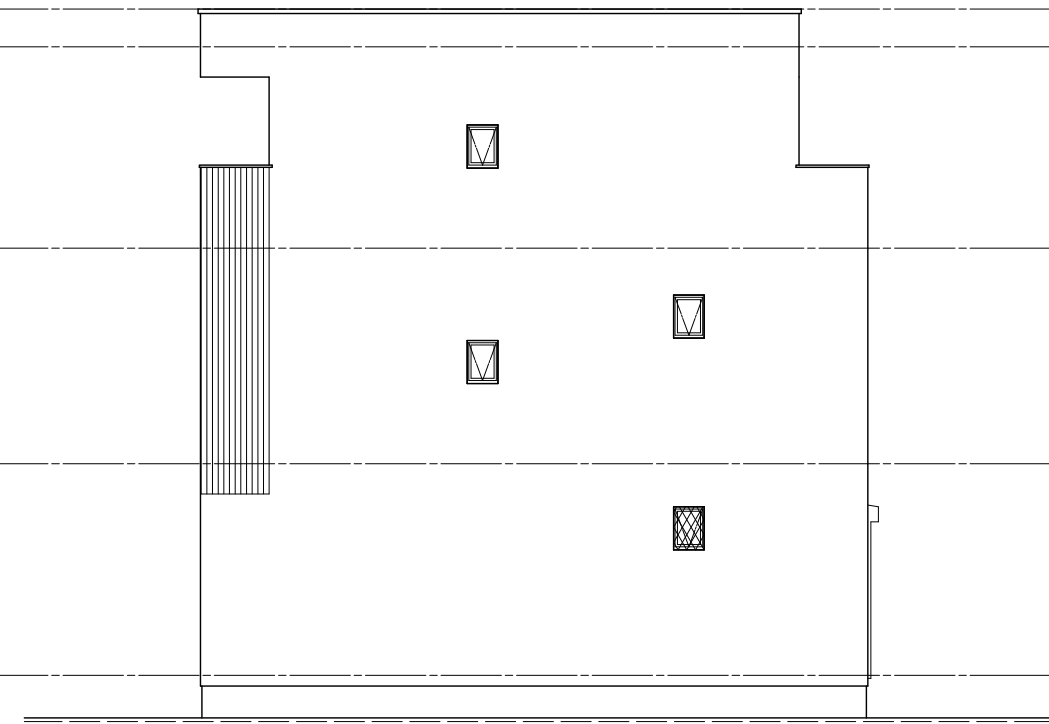
一級建築士, 大臣登録79782号 CHECK DATE R2. 2.21
 土地家屋調査士, 神戸1432号 DRAW NO. /
 矢野 恒男 SCALE 1/100



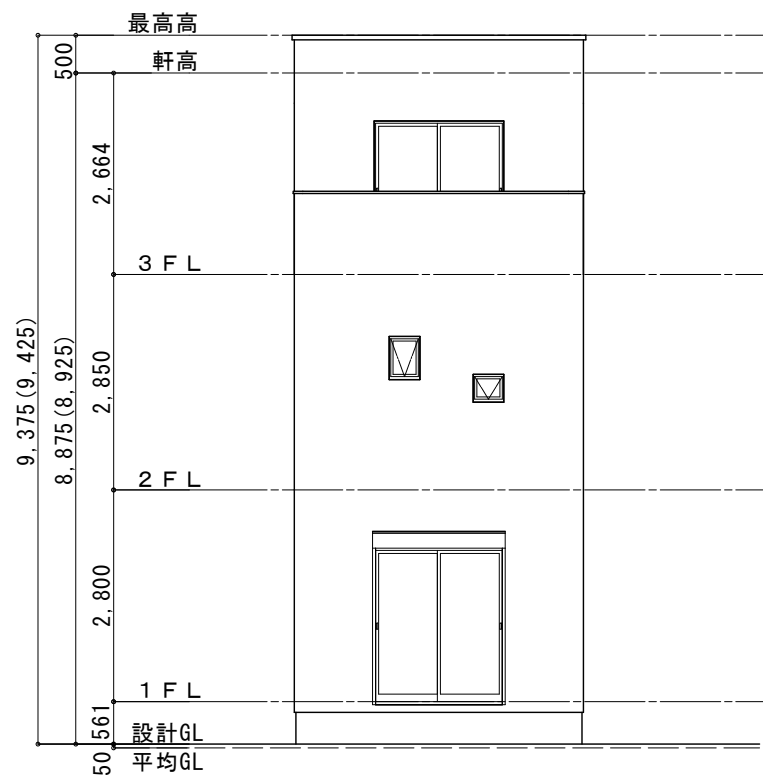
南側 立面図 S:1/100

※平均GL算定式(不利側にて算定)
 $\Sigma A : 0.05 \times 3.64 = 0.182$
 $\Sigma L : (3.64 + 8.645) \times 2 = 24.57$
 $\Sigma (A \div L) : 0.182 \div 24.57 = 0.0074075$

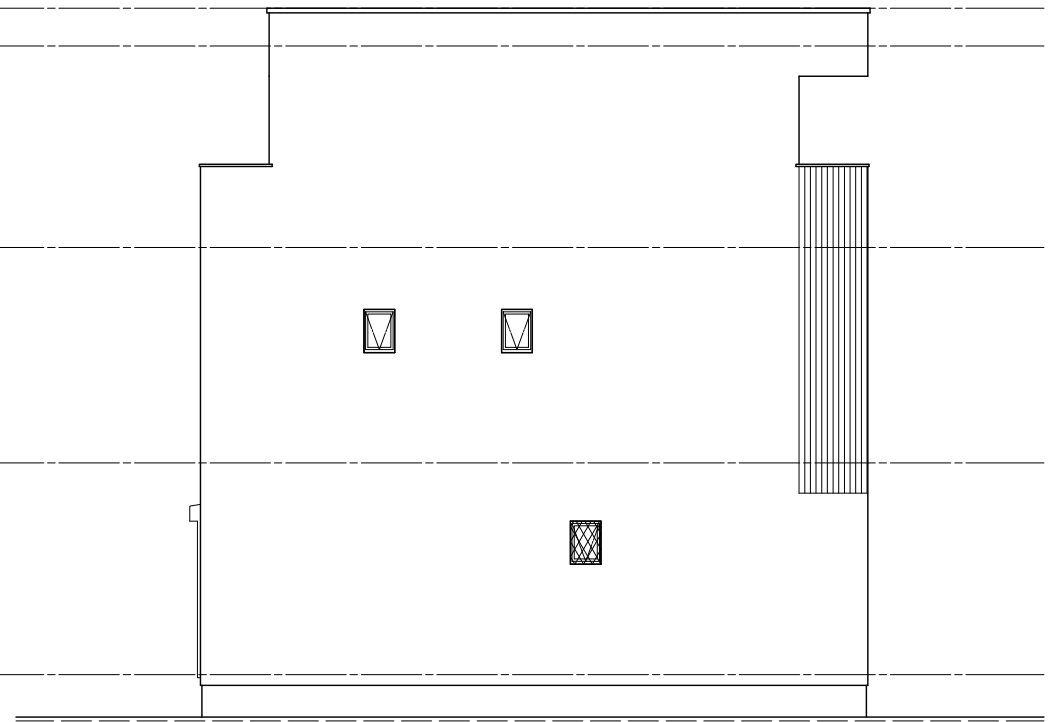
∴0.05下り



東側 立面図 S:1/100



北側 立面図 S:1/100



西側 立面図 S:1/100

※道路斜線検討済:影響無し



株式会社 矢野工務設計事務所

〒665-0034 宝塚市小林4丁目7番69号 TEL 0797-71-6054
 FAX 0797-72-4254

工事名
(所在)

豊中市岡上の町1丁目

図名

立面図

一級建築士, 大臣登録79782号
 土地家屋調査士, 神戸1432号

矢野 恒男

CHECK

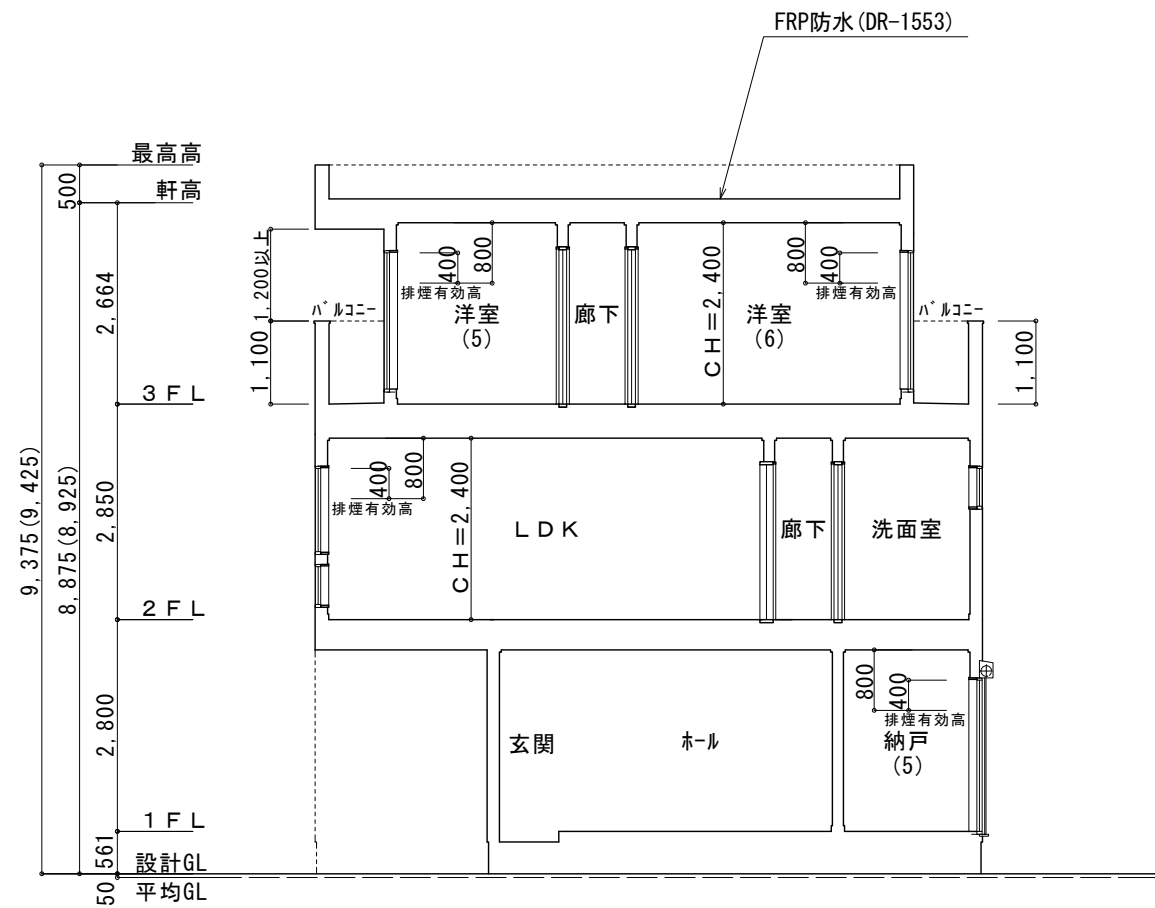
DATE
R2. 2. 21

DRAW

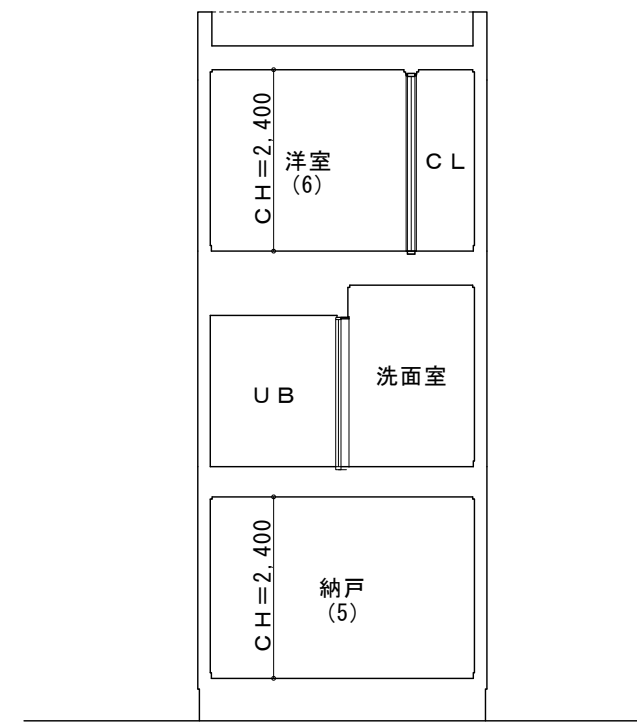
NO.

SCALE
1/100

/



東側断面図 S:1/100



南側断面図 S:1/100



株式会社 矢野工務設計事務所

〒665-0034 宝塚市小林4丁目7番69号 TEL 0797-71-6054
FAX 0797-72-4254

工事名
(所在)

豊中市岡上の町1丁目

図名

断面図

一級建築士, 大臣登録79782号
土地家屋調査士, 神戸1432号

矢野 恒男

CHECK

DRAW

SCALE
1/100

DATE

R2. 2. 21

NO.

/