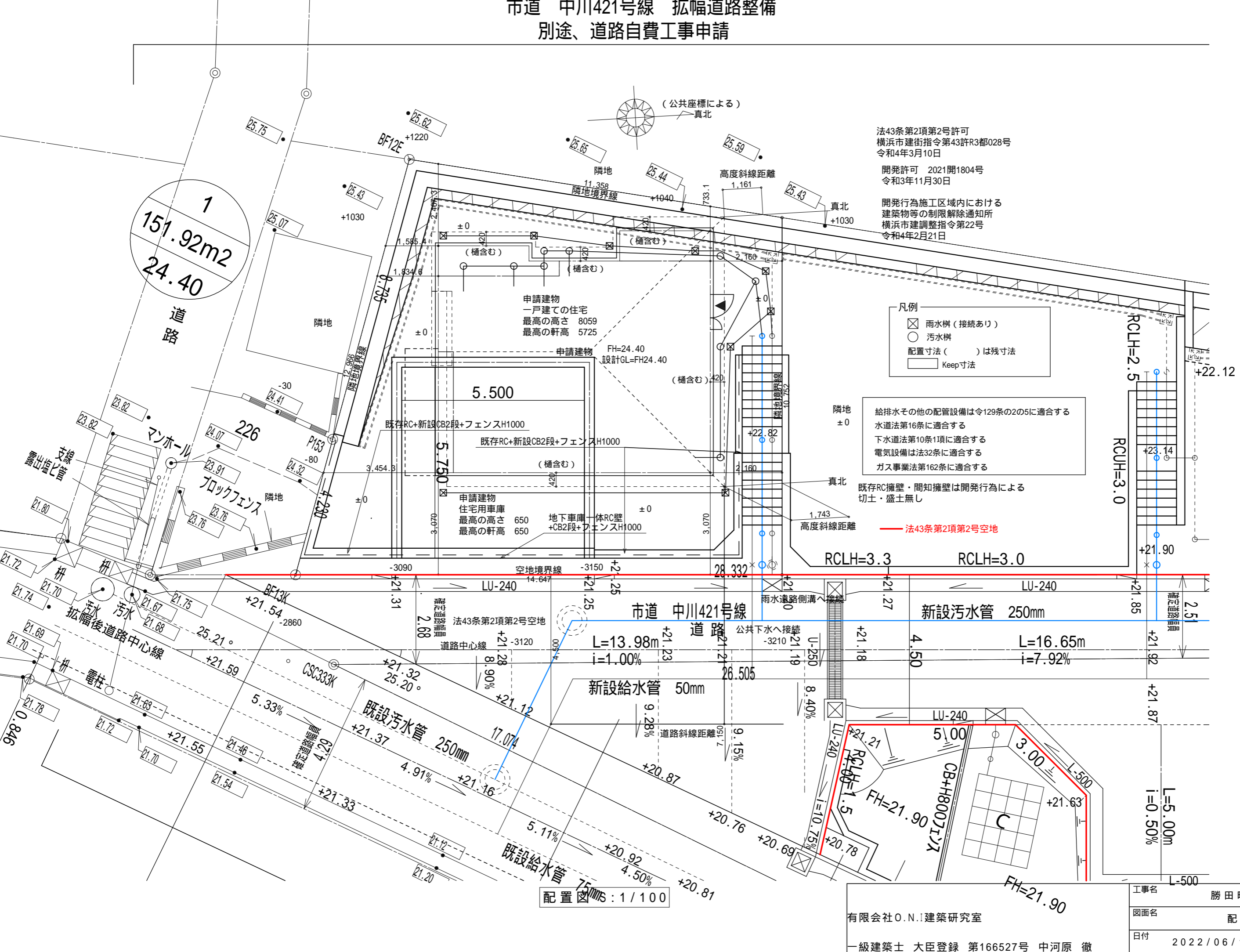


市道 中川421号線 拡幅道路整備 別途、道路自費工事申請



法43条第2項第2号許可
 横浜市建街指令第43許R3都028号
 令和4年3月10日

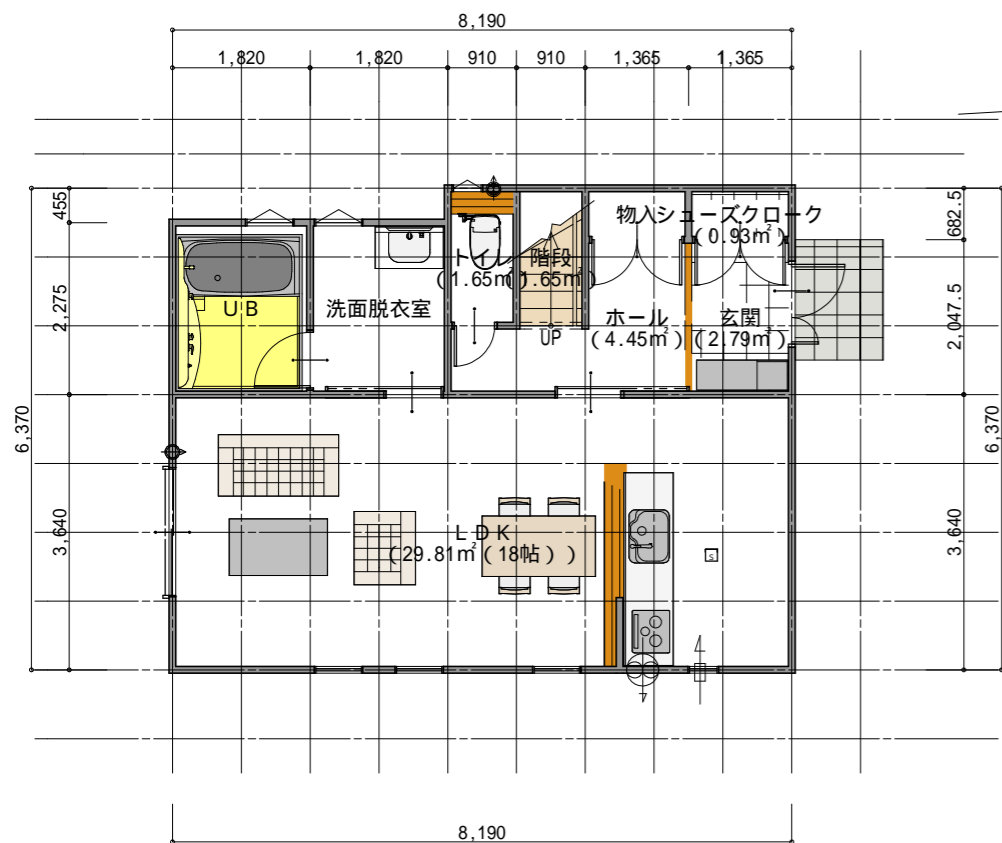
開発許可 2021開1804号
 令和3年11月30日

開発行為施工区域内における
 建築物等の制限解除通知所
 横浜市建調整指令第22号
 令和4年2月21日

法43条第2項第2号空地

工事名 勝田町No.1
 図面名 配置図
 日付 2022/06/11 No. 1

有限会社O.N.I建築研究室
 一級建築士 大臣登録 第166527号 中河原 徹

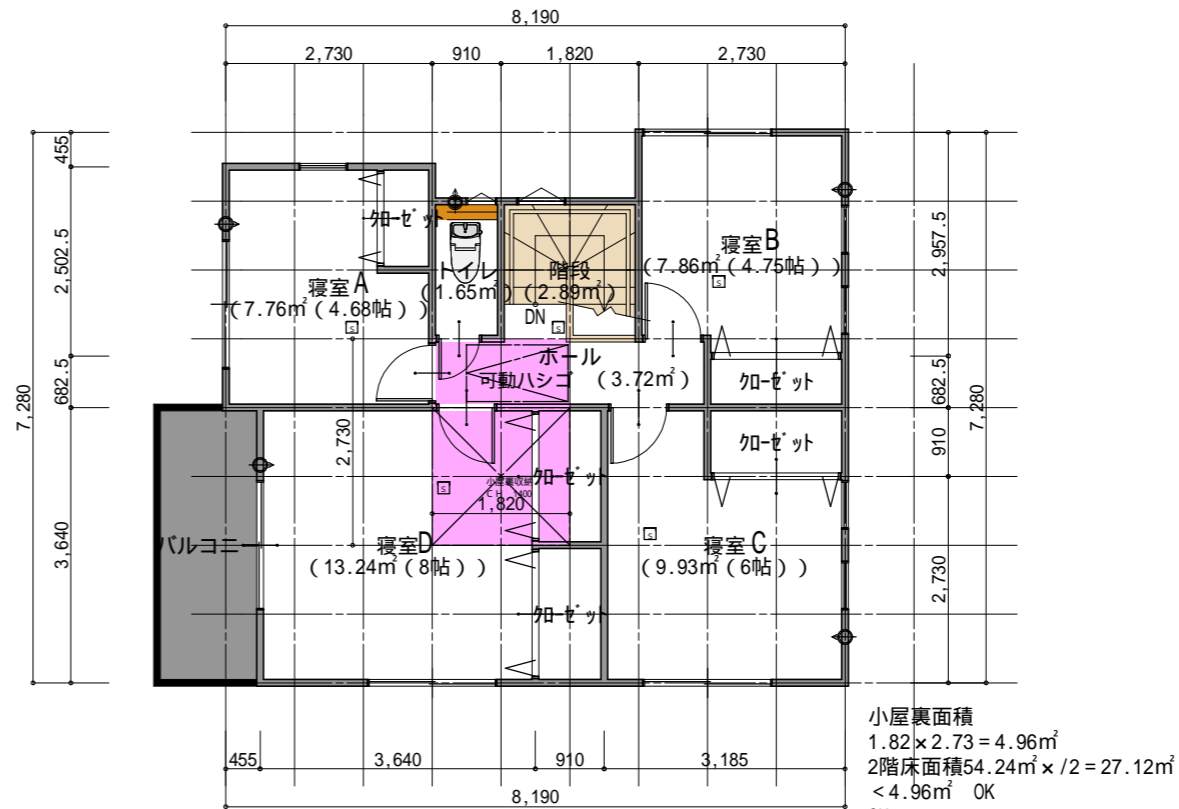
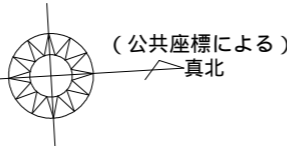


1階 平面図 S:1/100

容積率算定延床面積
 $104.75 + 34.22 = 138.97 / 5 = 27.79$
 $138.97 - 27.79 = 111.18 / 151.92$
 $= 73.18\% < 80\%$
 建蔽率
 $36.79\% < 50\%$

地下車庫面積
 $5.8 \times 5.9 = 34.22\text{m}^2$

階	面積 m ²
1階	50.51
2階	54.24
延床面積	104.75
建築面積	55.89



2階 平面図 S:1/100

小屋裏面積
 $1.82 \times 2.73 = 4.96\text{m}^2$
 2階床面積 $54.24\text{m}^2 \times 1/2 = 27.12\text{m}^2$
 $< 4.96\text{m}^2$ OK
 CH 1400

台所キッチン扉開口時に配管設備の点検ができるようにする事
 水洗：台所・洗面はシングルレバーを使用
 照明：非居室の照明器具はLEDを使用
 配管：ヘッダー分岐後のすべての配管径13A以下とする

有限会社O.N.I建築研究室

一級建築士 大臣登録 第166527号 中河原 徹

工事名 勝田町No.1

図面名 1, 2階 平面図

日付 No.

- 24h換気自然給気口 100 (鋼製防火覆い付)
- 24h換気排気ファン 100 (鋼製防火覆い付)
- 換気扇(ブローファン) 換気口 300
- 防火・準防火地域の場合はF D付とする
- 給気口100 (鋼製防火覆い付)
- 煙式住宅用火災報知器
行政に依る設置指導がある部分に限る

サッシ表記

サッシ記号	ガラス記号
F ... F I X窓	ア...網入ガラス 6.8mm
T ... 縦すべり出し窓	ト...透明ガラス
To... 縦すべり出し窓 (パネラー型)	カ...型ガラス(ケイガラス)
U ... 内倒し窓	ベ...ペアガラス
S ... すべり出し窓	Low-E...遮熱ガラス
A ... 上げ下げ窓	付属部材
	M...面格子

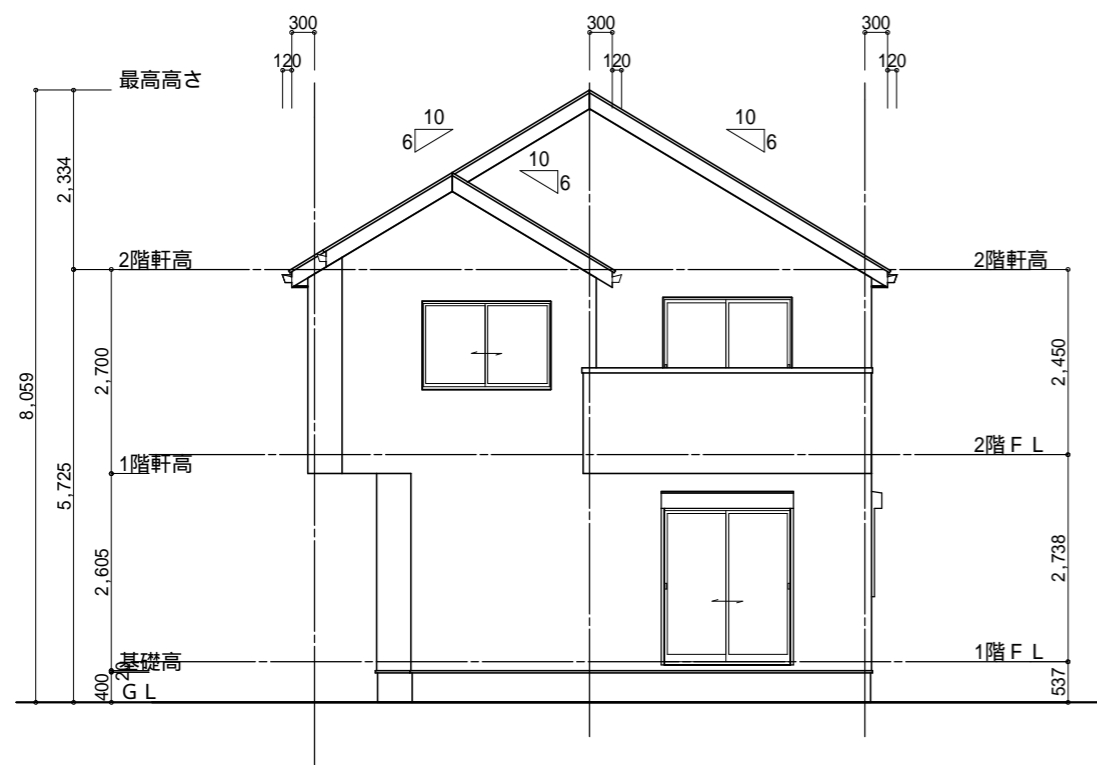
R Hは、床面よりサッシ上端内法を示す
 R H表記なきサッシは、R H = 2000とする
 防火・準防火地域の外部に面する開口部は
 全て防火設備とする

階	有効巾	踏面	蹴上
階段	750以上	150以上	230以下

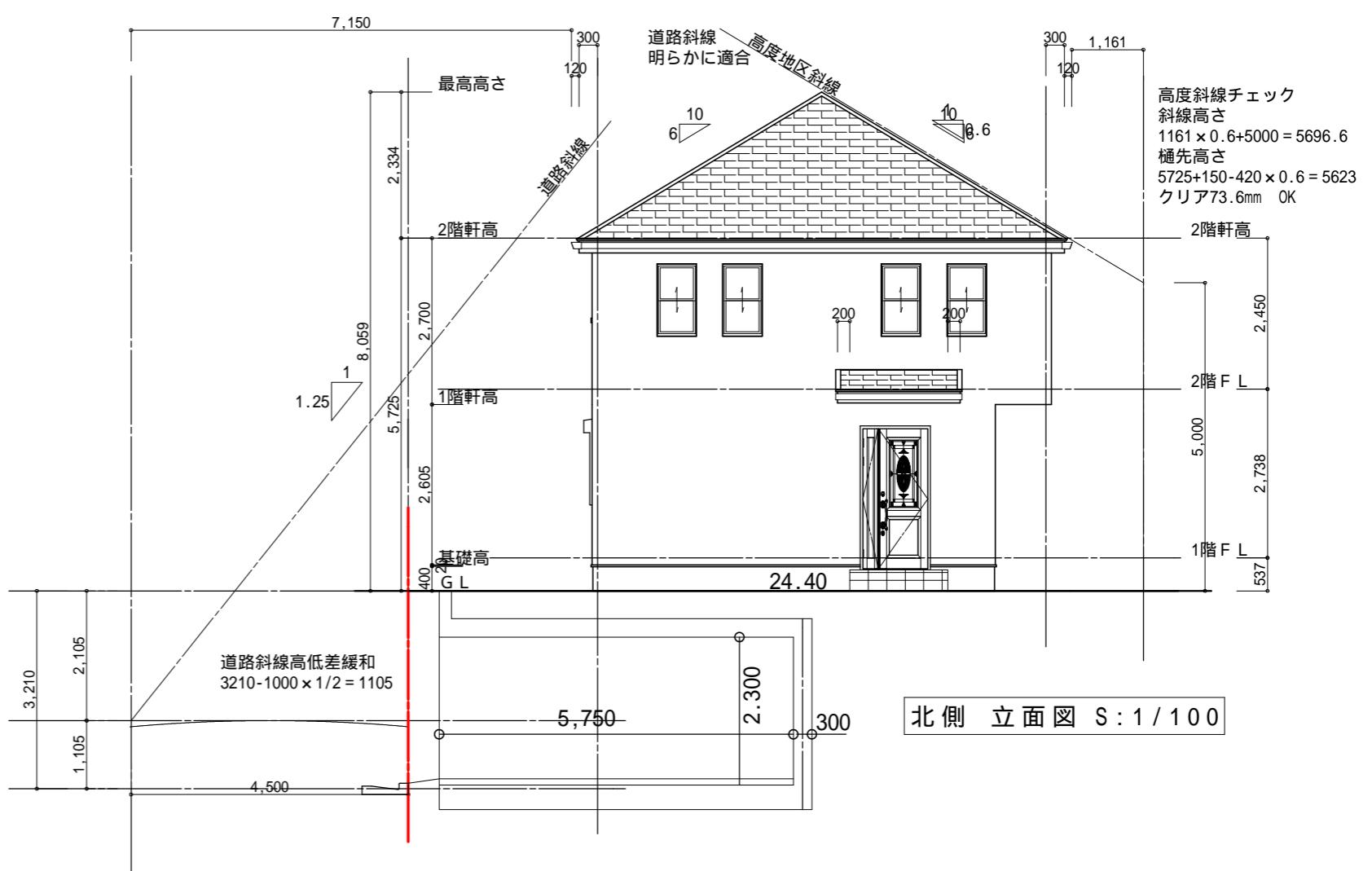
- 特記事項
- 特記なき出入口は段差無し(1F以外の和室(OP)は+48mm)
 - 床下地は構造用合板(火打材兼用)24mmを使用
 - 耐力壁については検討済(バランス計算共)
 - 採光については検討済(建築基準法第28条)
 - 階段手摺の出寸法は壁面ヨリ100mm以下とする
 - ドアは換気対応製品(下端隙間約10mm)とする
 - 建具・設備機器は全てF とする
 - 流し前は耐水石膏ボードを使用
 - コンロと壁面とは15cm以上離し、上部90cm以上100cm未満(80cm未満は設置不可)のフード
 - 吊戸棚は不燃材等による有効な仕上げとする
 - 換気ファンは、鋼製・Dyck-W-450mm巻
 - コンロダクトはスパイラルダクト又は内部の滑らかなものを使用
 - コンロ回りP B 12.5mm+キッチンパネル9mm以上内装
 - 壁：ビニル付
準不燃QM-9448 準不燃下地(2級)
下地・石膏ボード 厚 12.5mm
 - 天井：ビニル付
準不燃QM-9448 準不燃下地(2級)
下地・石膏ボード 厚 12.5mm
 - ・火を使用する室に設けなければならない換気設備等
今20条の3に適合

バルコニー：FRP防水(D R-0212)
 フラットルーフ：FRP防水(D R-0212)

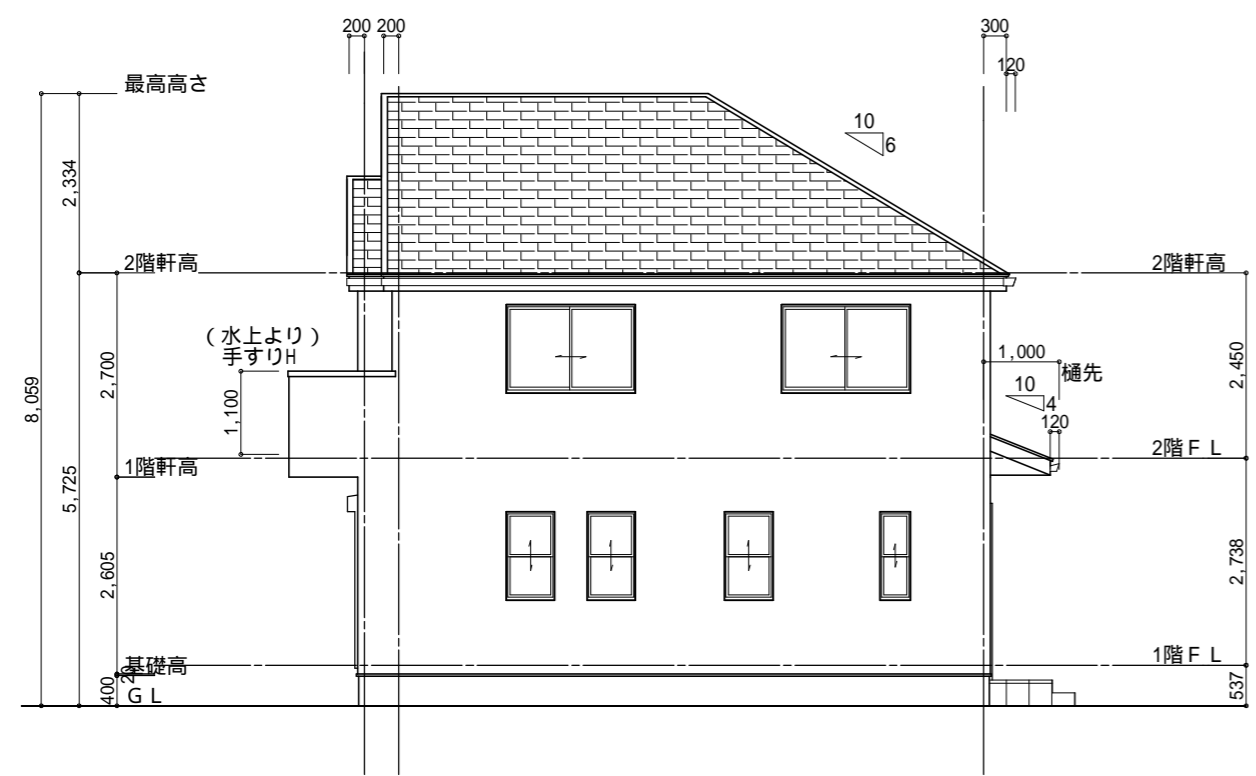
換気フード：スチール製
 キッチン換気検討
 $V = 40\text{KQ}$
 $V = 40 \times 0.93 \times 9.070 = 337.404\text{m}^3/\text{h}$
 換気扇量 540m³/h OK



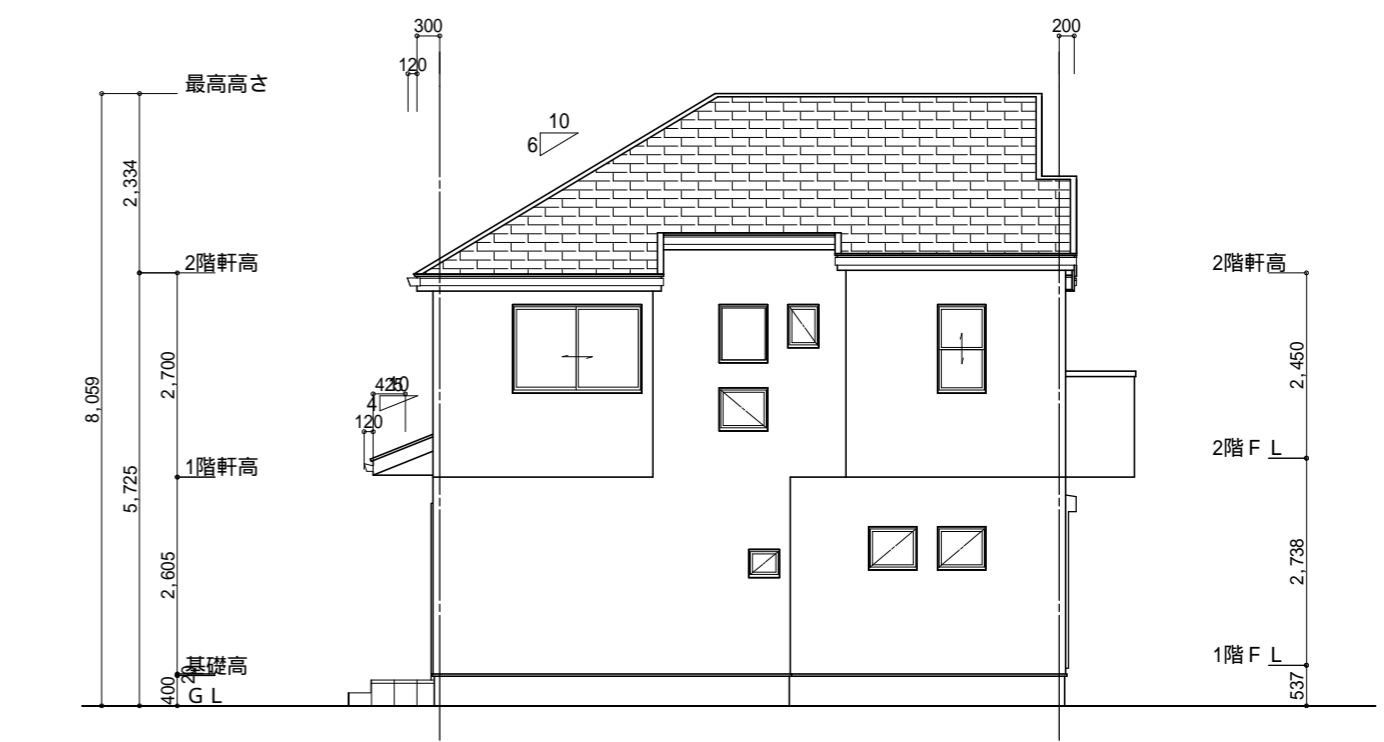
南側 立面図 S:1/100



北側 立面図 S:1/100

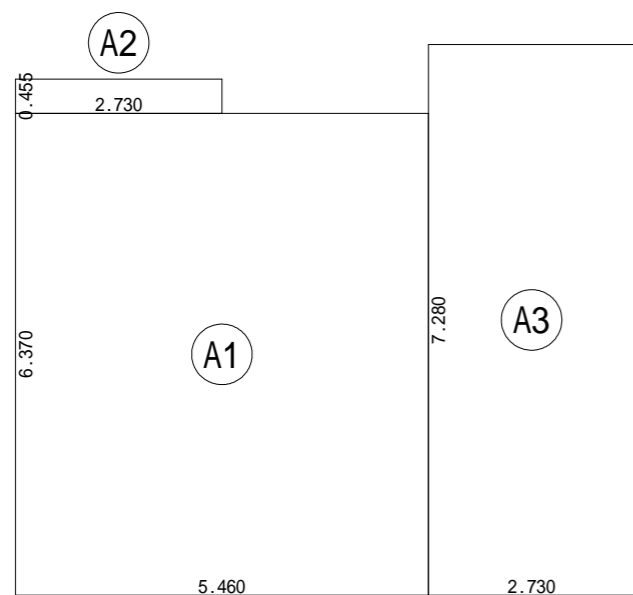


東側 立面図 S:1/100



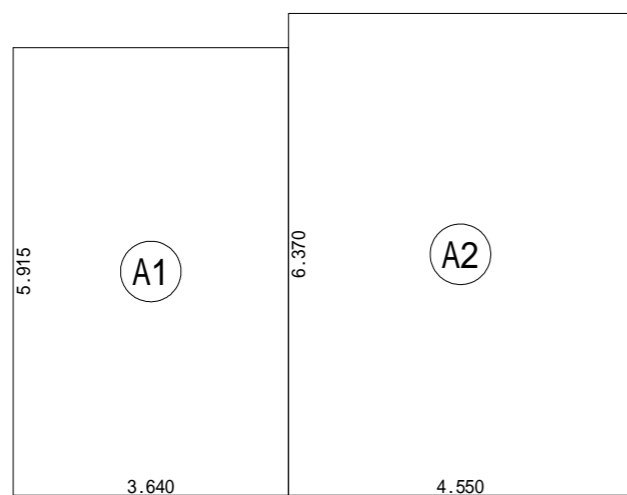
西側 立面図 S:1/100

有限会社O.N.I建築研究室 一級建築士 大臣登録 第166527号 中河原 徹	工事名 勝田町No.1
	図面名 南側 立面図, 北側 立面図, 東側 立面図, 西側 立面図
	日付 2022/06/11
No. 3	



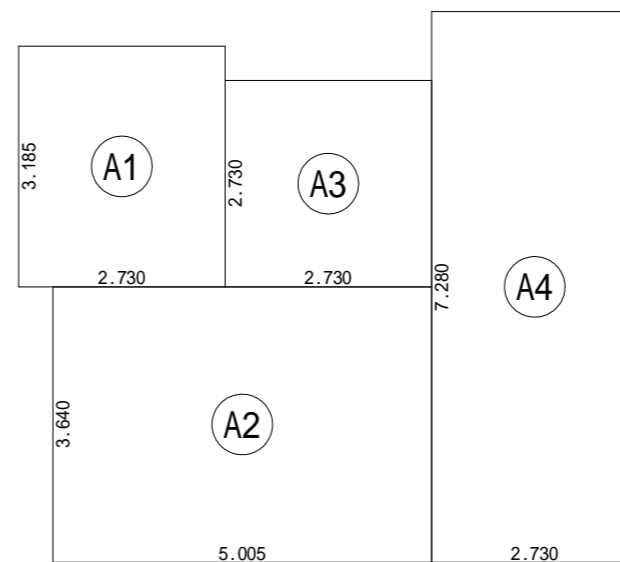
建築面積表			
	形状	計算式	面積
(A1)	矩形	5.460×6.370	34.780200
(A2)	矩形	2.730×0.455	1.242150
(A3)	矩形	2.730×7.280	19.874400
面積	計(m ²)		55.89
	(坪)		16.90

建築面積求積図 S:1/100



床面積表<1階>			
	形状	計算式	面積
(A1)	矩形	3.640×5.915	21.530600
(A2)	矩形	4.550×6.370	28.983500
面積	計(m ²)		50.51
	(坪)		15.28

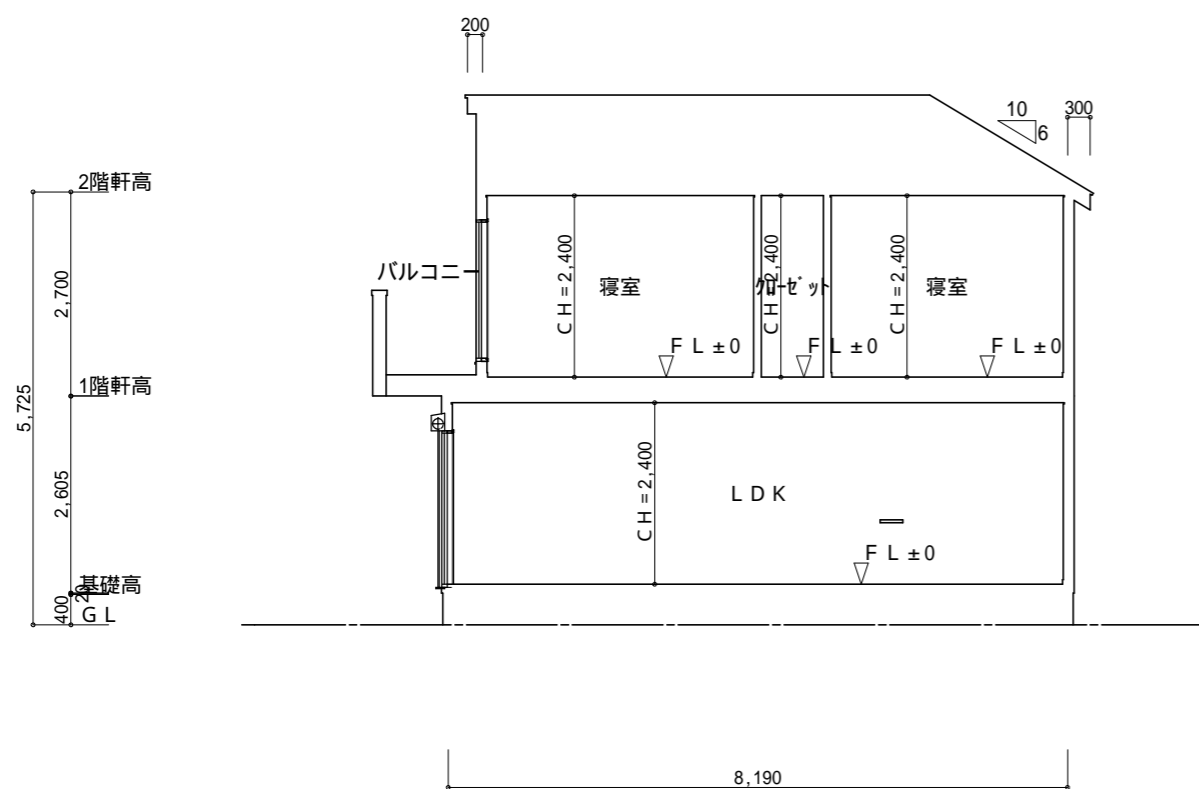
1階 床面積求積図 S:1/100



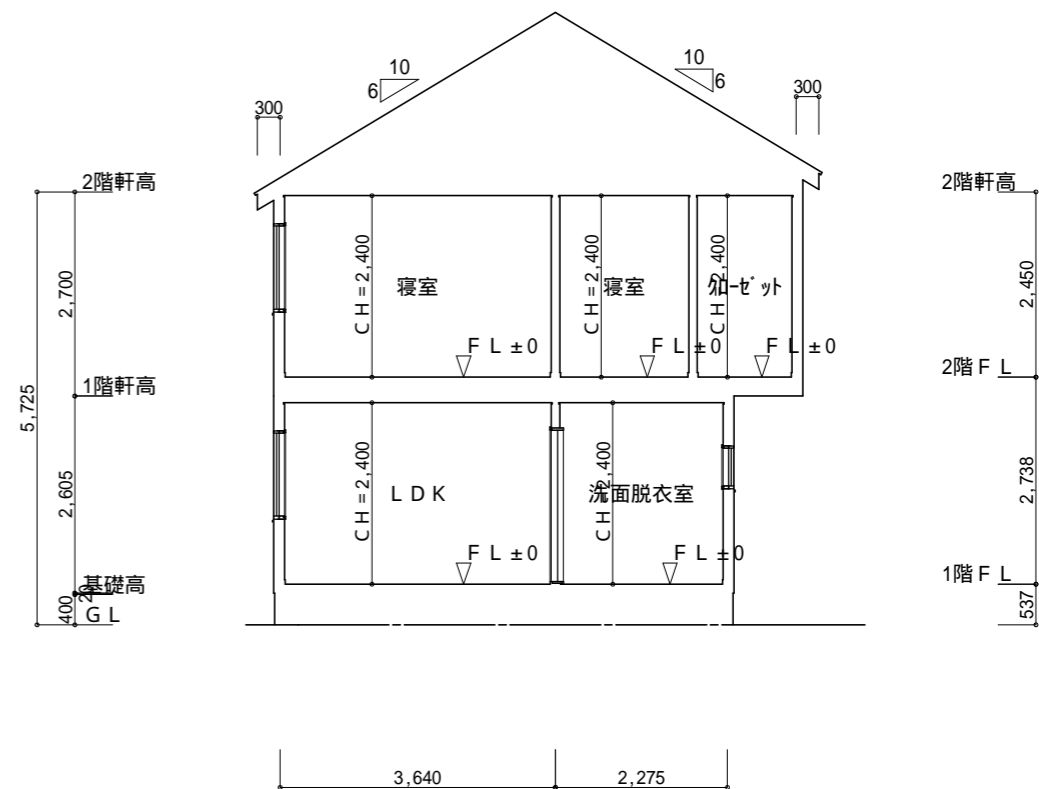
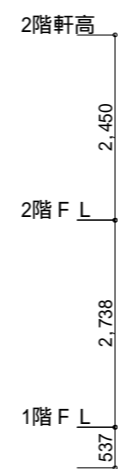
床面積表<2階>			
	形状	計算式	面積
(A1)	矩形	2.730×3.185	8.695050
(A2)	矩形	5.005×3.640	18.218200
(A3)	矩形	2.730×2.730	7.452900
(A4)	矩形	2.730×7.280	19.874400
面積	計(m ²)		54.24
	(坪)		16.40

2階 床面積求積図 S:1/100

有限会社O.N.I建築研究室 一級建築士 大臣登録 第166527号 中河原 徹	工事名	勝田町No.1	
	図面名	1階 床面積求積図, 2階 床面積求積図, 建築面積求積図	
	日付	2022/06/11	No. 4

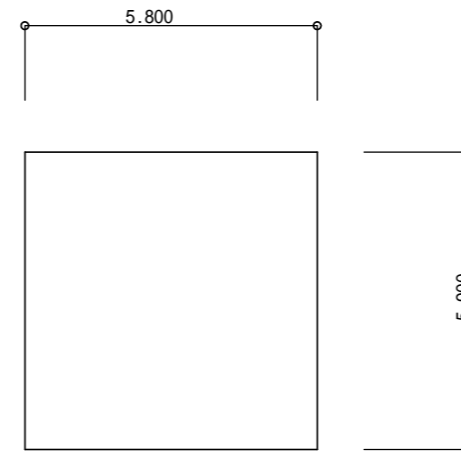
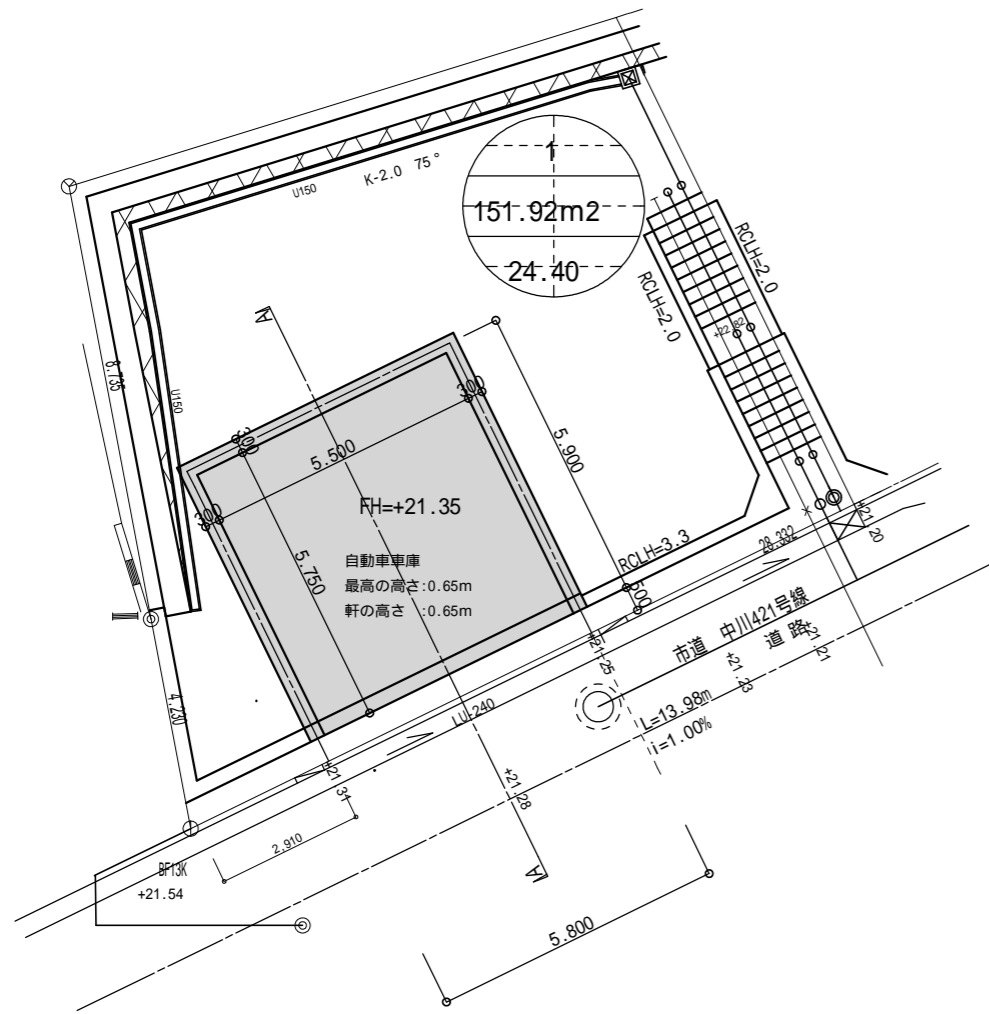


1面 断面図 S:1/100



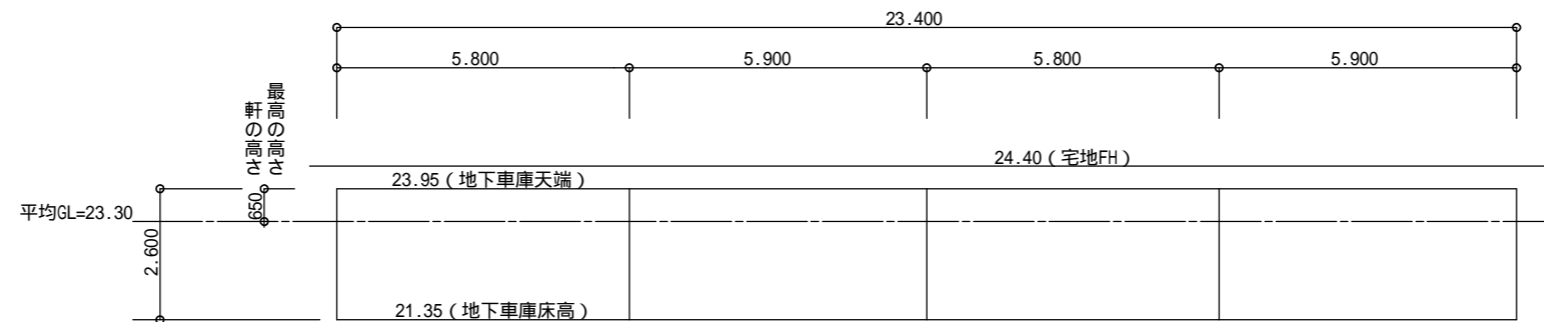
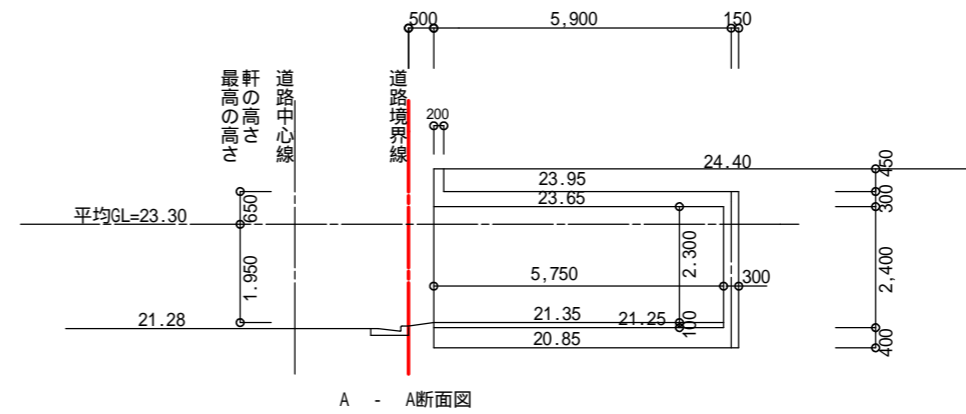
2面 断面図 S:1/100

有限会社O.N.I建築研究室 一級建築士 大臣登録 第166527号 中河原 徹	工事名 勝田町No.1
	図面名 1面 断面図, 2面 断面図
	日付 2022/06/11 No. 5



$5.80 \times 5.90 = 34.22 \dots 34.22 \text{m}^2$

車庫求積図・求積表



$17.60 \times 2.60 = 45.76$

$45.76 / 23.40 = 1.9555 \dots 1.95$

1.00m > 0.65m 建築面積不算入

床から平均地盤面までの高さがその階の天井の高さの1/3以上 地階