

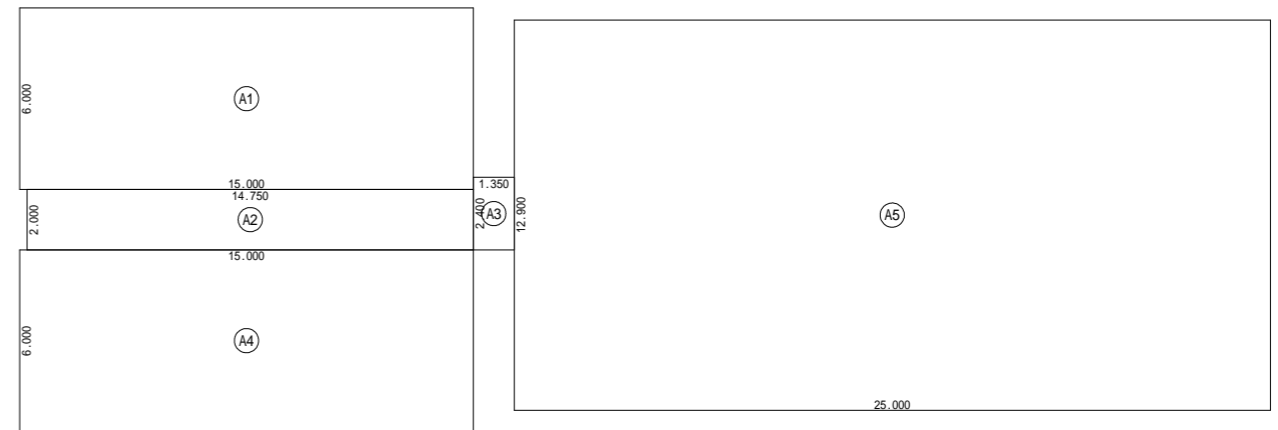
床面積表<1階>			
形状	計算式	面積	
A1	矩形 15.000×14.000	210.000000	
A2	矩形 1.350×4.400	5.940000	
面積	計(m ²)	215.94	
	(坪)	65.32	

丸め 切り捨て

床面積表<1階>			
形状	計算式	面積	
A3	矩形 25.000×12.900	322.500000	
面積	計(m ²)	322.50	
	(坪)	97.55	

丸め 切り捨て

1階 床面積求積図 S:1/250



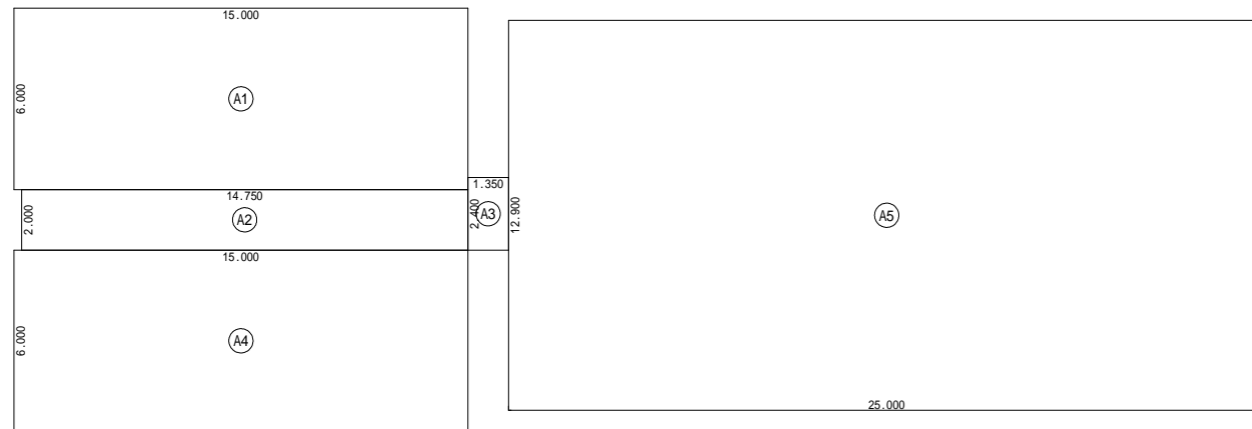
床面積表<2階>			
形状	計算式	面積	
A1	矩形 15.000×6.000	90.000000	
A2	矩形 14.750×2.000	29.500000	
A3	矩形 1.350×2.400	3.240000	
A4	矩形 15.000×6.000	90.000000	
面積	計(m ²)	212.74	
	(坪)	64.35	

丸め 切り捨て

床面積表<2階>			
形状	計算式	面積	
A5	矩形 25.000×12.900	322.500000	
面積	計(m ²)	322.50	
	(坪)	97.55	

丸め 切り捨て

2階 床面積求積図 S:1/250



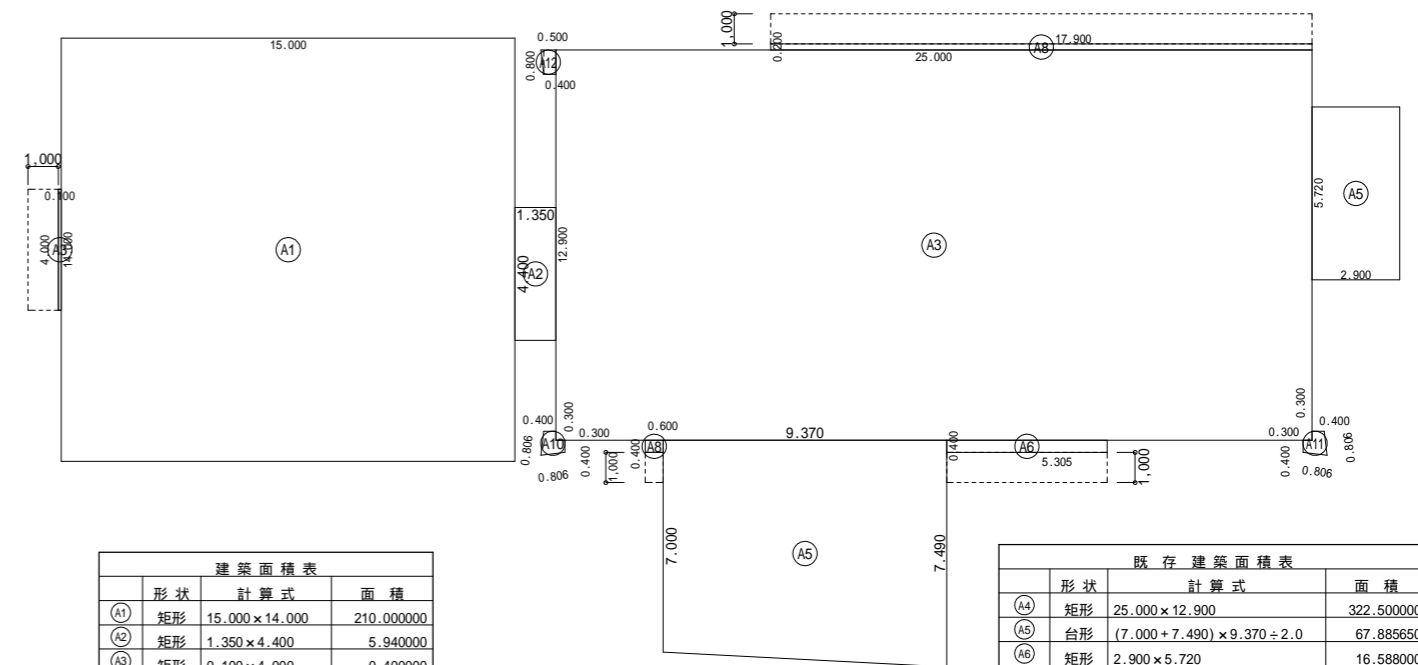
床面積表<3階>			
形状	計算式	面積	
A1	矩形 15.000×6.000	90.000000	
A2	矩形 14.750×2.000	29.500000	
A3	矩形 1.350×2.400	3.240000	
A4	矩形 15.000×6.000	90.000000	
面積	計(m ²)	212.74	
	(坪)	64.35	

丸め 切り捨て

床面積表<3階>			
形状	計算式	面積	
A5	矩形 25.000×12.900	322.500000	
面積	計(m ²)	322.50	
	(坪)	97.55	

丸め 切り捨て

3階 床面積求積図 S:1/250



建築面積表			
形状	計算式	面積	
A1	矩形 15.000×14.000	210.000000	
A2	矩形 1.350×4.400	5.940000	
A3	矩形 0.100×4.000	0.400000	
面積	計(m ²)	216.34	
	(坪)	65.44	

丸め 切り捨て

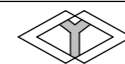
既存建築面積表			
形状	計算式	面積	
A5	矩形 25.000×12.900	322.500000	
A6	台形 (7.000+7.490)×9.370÷2.0	67.885650	
A7	矩形 2.900×5.720	16.588000	
A8	矩形 5.305×0.400	2.122000	
A9	矩形 0.600×0.400	0.240000	
A10	矩形 17.900×0.200	3.580000	
A11	領域 0.469997	0.469997	
A12	領域 0.469997	0.469997	
A13	台形 (0.500+0.400)×0.800÷2.0	0.360000	
面積	計(m ²)	414.21	
	(坪)	125.30	

丸め 切り捨て

建築面積求積図 S:1/250

工事名
(仮称)ﾌﾟﾛｯﾀﾞﾑさくら増築工事

備考



株式会社 you 工房

一級建築士事務所登録 第3655号

一級建築士登録 第329708号 山口 勇樹

八代市鼠蔵町2123-45
TEL0965-32-2642
FAX0965-32-3402

印

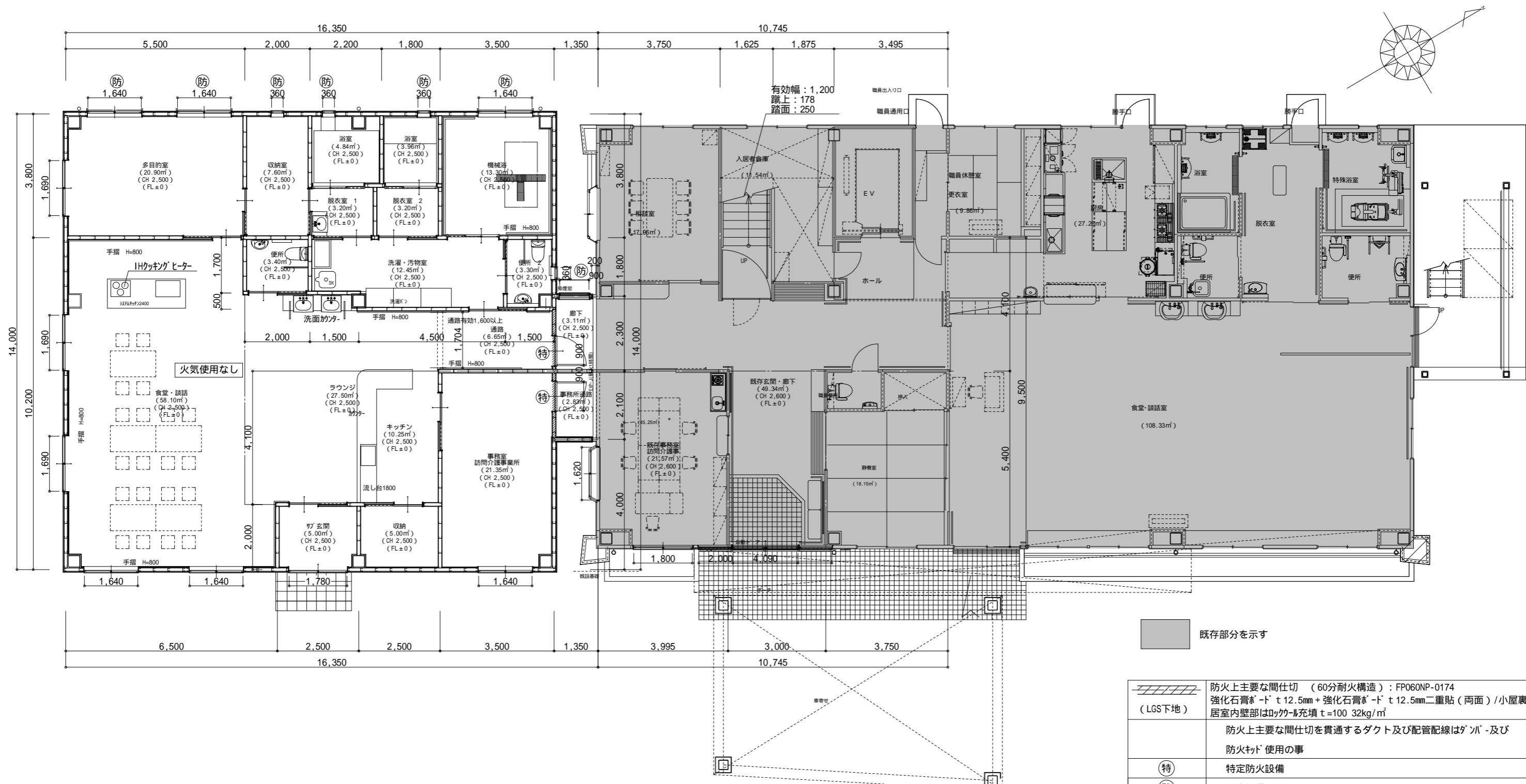
管理者 山口
設計者 山口
担当者 山口

日付 日付 日付

図面名
床面積求積図・建築面積求積図

縮尺


図面NO
5

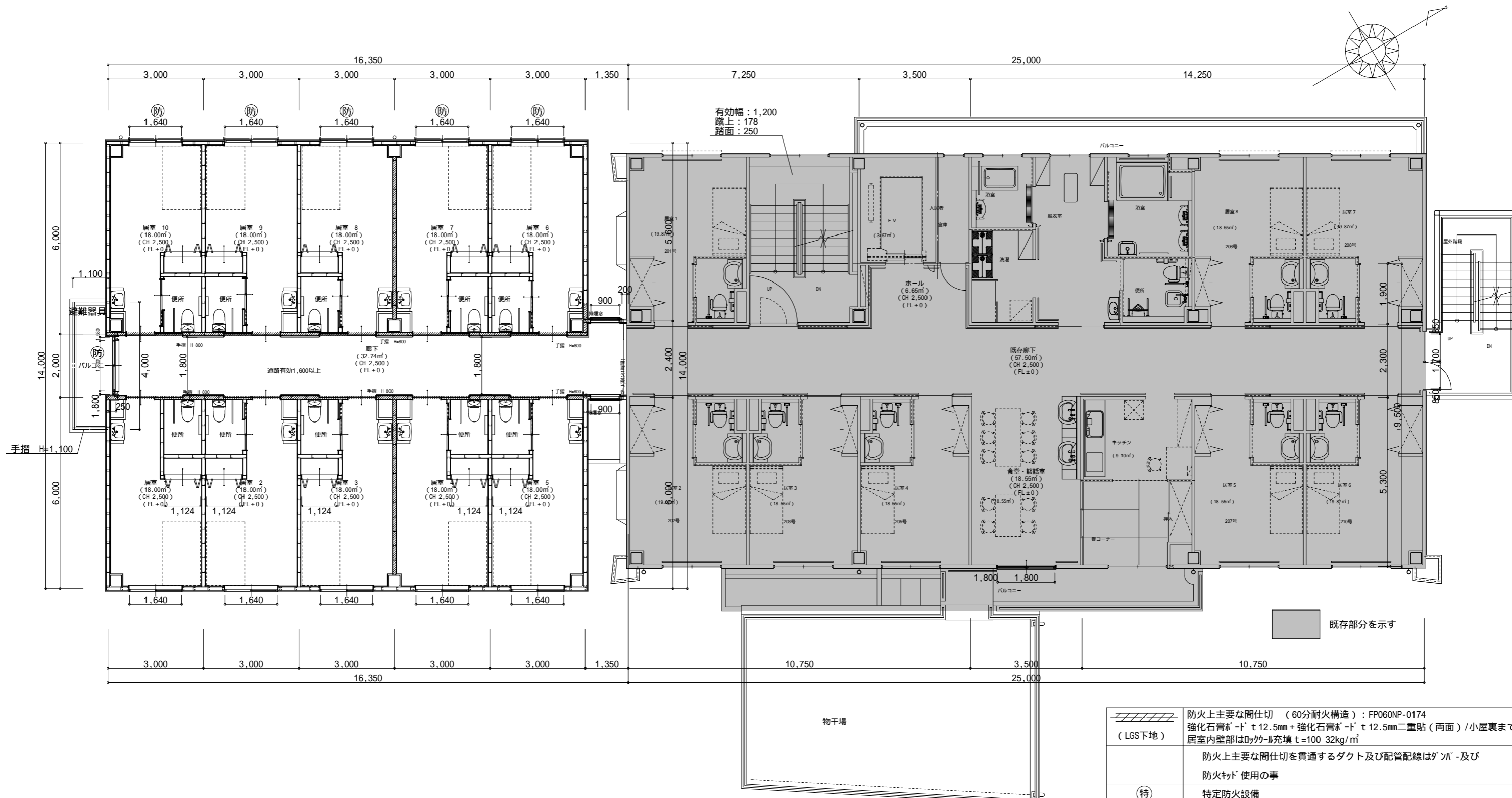


1階 平面詳細図 S:1/120

■ 既存部分を示す

防火上主要な間仕切 (60分耐火構造) : FP060NP-0174 (LGS下地)	強化石膏ボード t 12.5mm + 強化石膏ボード t 12.5mm二重貼 (両面) / 小屋裏まで居室内壁部はDyckhoff充填 t=100 32kg/m ³
	防火上主要な間仕切を貫通するダクト及び配管配線は「ガ」及び「防火キット」使用の事
特	特定防火設備
防	防火設備
消	消火器 (10型)
EXPJ	アルミ製 耐火1時間
←→	居室出入口の有効幅は800以上とする
通路	有効幅 1,600以上
	注) 排煙上有効な開口部のケルセト及びホーレータ操作位置はFL+1500以下
	小屋裏隔壁については各室及び通路の仕上げを難燃材料以上とする為不要
バルコニー 避難器具設置	

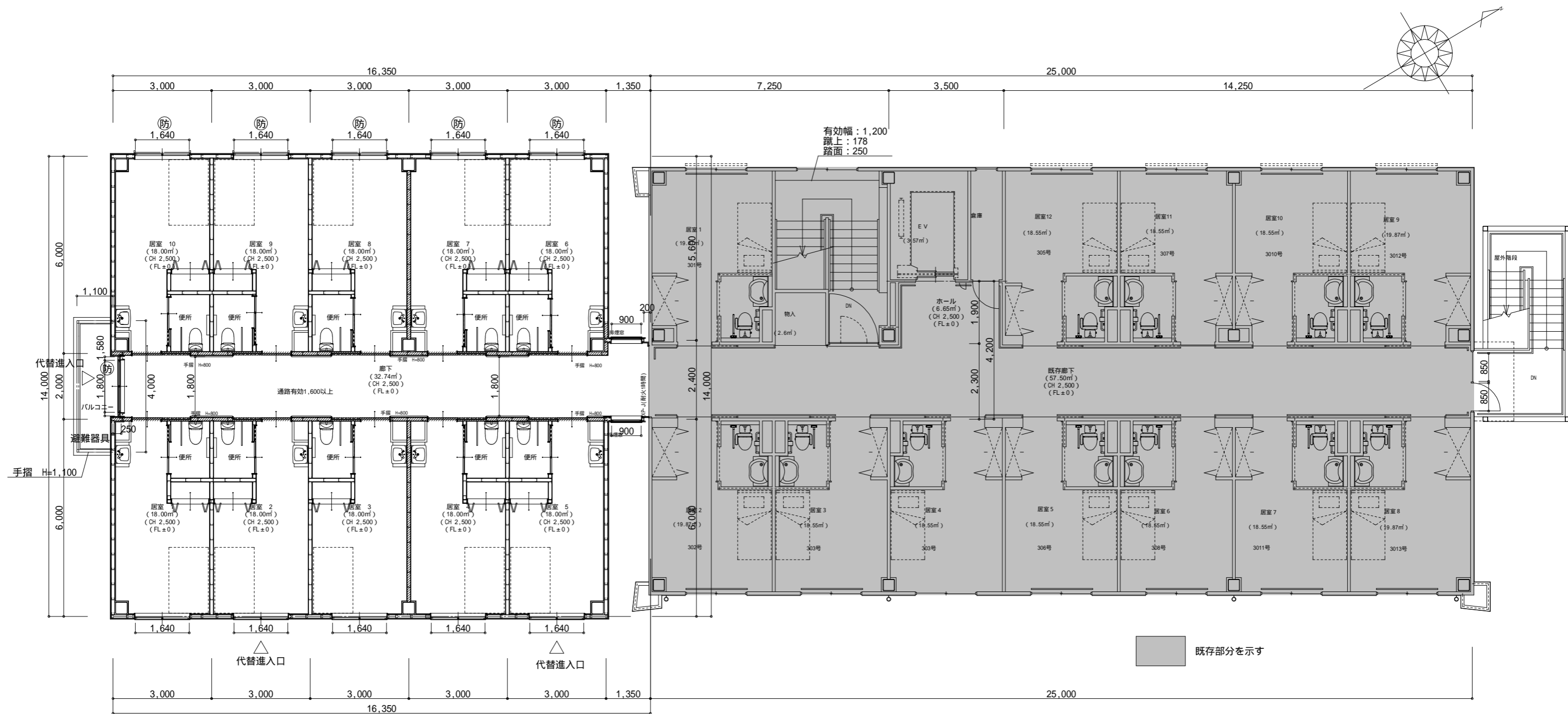
工事名 (仮称) フロッサムさくら増築工事	 株式会社 you 工房 一級建築士事務所登録 第3655号	管理者 山口	設計者 山口	担当者 山口	図面名 1階 平面図	図面NO 6
備考	一級建築士登録 第329708号 山口 勇樹 八代市鼠蔵町2123-45 TEL0965-32-2642 FAX0965-32-3402	日付	日付	日付	縮尺	



2階 平面詳細図 S:1/120

	防火上主要な間仕切 (60分耐火構造): FP060NP-0174 強化石膏ボード t 12.5mm + 強化石膏ボード t 12.5mm二重貼 (両面) / 小屋裏まで居室内部壁部はロックウール充填 t=100 32kg/m ²
(LGS下地)	防火上主要な間仕切を貫通するダクト及び配管配線は「バル」-及び「防火キャット」使用の事
(特)	特定防火設備
(防)	防火設備
(消)	消火器 (10型)
EXPJ	アルミ製 耐火1時間
	居室出入口の有効幅は800以上とする
←→	アンダークット又はガラリ
通路	有効幅 1,600以上
	注) 排煙上有効な開口部のケルセト及びオペレーター操作位置はFL+1500以下
	小屋裏隔壁については各室及び通路の仕上げを難燃材料以上とする為不要
バルニー 避難器具設置	

工事名 (仮称) フロッサムさくら増築工事	 株式会社 you工房 一級建築士事務所登録 第3655号	管理者 山口	設計者 山口	担当者 山口	図面名 2階 平面図	図面NO 7
備考		一級建築士登録 第329708号 山口 勇樹 八代市鼠蔵町2123-45 TEL0965-32-2642 FAX0965-32-3402	日付	日付	日付	縮尺



3階 平面詳細図 S:1/120

既存部分を示す

	防火上主要な間仕切 (60分耐火構造) : FP060NP-0174 (LGS下地) 強化石膏ボード t 12.5mm + 強化石膏ボード t 12.5mm二重貼 (両面) / 小屋裏まで 居室内壁部はDyckhoff充填 t=100 32kg/m ³
	防火上主要な間仕切を貫通するダクト及び配管配線は'防火' -及び 防火'使用の事
(特)	特定防火設備
(防)	防火設備
(消)	消火器 (10型)
EXPJ	アルミ製 耐火1時間
	居室出入口の有効幅は800以上とする
←→	アダ-カット又はガラリ
通路	有効幅 1,600以上
	注) 排煙上有効な開口部の'セ'及び'レ'操作位置はFL+1500以下
	小屋裏隔壁については各室及び通路の仕上げを難燃材料以上とする為不要
バルコ- 避難器具設置	

工事名 (仮称) フロッサムさくら増築工事
備考

株式会社 you 工房
一級建築士事務所登録 第3655号

一級建築士登録 第329708号 山口 勇樹 印
八代市鼠蔵町2123-45
TEL0965-32-2642
FAX0965-32-3402

管理者 山口	設計者 山口	担当者 山口
日付	日付	日付

図面名 3階 平面図	図面NO 8
縮尺	