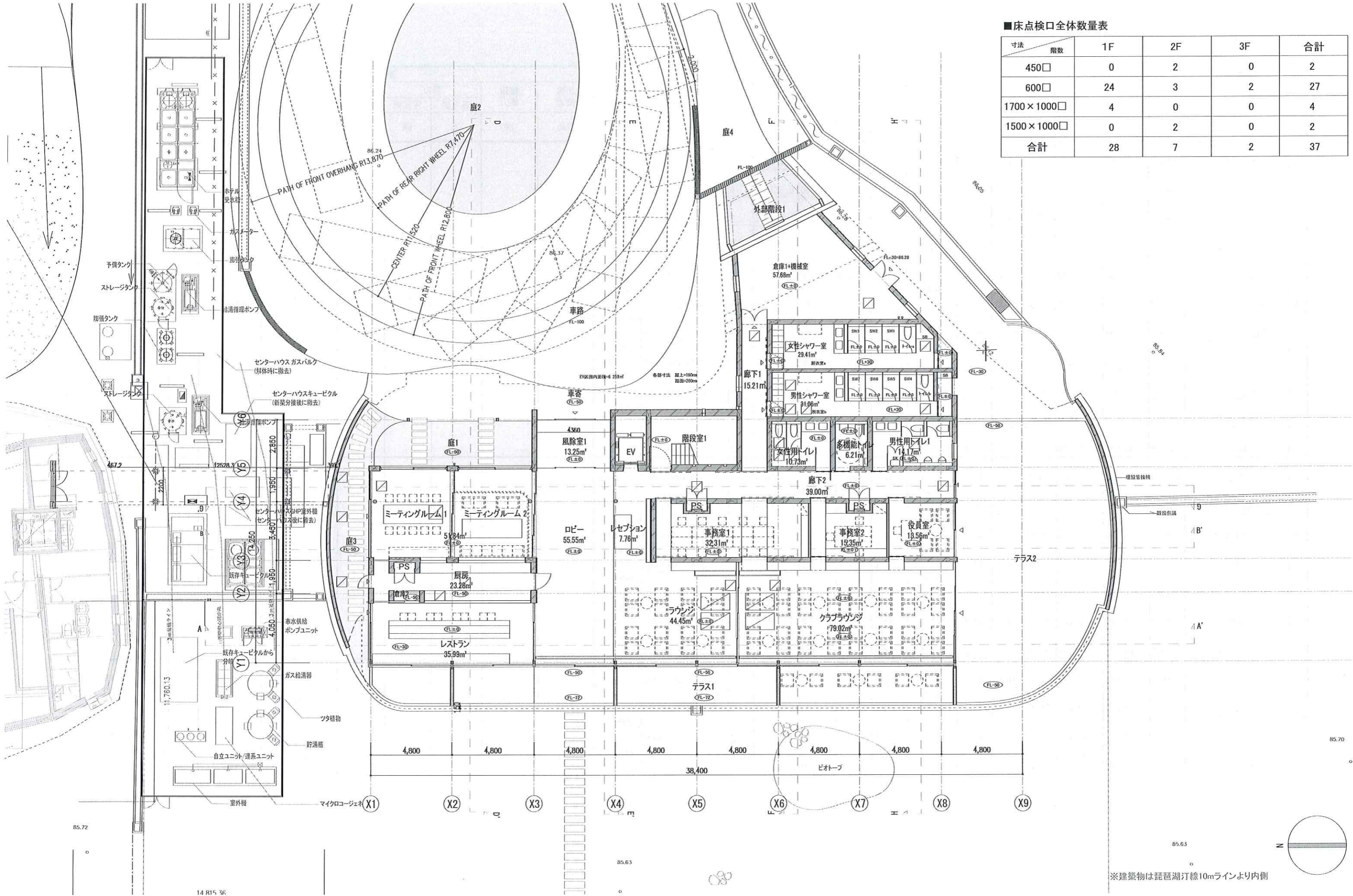


設計概要書						
□工事名称 ヤンマーサンセットマリーナクラブハウス新築工事	□構造規模		□外部仕上げ表		□備考	
□主要用途 ホテル	主要構造: RC造一部鉄骨造(耐火構造)		屋根1: RC打放ノ上ウレタン複合塗膜防水ノ上セメント下地塗ノ上土塗混合モルタル仕上		階1,2,3,4,5,6: 樹皮寄土t=100(Eゾイル同等品以上)ノ上芝生	
□建設場所 滋賀県守山市水保町宇北川1380-1	階数 地上3階		屋根2: ウレタン複合塗膜防水ノ上砂利敷t=50		屋上緑化1,2,3,4,5,6,7: ウレタン複合塗膜防水ノ上樹皮寄土t=100(Eゾイル同等品以上)ノ上芝生	
□用途地域 都市計画区域内市街化区域	□面積規模		屋根3: スチール製PL t=3.2 溶融亜鉛メッキ仕上		通路1: コンクリート刷毛引仕上	
用途地域: 商業地域	敷地面積: 31,010.84㎡ (9,397.22T)		屋根4: 透明合わせガラスt=6+6 飛散防止フィルム貼			
防火地域: 指定なし	延床面積: 1736.78㎡(526.29T)		延床面積: 3420.31㎡ 建築率: 0.41%		外壁1: 普通型枠コンクリート打放仕上ノ上自然染色塗料塗装	
法22条地域	建築面積: 921.84㎡(279.34T)		建築面積: 2299.99㎡ 容積率: 11.02%		外壁2: 木板貼t=15 自然染色塗料塗装	
指定建築率: 80%+10%	容積率: 5.60%		外壁3: 土塗t=20 撥水材塗布		デッキ1,2,3,4,5,6,7,8,9: デッキ材マサランドゥーバ(t=25ノ上クリア塗装)	
指定容積率: 400%	建築率: 2.97%		外壁4: 板張壁 撥水材塗布(上部木板貼t=15ノ上自然塗料塗装)		○ブリッジ種	
			ガラス1, 2, 3: せつ晶質タイル貼t=15□50×260		柱型: スチールパイプ216.3Φ	
			ポーダー: RC金網工撥水材塗布		屋根: 透明合わせガラスt=6+6飛散防止フィルム貼	
			車寄: RC洗出し仕上		壁: 木製格子□50×50	
			車路: アスファルト舗装		底3: 屋上緑化6: 耐熱ガラスt=12	
					内装防火材料認定番号 ・木板貼(難燃材) (認定番号: RW-9349) ・木板貼(非燃塗料) (認定番号: QM-0429) ・木板貼(不燃塗料) (認定番号: NM-1031) ・フレキシブルボード (認定番号: NM-2694) ・ケイカル板 (認定番号: NM-3522) ・せっこうボード (認定番号: NM-8619) ・強化せっこうボード (認定番号: NM-8615) ・VP塗装 (認定番号: NM-8585)	

階数	室名	天井高(mm)	面積(㎡)	FL	SL(FLから)	床下地	床仕上	防水	巾木	壁下地	壁仕上	内装材種	柱型	天井下地	天井仕上	備考	
1階	ロビー	6.885	55.55	±0	-60	RC	三和土土間仕上t=60撥水材塗布	-	-	普通型枠コンクリート打放仕上	自然染色塗料塗装	不燃(下地共) (令112条11項1号)	スチール製丸鋼管ノ上耐火塗料塗装/RC打放仕上ノ上自然塗料クリア塗装	-	普通型枠コンクリート打放仕上	消火器(揮発ケース付)/化粧蓋/SUS特注床吹き出し口/点検口□450×450	
	レセプション	3.285	7.76	±0	-30	数モルタルt=20ノ上貼付モルタルt=5	せつ晶質タイル貼t=15□50×260	-	-	普通型枠コンクリート打放仕上	ヨシ養t=250(展示物)	不燃(下地共) (令112条11項1号)	スチール製丸鋼管ノ上耐火塗料塗装	-	普通型枠コンクリート打放仕上	造作家具	
	ラウンジ	3.285	44.45	±0	-30		せつ晶質タイル貼t=15□50×260	-	-	普通型枠コンクリート打放仕上	自然染色塗料塗装	不燃(下地共) (令112条11項1号)	スチール製丸鋼管ノ上耐火塗料塗装	-	普通型枠コンクリート打放仕上	造作家具/化粧蓋/SUS特注床吹き出し口/点検口□450×450/木製ロールスクリーンボックス	
	クラブラウンジ	3.285	79.02	±0	-30	均モルタルt=10ノ上貼付モルタルt=5	せつ晶質タイル貼t=15□50×260	-	-	普通型枠コンクリート打放仕上	自然染色塗料塗装	不燃(下地共) (令112条11項1号)	スチール製丸鋼管ノ上耐火塗料塗装	-	普通型枠コンクリート打放仕上	造作家具/脚シヤウ/風合板/SUS特注床吹き出し口/化粧蓋/点検口□450×450/木製ロールスクリーンボックス	
	レストラン	3.315	35.99	±0	-30	均モルタルt=10ノ上貼付モルタルt=5	せつ晶質タイル貼t=15□50×260	○	-	①CBノ上PBt=12.5 ②CBノ上ラスボードt=9ノ上モルタル塗t=25 ③CBノ上ラスボードt=9ノ上モルタル塗t=25	土塗t=20	不燃(下地共) (令112条11項1号)	スチール製丸鋼管ノ上耐火塗料塗装	-	普通型枠コンクリート打放仕上	造作家具/造作カウンター(可動式)/SUS特注床吹き出し口	
	厨房	2.700	23.28	±0	-30	アスファルト防水ノ上スタイロフォームノ上シンダーコンクリートノ上敷モルタルt=48	塗床t=2	○	モルタルt=60	①CBノ上PBt=12.5 ②普通型枠コンクリート打放仕上ノ上モルタルt=20	VP塗装	不燃 (告示1436-4-2-4)	普通型枠コンクリート打放仕上ノ上自然塗料クリア塗装	経下地ノ上ケイカル板t=6	ケイカル板t=6vp塗装	厨房機器/グレーチング/グリーストラップ	
	ミーティングルーム1,2	3.285	51.84	±0	-30	均モルタルt=10ノ上貼付モルタルt=5	せつ晶質タイル貼t=15□50×260	-	-	①普通型枠コンクリート打放仕上 ②普通型枠コンクリート打放仕上ノ上ラスボードt=9ノ上モルタル塗t=25	①自然塗料塗装 ②土塗混合モルタル仕上	不燃(下地共) (令112条11項1号)	普通型枠コンクリート打放仕上ノ上自然塗料クリア塗装/スチール製丸鋼管ノ上耐火塗料塗装	経下地ノ上PB t=12.5	木板貼t=12 不燃塗料塗布	造作家具/化粧蓋/ロールスクリーンボックス	
	展覧室	3.285	13.25	±0	-60	RC	三和土土間t=60撥水材塗布	-	-	普通型枠コンクリート打放仕上	自然染色塗料塗装	-	-	-	普通型枠コンクリート打放仕上		
	事務室1	2.750	32.31	±0	-30	①敷モルタルt=28 ②均モルタルt=10ノ上貼付モルタルt=5	①ビニル床タイルt=3 ②せつ晶質タイル貼t=15□50×260	-	-	①普通型枠コンクリート打放仕上 ②経下地ノ上フレキシブルボードt=6	自然染色塗料塗装	準不燃 (告示1436-4-2-3)	-	経下地ノ上PB t=12.5	岩綿吸音板t=12	造作家具/点検口□450×450	
	事務室2	2.750	15.35	±0	-30	①敷モルタルt=28 ②均モルタルt=10ノ上貼付モルタルt=5	①ビニル床タイルt=3 ②せつ晶質タイル貼t=15□50×260	-	-	①普通型枠コンクリート打放仕上 ②経下地ノ上フレキシブルボードt=6	自然染色塗料塗装	準不燃 (告示1436-4-2-3)	-	経下地ノ上PB t=12.5	岩綿吸音板t=12	造作家具/点検口□450×450	
	役員室	2.750	13.56	±0	-30	均モルタルt=10ノ上貼付モルタルt=5	せつ晶質タイル貼t=15□50×260	-	-	①普通型枠コンクリート打放仕上 ②経下地ノ上フレキシブルボードt=6	自然染色塗料塗装	準不燃 (告示1436-4-2-3)	-	経下地ノ上PB t=12.5	岩綿吸音板t=12	造作家具/点検口□450×450	
	廊下1	2.750	15.21	±0	-30	均モルタルt=10ノ上貼付モルタルt=5	せつ晶質タイル貼t=15□50×260	-	-	普通型枠コンクリート打放仕上	自然染色塗料塗装	不燃(下地共) (令112条11項1号)	-	経下地ノ上PB t=12.5	フレキシブルボードt=6	消火器(揮発ケース付) ×1	
	廊下2	2.750	39.00	±0	-30	均モルタルt=10ノ上貼付モルタルt=5	せつ晶質タイル貼t=15□50×260	-	-	普通型枠コンクリート打放仕上	自然染色塗料塗装	不燃(下地共) (令112条11項1号)	-	経下地ノ上PB t=12.5	フレキシブルボードt=6		
	女性シャワー室		29.41					-	-			-	-				
	脱衣室a	2.720	22.57	+30	±0	敷モルタル	すのこ敷t=30 自然塗料塗装	-	-	普通型枠コンクリート打放仕上	自然染色塗料塗装	-	-	水下地ノ上 構造用合板t=9	フレキシブルボードt=6	造作家具/化粧蓋/点検口□450×450	
	SW1,2,3	2.750	5.13	±0	-30	ウレタン塗膜防水ノ上均モルタルt=10ノ上貼付モルタルt=5	磁器質タイル貼t=15□200×200	○	-	①普通型枠コンクリート打放仕上 ②透明ガラスt=10	①自然染色塗料塗装 ②タペストリーシート貼	-	-	水下地ノ上ケイカル板t=6	フレキシブルボードt=6 自然塗料塗装	シャワー一式/ガラス棚板/グレーチング/シャワープース/グレーチング/タペストリーガラスシート	
	トイレa	2.750	1.71	±0	-30	均モルタルt=10ノ上貼付モルタルt=5	せつ晶質タイル貼t=15□50×260	-	-	普通型枠コンクリート打放仕上	自然染色塗料塗装	-	-	水下地ノ上 構造用合板t=9	フレキシブルボードt=6 自然塗料塗装	洗面カウンター/鏡/ペーパーホルダー/タオルバー/サイン一式/便器/造作家具	
	男性シャワー室		31.06					-	-			-	-				
	脱衣室b	2.720	22.51	+30	±0	敷モルタル	すのこ敷t=30 自然塗料塗装	-	-	普通型枠コンクリート打放仕上	自然染色塗料塗装	-	-	水下地ノ上 構造用合板t=9	フレキシブルボードt=6	造作家具/化粧蓋/点検口□450×450	
	SW4,5,6,7	2.750	6.84	±0	-30	ウレタン塗膜防水ノ上均モルタルt=10ノ上貼付モルタルt=5	磁器質タイル貼t=15□200×200	○	-	①普通型枠コンクリート打放仕上 ②透明ガラスt=10	①自然塗料塗装 ②タペストリーシート貼	-	-	水下地ノ上ケイカル板t=6	フレキシブルボードt=6 自然塗料塗装	シャワー一式/ガラス棚板/グレーチング/シャワープース/グレーチング/タペストリーガラスシート	
トイレb	2.750	1.71	±0	-30	均モルタルt=10ノ上貼付モルタルt=5	せつ晶質タイル貼t=15□50×260	-	-	普通型枠コンクリート打放仕上	自然染色塗料塗装	-	-	水下地ノ上 構造用合板t=9	フレキシブルボードt=6	洗面カウンター/鏡/ペーパーホルダー/タオルバー/サイン一式/便器		
多機能トイレ	2.750	6.213	±0	-30	均モルタルt=10ノ上貼付モルタルt=5	せつ晶質タイル貼t=15□50×260	-	-	普通型枠コンクリート打放仕上	自然染色塗料塗装	-	-	水下地ノ上 構造用合板t=9	フレキシブルボードt=6	洗面カウンター/鏡/ペーパーホルダー/タオルバー/サイン一式/HDC用便器/造作家具		
男性用トイレ1	2.750	14.17	±0	-30	均モルタルt=10ノ上貼付モルタルt=5	せつ晶質タイル貼t=15□50×260	-	-	普通型枠コンクリート打放仕上	自然染色塗料塗装	-	-	水下地ノ上 構造用合板t=9	フレキシブルボードt=6	ペーパーホルダー/タオルバー/便器/造作家具/化粧蓋/点検口□450×450		
女性用トイレ1	2.750	10.73	±0	-30	均モルタルt=10ノ上貼付モルタルt=5	せつ晶質タイル貼t=15□50×260	-	-	普通型枠コンクリート打放仕上	自然染色塗料塗装	-	-	水下地ノ上 構造用合板t=9	フレキシブルボードt=6	ペーパーホルダー/タオルバー/便器/造作家具/化粧蓋/点検口□450×450		
倉庫1+機械室	0-3.285	57.68	±0	-30	-	RC金網工防塵塗装	-	-	普通型枠コンクリート打放仕上	自然染色塗料塗装	-	-	-	-	普通型枠コンクリート打放仕上ノママ		
倉庫2	2.700	0.92	±0	-30	-	RC金網工防塵塗装	-	-	①普通型枠コンクリート打放仕上 ②経下地ノ上PBt=12.5	①自然染色塗料塗装 ②VP塗装	-	-	経下地ノ上ケイカル板t=6	ケイカル板t=6vp塗装			

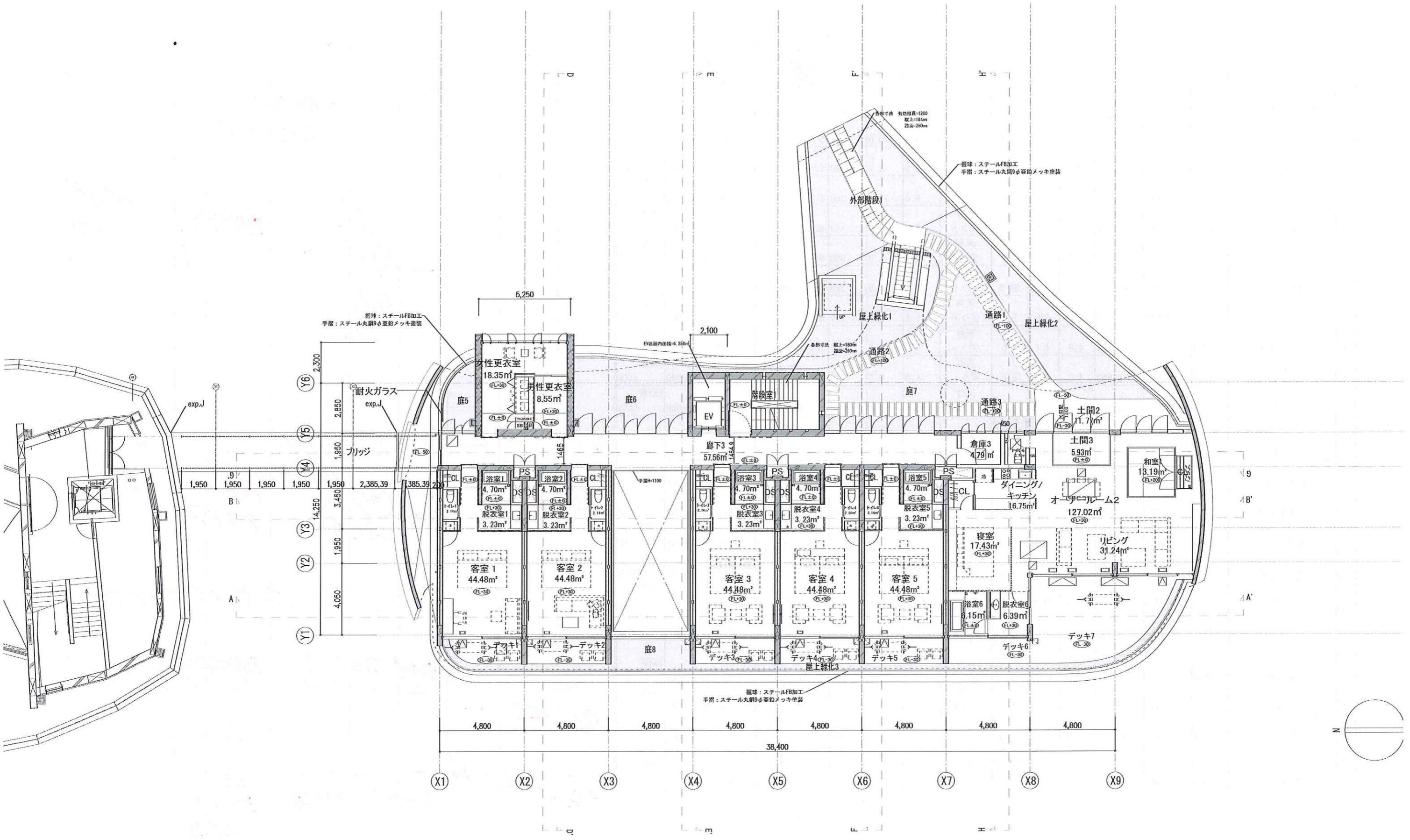


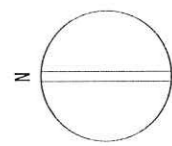
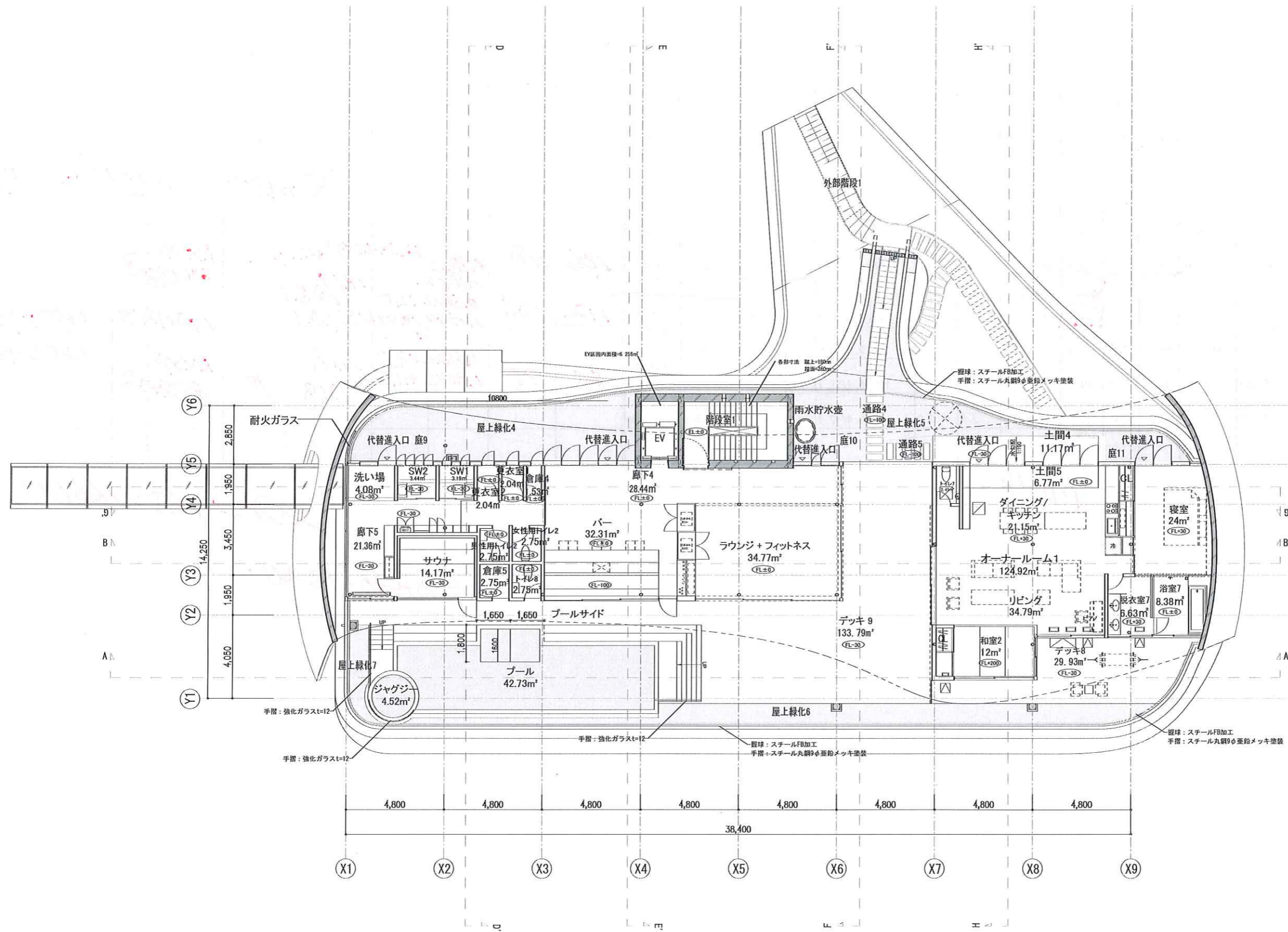
■床点検口全体数量表

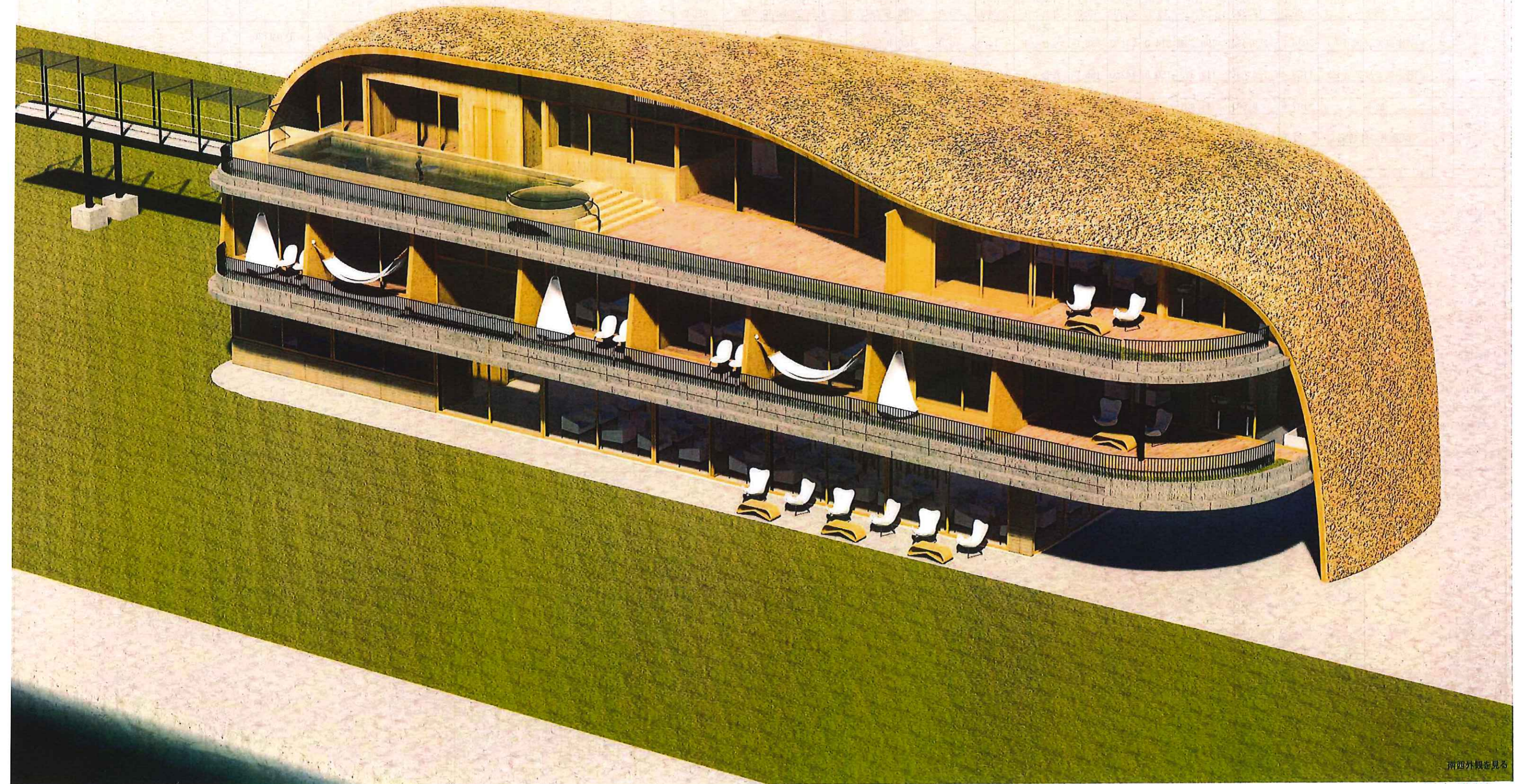
寸法	階数	1F	2F	3F	合計
450□		0	2	0	2
600□		24	3	2	27
1700×1000□		4	0	0	4
1500×1000□		0	2	0	2
合計		28	7	2	37

※建築物は琵琶湖汀線10mラインより内側

一級建築士 大臣登録第 298139 号 芦澤竜一





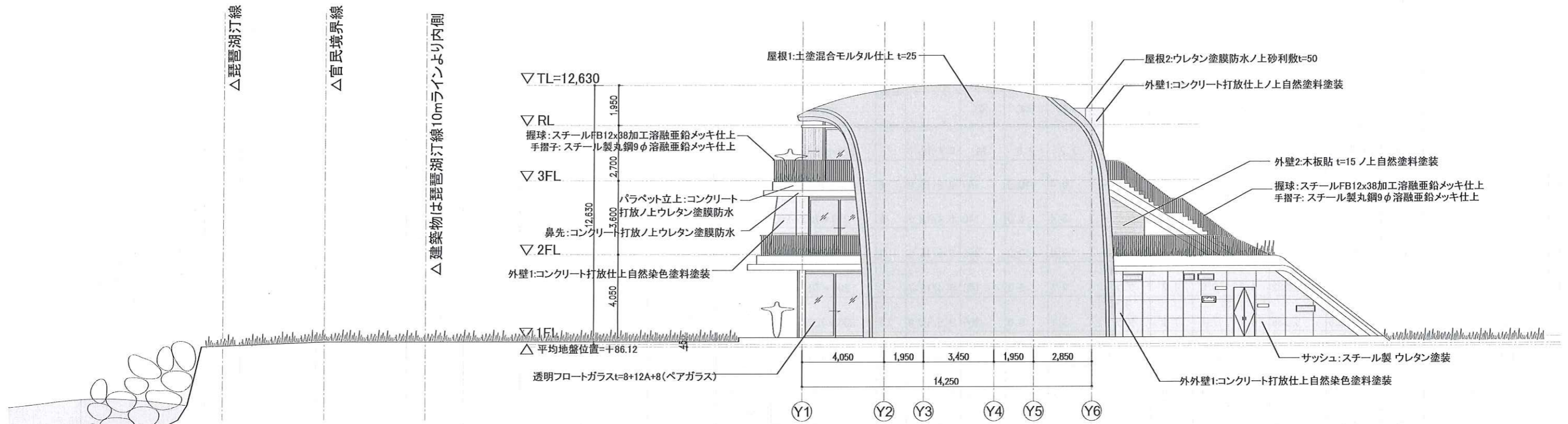


南西外観を見る

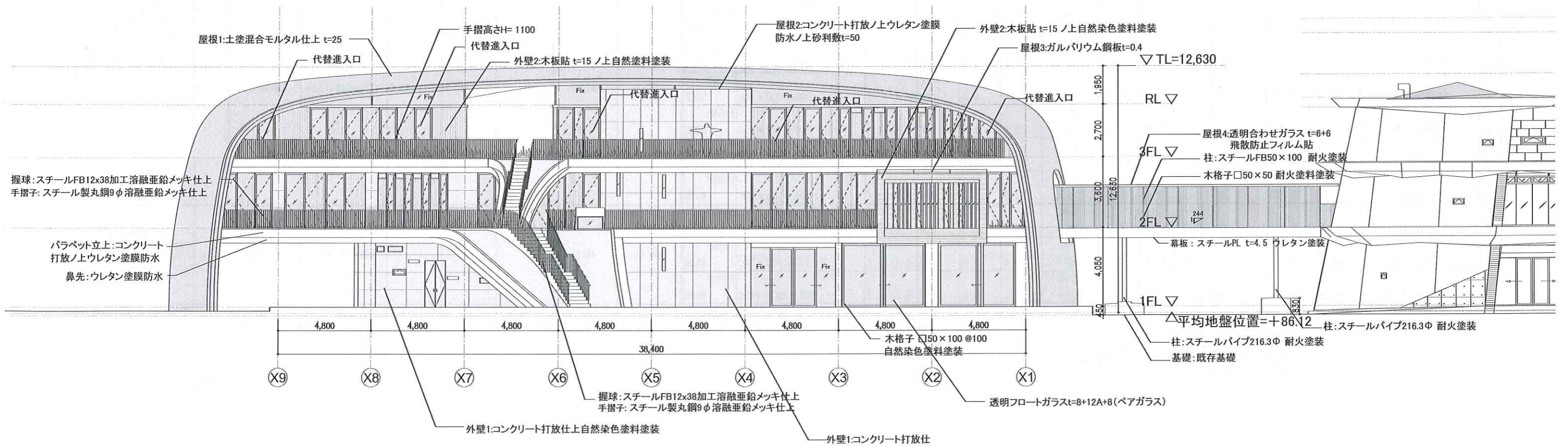
参考資料

一級建築士 大臣登録第 298139 号 芦澤竜一

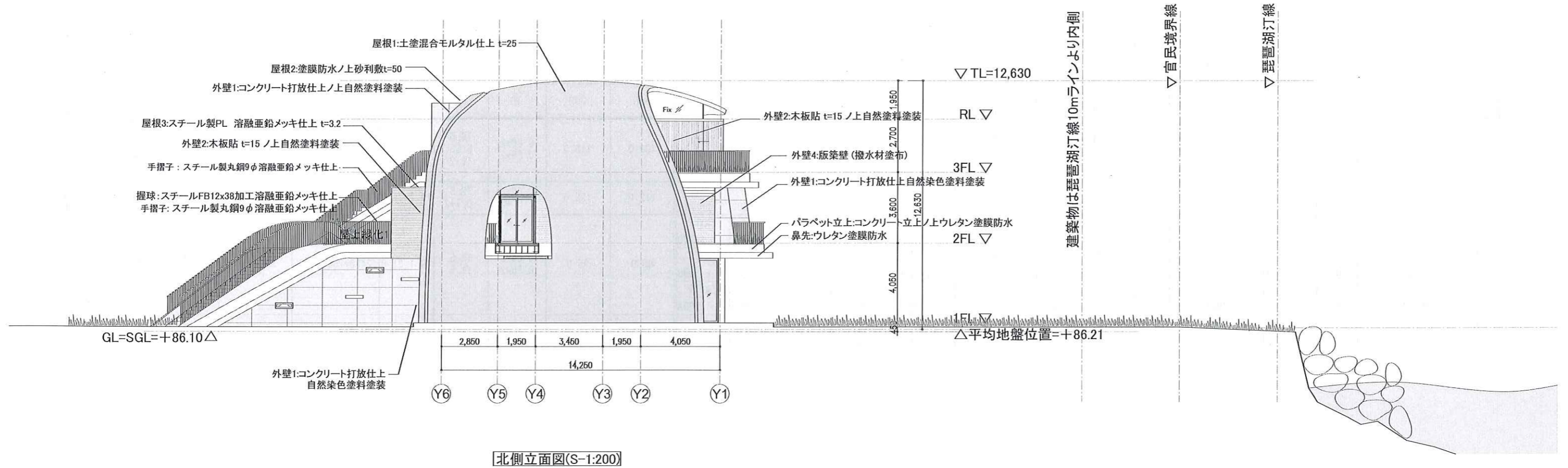
	<p>株式会社 芦澤竜一建築設計事務所 一級建築士事務所 大阪府知事登録(口)第24257号</p>	<p>株式会社 高橋俊也構造建築研究所 静岡県知事登録 第7746号</p>	<p>(株) イーエスアソシエイツ一級建築士事務所 東京都知事登録第56671号</p>	<p>ヤンマーサンセットマリーナクラブハウス新築工事</p>	<p>実施設計図書</p>	<p>2021.03.15</p>	<p>パース4</p>	<p>-(A1) -(A3)</p>	<p>D</p>	<p>04</p>
--	--	--	--	--------------------------------	---------------	-------------------	-------------	------------------------	----------	-----------



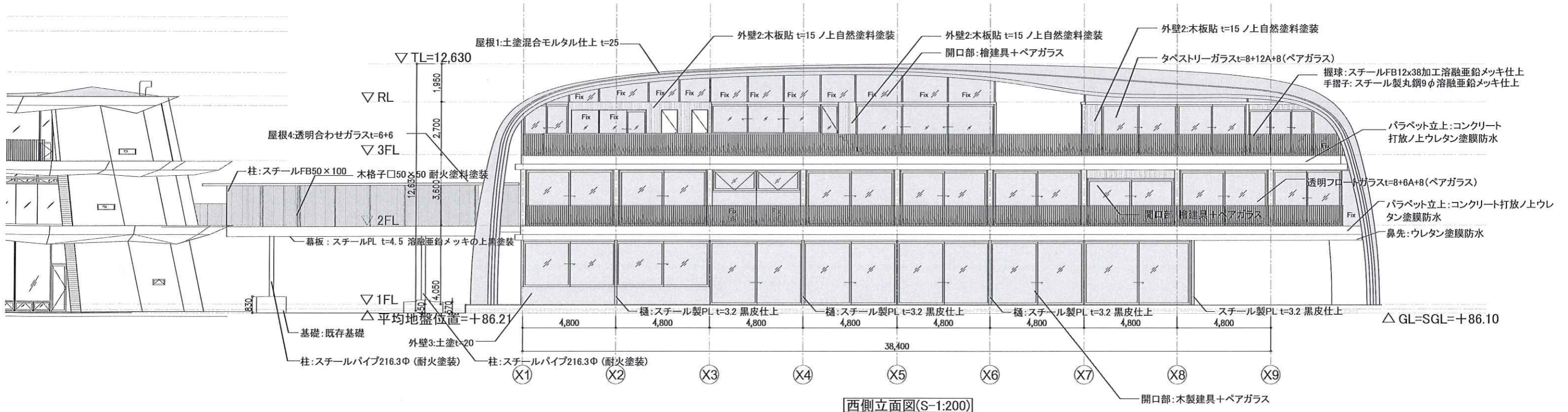
南側立面図(S-1:200)




東側立面図(S-1:200)



北側立面図(S-1:200)



西側立面図(S-1:200)

 株式会社 芦澤竜一建築設計事務所 一級建築士事務所 大阪府知事登録(口)第24257号	株式会社 高橋俊也構造建築研究所 静岡県知事登録 第7748号	(株)イーエスアソシエイツ一級建築士事務所 東京都知事登録第56671号	ヤンマーサンセットマリーナクラブハウス新築工事	実施設計図書	2021.06.05	立面図2	1:100 (A1) 1:200 (A3)	D	
---	------------------------------------	---	-------------------------	--------	------------	------	--------------------------	---	--