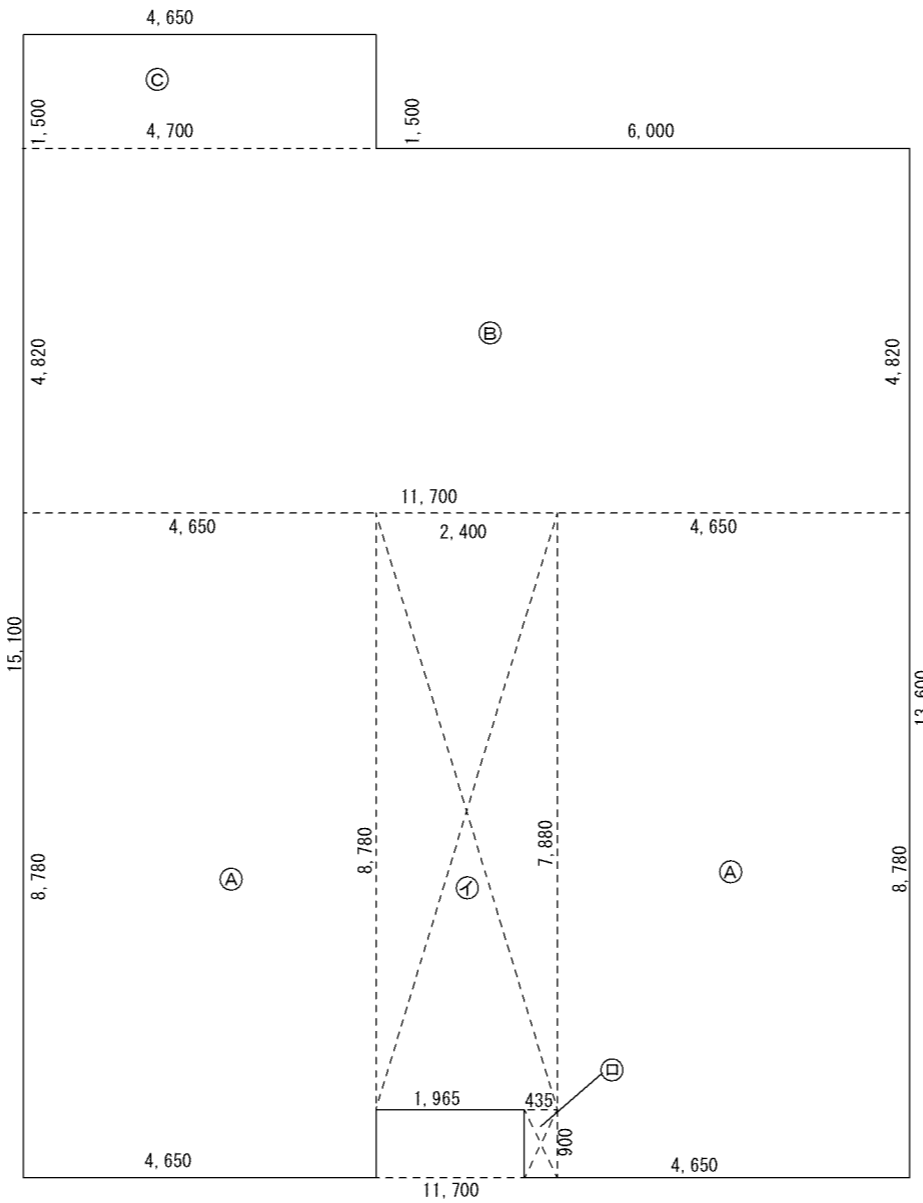


建築面積求積図

㉞ 11,700 × 13,600 = 159.12
 ㉟ 4,650 × 1,500 = 6.975
 計 166.095
 建築面積 166.10M2

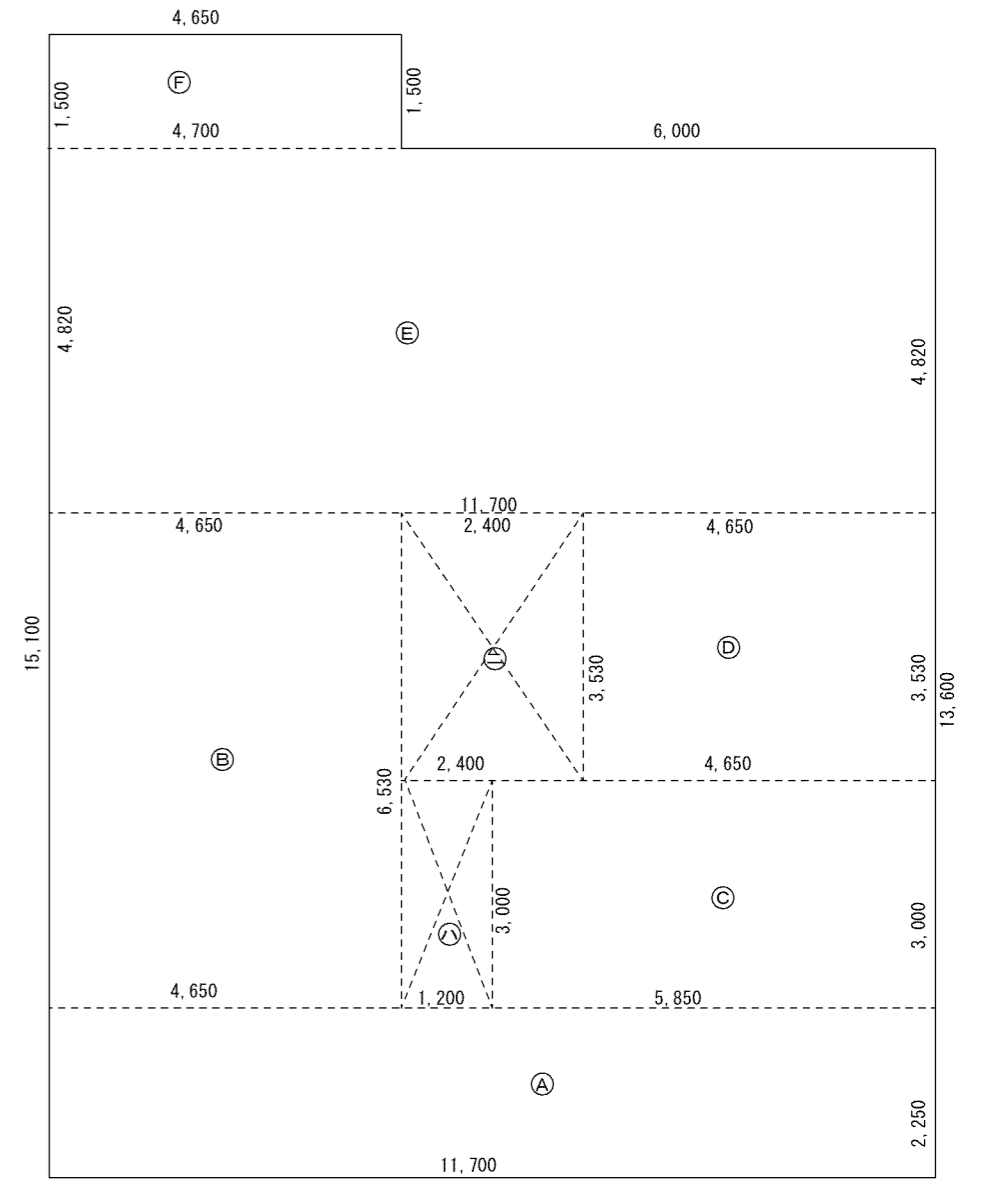
敷地面積 277.22M2 (敷地測量図別紙添付)
 建築面積 166.10M2 (共同住宅)
 建ぺい率 277.22x0.6=166.33
 166.10M2 / 277.22 = 0.59916 59.92% < 60% OK
 延床面積 (1階床面積) + (2階床面積)
 共同住宅 164.34M2 + 166.17M2 = 330.51M2
 容積率 330.51M2 / 277.22M2 = 1.19222
 119.2% < 160% OK



1階床面積求積図

専有部分
 (A) 4,650 × 8,780 × 2 = 81.654
 (B) 11,700 × 4,820 = 56.394
 (C) 4,650 × 1,500 = 6.975
 計 145.023
 計 145.03

共用部分
 ㉠ 2,400 × 7,880 = 18.912
 ㉡ 0.435 × 0.900 = 0.3915
 計 19.31
 1階床面積 164.34M2



2階床面積求積図

専有部分
 (A) 11,700 × 2,250 = 26.325
 (B) 4,650 × 6,530 = 30.3645
 (C) 5,850 × 3,000 = 17.55
 (D) 4,650 × 3,530 = 16.4145
 (E) 11,700 × 4,820 = 56.394
 (F) 4,650 × 1,500 = 6.975
 計 154.023
 計 154.03

共用部分
 ㉢ 1,200 × 3,000 = 3.60
 ㉣ 2,400 × 3,530 = 8.472
 計 12.07

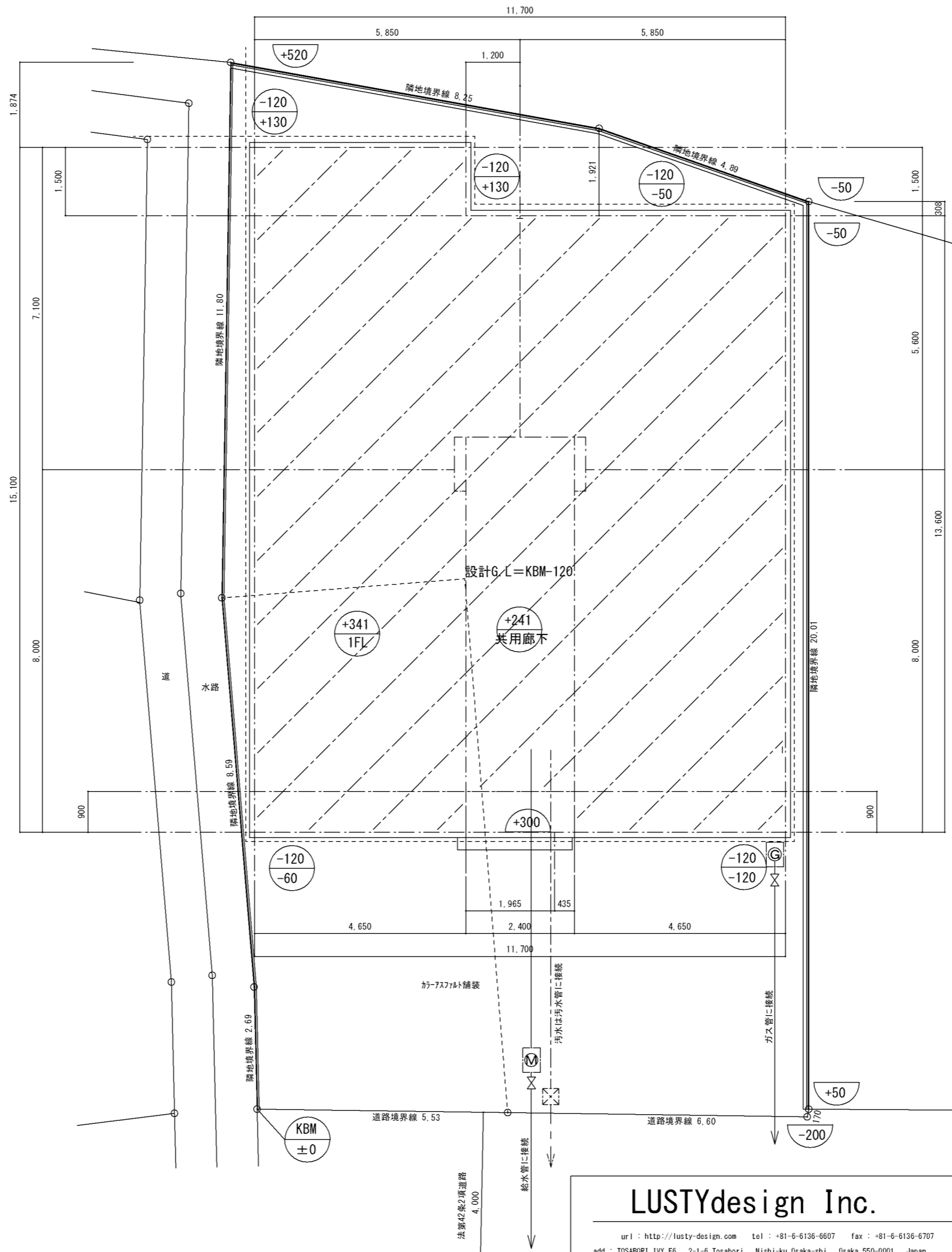
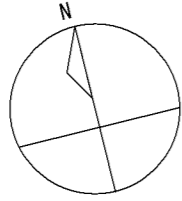
2階床面積 166.17M2

LUSTYdesign Inc.

url : http://lusty-design.com tel : +81-6-6136-6607 fax : +81-6-6136-6707
 add : TOSABORI IVY F6 , 2-1-6 Tosabori , Nishi-ku Osaka-shi , Osaka 550-0001 , Japan
 一級建築士事務所大阪府知事 (イ) 第25367号/一級建築士登録番号第341903号 大江俊輔

project : Apartment @0tsu Sakamoto
 title : 求積図 scale : 1/100(A3)
 date : 2021.06.30

drawn by 吉川
 no. A-2



凡
例

○+150 設計高
○±0 現況地盤高

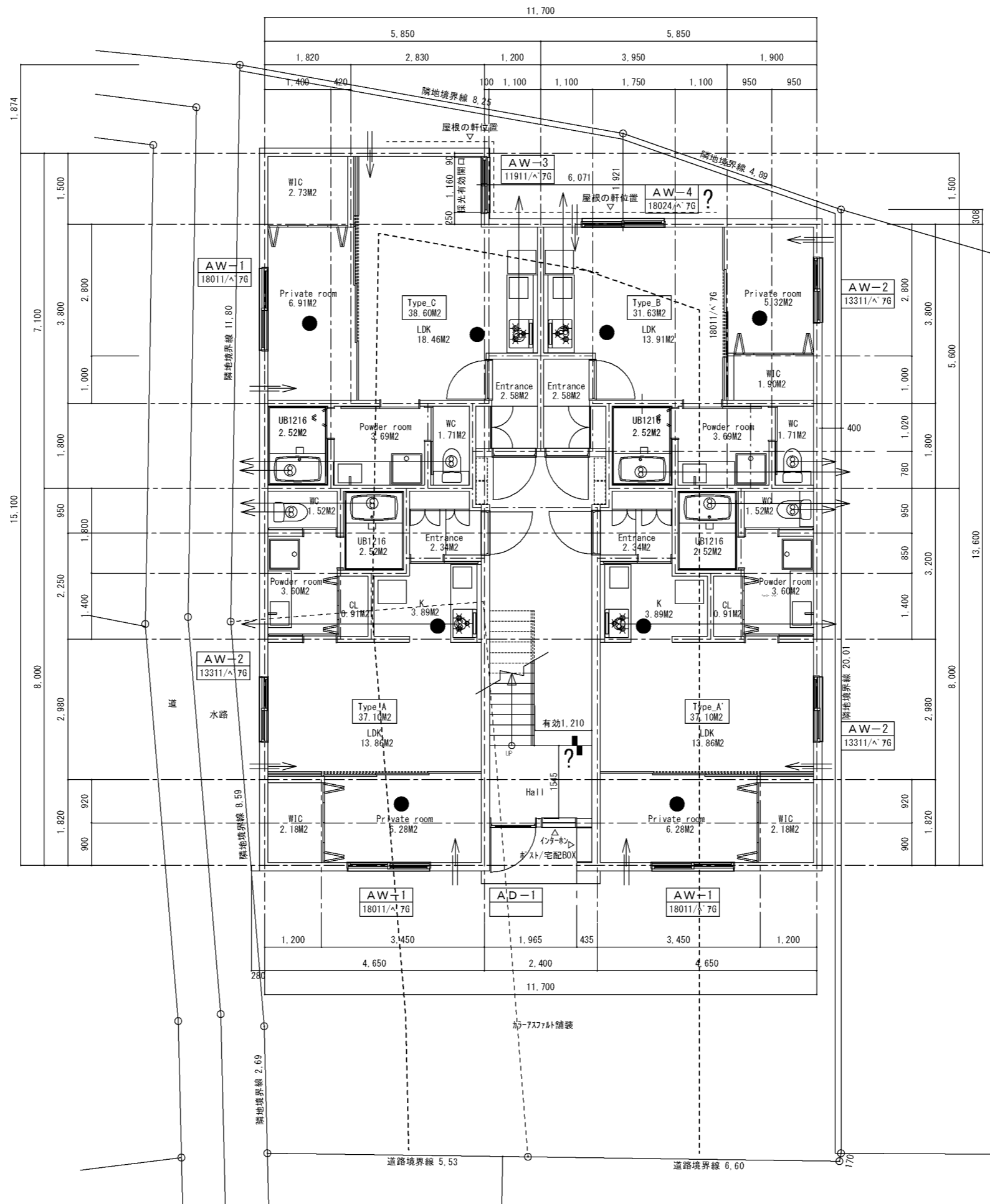
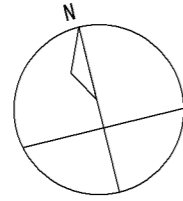
設備・プロパンガス・電気・給排水・下水は
関係規定に準拠し設計・施工する。

LUSTYdesign Inc.

url : <http://lusty-design.com> tel : +81-6-6136-6607 fax : +81-6-6136-6707
 add : TOSABORI IVY F6 , 2-1-6 Tosabori , Nishi-ku Osaka-shi , Osaka 550-0001 , Japan
 一級建築士事務所大阪府知事 (イ) 第25367号/一級建築士登録番号第341903号 大江俊輔

project : Apartment #0tsu Sakamoto
 title : 配管図 scale : 1/100 (A3)
 date : 2021.06.30

drawn by 吉川
 no. A-3



換気設備 S45建告1826
 3口ガスコンロ 家庭用 9.42KW/h
 TOTO KAMG063DCSR 同等品
 機械換気設備 排気フードI型
 $V=30 \times 0.93m^3 \times 9.42KW$
 $V=262.8$
 東芝レンジフードⅢ型VFR-93TJ 同等品
 $V=580m^3$ (ダクトは7mm径パイプ)
 $V=263m^3 < 580m^3$ OK

階段
1階～2階
階高 3.000
段数 14段
踏面 220 > 210
蹴上 214.29 < 220
鉄骨階段
幅員有効750以上 (手摺取付)

採光・換気計算表 (建築基準法)			
1階	Type_A'	LDK 13.86M ² Private room 6.28M ² K 3.89M ² 計 24.03M ²	
	採光	20.03M ² / 7 = 2.87M ²	1.800 × 1,100 × 3倍 = 5.94M ²
	換気	20.03M ² / 20 = 1.01M ²	1.800 × 1,100 × 1/2 = 0.99M ² 1.300 × 1,100 × 1/2 = 0.715M ² } -1.705M ²
2階	Type_B	LDK 13.81M ² Private room 5.32M ² 計 19.13M ²	
	採光	19.13M ² / 7 = 2.74M ²	1.800 × 2,400 × 0.67倍 = 2.89M ²
	換気	19.13M ² / 20 = 0.96M ²	1.800 × 2,400 × 1/2 = 2.16M ² 0.96M ² < 2.16M ² OK
3階	Type_C	LDK 18.46M ² Private room 6.19M ² 計 24.65M ²	
	採光	24.65M ² / 7 = 3.53M ²	1.100 × 1,100 × 3倍 = 3.63M ²
	換気	24.65M ² / 20 = 1.22M ²	1.800 × 1,100 × 1/2 = 0.605M ² 1.800 × 1,100 × 1/2 = 0.99M ² } -1.595M ²

Type別面積表_A		
Type	面積	戸数
Type_A	37.10M ²	1
Type_A'	37.10M ²	1
Type_B	31.63M ²	1
Type_C	38.60M ²	2
Type_D	39.79M ²	2
Type_E	43.38M ²	1
合計		8

- 凡例
- +150 設計高
 - ±0 現況地盤高
 - ⊕⇒ 換気扇
 - ⇒ 給気口100φ
 - 住宅用火災警報器 (煙感知器)

LUSTYdesign Inc.

url : <http://lusty-design.com> Tel : +81-6-6136-6607 fax : +81-6-6136-6707
 add : TOSABORI IVY F6 , 2-1-6 Tosabori , Nishi-ku Osaka-shi , Osaka 550-0001 , Japan
 一級建築士事務所大阪府知事 (イ) 第25367号/一級建築士登録番号第341903号 大江俊輔

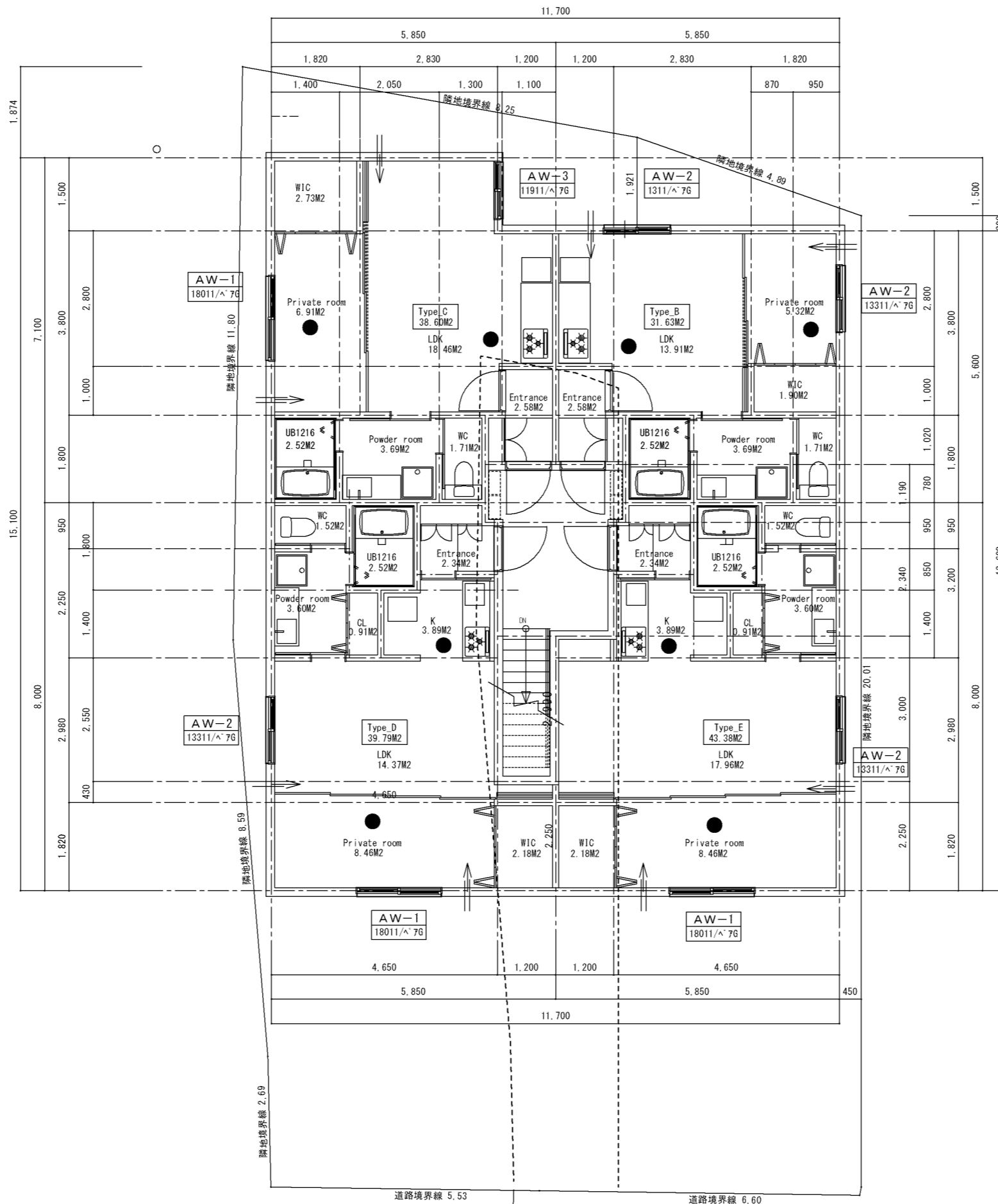
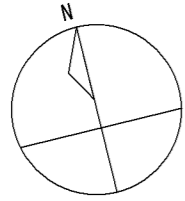
project : Apartment @0tsu Sakamoto

title : 1階平面図 scale : 1/100 (A3)

date : 2021.06.30

drawn by : 吉川

no. : A-4



採光・換気計算表 (建築基準法)				
2階	Type_B	LDK 13.81M ²	Private room 5.32M ²	計 19.13M ²
	採光	19.13M ² / 7 = 2.74M ²		
	換気	1.300 × 1.100 × 3倍 = 4.29M ² 2.74M ² < 4.29M ² OK		
	Type_C	LDK 18.46M ²	Private room 6.19M ²	計 24.65M ²
	採光	24.65M ² / 7 = 3.53M ²		
	換気	1.100 × 1.100 × 3倍 = 3.63M ² 3.53M ² < 3.63M ² OK		
	Type_D	LDK 14.37M ²	Private room 8.46M ²	K 3.89M ²
	採光	26.72M ² / 7 = 3.82M ²		
	換気	1.800 × 1.100 × 3倍 = 5.94M ² 3.82M ² < 5.94M ² OK		
	Type_E	LDK 17.96M ²	Private room 8.46M ²	K 3.89M ²
	採光	30.31M ² / 7 = 4.33M ²		
	換気	1.800 × 1.100 × 3倍 = 5.94M ² 4.33M ² < 5.94M ² OK		

- 凡例
- ⊕ → 換気扇
 - ⇒ 給気口 100φ
 - 住宅用火災警報器 (煙感知器)

LUSTYdesign Inc.

url : <http://lusty-design.com> tel : +81-6-6136-6607 fax : +81-6-6136-6707
 add : TOSABORI IVY F6 , 2-1-6 Tosabori , Nishi-ku Osaka-shi , Osaka 550-0001 , Japan
 一級建築士事務所大阪府知事 () 第25367号 / 一級建築士登録番号第341903号 大江俊輔

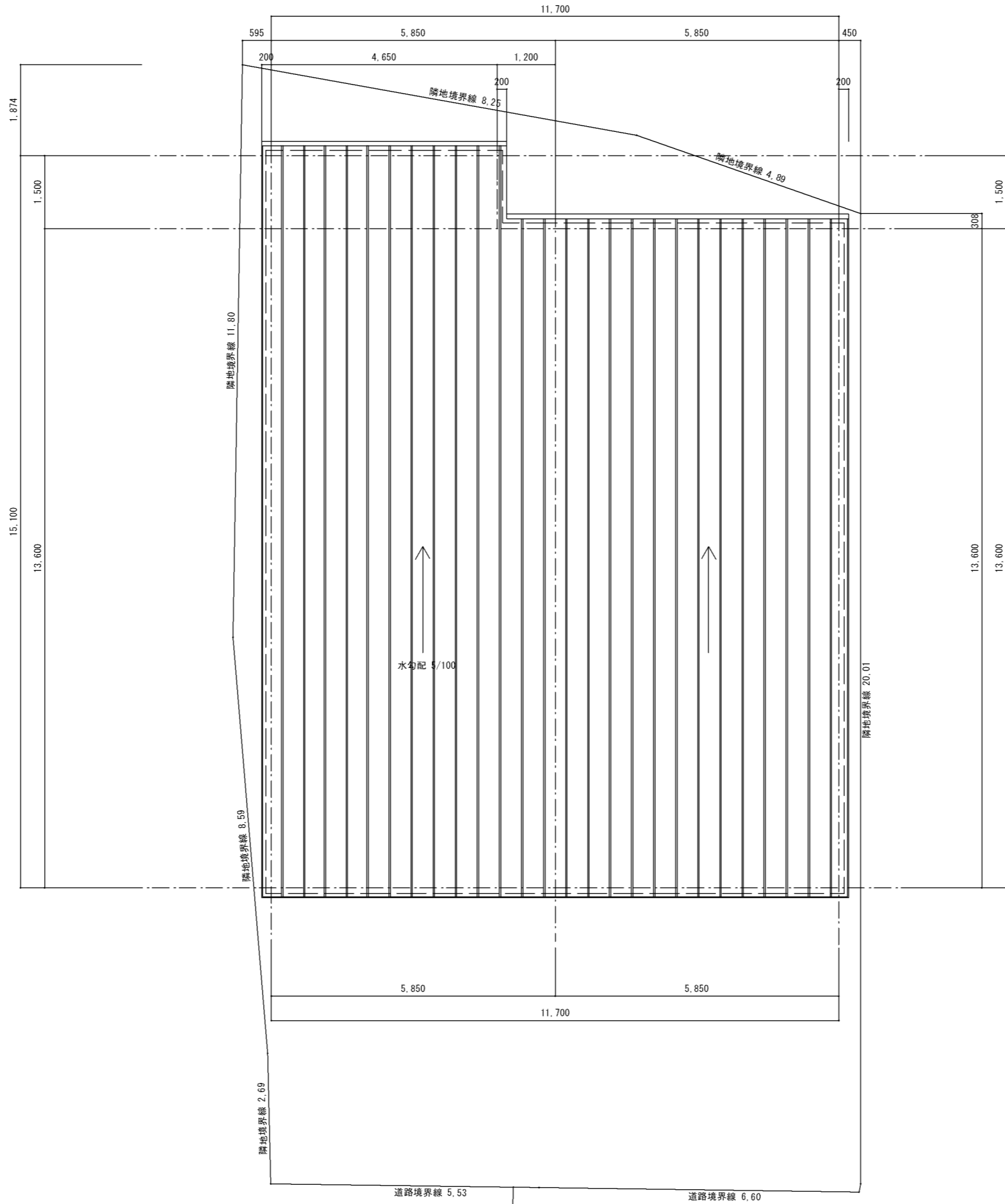
project : Apartment @0tsu Sakamoto

title : 2階平面図 scale : 1/100 (A3)

date : 2021.06.30

drawn by no.

吉川 A-5



LUSTYdesign Inc.

url : <http://lusty-design.com> tel : +81-6-6136-6607 fax : +81-6-6136-6707
 add : TOSABORI IVY F6 , 2-1-6 Tosabori , Nishi-ku Osaka-shi , Osaka 550-0001 , Japan
 一級建築士事務所大阪府知事 () 第25367号/一級建築士登録番号第341903号 大江俊輔

project : Apartment @Otou Sakamoto

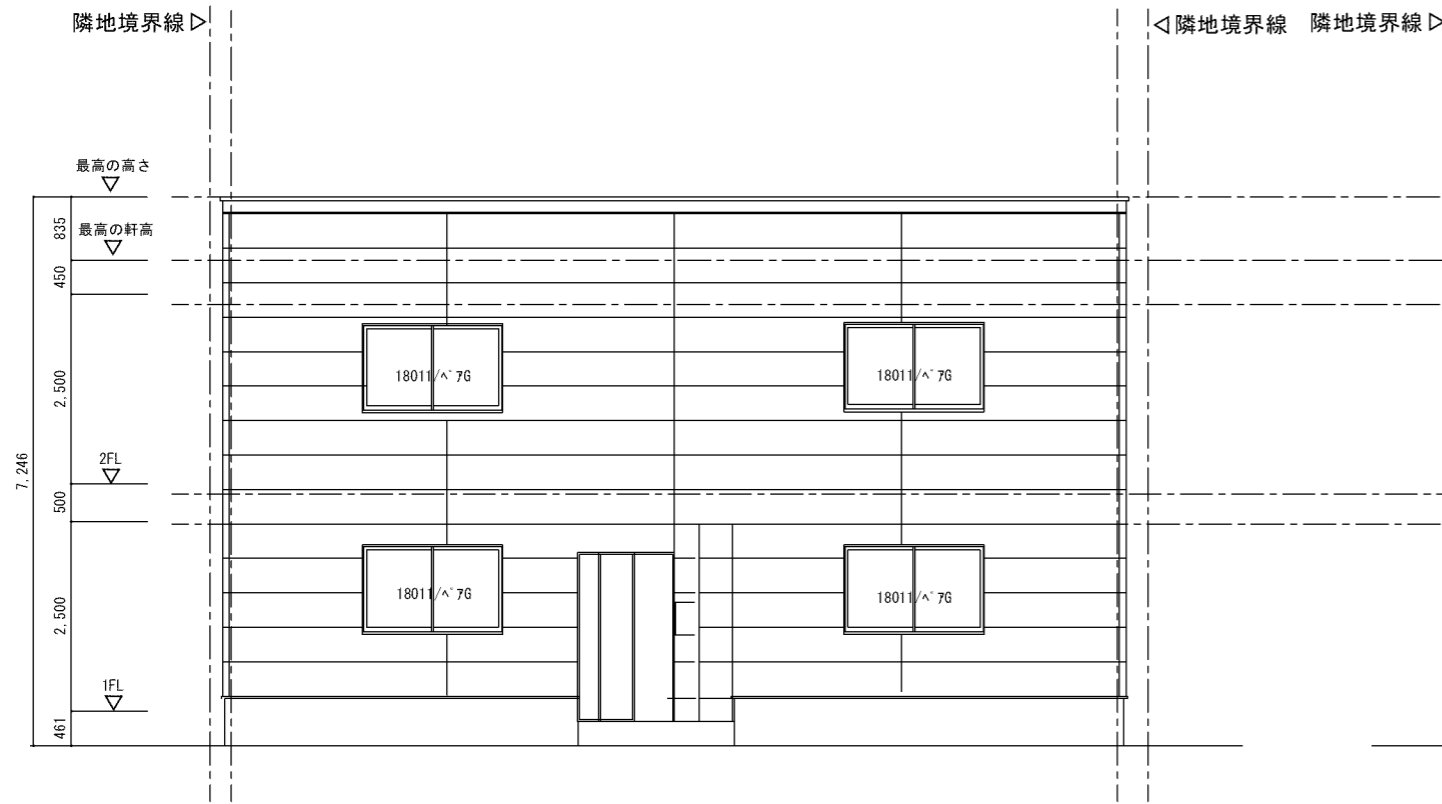
title : 屋根平面図 scale : 1/100 (A3)
 date : 2021.06.30

drawn by

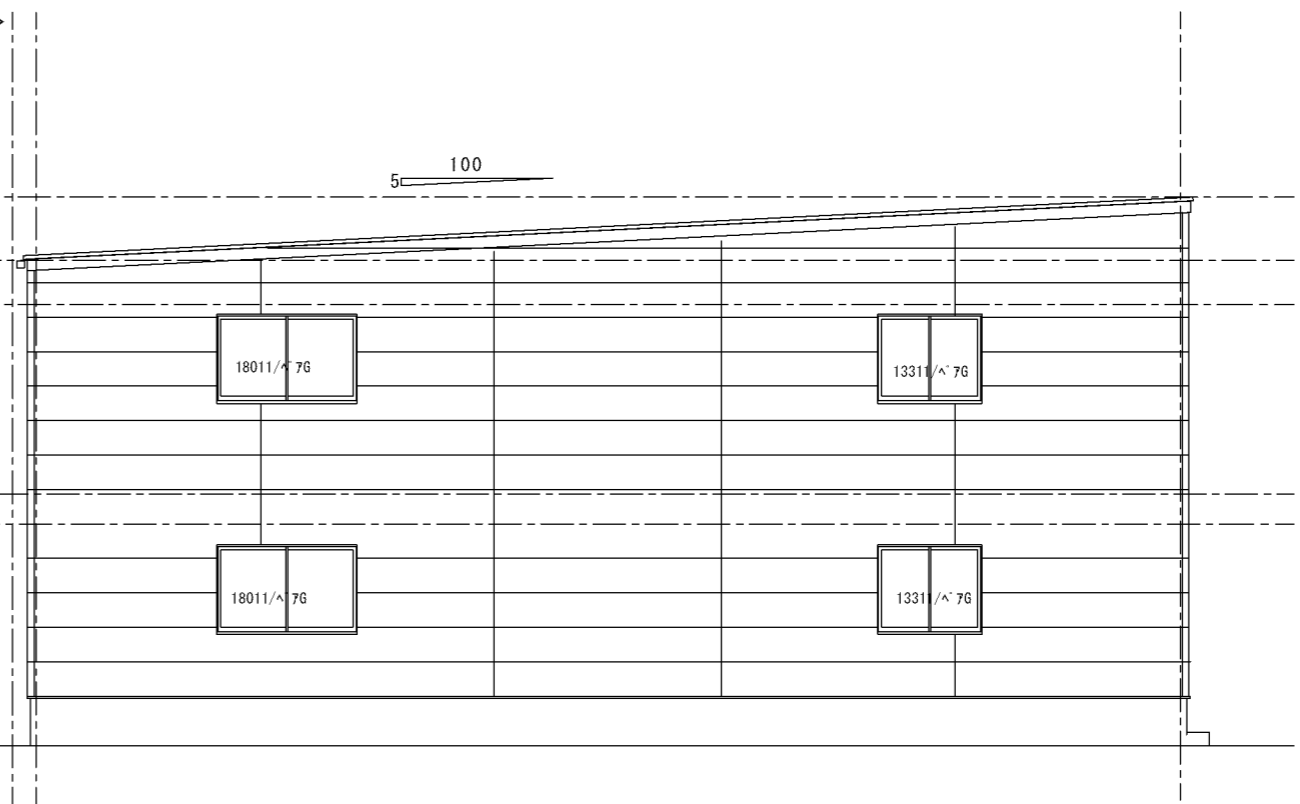
吉川

no.

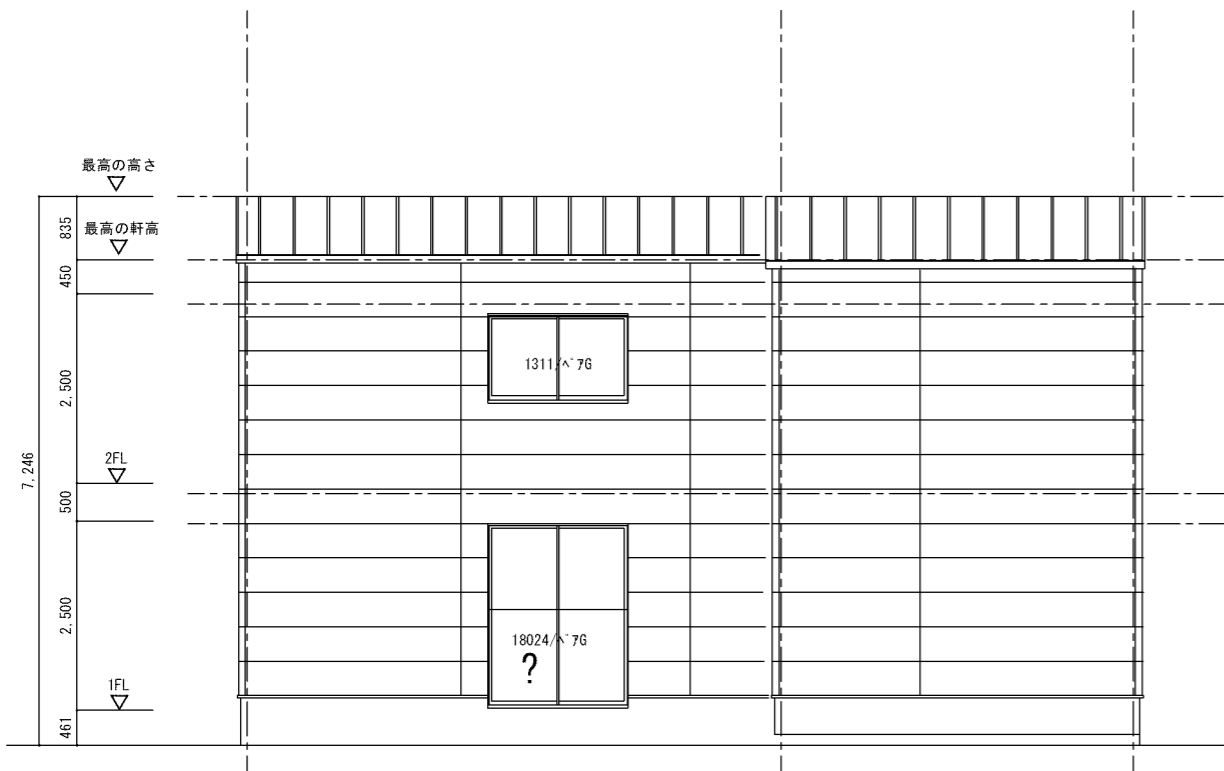
A-6



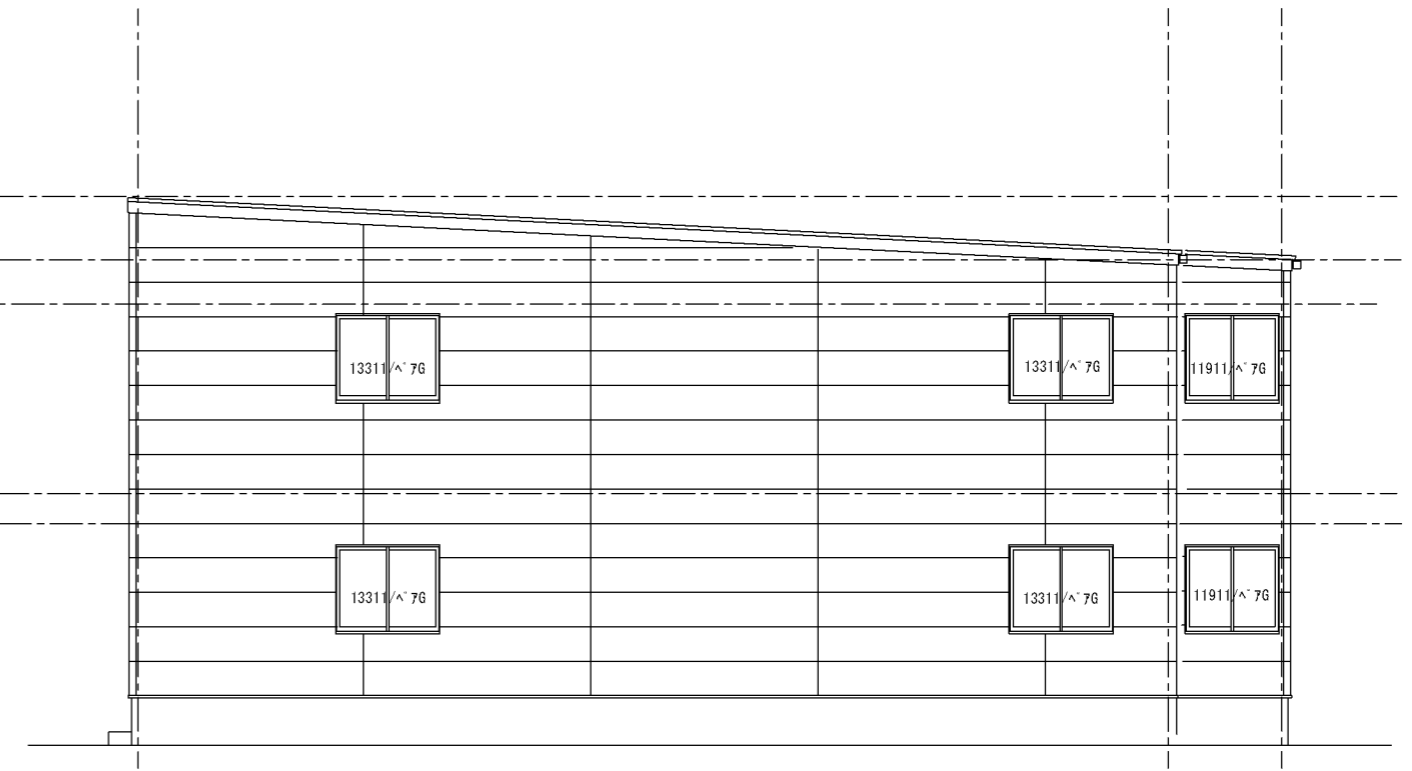
南面 立面図 1/100



西面 立面図 1/100

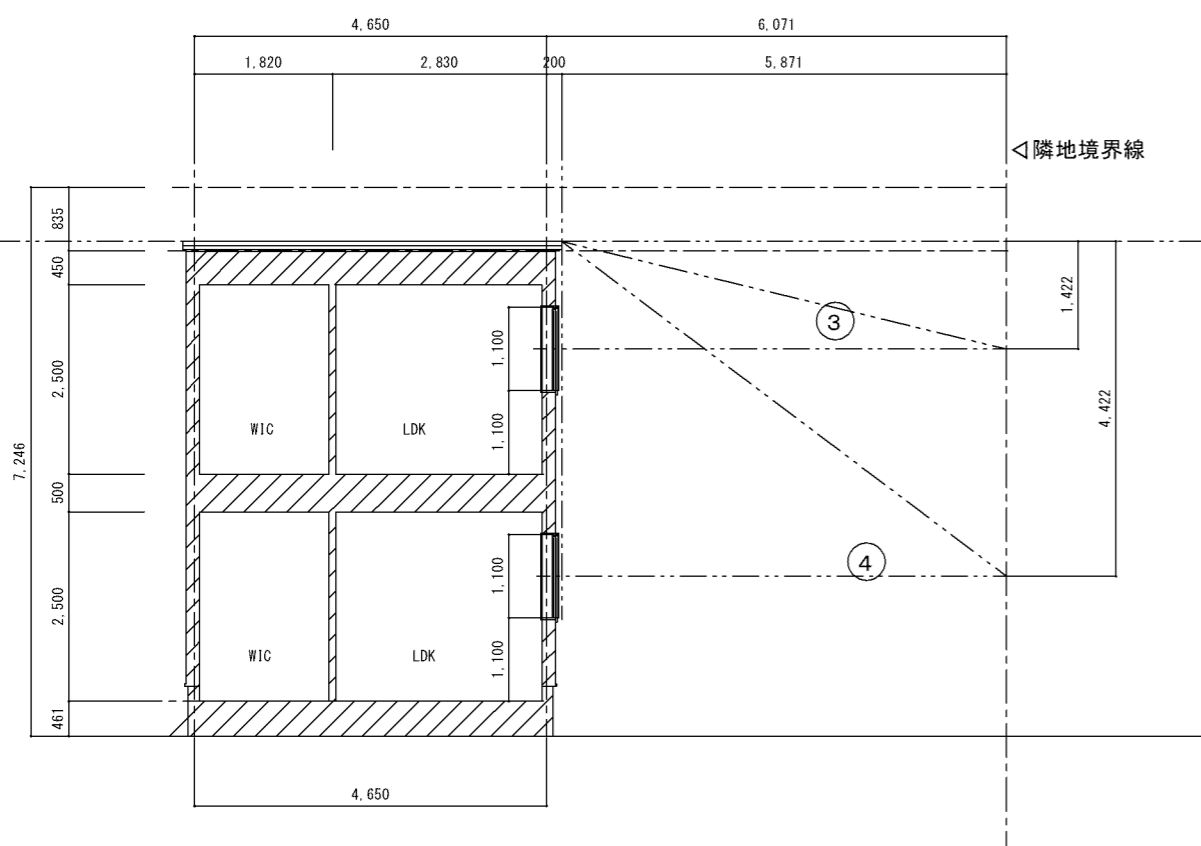
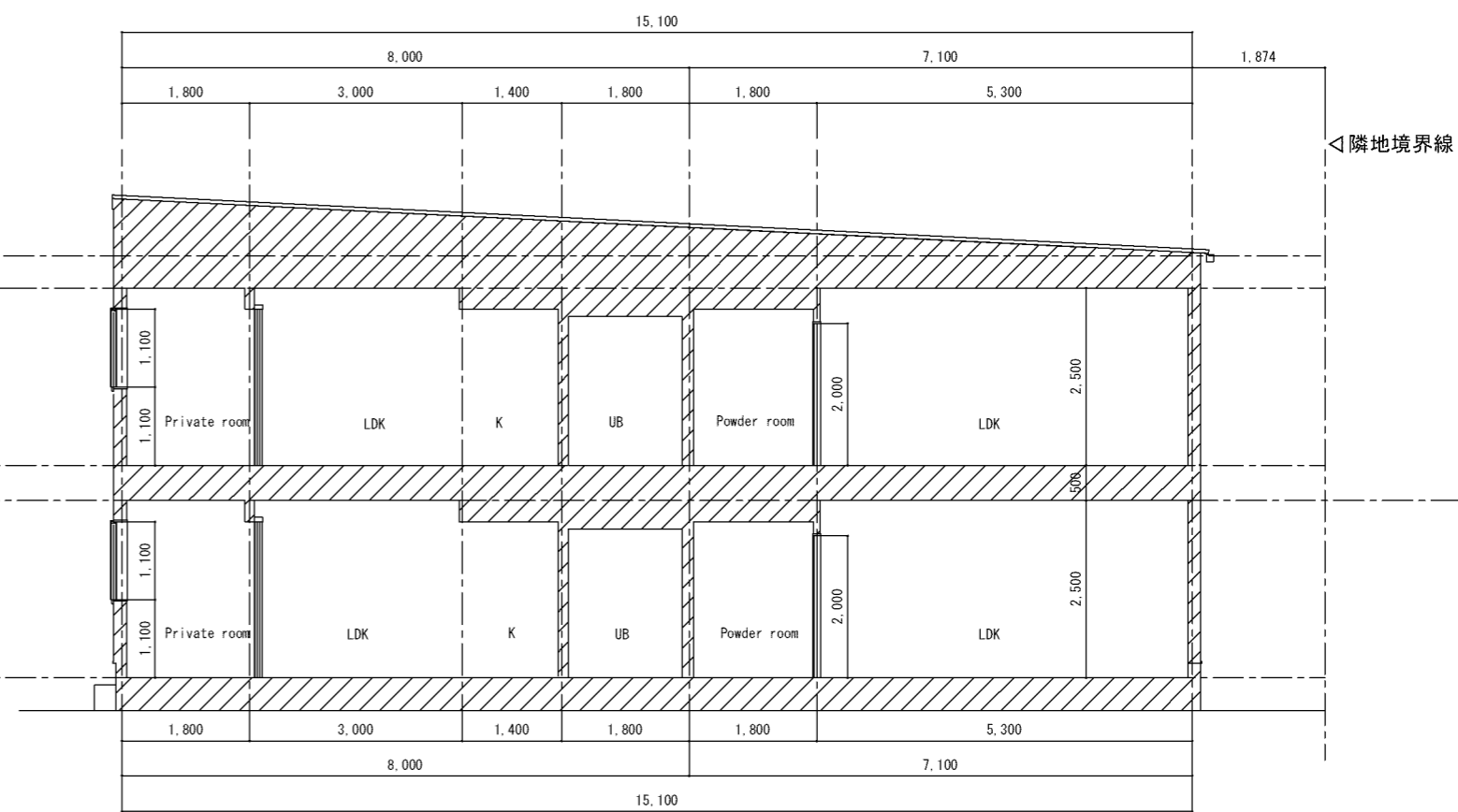
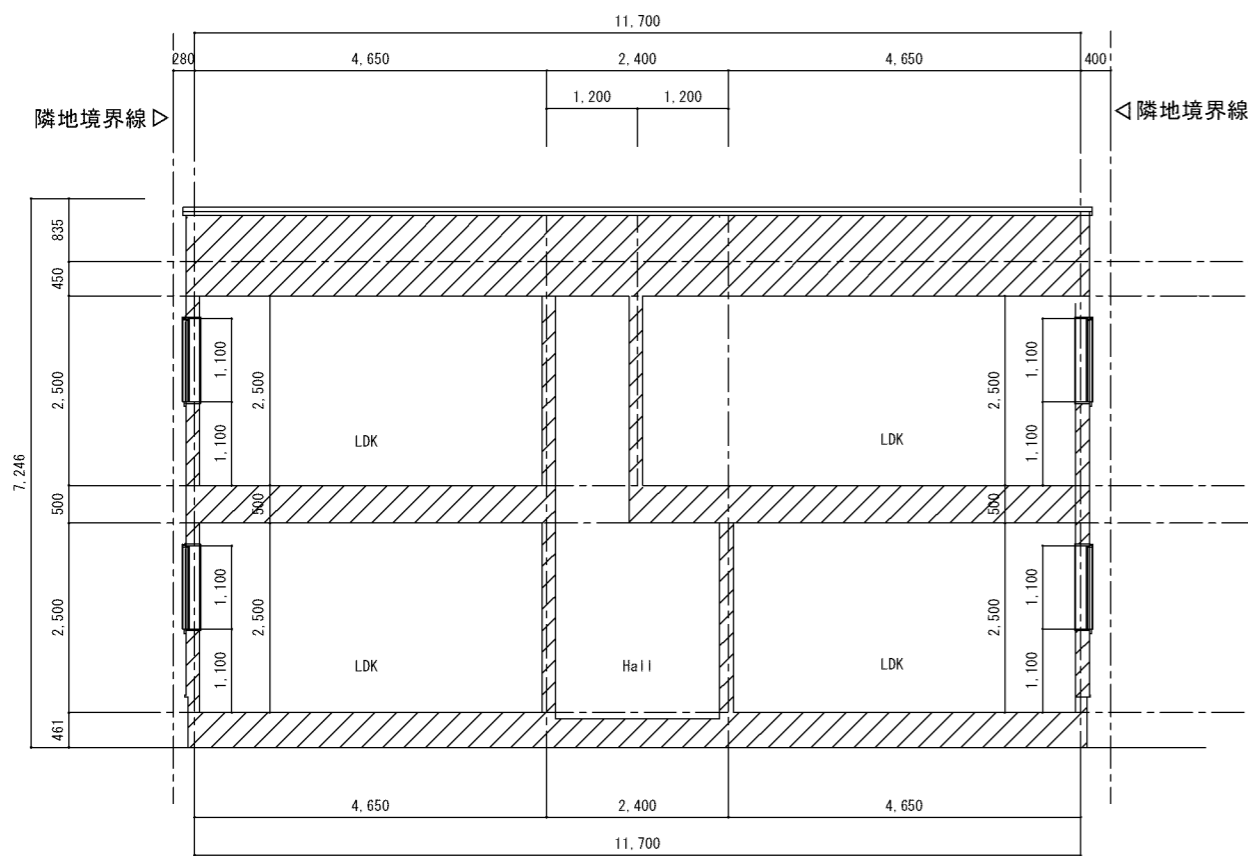


北面 立面図 1/100

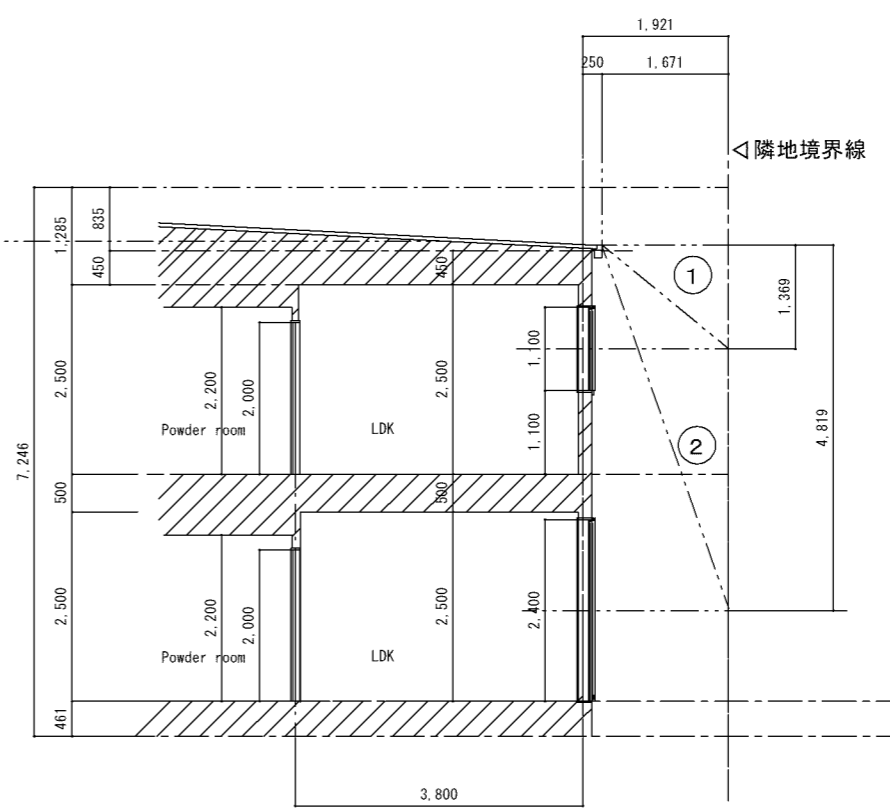


東面 立面図 1/100

<p>LUSTYdesign Inc.</p> <p>url : http://lusty-design.com tel : +81-6-6136-6607 fax : +81-6-6136-6707 add : TOSABORI IVY F6 , 2-1-6 Tosabori , Nishi-ku Osaka-shi , Osaka 550-0001 , Japan 一級建築士事務所大阪府知事 (イ) 第25367号/一級建築士登録番号第341903号 大江俊輔</p>		project : Apartment @Otsu Sakamoto	drawn by	no.
		title : 立面図 scale : 1/100 (A3) date : 2021.06.30	吉川	A-7



- ③ $5.871 / 1.422 \times 6 - 1.4 = 23.372$
よって 3倍とする
- ④ $5.871 / 4.422 \times 6 - 1.4 = 6.556$
よって 3倍とする



- ① $1.671 / 1.369 \times 6 - 1.4 = 5.923$
よって 3倍とする
- ② $1.671 / 4.819 \times 6 - 1.4 = 0.680$
よって 0.68倍とする

内 部 仕 上 表 (建築材料は J I S . J A S 認定品を使用)

階	室名	床		巾木		壁	天井		天井高	廻り縁	木部 塗装	備考
		仕上	S L +									
Type_A	Entrance		クッションフローア貼	5 0	建材巾木	6 0	ビニールクロス貼	ビニールクロス貼	2285			
Type_A'							P B t=15下地	強化 P B t=15下地				
Type_B	LDK	遮音ﾌﾘｰﾌﾟ7-下地	フローリング貼t=12	8 5	建材巾木	6 0	ビニールクロス貼	ビニールクロス貼	2500 2200			システムキッチン 吊戸棚
Type_C			合板 t=15				P B t=15下地	強化 P B t=15下地				
Type_D	Private room	遮音ﾌﾘｰﾌﾟ7-下地	フローリング貼t=12	8 5	雑巾摺り		ビニールクロス貼	ビニールクロス貼	2500			
Type_E			合板 t=15				P B t=15下地	強化 P B t=15下地				
	WIC	遮音ﾌﾘｰﾌﾟ7-下地	フローリング貼t=12	8 5	建材巾木	6 0	ビニールクロス貼	ビニールクロス貼	2500			
			合板 t=15				P B t=15下地	強化 P B t=15下地				
	Power room	遮音ﾌﾘｰﾌﾟ7-下地	クッションフローア貼	8 5	建材巾木	6 0	ビニールクロス貼	ビニールクロス貼	2500			洗面化粧台 洗濯ﾊﾞﾝ
			合板 t=15				P B t=15下地	強化 P B t=15下地				
	CL	遮音ﾌﾘｰﾌﾟ7-下地	クッションフローア貼	8 5	建材巾木	6 0	ビニールクロス貼	ビニールクロス貼	2200			
			合板 t=15				P B t=15下地	強化 P B t=15下地				
	WC	遮音ﾌﾘｰﾌﾟ7-下地	クッションフローア貼	8 5	建材巾木	6 0	ビニールクロス貼	ビニールクロス貼	2200			洋便器、ﾀﾞﾙﾘﾝｸﾞ、紙巻 収納BOX
			合板 t=15				P B t=15下地	強化 P B t=15下地				
	UB	ユニットバス1216										
共 用 部 分	エントランス	モルタル金コテ下地	長尺シート貼(歩行用)				ビニールクロス貼	ビニールクロス貼				
							P B t=15下地	強化 P B t=15下地				
	共用廊下		長尺シート貼(歩行用)				ビニールクロス貼	ビニールクロス貼				
							P B t=15下地	強化 P B t=15下地				
	階段	鉄骨階段	長尺シート貼(歩行用)									

LUSTYdesign Inc.

url : <http://lusty-design.com> tel : +81-6-6136-6607 fax : +81-6-6136-6707
add : TOSABORI 1VY F6, 2-1-6 Tosabori, Nishi-ku Osaka-shi, Osaka 550-0001, Japan
一級建築士事務所大阪府知事 (〒) 第25367号/一級建築士登録番号第341903号 大江俊輔

project : Apartment @Osu Sakamoto

title : 内部仕上げ表 scale : 1/100 (A3)

date : 2021.06.30

drawn by no.

吉川 A-9