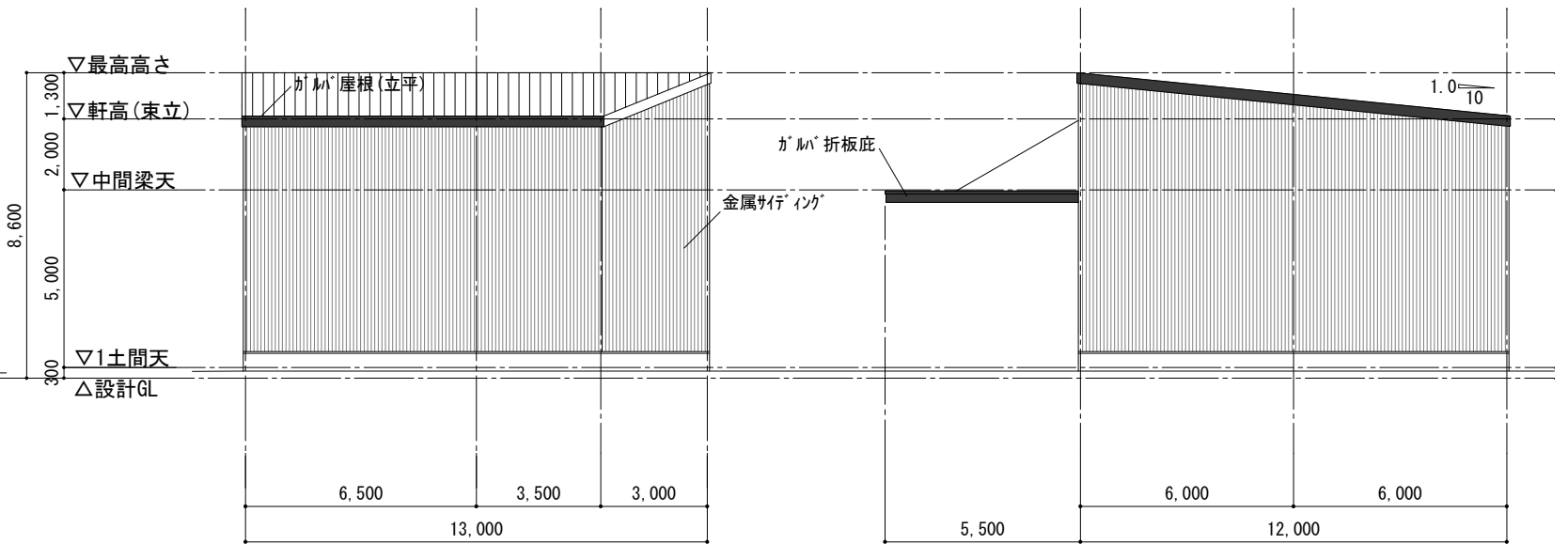


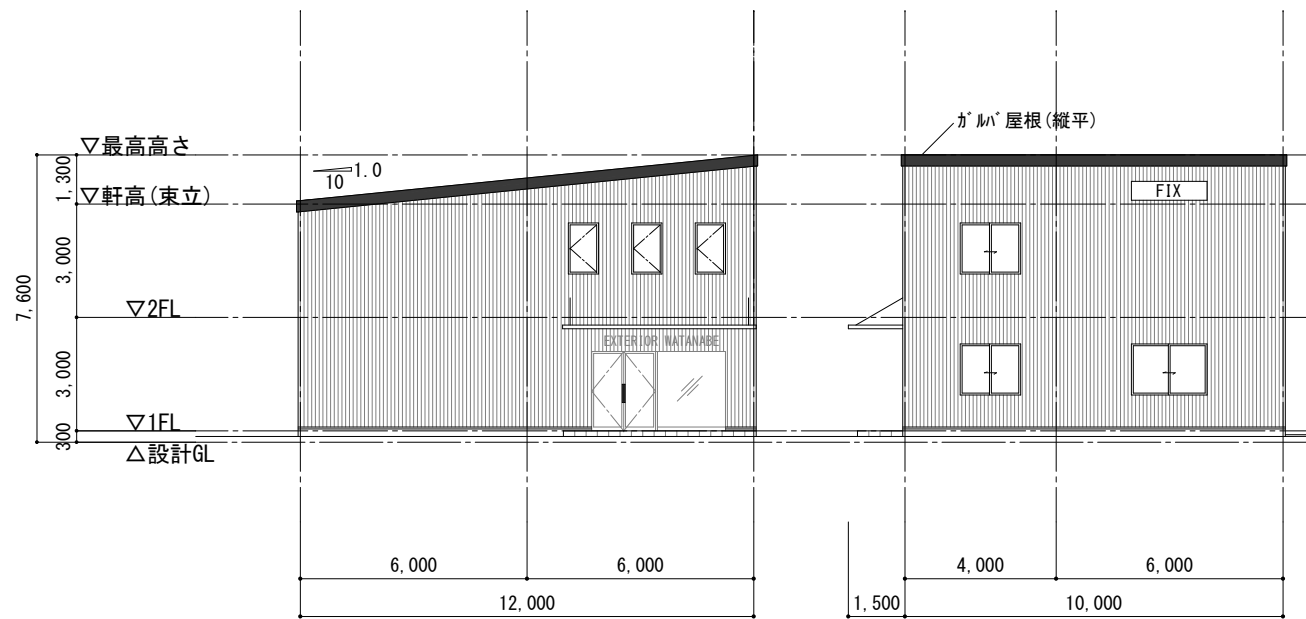
事務所棟東側立面図

事務所棟北側立面図



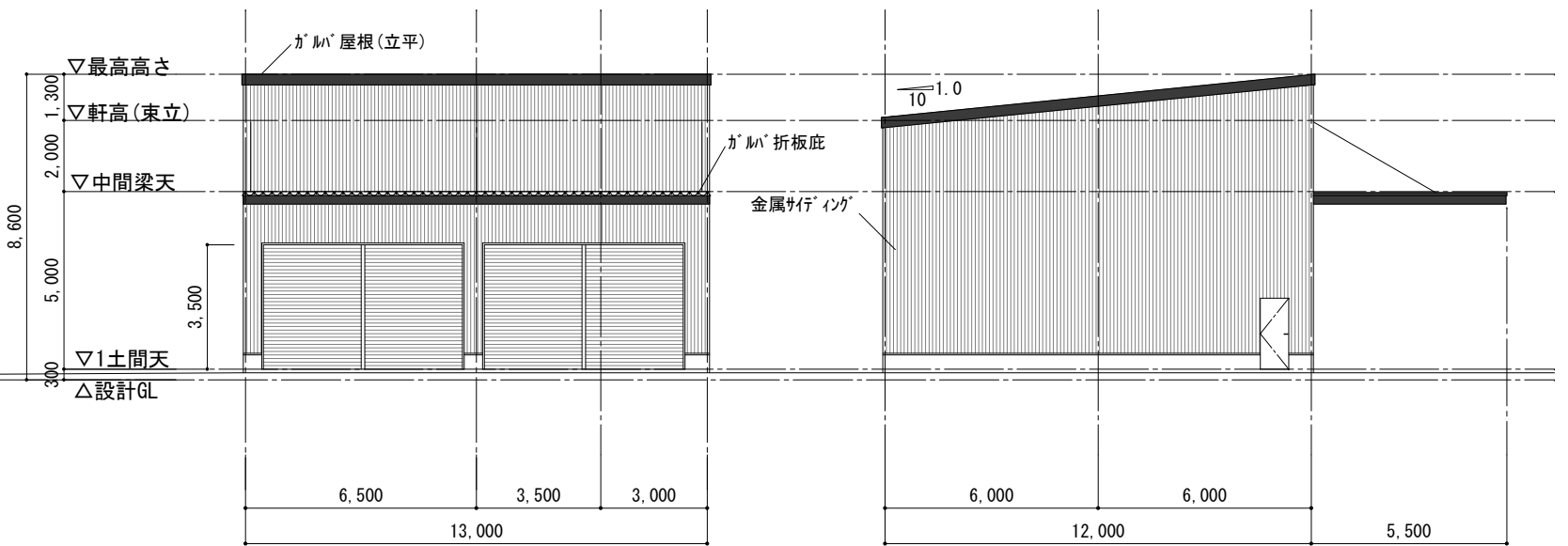
倉庫棟北側立面図

倉庫棟東側立面図



事務所棟西側立面図

事務所棟南側立面図



倉庫棟南側立面図

倉庫棟西側立面図

計画地	湖南省石部北一丁目1003番1		用途地域	工業地域		(仮称) 株式会社エクステリアワタナベ 滋賀支店 新築工事
敷地面積	公簿 : 879㎡ (265.89坪)	実測 : 879.34㎡ (266.00坪)	その他	22条区域		立面図 1:100 2021年07月23日
建蔽率・容積率	60% / 200%	採用 : 60% / 200%		景観一般地区(市街地景観ゾーン)		株式会社 礎 一級建築士事務所