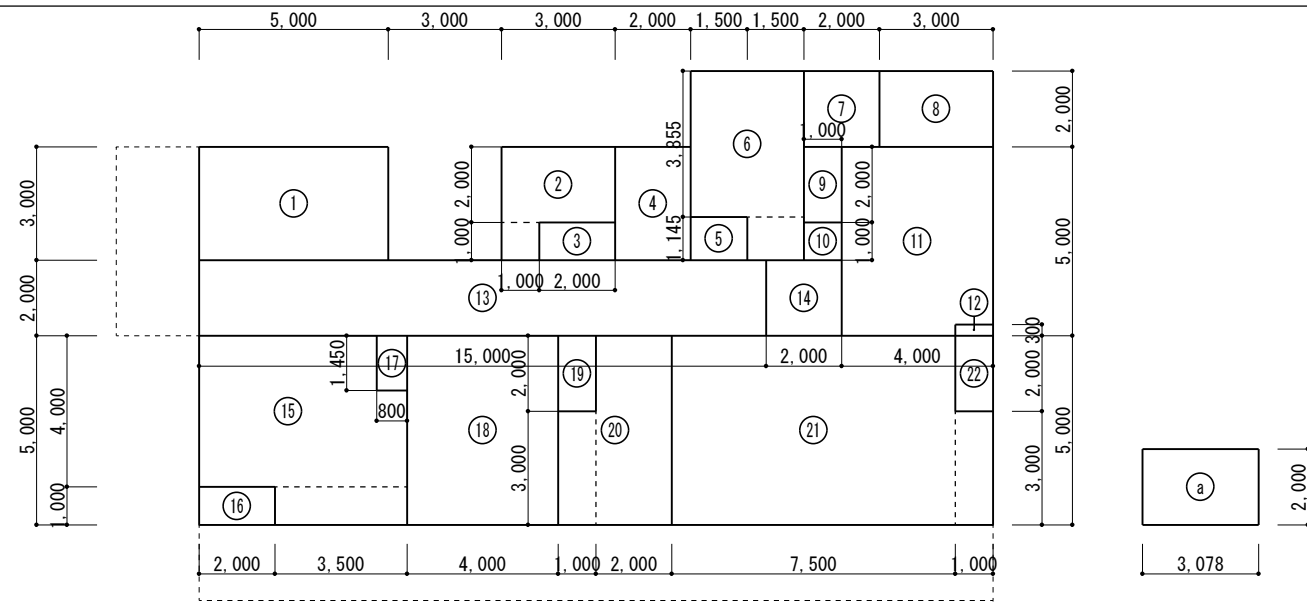
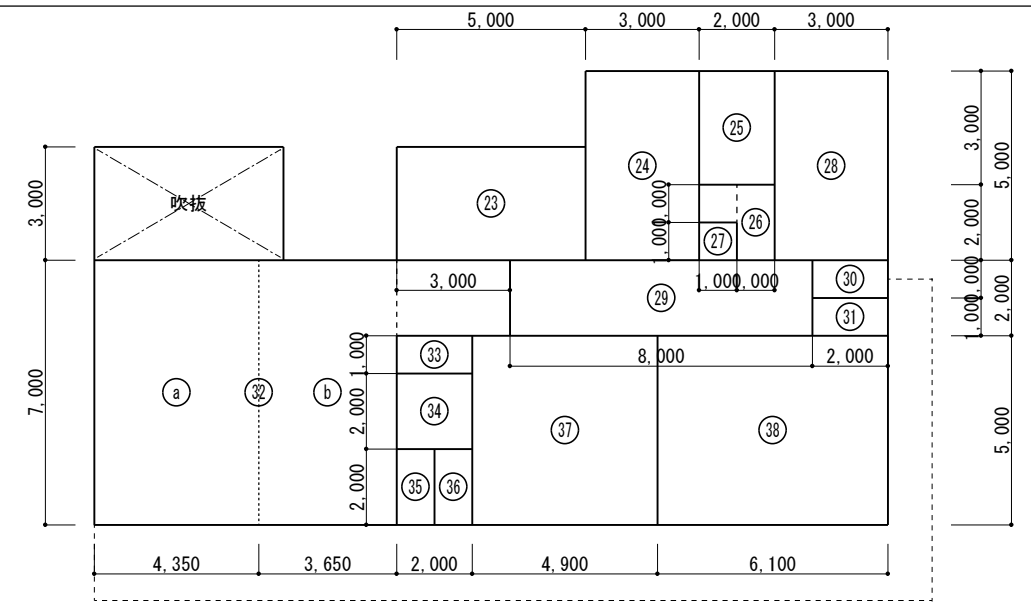


床面積求積図（1階）

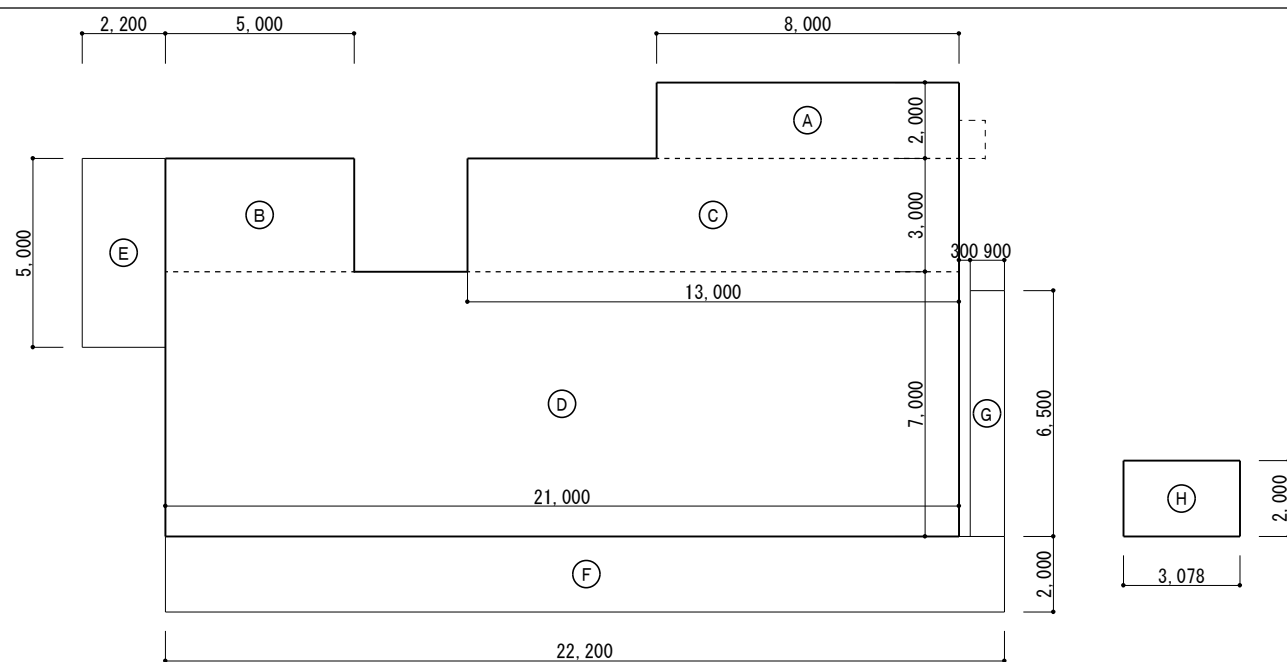


床面積求積図（2階）



①	玄関	5.000×3.000	15.00	⑭	配膳室	2.000×2.000	4.00	㉓	幼児用便所	5.000×3.000	15.00	⑳	2歳児収納	1.000×2.000	2.00
②	更衣室	3.000×2.000+1.000×1.000	7.00	⑮	事務室	5.500×4.000+3.500×1.000-⑰	24.34	㉔	階段	3.000×5.000	15.00	㉑	2歳児保育室	4.900×5.000	24.50
③	便所	2.000×1.000	2.00	⑯	外部倉庫	2.000×1.000	2.00	㉕	会議室倉庫	2.000×3.000	6.00	㉒	3歳児保育室	6.100×5.000	30.50
④	倉庫	2.000×3.000	6.00	⑰	0歳児収納	0.800×1.450	1.16	㉖	配膳室	1.000×1.000+1.000×2.000	3.00	㉓~㉘ 合計			202.00
⑤	廊下	1.500×1.145	1.72	⑱	0歳児保育室	4.000×5.000	20.00	㉗	小荷物昇降機	1.000×1.000	1.00	㉙	廊下	8.000×2.000	16.00
⑥	階段下倉庫	3.000×3.855+1.500×1.145	13.28	⑲	調乳室	1.000×2.000	2.00	㉘	会議室	3.000×5.000	15.00	㉚	5歳児保育室	4.350×7.000	30.45
⑦	調理員更衣室	2.000×2.000	4.00	㉚	乳児用便所	1.000×3.000+2.000×5.000	13.00	㉙	便所	2.000×1.000	2.00	㉛	4歳児保育室	3.000×2.000+3.650×7.000	31.55
⑧	検収室	3.000×2.000	6.00	㉛	1歳児保育室	7.500×5.000+1.000×3.000	40.50	㉚	3歳児収納	2.000×1.000	2.00				
⑨	調理員便所	1.000×2.000	2.00	㉜	1歳児収納	1.000×2.000	2.00	㉛	4歳児収納	2.000×1.000	2.00				
⑩	小荷物昇降機	1.000×1.000	1.00	㉝	駐輪場	3.078×2.000	6.15	㉜	倉庫	2.000×2.000	4.00				
⑪	調理室	4.000×5.000-⑫	19.70	㉞			4・5歳児保育室	㉚+㉛	62.00						
⑫	PS	1.000×0.300	0.30	㉟			5歳児収納	1.000×2.000	2.00						
⑬	廊下	15.000×2.000	30.00	㊱			合計	217.00							
				㊲			㉚+㉛+㉜+㉝+㉞+㉟+㊱	223.15							

建築面積求積図



延べ面積求積表 (㎡)

		申請建築物1 (保育所)		申請建築物2 (駐輪場)		合計	
2階		202.00		0.00		202.00	
1階		217.00		6.15		223.15	
合計		419.00		6.15		425.15	

<建ぺい率/容積率のチェック>

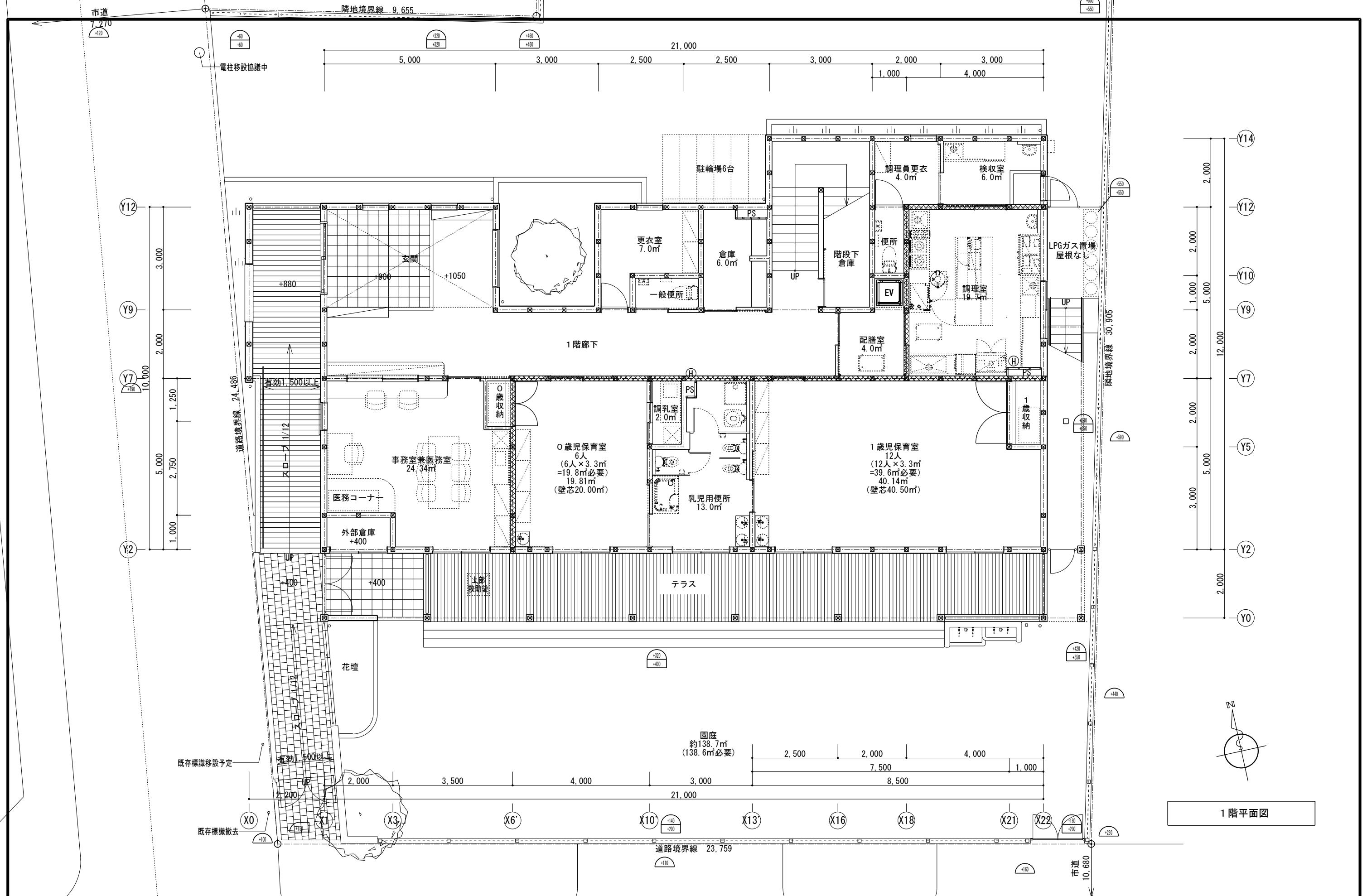
<建ぺい率>

$$284.40 / 721.79 * 100 = 39.4020... \rightarrow 39.40\% < 70\% \dots OK$$

<容積率>

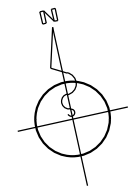
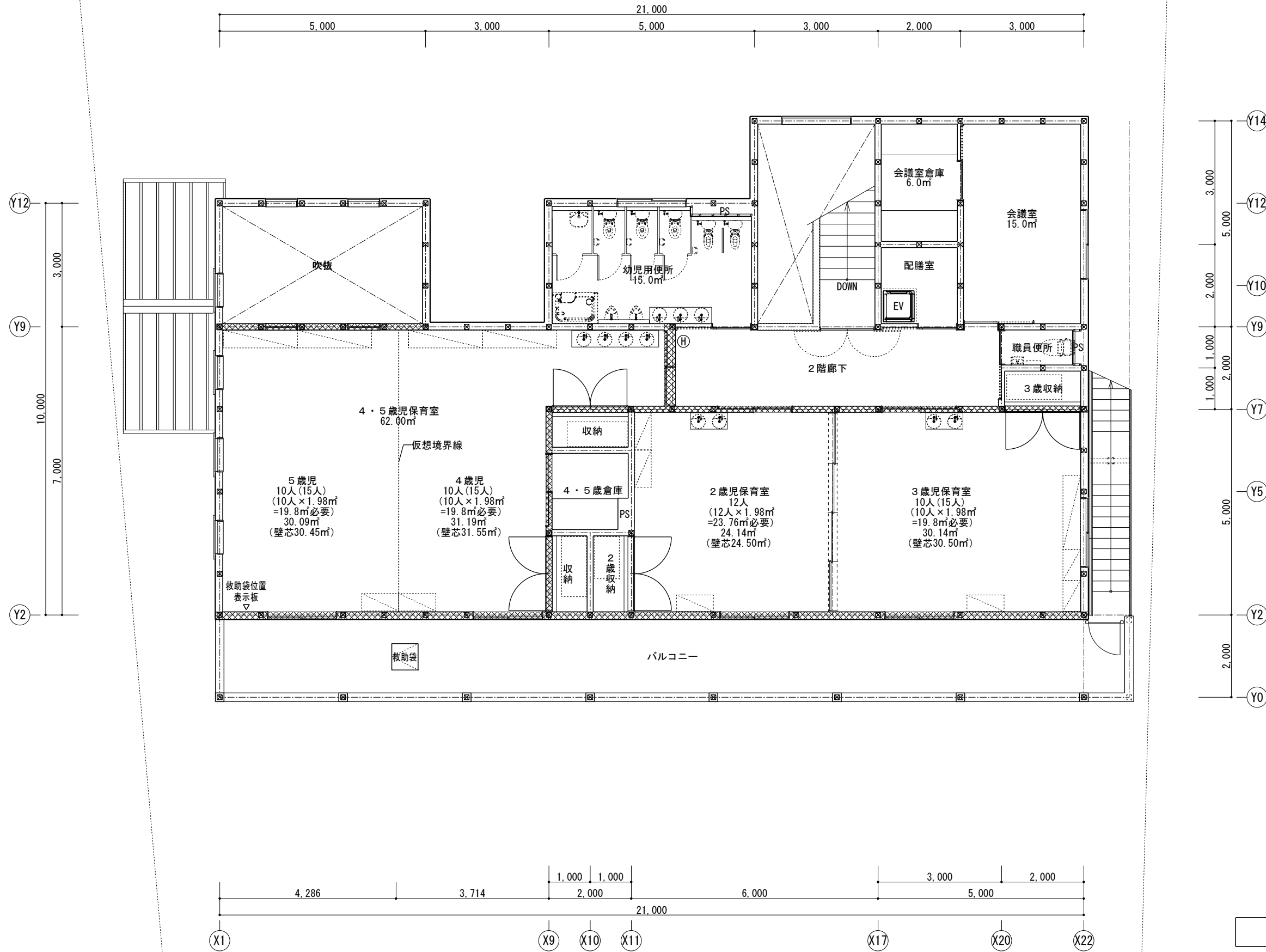
(延床面積/5 = 425.15 / 5 = 85.030 (緩和対象面積) > 6.15 (駐輪場面積) → 駐輪場は容積対象から除く)

$$419.00 / 721.79 * 100 = 58.0501... \rightarrow 58.05\% < 200\% \dots OK$$



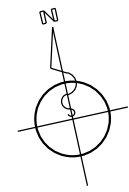
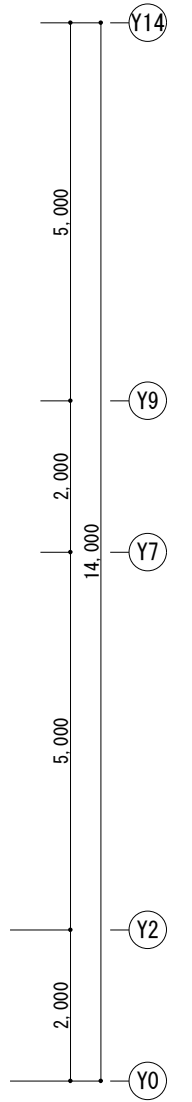
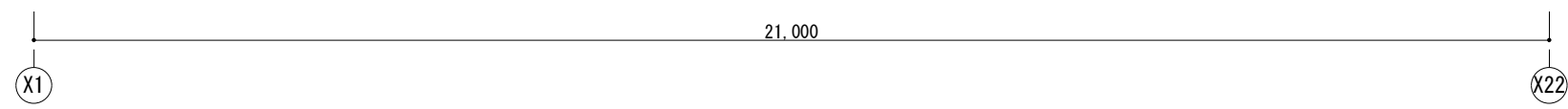
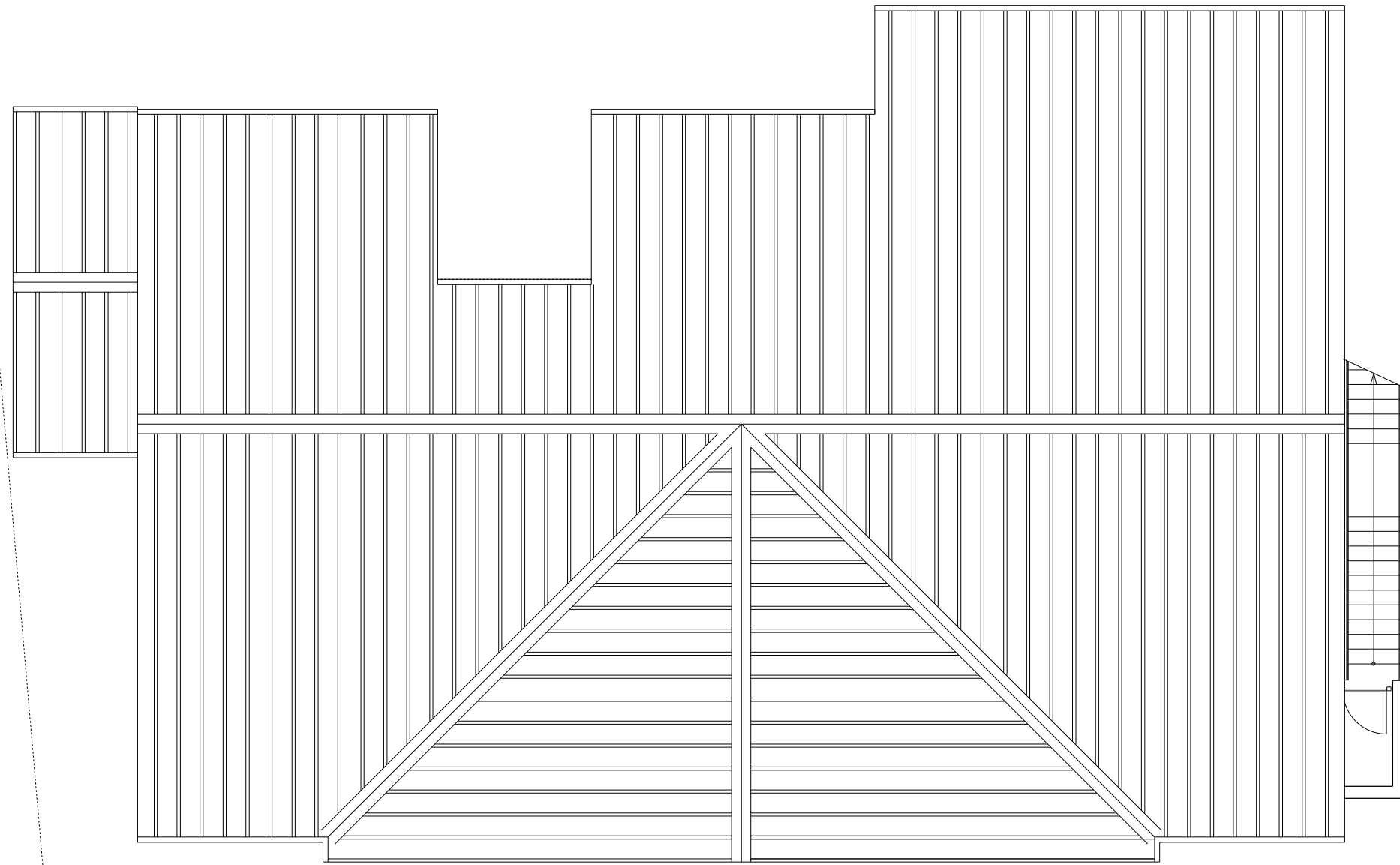
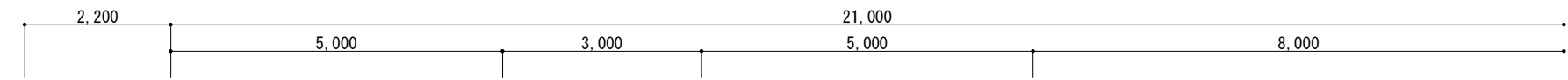
1階平面図

architecture & urban creators A&U 一級建築士 第356700号 大橋 健太郎	凡例 現況地盤を示す。 設計地盤を示す。	内寸法は、配置決定寸法を示す。 建物は、南側道路隣地境界線に平行とする。 玄関扉及び敷地内通路の途中にある門扉、屋外階段への扉の内部からの解錠方法は、サムターン錠とする。	防火上主要な間仕切壁（小屋裏又は屋根裏まで）平成12年建設省告示第1358号第1号-ハ-(1)-(ii) (H) 消火器（ABC10型）（設備工事）を示す。	図面作成日	(仮称) 桜山町一丁目保育園 新築工事 1階平面図 A3:1/100	NO. A-16
					SCALE	

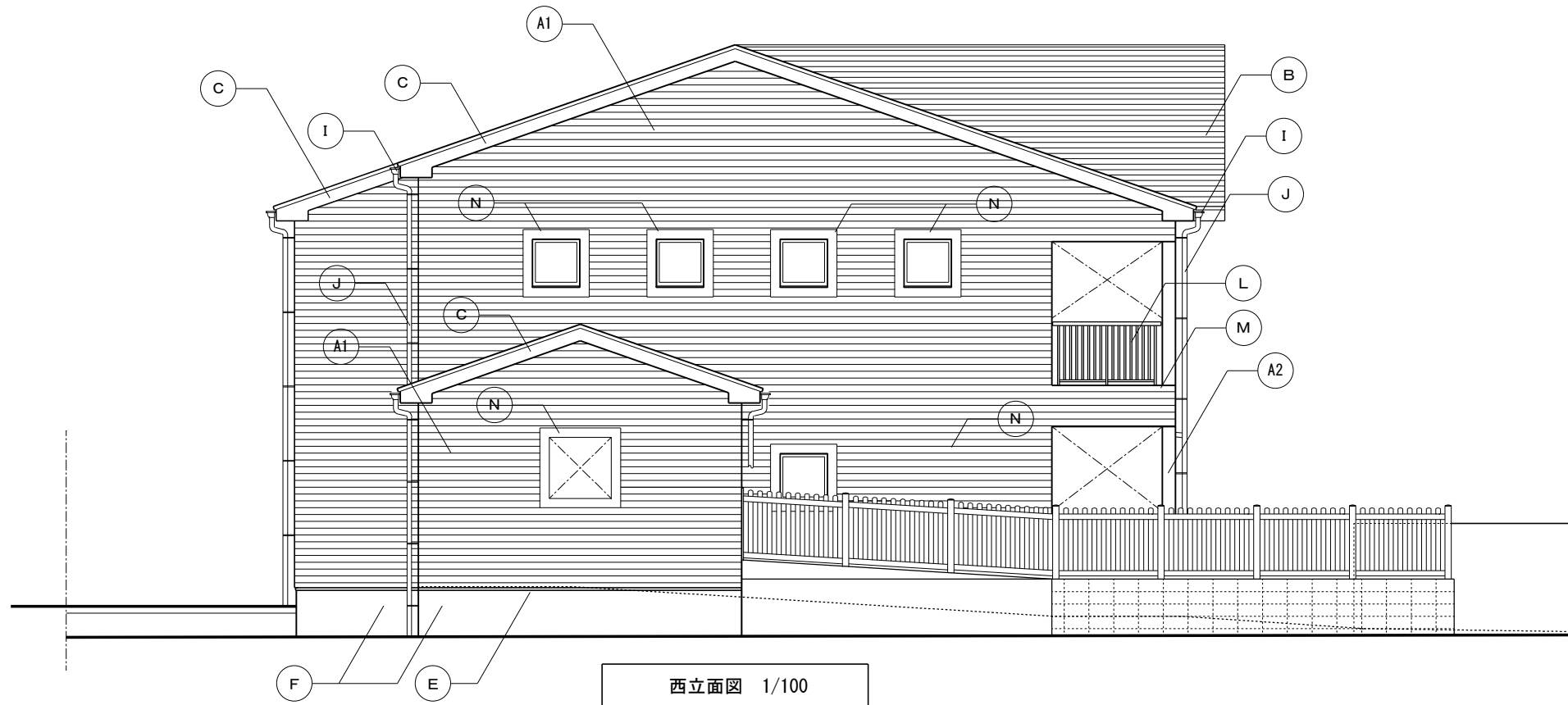


2階平面図

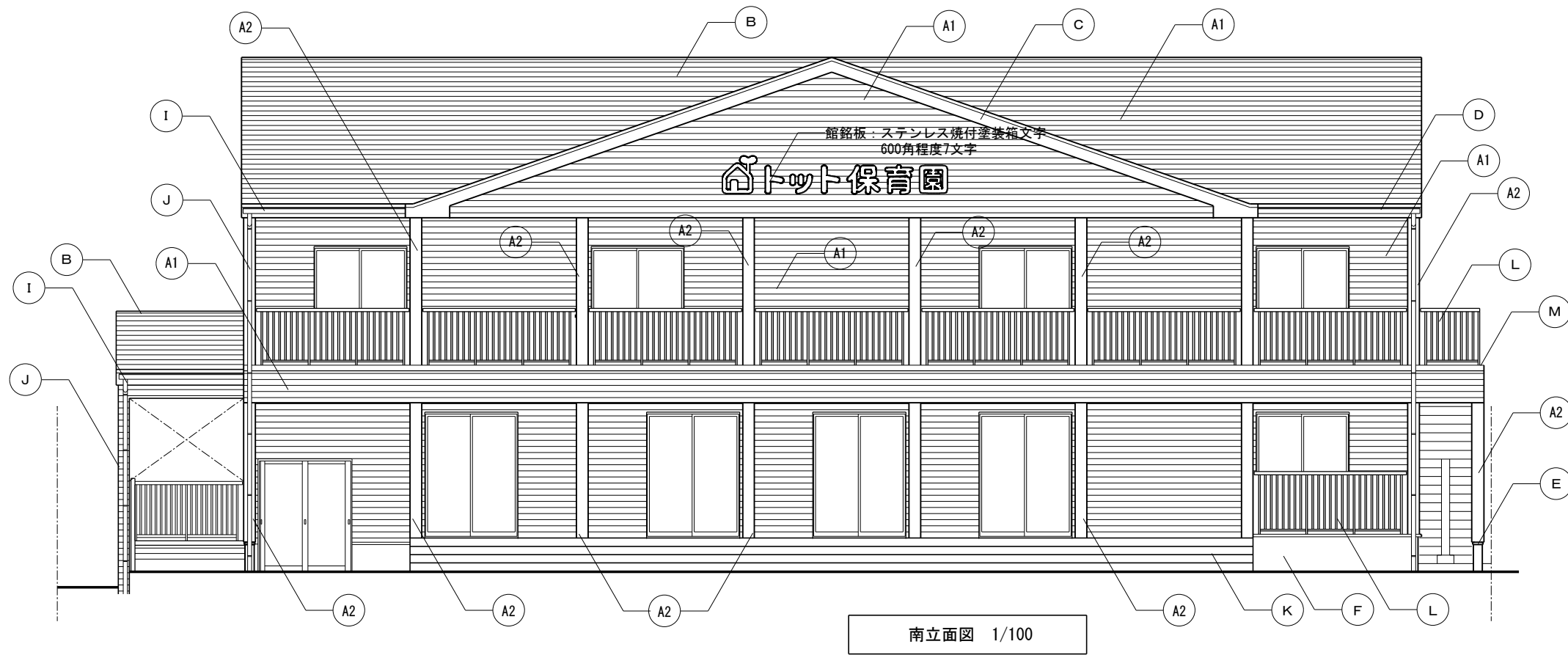
凡例		防火上主要な間仕切壁 (小屋裏又は屋根裏まで) 平成12年建設省告示第1358号第1号ハ- (1) - (ii)
		消火器 (ABC10型) (設備工事) を示す。



屋根平面図

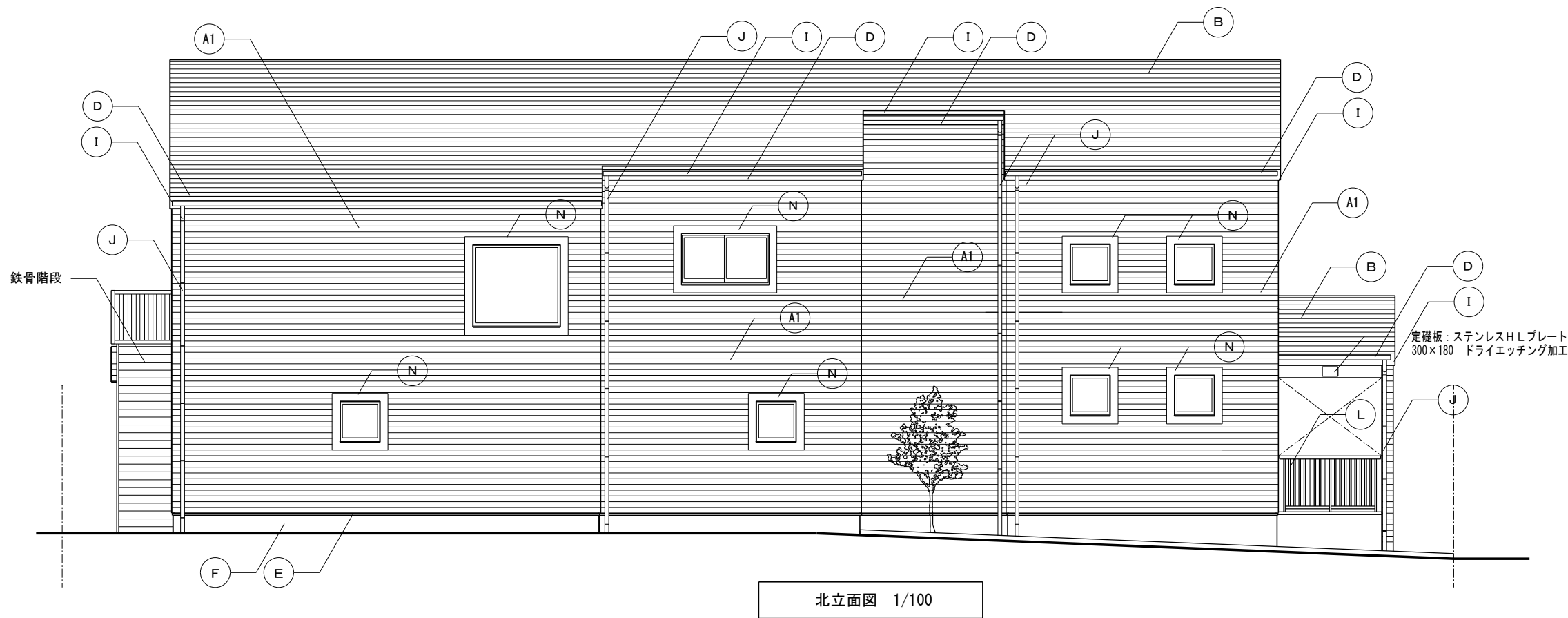
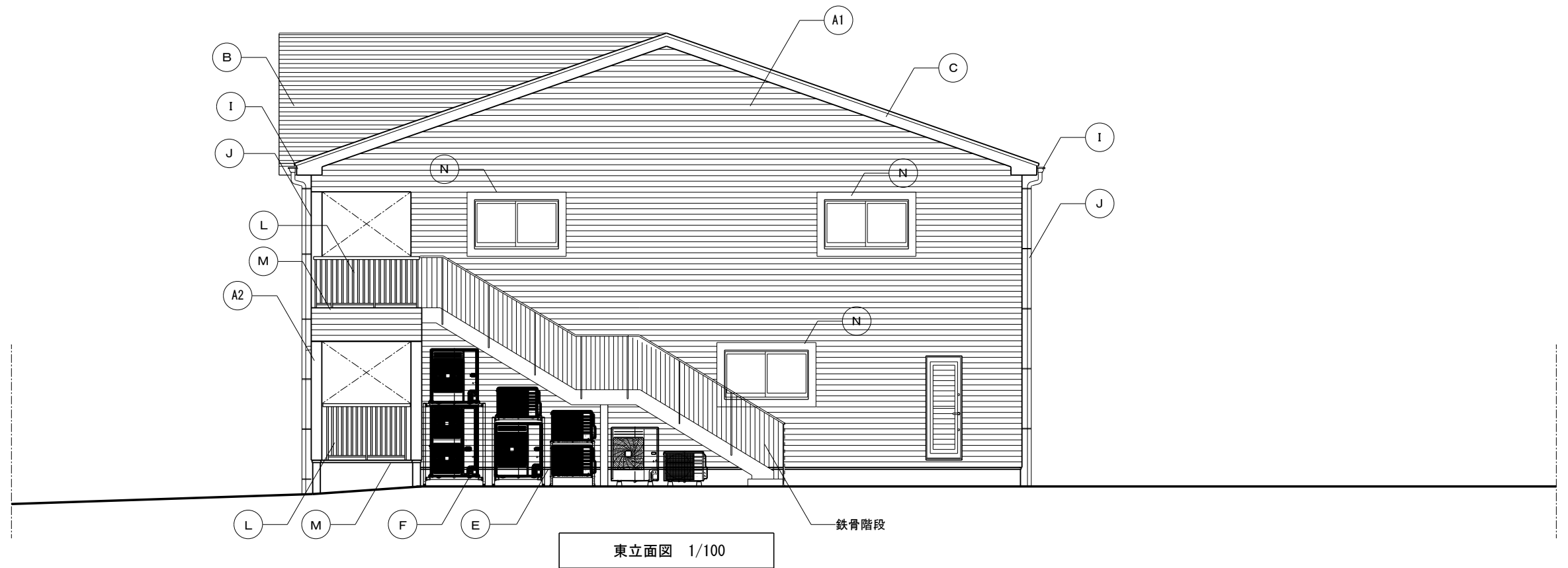


西立面図 1/100

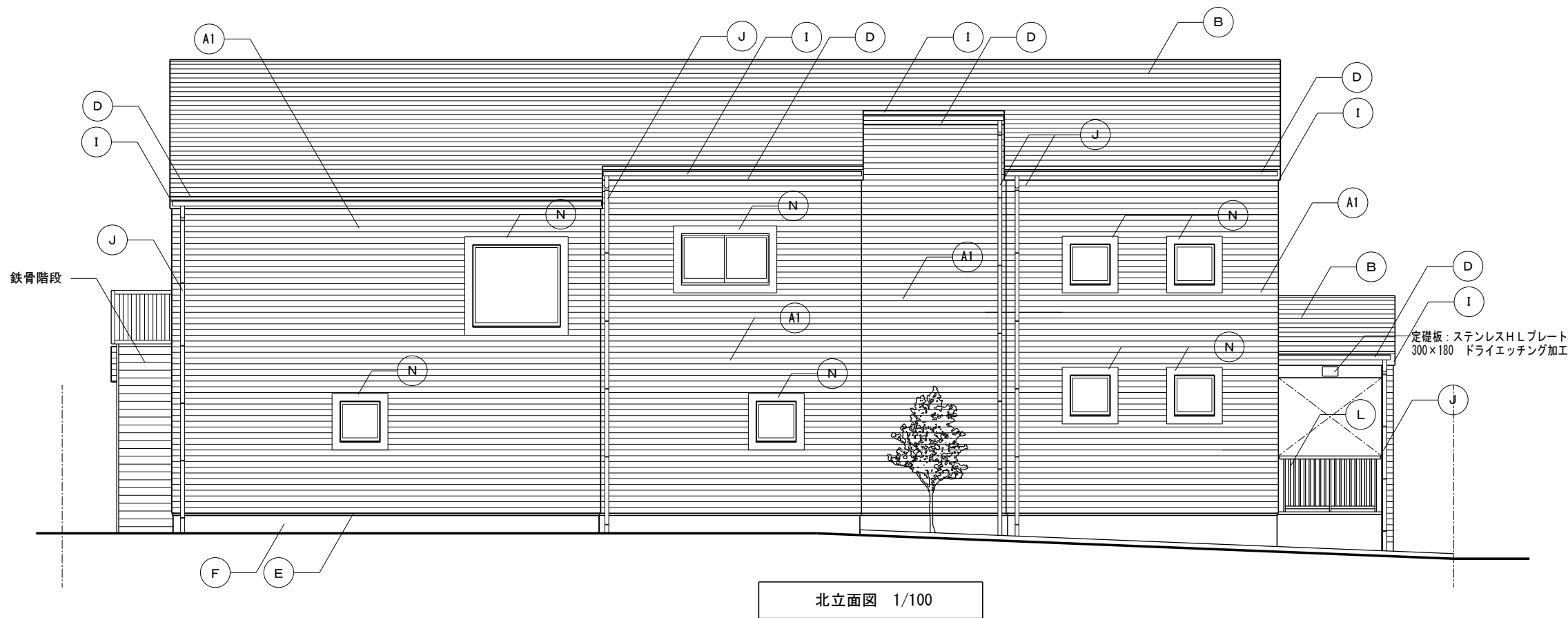
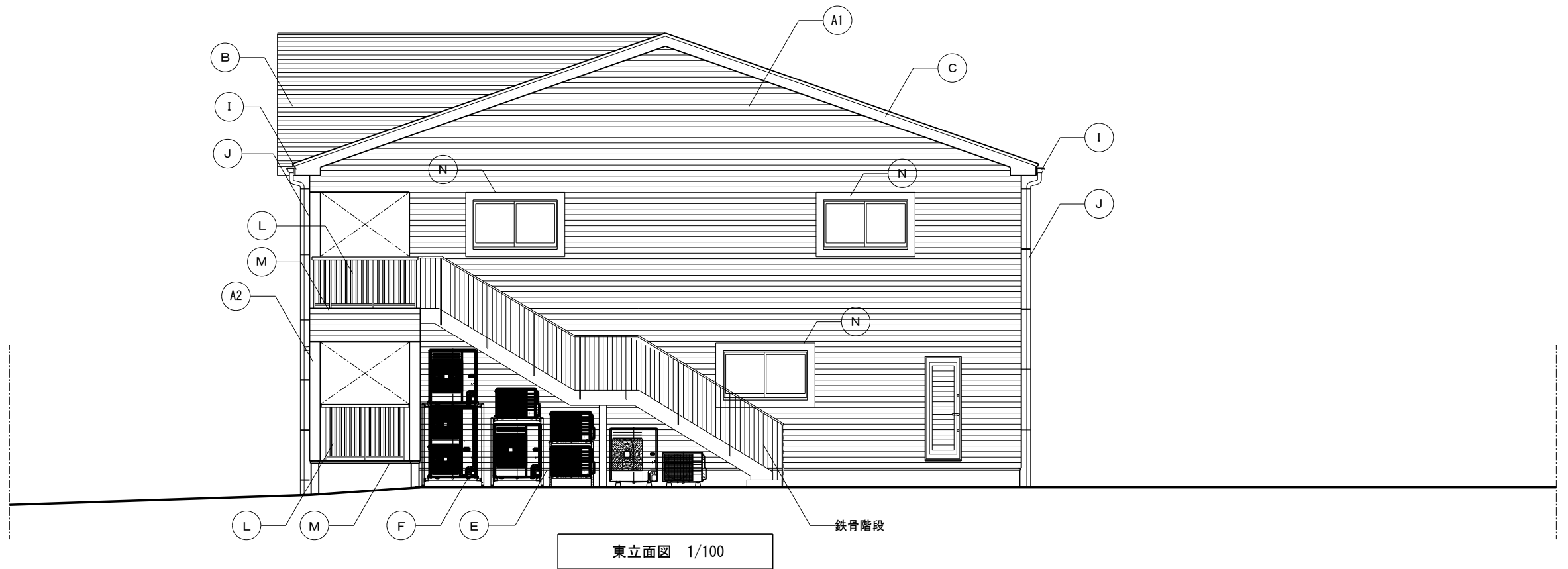


南立面図 1/100

外部仕上表 (凡例)	
(A1)	窯業系サイディングボード t18[ニチハ株/よらい調4段木目調]同等品
(A2)	窯業系サイディングボード t16[ニチハ株/フラットウォール]同等品
(B)	ガルバニウム鋼板
(C)	破風板: 不燃材 アウティ[ニチハ株]同等品
(D)	鼻隠し: 不燃材 アウティ[ニチハ株]同等品
(E)	アルミ土台水切り
(F)	巾木: コンクリート打ち放し
(G)	コンクリート製作足洗い場 (25角モザイクタイル仕上げ)
(H)	コンクリート製作手洗い場 (25角モザイクタイル仕上げ)
(I)	軒樋
(J)	縦樋
(K)	テラス・スロープ: 人工木デッキ
(L)	縦格子アルミ手摺 (ピッチ110mm以下)
(M)	アルミ笠木
(N)	窓モール材

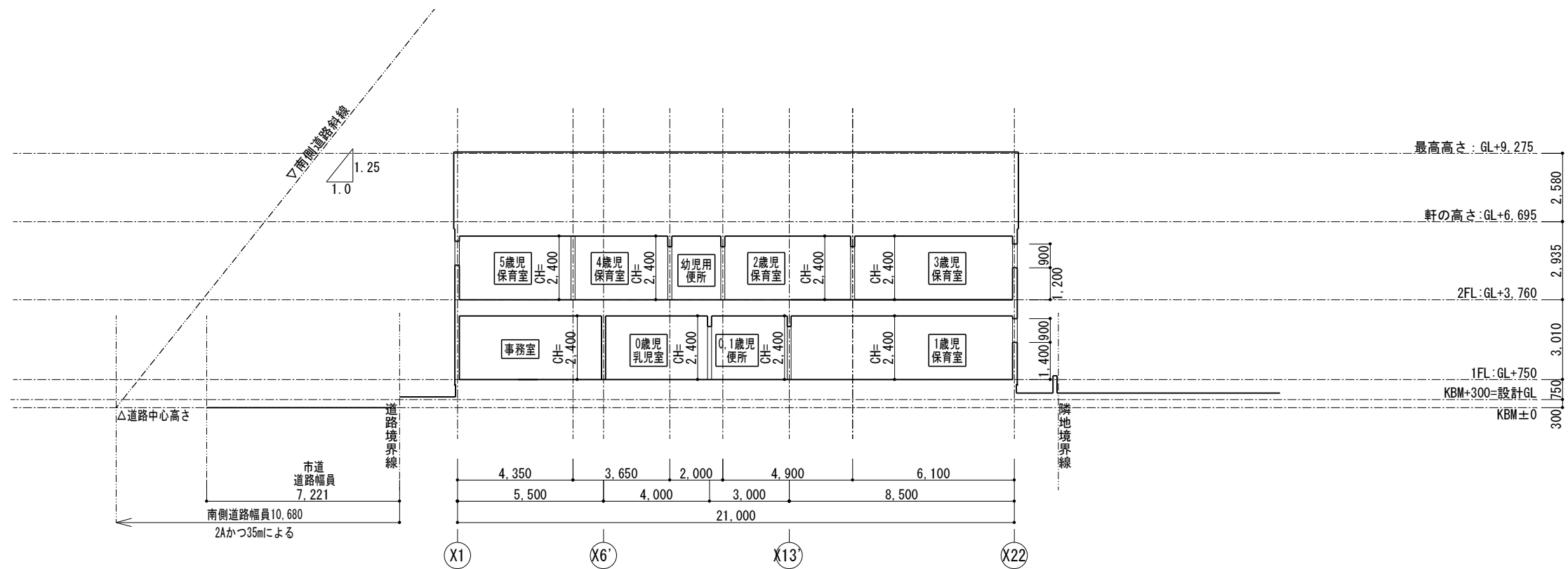


外部仕上表 (凡例)	
(A1)	窯業系サイディングボード t18[ニチハ株/よらい調4段木目調]同等品
(A2)	窯業系サイディングボード t16[ニチハ株/フラットウォール]同等品
(B)	ガルバニウム鋼板
(C)	破風板: 不燃材 アウティ[ニチハ株]同等品
(D)	鼻隠し: 不燃材 アウティ[ニチハ株]同等品
(E)	アルミ土台水切り
(F)	巾木: コンクリート打ち放し
(G)	コンクリート製作足洗い場 (25角モザイクタイル仕上げ)
(H)	コンクリート製作手洗い場 (25角モザイクタイル仕上げ)
(I)	軒樋
(J)	縦樋
(K)	テラス・スロープ: 人工木デッキ
(L)	縦格子アルミ手摺 (ピッチ110mm以下)
(M)	アルミ笠木
(N)	窓モール材

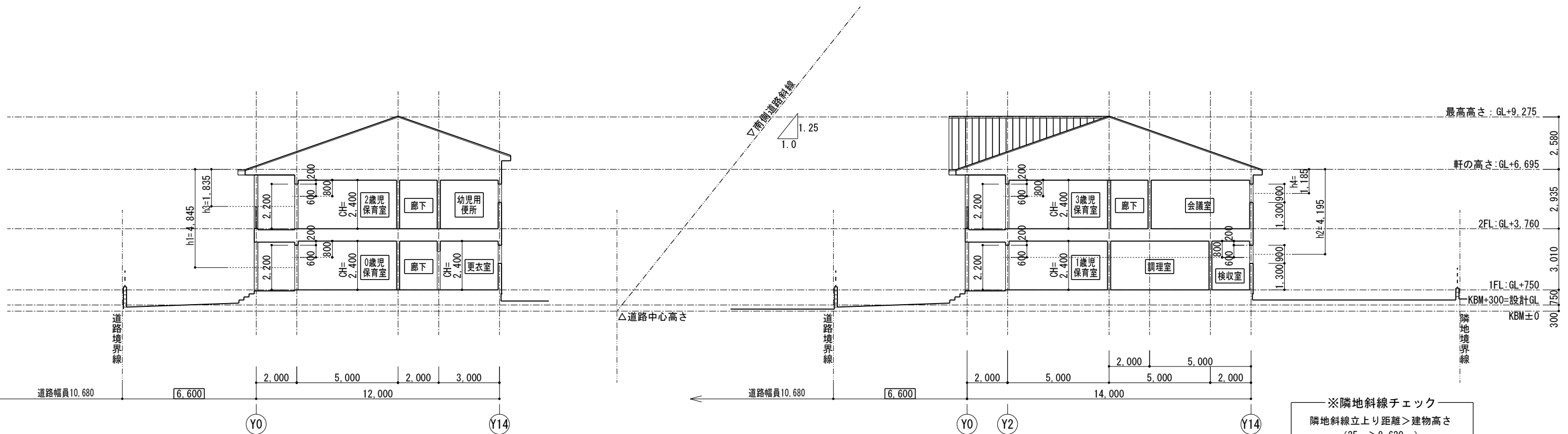


外部仕上表 (凡例)	
(A1)	窯業系サイディングボード t18[ニチハ株/よらい調4段木目調]同等品
(A2)	窯業系サイディングボード t16[ニチハ株/フラットウォール]同等品
(B)	ガルバニウム鋼板
(C)	破風板: 不燃材 アウティ[ニチハ株]同等品
(D)	鼻隠し: 不燃材 アウティ[ニチハ株]同等品
(E)	アルミ土台水切り
(F)	巾木: コンクリート打ち放し
(G)	コンクリート製作足洗い場 (25角モザイクタイル仕上げ)
(H)	コンクリート製作手洗い場 (25角モザイクタイル仕上げ)
(I)	軒樋
(J)	縦樋
(K)	テラス・スロープ: 人工木デッキ
(L)	縦格子アルミ手摺 (ピッチ110mm以下)
(M)	アルミ笠木
(N)	窓モール材

図面作成日	(仮称) 桜山町一丁目保育園 新築工事	NO.
	立面図 2	A-20
		A3:1/100



X-X断面図



Y-Y断面図 (西側)

Y-Y断面図 (東側)

※隣地斜線チェック
 隣地斜線立上り距離>建物高さ
 (25m>9.620m)
 よって隣地斜線適合

