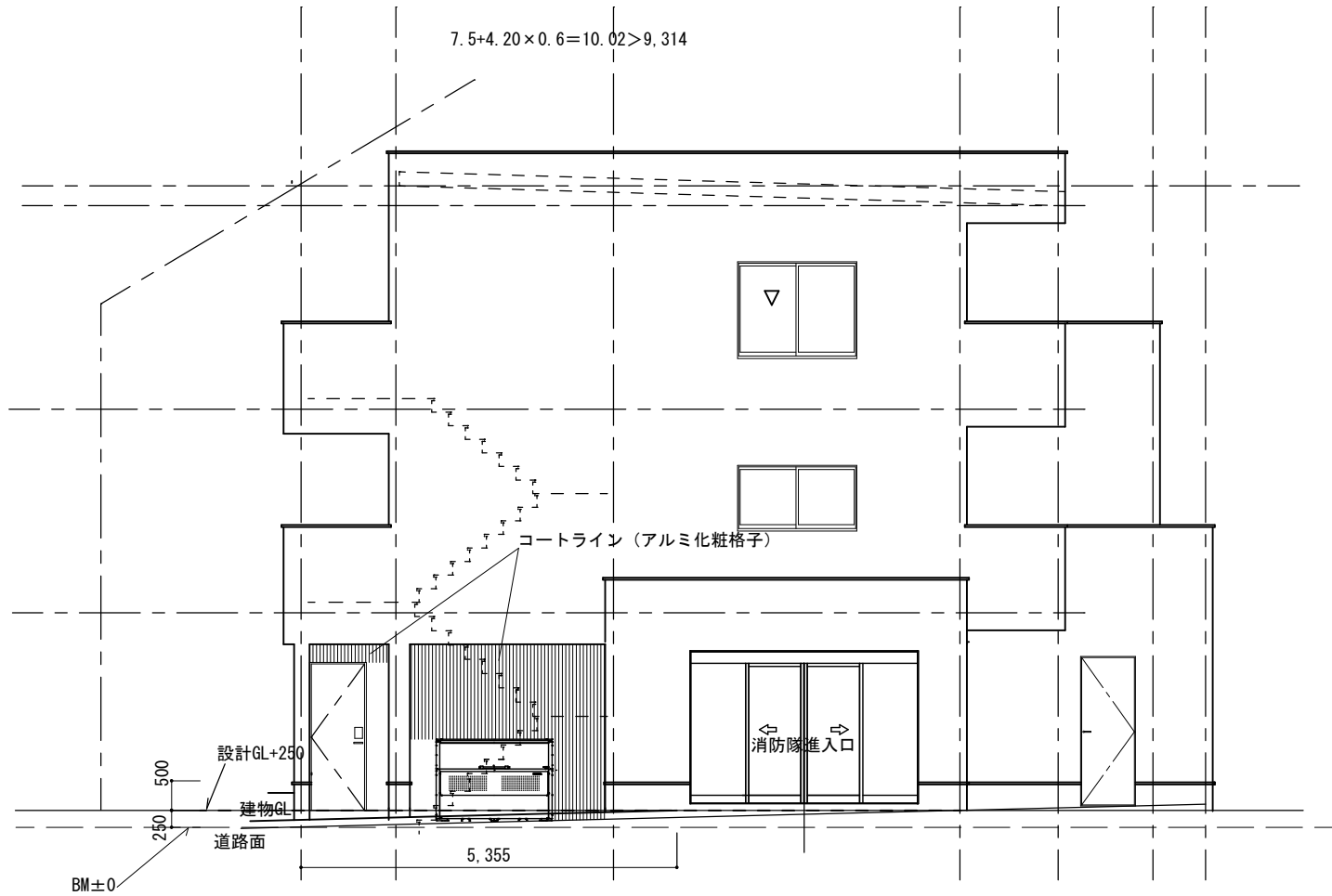


東立面図

S:1/100



南立面図

S:1/100

平均GL算定

$$\{ -0.143 \times 5.333 + (0.5 \times 6.40 + 21.90 + 12.585) \} \div 68.970 = 0.28533 \approx 0.286$$

訂正事項

特記事項

(株) エスケー住建一級建築士事務所
一級建築士 第275603号 大槻義昭

御承認

所長

主任

製図

工事名称

図面名称

縮尺

日付

図番

(仮称) 港南台6丁目Nビル新築工事

南、東立面図