

グランデ内灘 II 新築工事

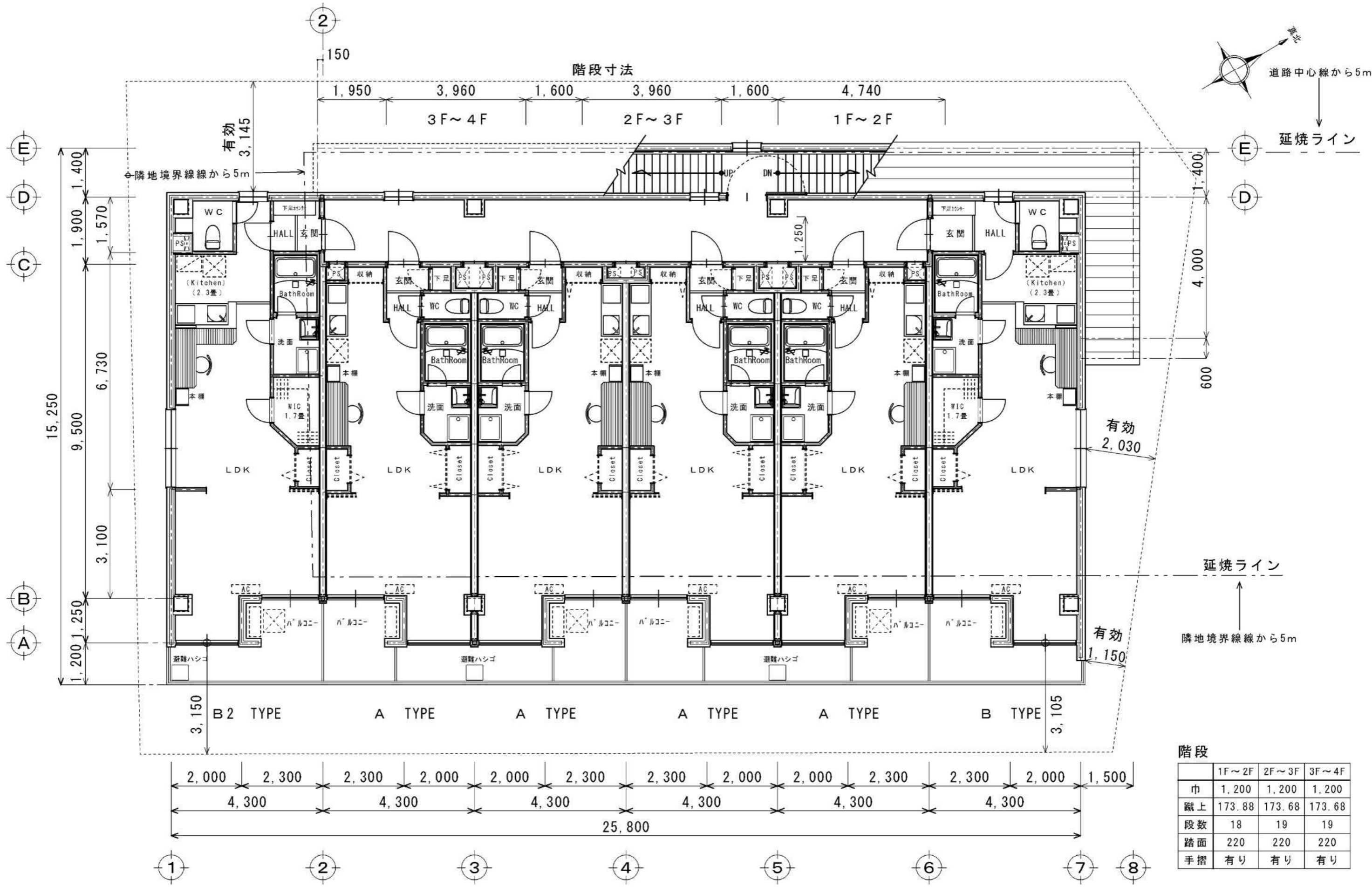
LUCK WORKS
 有限会社 ラックワークス 柴田 建築 設計
 1級建築士事務所登録 石川県知事登録 第13200号
 1級建築士 大臣登録 第231380号 太田光尋

配置図兼1階平面図

A3 (1/100)

2021/03

06



階段

	1F~2F	2F~3F	3F~4F
巾	1,200	1,200	1,200
蹴上	173.88	173.68	173.68
段数	18	19	19
踏面	220	220	220
手摺	有り	有り	有り

グランデ内灘 II 新築工事

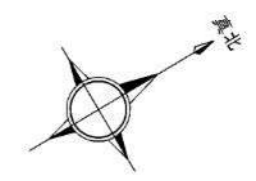
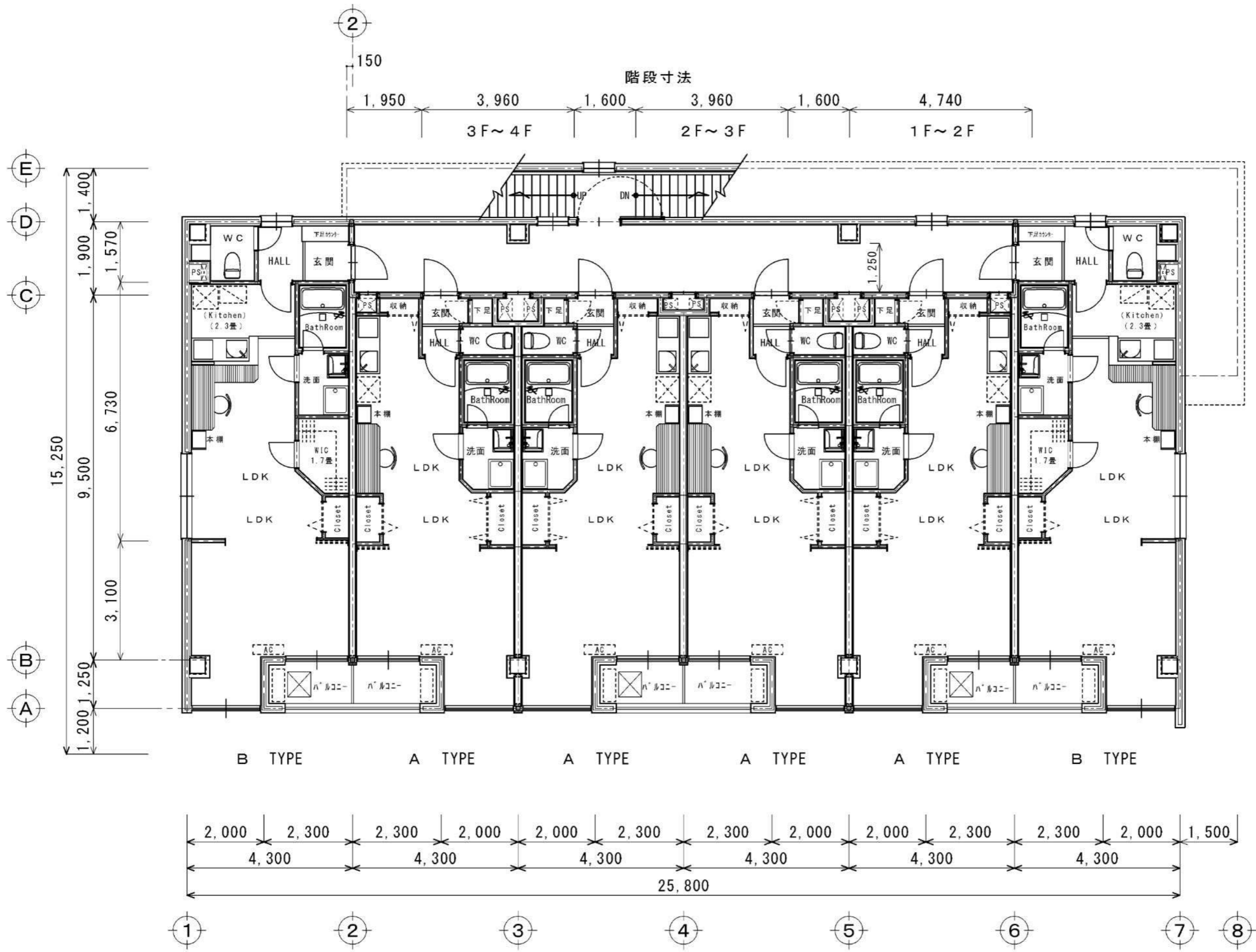
LUCK WORKS
 有限会社 ラックワークス 太田 建築設計
 1級建築士事務所登録 石川県知事登録 第13200号
 1級建築士 大巨登録 第231380号 太田光尋

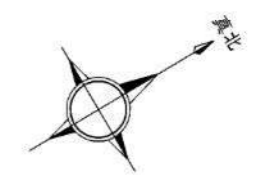
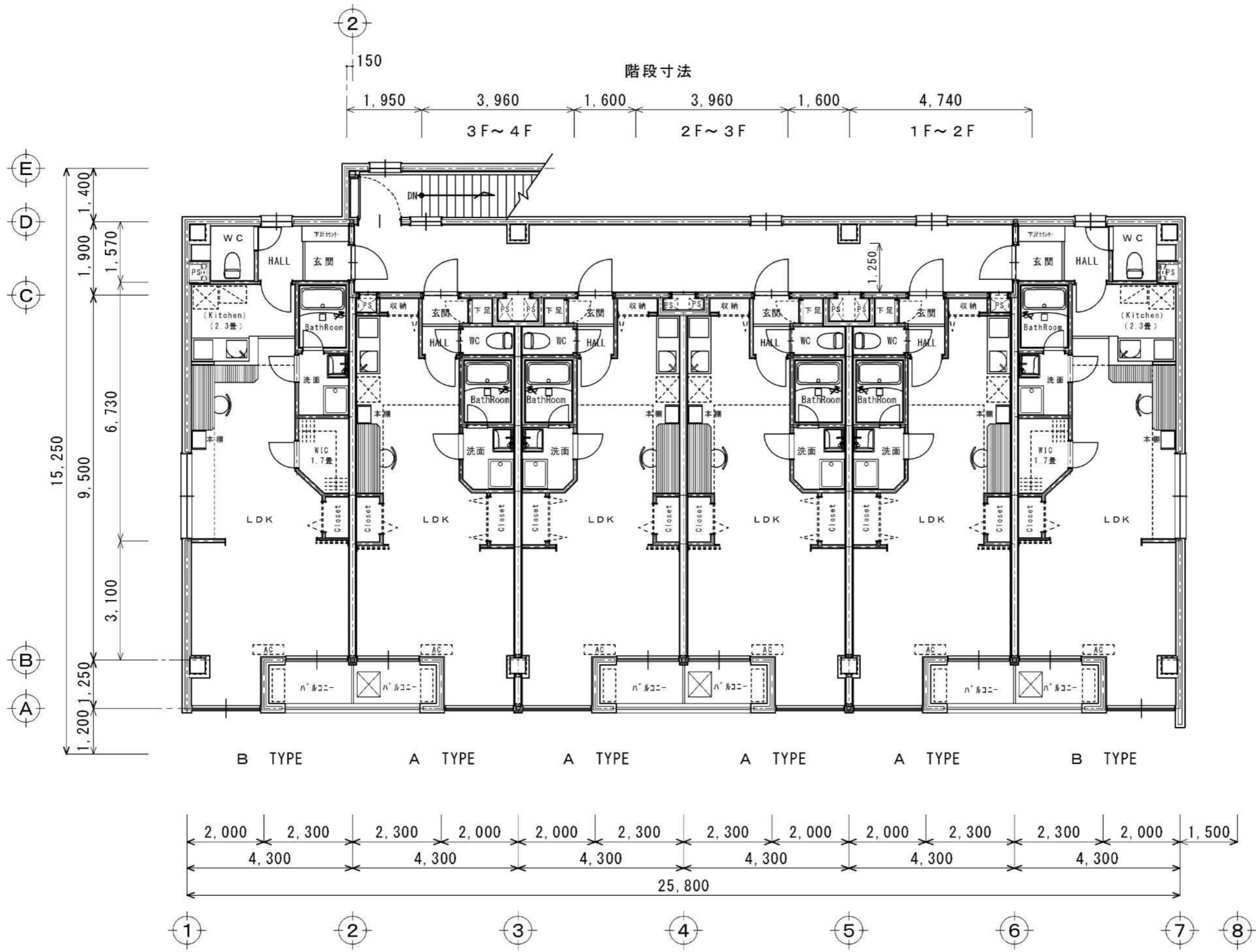
2階 平面図

2021/03

A3 (1/100)

07





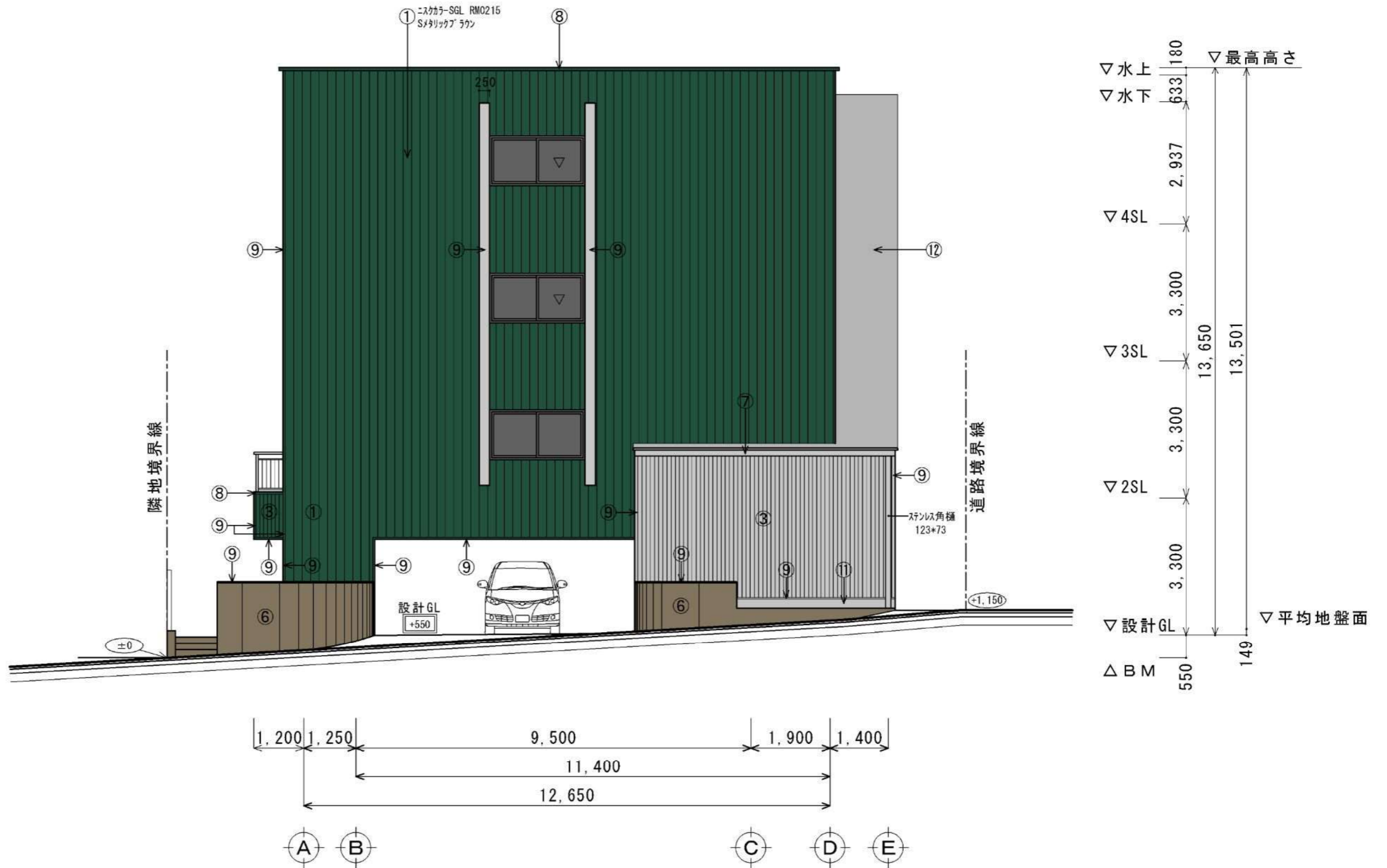
■ 仕上等

①	カラーガルバリウム鋼板 厚0.4 不燃NM-8697 ハンドレ150 目地無し SP-150J	⑤	カラーガルバリウム鋼板 厚0.4 不燃NM-8697 三角ハンドレ	⑨	カラーガルバリウム鋼板 水切り、コーナ
②	カラーガルバリウム鋼板 厚0.4 不燃NM-8697 ハンドレ160 目地有 SP-160F	⑥	コンクリート化粧打放 太平洋マテリアル クラックセaler-塗布 +フッ素樹脂クリア塗装 茶色	⑩	手摺 LIXIL ベランタ手摺 縦格子 2段型 同等品
③	カラーガルバリウム鋼板 厚0.4 不燃NM-8697 角ハンドレ SP-150K	⑦	軒樋 パナソニック サフェス7 II 型 マトリック 縦樋 パナソニック 縦樋 90 しんちや	⑪	地巾木 コンクリート下地 モルタルクシ引き (縦)
④	カラーガルバリウム鋼板 厚0.4 不燃NM-8697 S&W工法 347 ザナミタイプ	⑧	アルミ笠木	⑫	屋根 30分耐火 FPD30RF-0075 カラー厚0.4 防水工法 S&W工法 制振テープ貼り



■ 仕上等

①	カラーガルバリウム鋼板 厚0.4 スパンترل150 目地無し SP-150J	⑤	カラーガルバリウム鋼板 厚0.4 不燃NM-2204 三角スパンترل	⑨	カラーガルバリウム鋼板 水切り、コーナ
②	カラーガルバリウム鋼板 厚0.4 不燃NM-2204 スパンترل160 目地有 SP-160F	⑥	コンクリート化粧打放 太平洋マテリアル クラックセaler 塗布 +フッ樹脂クリア塗装 茶色	⑩	手摺 LIXIL バランダ手摺 縦格子 2段型 同等品
③	カラーガルバリウム鋼板 厚0.4 不燃NM-2204 角スパンترل SP-150K	⑦	軒樋 パナニック ナフェイスII型 メトリック 縦樋 パナニック 縦樋 90 しんちや	⑪	地巾木 コンクリート下地 モルタルクシ引き (縦)
④	カラーガルバリウム鋼板 厚0.4 不燃NM-2204 S&W工法 347 サナミタイ	⑧	アルミ笠木	⑫	屋根 30分耐火 FP030RF-0075 カラーガル厚0.4 防水ニューS&W工法 制振テープ貼り



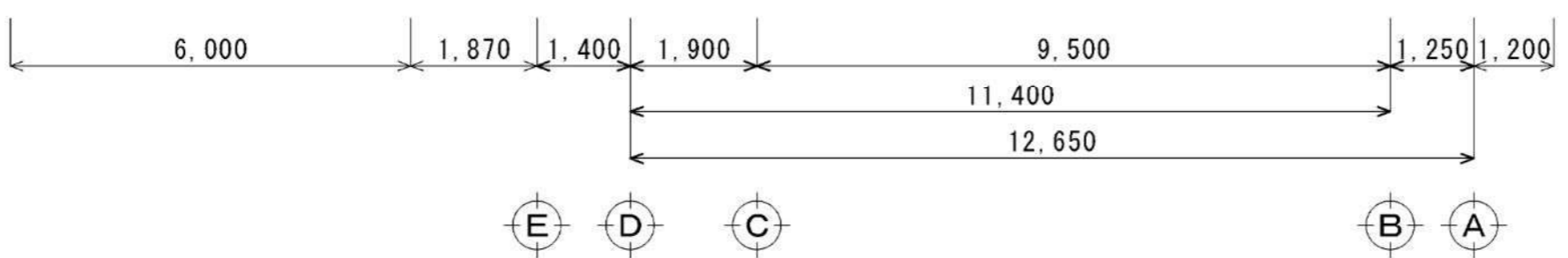
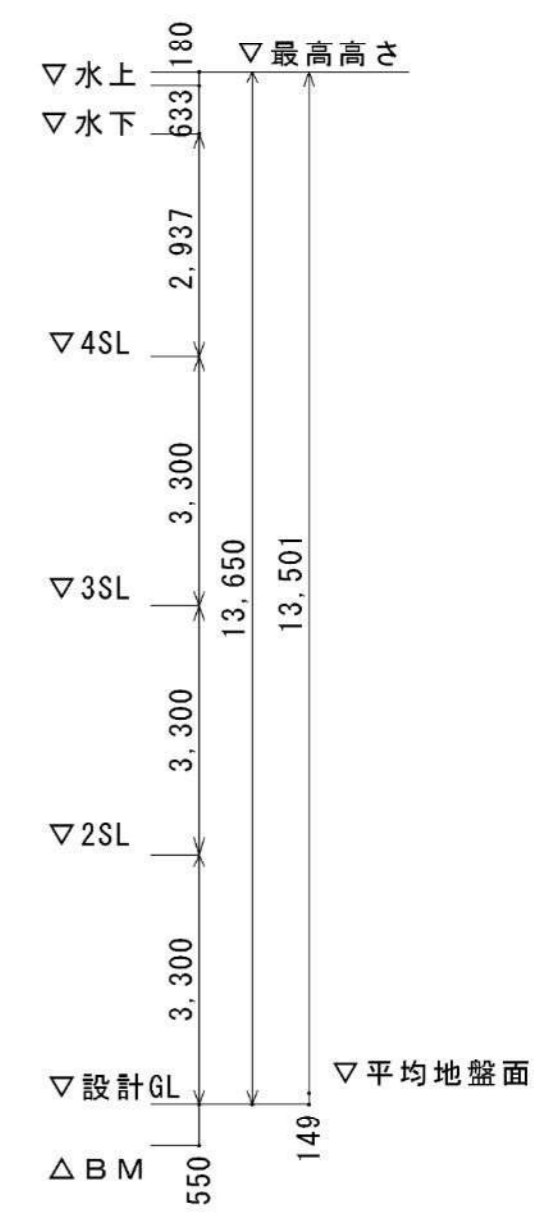
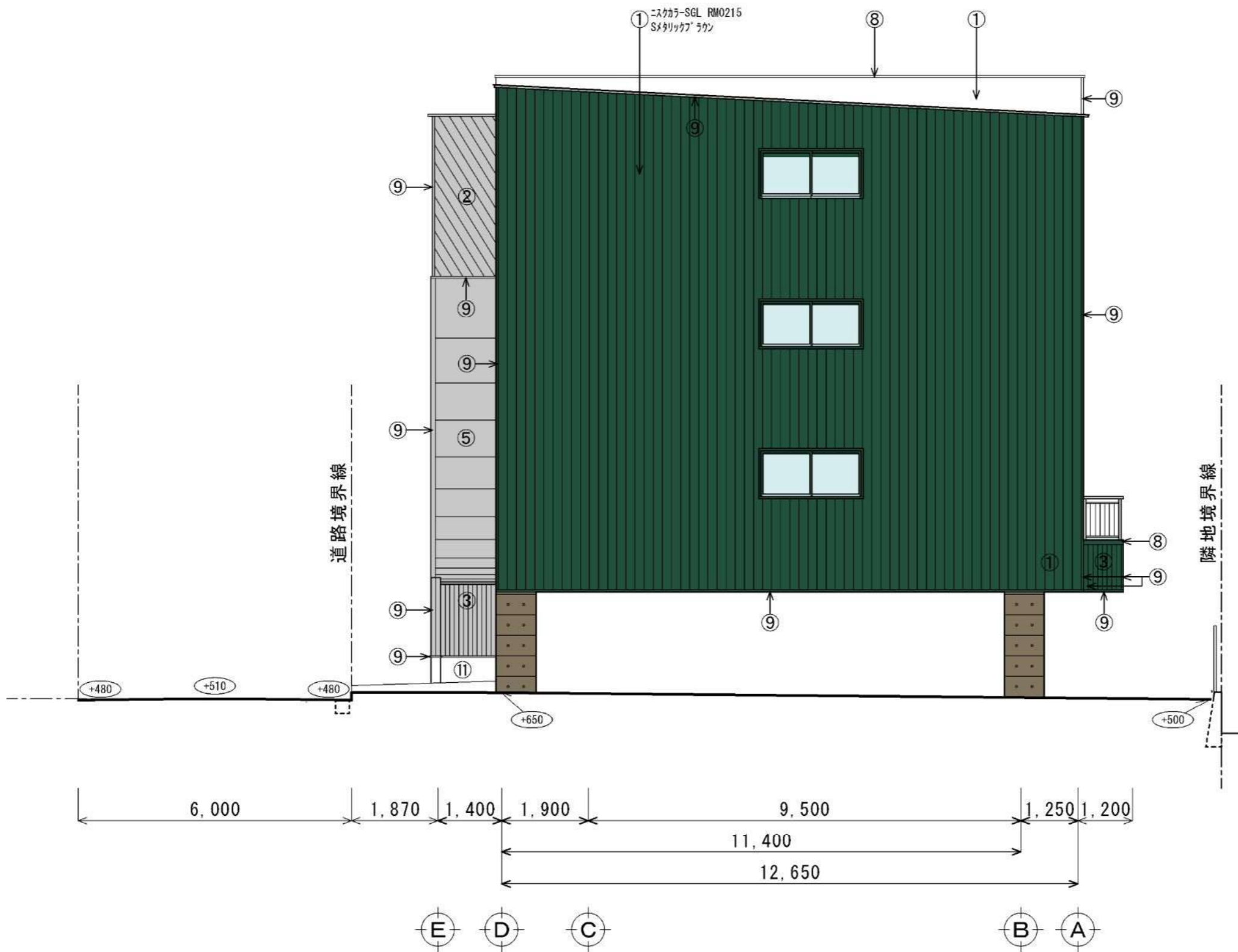
■ 仕上等

①	カラーガルバリウム鋼板 厚0.4 不燃NM-2204 ハンドレ150 目地無し SP-150J	⑤	カラーガルバリウム鋼板 厚0.4 不燃NM-2204 三角ハンドレ	⑨	カラーガルバリウム鋼板 水切り、コーナ
②	カラーガルバリウム鋼板 厚0.4 不燃NM-2204 ハンドレ160 目地有 SP-160F	⑥	コンクリート化粧打放 太平洋マテリアル クラックセaler-塗布 +フッ樹脂クリア塗装 茶色	⑩	手摺 LIXIL ベランダ手摺 縦格子 2段型 同等品
③	カラーガルバリウム鋼板 厚0.4 不燃NM-2204 角ハンドレ SP-150K	⑦	軒樋 パナソニック サフェクタII型 メトリック 縦樋 パナソニック 縦樋 90 しんちや	⑪	地巾木 コンクリート下地 モルタルクシ引き (縦)
④	カラーガルバリウム鋼板 厚0.4 不燃NM-2204 S&W工法 347 サブタイプ	⑧	アルミ笠木	⑫	屋根 30分耐火 FPD30RF-0075 カラー厚0.4 防水工法 S&W工法 サブタイプ 制振テープ貼り

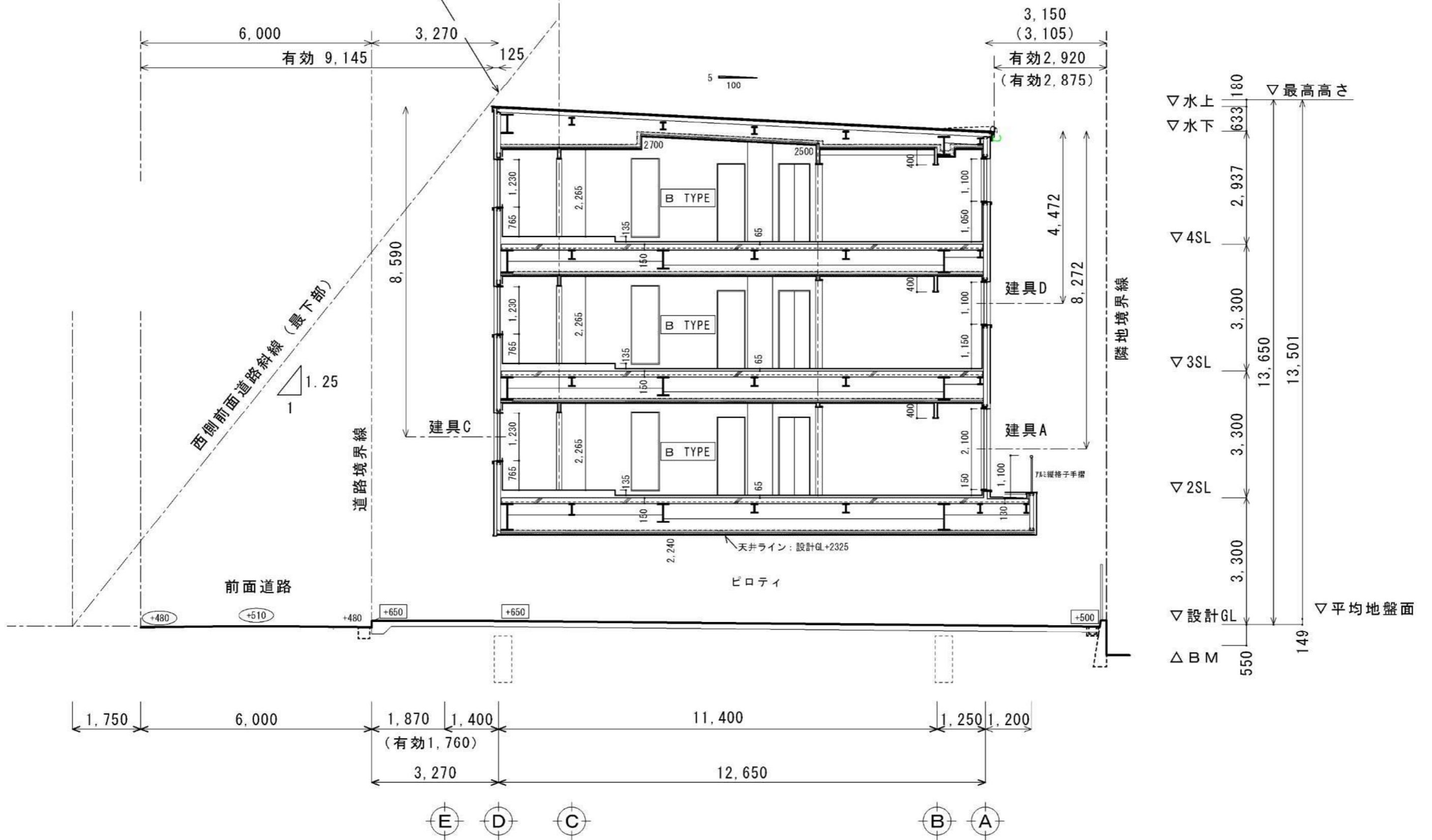


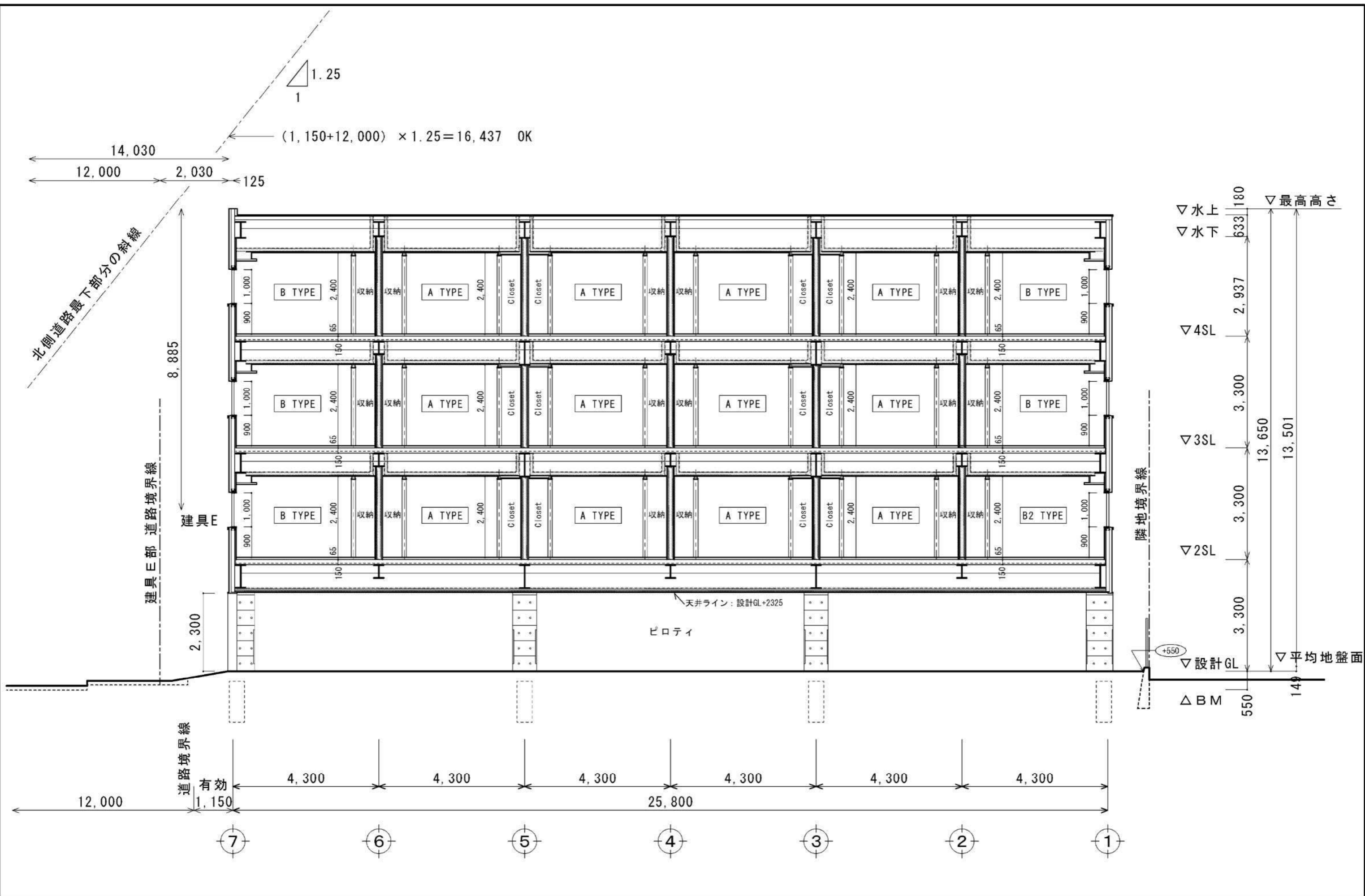
■ 仕上等

①	カラーガルバリウム鋼板 厚0.4 不燃NM-2204 ハンドレ150 目地無し SP-150J	⑤	カラーガルバリウム鋼板 厚0.4 不燃NM-2204 三角ハンドレ	⑨	カラーガルバリウム鋼板 水切り、コーナ
②	カラーガルバリウム鋼板 厚0.4 不燃NM-2204 ハンドレ160 目地有 SP-160F	⑥	コンクリート化粧打放 太平洋マテリアル クラックセaler-塗布 +フッ素樹脂クリア塗装 茶色	⑩	手摺 LIXIL ベランタ手摺 縦格子 2段型 同等品
③	カラーガルバリウム鋼板 厚0.4 不燃NM-2204 角ハンドレ SP-150K	⑦	軒樋 パナソニック サフェス7 II 型 メタリック 縦樋 パナソニック 縦樋 90 しんちや	⑪	地巾木 コンクリート下地 モルタルクシ引き (縦)
④	カラーガルバリウム鋼板 厚0.4 不燃NM-2204 S&W工法 347 ザナミタイプ	⑧	アルミ笠木	⑫	屋根 30分耐火 FPD30RF-0075 カラー厚0.4 防水コーS&W工法 制振テープ貼り



西側前面道路の最も低い位置での道路斜線
 $(3.27 + 6.0 + 1.75) \times 1.25 = 13.775$

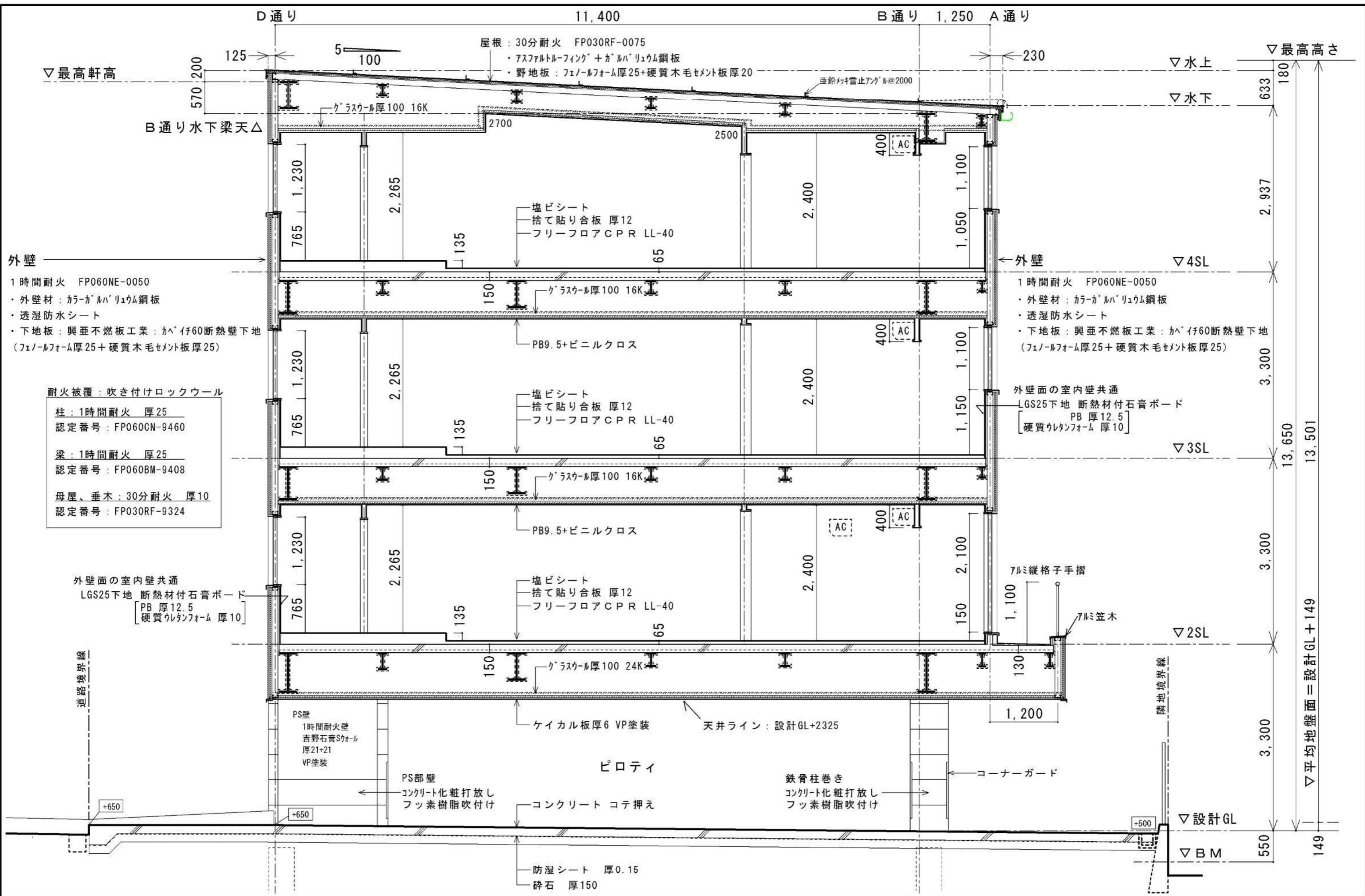




グランデ内灘 II 新築工事

LUCK WORKS
 有限会社 ラックワークス 太田 建築設計
 1級建築士事務所登録 石川県知事登録 第13200号
 1級建築士 大臣登録 第231380号 太田光尋

北西 立面図
 A3 (1/100)
 2021/03
 16



グランデ内灘 II 新築工事

LUCK WORKS
 有限会社 ラックワークス 太田 建築設計
 1級建築士事務所登録 石川県知事登録 第13200号
 1級建築士 大臣登録 第231380号 太田光尋

矩形図 ①~②通り間

2021/03

A3 (1/60)

17