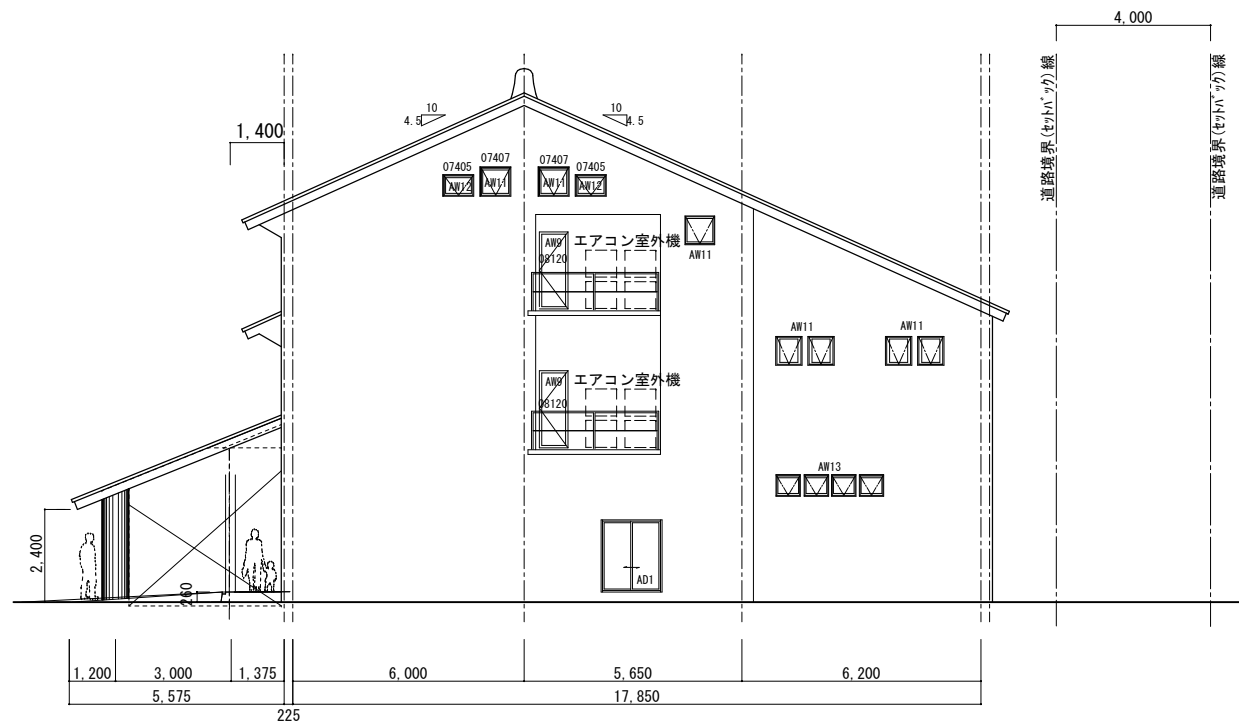
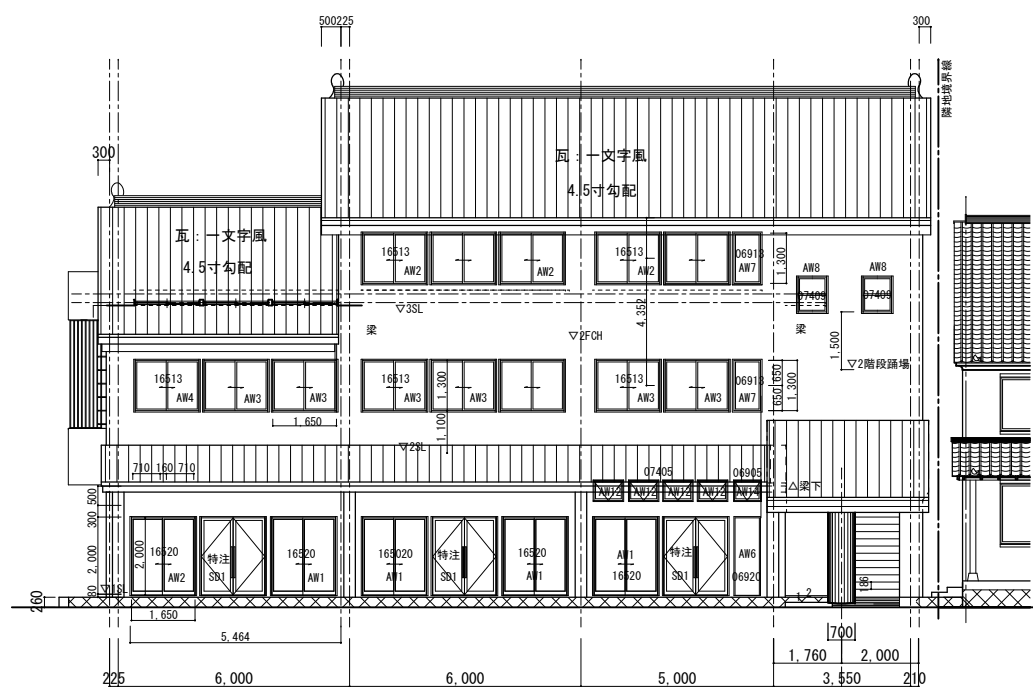


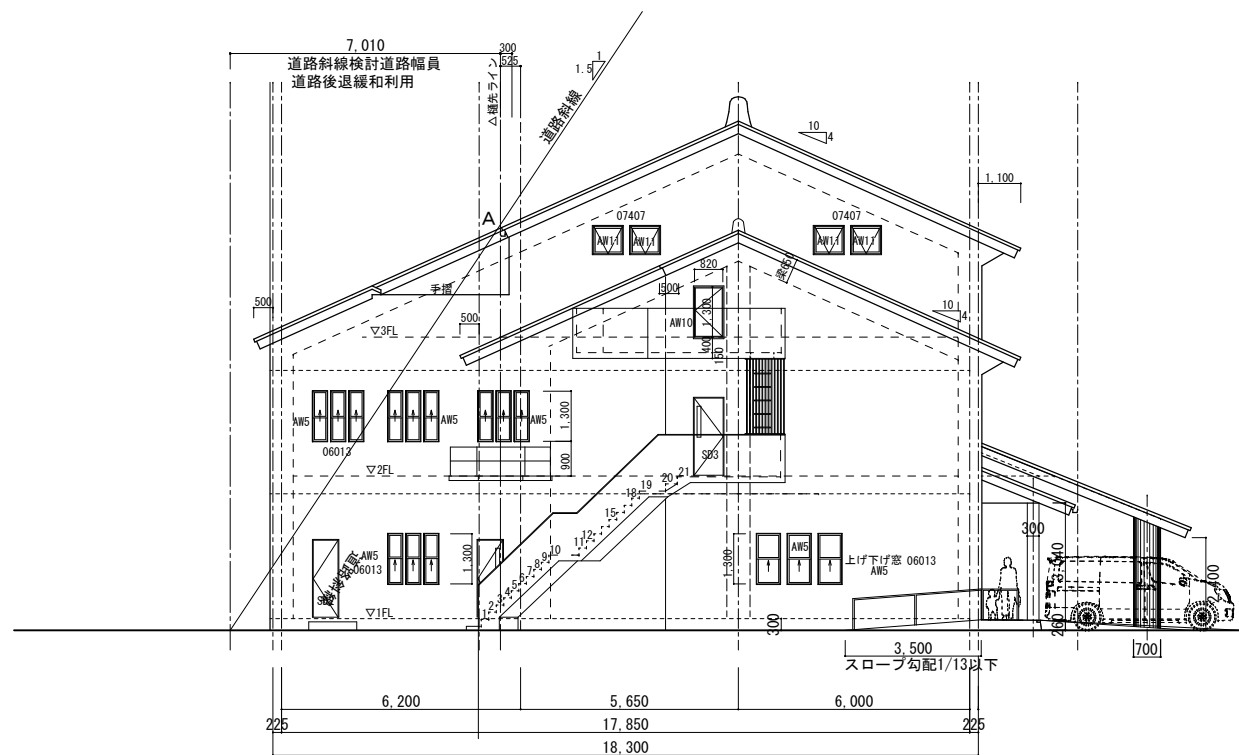
東立面 S=1/200



南立面 S=1/200



西立面 S=1/200



北立面 S=1/200

※ FL=SL+5mm

有限会社三律企販一級建築士事務所
 一級建築士事務所 福岡県知事登録 第1-61895号
 一級建築士登録 第257041号 松崎昭太

設計年月日 2018.08.18
 変更年月日 2020.12.03

工事名称 古賀テナントビル新築工事
 図面名称 立面図

図面番号 A-
 縮尺 S=1/100