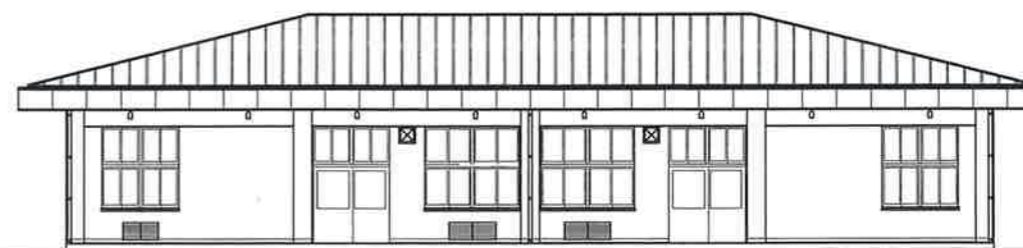
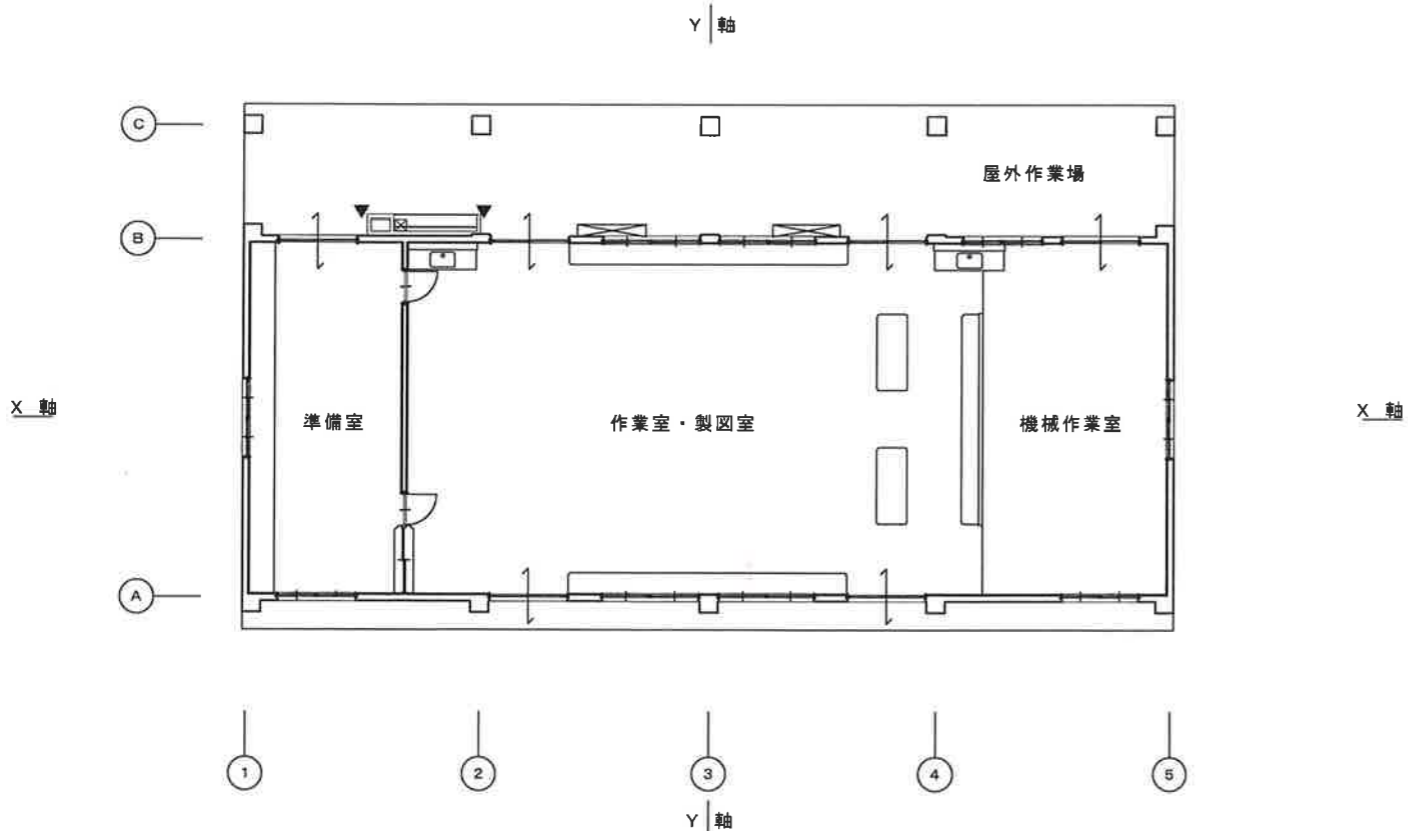


技術室棟 北側 立面図 1:100



技術室棟 南側 立面図 1:100



技術室棟 西側 立面図 1:100

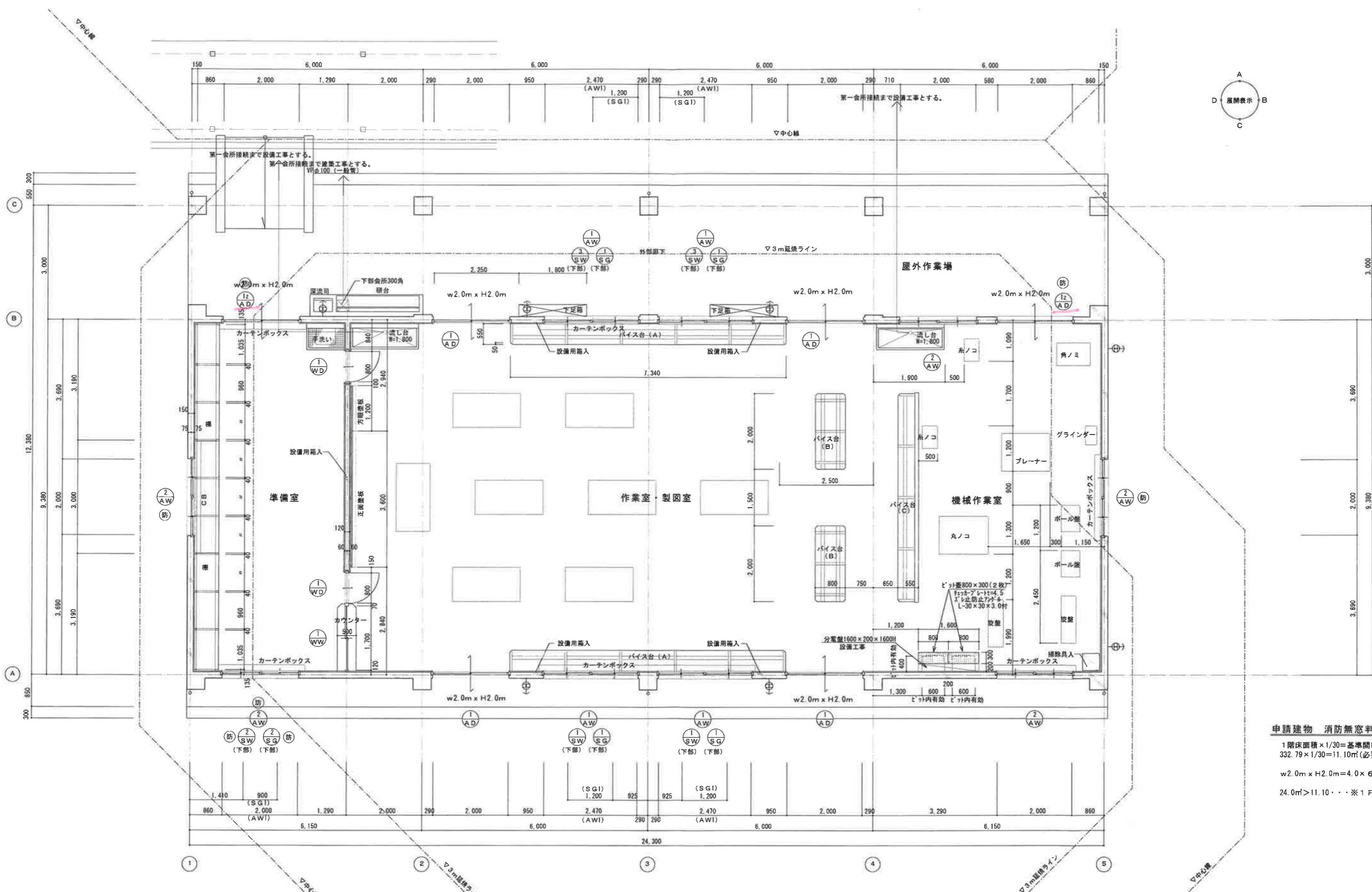


技術室棟 東側 立面図 1:100

1級建築士登録第286238号	都司 仁	1級建築士登録第69025号	板垣 美一
工事名称	今津中学校増築その他工事		
図面名称	技術室棟 屋根伏図・立面図	通し番号	47
図面番号	2 / 047		
大阪府都市整備局 企画部	株式会社 板垣建築事務所		
公共建築課 (企画設計グループ)	47 / 206		

訂正					
変更					

<標準図上りの変更項目>	
・ 通り窓変更	
・ 平面プラン変更	
・ 屋外物入 削除	



申請建物 消防無窓判定

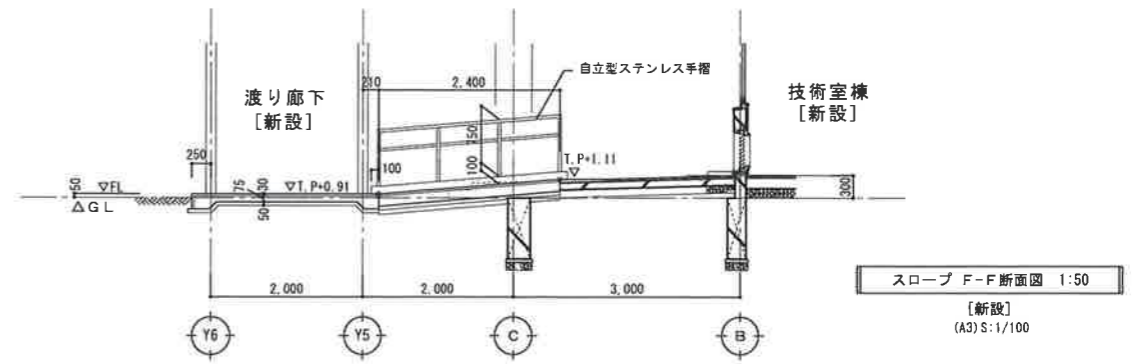
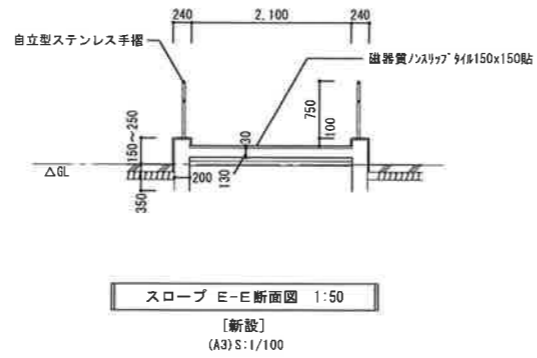
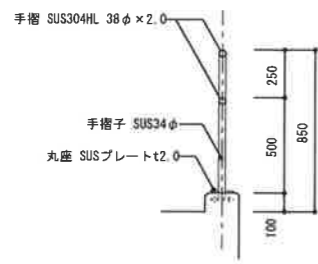
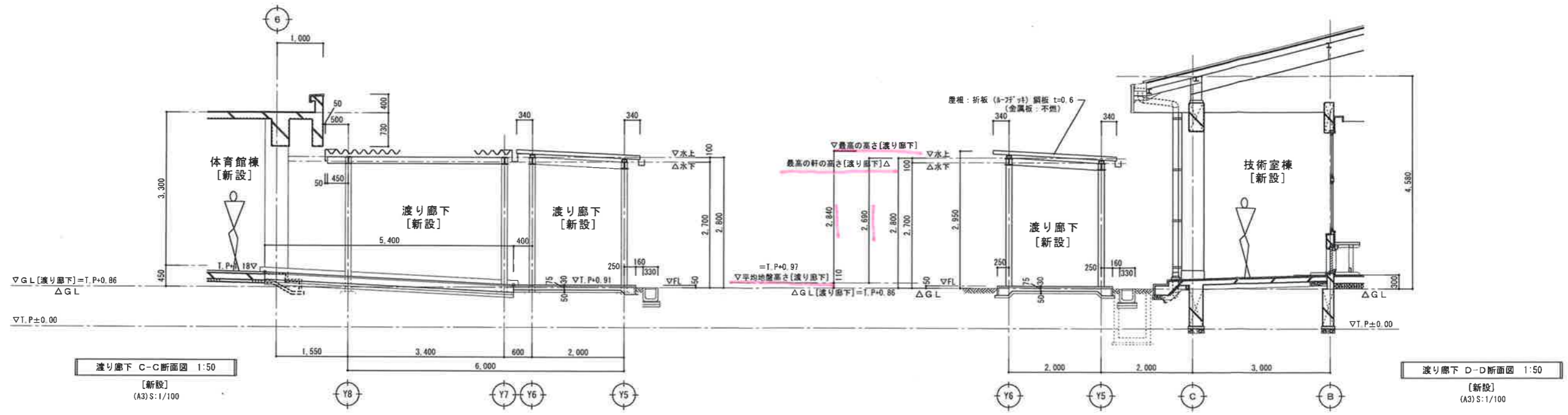
1階床面積 × 1/30 = 基準開口部面積
 332.79 × 1/30 = 11.10㎡ (必要)
 w2.0m × H2.0m = 4.0 × 6ヶ = 24.0㎡
 24.0㎡ > 11.10㎡ ※ 1F有窓

1級建築士登録第286238号 都司 仁	1級建築士登録第69025号 板垣 美一
工事名称 今津中学校増築その他工事	図面名称 技術室棟 平面詳細図
図面番号 48	図面番号 2/048
大阪府都市整備局 企画部 企画設計課 (企画設計グループ)	株式会社 板垣建築事務所

訂正 変更	<ul style="list-style-type: none"> <標準図よりの変更項目> ・ 通り窓変更 ・ 平面プラン変更 ・ 屋外物入 削除 ・ 防塵器基礎・フェンス 削除
----------	--

	<p>② S D</p> <p>片開きフラッシュ戸</p> <p>枠見込 見込 1,000 × 1,895</p> <p>枠見込 80 見込 40</p> <p>除塵器基礎</p> <p>② S G</p> <p>はめ殺しガラリ (内部ステンレス網貼メッシュ16#)</p> <p>枠見込 86 900 × 420</p> <p>枠見込 86</p> <p>1ヶ所 (全て: 防火設備)</p> <p>準備室</p>	<p>① S W</p> <p>引分けフラッシュ戸</p> <p>2,450 × 400</p> <p>枠見込 80 見込 40</p> <p>2ヶ所</p> <p>作業室・製図室</p>	<p>② S W</p> <p>引分けフラッシュ戸</p> <p>1,850 × 400</p> <p>枠見込 80 見込 40</p> <p>1ヶ所 (全て: 防火設備)</p> <p>準備室</p>	<p>③ S W</p> <p>片引きフラッシュ戸</p> <p>2,455 × 400</p> <p>枠見込 80 見込 40</p> <p>2ヶ所</p> <p>作業室・製図室</p>
	<p>② S G</p> <p>はめ殺しガラリ (内部ステンレス網貼メッシュ16#)</p> <p>枠見込 86 900 × 420</p> <p>枠見込 86</p> <p>1ヶ所 (全て: 防火設備)</p> <p>準備室</p>	<p>① A D</p> <p>上部 二連二枚引違い窓・下部 二枚引違い戸</p> <p>2,000 × 3,040</p> <p>枠見込 70</p> <p>4ヶ所</p> <p>機械作業室・作業室・製図室・準備室</p>	<p>① A D</p> <p>上部 二連二枚引違い窓・下部 二枚引違い戸</p> <p>2,000 × 3,040</p> <p>枠見込 70</p> <p>2ヶ所 (全て: 防火設備)</p> <p>機械作業室・作業室・製図室・準備室</p> <p>黒目: 角パイプ 鋼材 ロックウール充填の上 内外アルミカバー</p> <p>ステンレス下枠 (→型)</p>	<p>② A D</p> <p>二枚引違い戸 (D-TYPEのみ)</p> <p>2,000 × 2,000</p> <p>枠見込 70</p> <p>機械作業室</p>
	<p>② A W</p> <p>二段二連二枚引違い窓</p> <p>枠見込 70 2,000 × 2,080</p> <p>枠見込 70</p> <p>5ヶ所 (内3ヶ所: 防火設備)</p> <p>機械作業室・作業室・製図室・準備室</p>	<p>① A D</p> <p>上部 二連二枚引違い窓・下部 二枚引違い戸</p> <p>2,000 × 3,040</p> <p>枠見込 70</p> <p>4ヶ所</p> <p>機械作業室・作業室・製図室・準備室</p>	<p>① W D</p> <p>片開きベニヤフラッシュ戸</p> <p>800 × 2,000</p> <p>見込 36</p> <p>2ヶ所</p> <p>作業室・製図室 ~ 準備室</p> <p>φ指 SUS304t2 □窓加工 φ40</p>	<p>① W W</p> <p>二枚引違いガラス窓</p> <p>1,700 × 1,040</p> <p>見込 36</p> <p>1ヶ所</p> <p>作業室・製図室 ~ 準備室</p>
	<p>② A W</p> <p>二段二連二枚引違い窓</p> <p>枠見込 70 2,000 × 2,080</p> <p>枠見込 70</p> <p>5ヶ所 (内3ヶ所: 防火設備)</p> <p>機械作業室・作業室・製図室・準備室</p>	<p>① W D</p> <p>片開きベニヤフラッシュ戸</p> <p>800 × 2,000</p> <p>見込 36</p> <p>2ヶ所</p> <p>作業室・製図室 ~ 準備室</p> <p>φ指 SUS304t2 □窓加工 φ40</p>	<p>① W W</p> <p>二枚引違いガラス窓</p> <p>1,700 × 1,040</p> <p>見込 36</p> <p>1ヶ所</p> <p>作業室・製図室 ~ 準備室</p>	
	<p>アルミ</p> <p>強化ガラス t4 (防火設備はラフワイヤ t=6.8)</p> <p>—</p> <p>SOP塗</p> <p>防火設備はヒューズダンパー付</p> <p>付属金物一式・把手・アングルピース四方・差込シリンダー錠</p> <p>下枠ステンレスレール</p>	<p>枠: アルミ 扉: アルミフラッシュ</p> <p>強化ガラス t4 (防火設備はラフワイヤ t=6.8)</p> <p>—</p> <p>焼付塗装</p> <p>付属金物一式・把手・アングルピース四方・差込シリンダー錠</p> <p>下枠ステンレスレール</p>	<p>枠: アルミ 扉: アルミフラッシュ</p> <p>強化ガラス t4</p> <p>—</p> <p>付属金物一式・把手・アングルピース四方・差込シリンダー錠</p> <p>下枠ステンレスレール</p>	<p>木製</p> <p>透明ガラス t=3</p> <p>SOP塗</p> <p>戸車・レール・ネジ締め錠・引手</p>
	<p>付属金物一式・アングルピース四方・アルミ水切</p>	<p>付属金物一式・把手・アングルピース四方・アルミ水切</p>	<p>丁番SUS製127mm3枚・レバーハンドル付シリンダー錠・ドアクローザー</p> <p>アルミ製戸車</p>	

【新設】



1級建築士登録第286238号
都 司 仁

1級建築士登録第69025号
板 垣 美 一

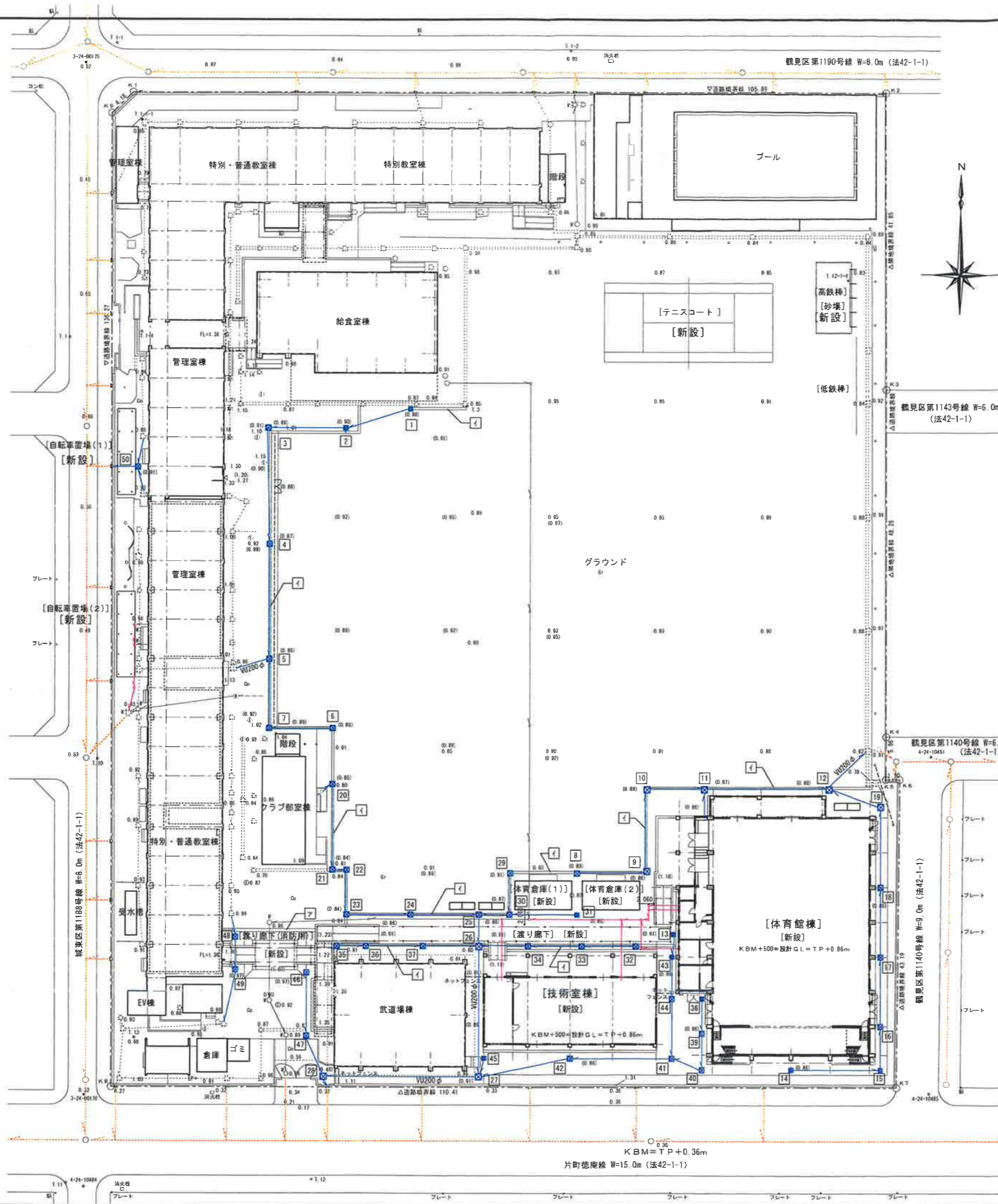
工事名称	今津中学校増築その他工事			令和元年度
図面名称	渡り廊下 詳細図(2)	通し番号	0	図面番号 059
大阪府都市整備局 企画部	株式会社 板垣建築事務所			000
公共建築課 (企画設計グループ)				

排水凡例

記号	名称	概要
	新設雨水所・排水管	
	新設汚水所・排水管(設備工事)	
	既設雨水所・排水管	
HP**	排水管:ヒューム管 ※**は管径を示す	A13-2 全てコナリ巻きとする
VP**	排水管:V.P ※**は管径を示す	特記なき限り新設排水管は VP150φとする。
VU**	排水管:V.U ※**は管径を示す	
	新設排水溝(U字溝・現場打)	
	既設排水溝(U字溝・現場打)	

新設排水溝リスト

記号	名称	概要
7	現場打側溝 W200(9'レフ)葺付	A2-1-ロ-b、(A2-1参考)
4	U字型側溝 W240(9'レフ)葺付	A1-2-ハ-b、(A1-2参考)



新設会所リスト ※[新設]体育館棟・技術室棟 設計GL=TP+8.60

記号	会所寸法	床高差 (T.P.より)	埋込深さ (T.P.より)	設計GLより	埋込深さ H	ディテール番号	備考
1	450×450	0.88	550	-310	600	A6-2-ハ	コンクリート蓋
2	450×450	0.90	470	-390	600	A6-2-ハ	コンクリート蓋
3	600×600	0.89	380	-480	1050	A6-2-ハ	コンクリート蓋
4	600×600	0.87	250	-610	1050	A6-2-ハ	コンクリート蓋
5	600×600	0.86	130	-730	1050	A6-2-ハ	コンクリート蓋
6	600×600	0.86	300	-560	1050	A6-2-ハ	コンクリート蓋
7	600×600	0.89	220	-640	1050	A6-2-ハ	コンクリート蓋
8	600×600	0.89	310	-580	1050	A6-2-ハ	コンクリート蓋
9	750×750	0.86	200	-660	1350	A6-2-チ	コンクリート蓋
10	750×750	0.88	80	-780	1350	A6-2-チ	コンクリート蓋
11	750×750	0.87	-10	-870	1350	A6-2-チ	コンクリート蓋
12	750×750	0.86	-190	-1050	1500	A6-2-リ	コンクリート蓋
13	450×450	0.86	270	-590	750	A6-2-ニ	コンクリート蓋
14	450×450	0.86	410	-450	600	A6-2-ハ	コンクリート蓋
15	450×450	0.86	270	-590	750	A6-2-ニ	コンクリート蓋
16	600×600	0.86	200	-660	1050	A6-2-ハ	コンクリート蓋
17	600×600	0.86	100	-780	1050	A6-2-ハ	コンクリート蓋
18	600×600	0.86	±0	-860	1200	A6-2-ト	コンクリート蓋
19	750×750	0.86	-110	-970	1350	A6-2-チ	コンクリート蓋
20	600×600	0.84	340	-520	1050	A6-2-ハ	コンクリート蓋
21	600×600	0.84	240	-620	1050	A6-2-ハ	コンクリート蓋
22	600×600	0.84	220	-640	1050	A6-2-ハ	コンクリート蓋
23	600×600	0.84	130	-730	1050	A6-2-ハ	コンクリート蓋
24	600×600	0.86	30	-830	1050	A6-2-ハ	コンクリート蓋
25	600×600	0.86	-70	-930	1200	A6-2-ト	コンクリート蓋
26	750×750	0.86	-130	-990	1350	A6-2-チ	コンクリート蓋
27	750×750	0.91	-280	-1140	1500	A6-2-リ	コンクリート蓋
28	750×750	0.46	-450	-1310	1350	A6-2-チ	コンクリート蓋
29	600×600	0.91	310	-650	1050	A6-2-ハ	コンクリート蓋
30	600×600	0.87	240	-620	1050	A6-2-ハ	コンクリート蓋
31	450×450	0.86	410	-450	600	A6-2-ハ	コンクリート蓋
32	600×600	0.86	260	-600	1050	A6-2-ハ	コンクリート蓋
33	600×600	0.86	170	-690	1050	A6-2-ハ	コンクリート蓋
34	600×600	0.86	80	-780	1050	A6-2-ハ	コンクリート蓋
35	600×600	0.86	260	-600	1050	A6-2-ハ	コンクリート蓋
36	600×600	0.86	200	-660	1050	A6-2-ハ	コンクリート蓋
37	600×600	0.86	110	-750	1050	A6-2-ハ	コンクリート蓋
38	450×450	0.86	240	-620	750	A6-2-ニ	コンクリート蓋
39	600×600	0.86	170	-690	1050	A6-2-ハ	コンクリート蓋
40	600×600	0.86	100	-760	1050	A6-2-ハ	コンクリート蓋
41	600×600	0.86	40	-820	1050	A6-2-ハ	コンクリート蓋
42	600×600	0.86	-130	-990	1200	A6-2-ト	コンクリート蓋
43	450×450	0.86	220	-640	750	A6-2-ニ	コンクリート蓋
44	600×600	0.86	140	-720	1050	A6-2-ハ	コンクリート蓋
45	450×450	0.86	400	-460	600	A6-2-ハ	コンクリート蓋
46	600×600	0.97	100	-770	1050	A6-2-ハ	コンクリート蓋
47	600×600	0.86	±0	-860	1050	A6-2-ハ	コンクリート蓋
48	600×600	0.97	150	-710	1050	A6-2-ハ	コンクリート蓋
49	600×600	0.97	80	-770	1050	A6-2-ハ	コンクリート蓋
50	600×600	0.91	110	-750	1050	A6-2-ハ	コンクリート蓋

1級建築士登録第286238号 都司 仁

1級建築士登録第69025号 板垣 美一

工事名称 今津中学校増築その他工事

図面名称 排水計画図 通し番号 0 図面番号 067

大阪市都市整備局 企画部 公共建築課(企画設計グループ) 株式会社 板垣建築事務所

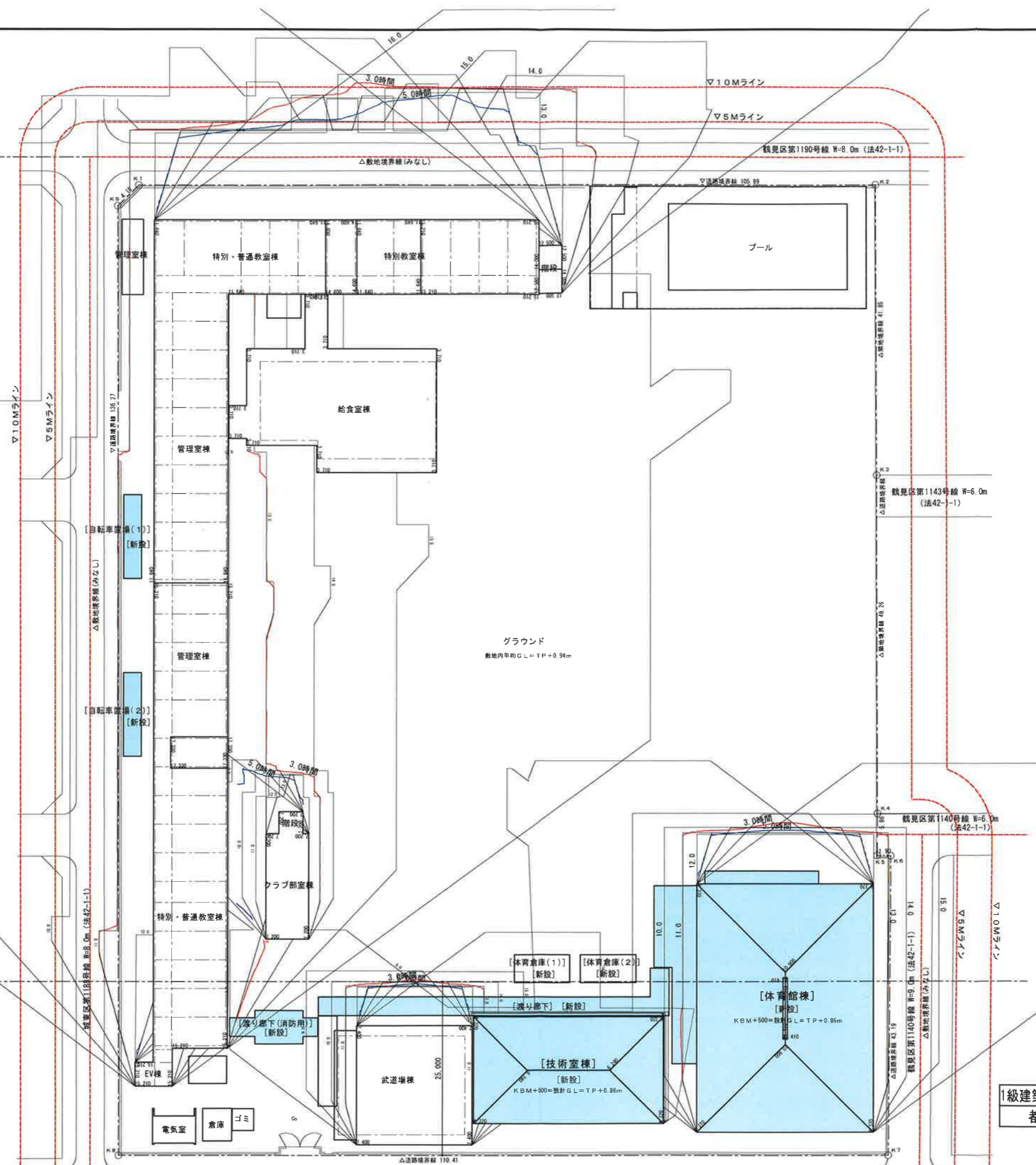
000

□ 準工業地域
 □ 容積率：建築率=200:60
 □ 日照規制
 ・冬至日の8時~16時
 ・測定面=6.5m
 ・5時間/3時間

□ 第1種住居地域
 □ 容積率：建築率=200:80
 □ 日照規制
 ・冬至日の8時~16時
 ・測定面=4.0m
 ・5時間/3時間

□ 第1種住居地域
 □ 容積率：建築率=200:80
 □ 日照規制
 ・冬至日の8時~16時
 ・測定面=4.0m
 ・5時間/3時間

□ 第2種住居地域
 □ 中高層階住居専用地区(第1種)
 □ 容積率：建築率=300:80



【測定条件等】
 ・北緯 35° 東経 135° 31' [冬至]
 ・測定時間: 8時~16時
 ・測定面の高さ = 平均GL+4.0M
 ・5時間/3時間
 ・敷地内平均GL=TP+0.94として検討する。

凡例
 ■ : 新設建物(申請建物)を示す。
 -0.40 : TPからの地盤レベルを示す。
 〓 : 等時間日影(3時間)を示す。
 〓 : 等時間日影(5時間)を示す。

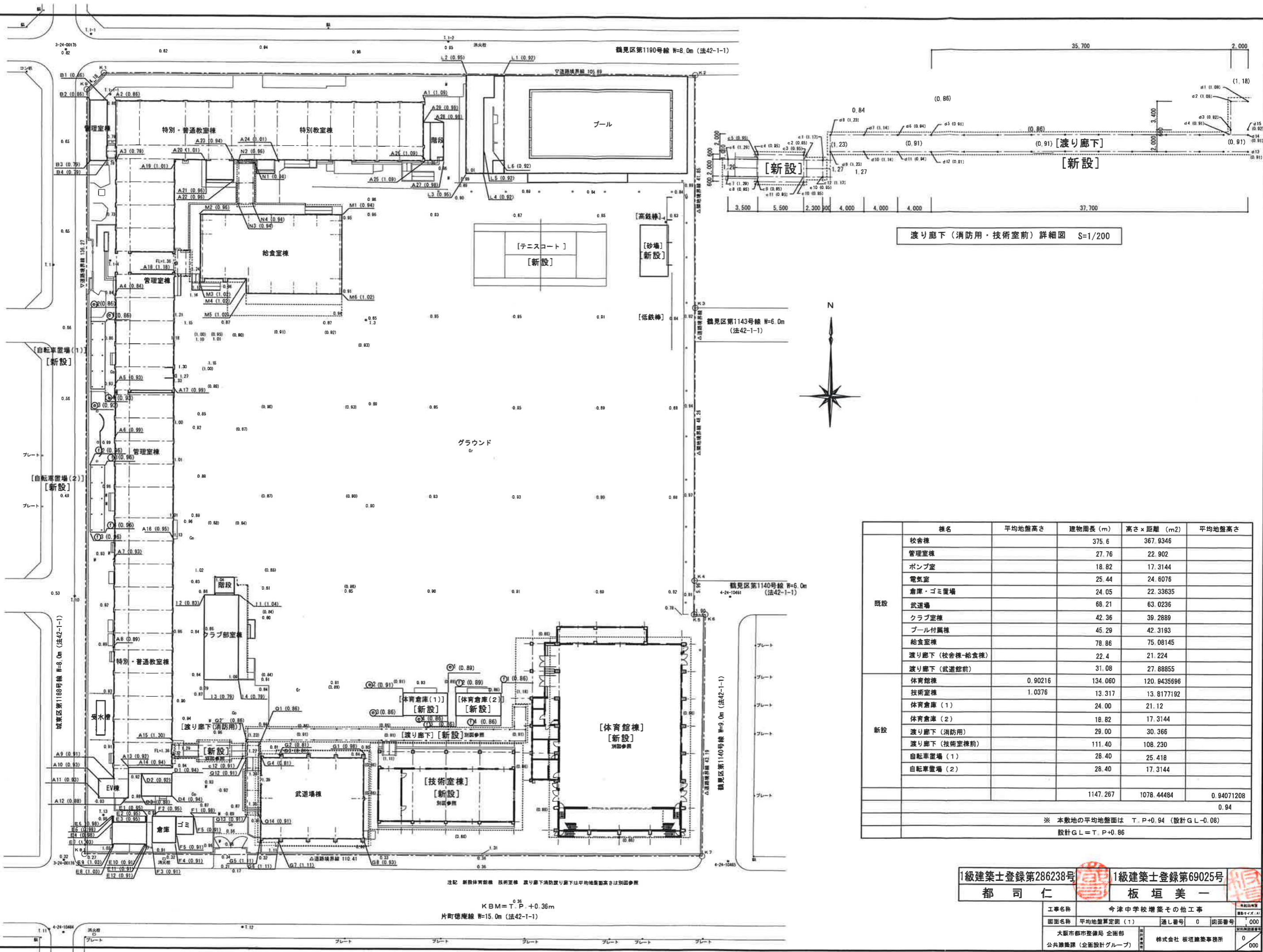
観見区第1140号線 W=6.0m (法42-1-1)

時刻	太陽高度	太陽方位角	影長比率
8:00	8°29'	-53°27'	6.71
8:30	13°15'	-48°24'	4.25
9:00	17°39'	-42°54'	3.15
9:30	21°35'	-36°55'	2.53
10:00	25°00'	-30°24'	2.15
10:30	27°47'	-23°23'	1.90
11:00	29°51'	-15°53'	1.75
11:30	31°07'	-8°02'	1.66
12:00	31°33'	0°00'	1.63
12:30	31°07'	8°02'	1.66
13:00	29°51'	15°53'	1.75
13:30	27°47'	23°23'	1.90
14:00	25°00'	30°24'	2.15
14:30	21°35'	36°55'	2.53
15:00	17°39'	42°54'	3.15
15:30	13°15'	48°24'	4.25
16:00	8°29'	53°27'	6.71

(第1種住居地域への日影)
 日影図(計画・測定面4.0M) 1:300
 (A3) 1:600

1級建築士登録第286238号 都司仁
 1級建築士登録第69025号 板垣美一

工事名称 今津中学校増築その他工事
 図面名称 日影図(第1種住居地域) 通し番号 0 図面番号 000
 大阪市都市整備局 企画部
 公共建築課(企画設計グループ) 株式会社 板垣建築事務所 000



渡り廊下（消防用・技術室前）詳細図 S=1/200

	棟名	平均地盤高さ	建物周長 (m)	高さ x 距離 (m ²)	平均地盤高さ	
既設	校舎棟		375.6	367.9346		
	管理室棟		27.76	22.902		
	ポンプ室		18.82	17.3144		
	電気室		25.44	24.6076		
	倉庫・ゴミ置場		24.05	22.33635		
	武道場		68.21	63.0236		
	クラブ室棟		42.36	39.2889		
	プール付廊下		45.29	42.3193		
	給食室棟		78.86	75.08145		
	渡り廊下（校舎棟-給食棟）		22.4	21.224		
新設	渡り廊下（武道館前）		31.08	27.88855		
	体育館棟	0.90216	134.060	120.9435696		
	技術室棟	1.0376	13.317	13.8177192		
	体育倉庫（1）		24.00	21.12		
	体育倉庫（2）		18.82	17.3144		
	渡り廊下（消防用）		29.00	30.366		
	渡り廊下（技術室棟前）		111.40	108.230		
	自転車置場（1）		28.40	25.418		
自転車置場（2）		28.40	17.3144			
				1147.267	1078.44484	0.94071208
					0.94	

※ 本敷地の平均地盤面は T.P.+0.94（設計GL-0.08）
設計GL=T.P.+0.86

1級建築士登録第286238号 都司 仁
1級建築士登録第69025号 板垣 美一

工事名称 今津中学校増築その他工事
図面名称 平均地盤算定図（1） 通し番号 0 図面番号 000
大阪府都市整備局 企画部 公共施設課（企画設計グループ） 株式会社 板垣建築事務所 0000

注記 新設体育館棟 技術室棟 渡り廊下消防用渡り廊下は平均地盤面高さは別図参照

KBM=T.P.+0.36m
片町徳庵線 W=15.0m (法42-1-1)

位置	高さ	高さ 区間平均	地点間距離	高さ×距離
A1 (A1~A2)	1.09	0.975	55.36	53.976
A2 (A2~A3)	0.86	0.825	10.91	9.0075
A3 (A3~A4)	0.79	0.815	23.8	19.397
A4 (A4~A5)	0.84	0.885	16.4	14.514
A5 (A5~A6)	0.93	0.96	8.99	8.6304
A6 (A6~A7)	0.99	0.96	21.89	21.0144
A7 (A7~A8)	0.93	0.91	15.33	13.9503
A8 (A8~A9)	0.89	0.9	23.25	20.925
A9 (A9~A10)	0.91	0.92	2.55	2.346
A10 (A10~A11)	0.93	0.93	3.45	3.2085
A11 (A11~A12)	0.93	0.905	5.34	4.8327
A12 (A12~A13)	0.88	0.9	3.45	3.105
A13 (A13~A14)	0.92	0.93	7.97	7.4121
A14 (A14~A15)	0.94	1.12	4.88	5.4656
A15 (A15~A16)	1.3	1.125	35.8	40.275
A16 (A16~A17)	0.95	0.97	26.77	25.9669
A17 (A17~A18)	0.99	1.085	20.49	22.23165
A18 (A18~A19)	1.19	1.095	20.01	21.91095
A19 (A19~A20)	1.01	1.01	5.68	5.7368
A20 (A20~A21)	1.01	0.985	3.34	3.2899
A21 (A21~A22)	1.01	0.96	4.85	4.656
A22 (A22~A23)	0.96	0.95	3.4	3.23
A23 (A23~A24)	0.94	0.975	8.2	7.995
A24 (A24~A25)	1.01	1.05	25.99	27.2895
A25 (A25~A26)	1.09	1.09	0.31	0.3379
A26 (A26~A27)	1.09	1.035	3.41	3.52935
A27 (A27~A28)	0.99	0.98	6.66	6.5268
A28 (A28~A29)	0.98	0.98	3.42	3.3516
A29 (A29~A30)	0.98	1.035	3.7	3.8295
A30 (=A1)	1.09			
計			375.6	367.9346
個別平均基準			T P+	0.979501587
改め				0.97

KBM+500=設計GL=T.P+0.86m
※平均地盤高さはT.P+0.97m

位置	高さ	高さ 区間平均	地点間距離	高さ×距離
B1 (B1~B2)	0.86	0.86	3.08	2.6488
B2 (B2~B3)	0.86	0.825	10.8	8.91
B3 (B3~B4)	0.79	0.79	3.08	2.4332
B4 (B4~B5)	0.79	0.865	10.8	8.91
B5 (=B1)	0.86	0.86		
計			27.76	22.902
個別平均基準			T P+	0.825
改め				

KBM+500=設計GL=T.P+0.86m
※平均地盤高さはT.P+0.825m

位置	高さ	高さ 区間平均	地点間距離	高さ×距離
D1 (D1~D2)	0.94	0.93	3.96	3.6828
D2 (D2~D3)	0.92	0.9	5.45	4.905
D3 (D3~D4)	0.88	0.91	3.96	3.6036
D4 (D4~D5)	0.94	0.94	5.45	5.123
D5 (=D1)	0.94			
計			18.82	17.3144
個別平均基準			T P+	0.92
改め				

KBM+500=設計GL=T.P+0.86m
※平均地盤高さはT.P+0.92m

位置	高さ	高さ 区間平均	地点間距離	高さ×距離
E1 (E1~E2)	0.95	0.95	0.22	0.209
E2 (E2~E3)	0.95	0.95	1.11	1.0645
E3 (E3~E4)	0.95	0.965	5.83	5.62595
E4 (E4~E5)	0.98	0.98	1.11	1.0878
E5 (E5~E6)	0.98	0.98	0.21	0.2058
E6 (E6~E7)	0.98	0.98	5.17	5.18586
E7 (E7~E8)	1.03	1.03	0.2	0.206
E8 (E8~E9)	1.03	1.03	0.19	0.1957
E9 (E9~E10)	1.03	1.03	5.83	5.6551
E10 (E10~E11)	0.91	0.91	0.2	0.182
E11 (E11~E12)	0.91	0.91	0.21	0.1911
E12 (E12~E13)	0.91	0.93	5.16	4.7988
E13 (=E1)	0.95			
計			25.44	24.6076
個別平均基準			T P+	0.967279874
改め				0.97

KBM+500=設計GL=T.P+0.86m
※平均地盤高さはT.P+0.97m

位置	高さ	高さ 区間平均	地点間距離	高さ×距離
F1 (F1~F2)	0.98	0.965	7.32	0.209
F2 (F2~F3)	0.85	0.93	4.7	1.0545
F3 (F3~F4)	0.91	0.91	4.21	5.62595
F4 (F4~F5)	0.91	0.91	1.51	1.0878
F5 (F5~F6)	0.91	0.885	3.11	0.2058
F6 (F6~F7)	0.86	0.92	3.2	5.19585
F7 (=F1)	0.98			0.206
計			24.05	22.33635
個別平均基準			T P+	0.928748362
改め				0.93

KBM+500=設計GL=T.P+0.86m
※平均地盤高さはT.P+0.93m

位置	高さ	高さ 区間平均	地点間距離	高さ×距離
G1 (G1~G2)	0.8	0.805	15.14	12.1877
G2 (G2~G3)	0.81	0.81	0.29	0.2340
G3 (G3~G4)	0.81	0.835	3.44	2.8724
G4 (G4~G5)	0.86	0.885	14.98	14.7553
G5 (G5~G6)	1.11	1.11	3.45	3.8295
G6 (G6~G7)	1.11	1.11	0.27	0.2997
G7 (G7~G8)	1.11	1.02	15.1	15.402
G8 (G8~G9)	0.93	0.865	15.54	13.4421
G9 (=G1)	0.8			
計			68.21	63.0236
個別平均基準			T P+	0.823964228
改め				0.92

KBM+500=設計GL=T.P+0.86m
※平均地盤高さはT.P+0.92m

位置	高さ	高さ 区間平均	地点間距離	高さ×距離
I1 (I1~I2)	1.04	0.935	6.1	5.7035
I2 (I2~I3)	0.83	0.81	15.08	12.2148
I3 (I3~I4)	0.79	0.92	6.1	5.612
I4 (I4~I5)	1.05	1.045	15.08	15.7586
I5 (=I1)	1.04	0.92		
計			42.36	39.2889
個別平均基準			T P+	0.9275
改め				0.93

KBM+500=設計GL=T.P+0.86m
※平均地盤高さはT.P+0.92m

位置	高さ	高さ 区間平均	地点間距離	高さ×距離
L1 (L1~L2)	0.92	0.935	4.97	4.64695
L2 (L2~L3)	0.95	0.95	17.69	16.8055
L3 (L3~L4)	0.95	0.935	3.15	2.94525
L4 (L4~L5)	0.92	0.92	3.95	3.634
L5 (L5~L6)	0.92	0.92	1.79	1.6468
L6 (L6~L7)	0.92	0.92	13.74	12.6408
L7 (=L1)	0.92			
計			45.29	42.3183
個別平均基準			T P+	0.934407154
改め				0.93

KBM+500=設計GL=T.P+0.86m
※平均地盤高さはT.P+0.93m

位置	高さ	高さ 区間平均	地点間距離	高さ×距離
M1 (M1~M2)	0.94	0.935	25.38	24.111
M2 (M2~M3)	0.96	0.95	12.03	11.9097
M3 (M3~M4)	1.02	0.935	8.18	8.3436
M4 (M4~M5)	1.02	0.92	2.02	2.0604
M5 (M5~M6)	1.02	0.92	17.2	16.982
M6 (M6~M7)	0.85	0.92	14.05	12.57475
M7 (=M1)	0.94			
計			78.86	75.008145
個別平均基準			T P+	0.952085341
改め				0.95

KBM+500=設計GL=T.P+0.86m
※平均地盤高さはT.P+0.93m

位置	高さ	高さ 区間平均	地点間距離	高さ×距離
N1 (N1~N2)	0.94	0.95	3.24	3.078
N2 (N2~N3)	0.96	0.86	7.96	7.6416
N3 (N3~N4)	0.96	0.945	3.24	3.0618
N4 (N4~N5)	0.93	0.935	7.96	7.4426
N5 (=N1)	0.94			
計			22.4	21.224
個別平均基準			T P+	0.9475
改め				0.95

KBM+500=設計GL=T.P+0.86m
※平均地盤高さはT.P+0.95m

位置	高さ	高さ 区間平均	地点間距離	高さ×距離
Q1 (Q1~Q2)	0.86	0.86	2.79	2.3994
Q2 (Q2~Q12)	0.86	0.90	2.61	2.349
Q12 (Q12~Q13)	0.94	0.925	10.14	9.3795
Q13 (Q13~Q14)	0.91	0.91	2.79	2.5389
Q14 (Q14~Q15)	0.91	0.885	10.27	9.08995
Q15 (Q15~Q16)	0.86	0.86	2.48	2.1328
Q16 (=Q1)	0.86			
計			31.08	27.88655
個別平均基準			T P+	0.897315
改め				0.90

KBM+500=設計GL=T.P+0.86m
※平均地盤高さはT.P+0.90m

位置	高さ	高さ 区間平均	地点間距離	高さ×距離
P1 (P1~P2)	0.89	0.90	8.00	7.20
P2 (P2~P3)	0.91	0.885	4.00	3.54
P3 (P3~P4)	0.86	0.86	8.00	6.88
P4 (P4~P5)	0.86	0.875	4.00	3.50
P5 (=P1)	0.89			
計			24.00	21.12
個別平均基準			T P+	0.88
改め				0.88

KBM+500=設計GL=T.P+0.86m
※平均地盤高さはT.P+0.92m

位置	高さ	高さ 区間平均	地点間距離	高さ×距離
R1 (R1~R2)	0.86	0.93	8.00	3.6828
R2 (R2~R3)	0.89	0.9	4.00	4.905
R3 (R3~R4)	0.86	0.91	8.00	3.6036
R4 (R4~R5)	0.86	0.94	4.00	5.123
R5 (=R1)	0.86			
計			18.82	17.3144
個別平均基準			T P+	0.92
改め				

KBM+500=設計GL=T.P+0.86m
※平均地盤高さはT.P+0.92m

位置	高さ	高さ 区間平均	地点間距離	高さ×距離
S1 (S1~S2)	1.17	1.06	2.30	2.438
S2 (S2~S3)	0.95	0.95	0.60	0.570
S3 (S3~S4)	0.95	0.95	5.50	5.225
S4 (S4~S5)	0.95	0.95	0.60	0.570
S5 (S5~S6)	0.95	1.12	3.50	3.920
S6 (S6~S7)	1.29	1.29	2.00	2.580
S7 (S7~S8)	1.29	1.12	3.50	3.920
S8 (S8~S9)	0.95	0.95	0.60	0.570
S9 (S9~S10)	0.95	0.95	5.50	5.225
S10 (S10~S11)	0.95	0.95	0.60	0.570
S11 (S11~S12)	0.95	1.06	2.30	2.438
S12 (S12~S13)	1.17	1.17	2.00	2.340
S13 (=S1)	1.17			
計			29.00	30.366
個別平均基準			T P+	1.047103
改め				1.05

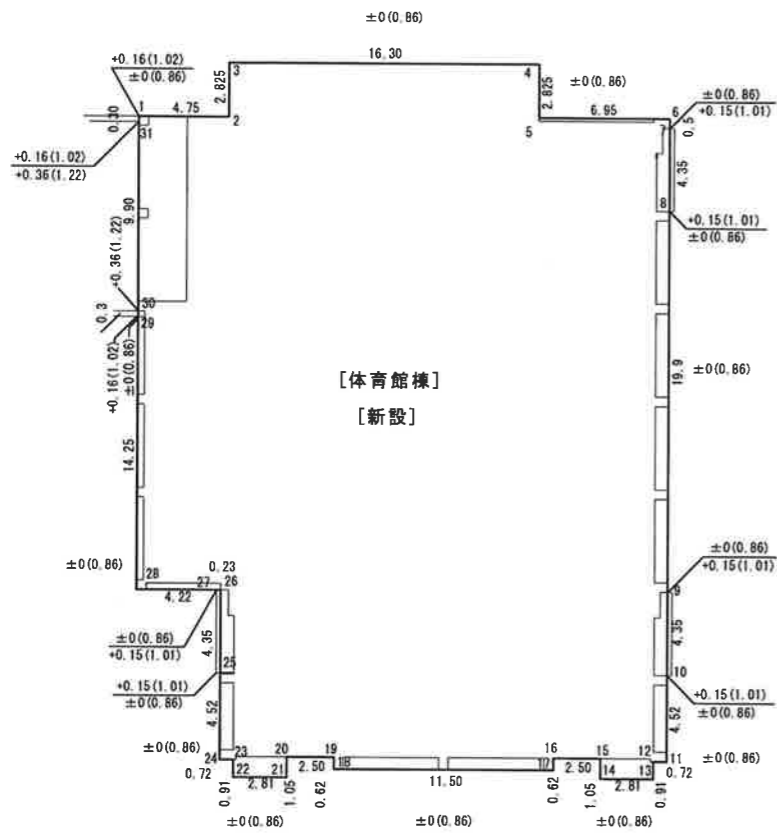
KBM+500=設計GL=T.P+0.86m
※平均地盤高さはT.P+1.05m

位置	高さ	高さ 区間平均	地点間距離	高さ×距離
T1 (T1~T2)	1.09	1.09	2.00	2.18
T2 (T2~T3)	1.09	1.005	3.40	3.417
T3 (T3~T4)	0.92	0.915	0.60	0.549
T4 (T4~T5)	0.91	0.91	35.70	32.487
T5 (T5~T6)	0.91	0.925	4.00	3.700
T6 (T6~T7)	0.94	1.04	4.00	4.160
T7 (T7~T8)	1.14	1.185	4.00	4.740
T8 (T8~T9)	1.23	1.23	2.00	2.460
T9 (T9~T10)	1.23	1.185	4.00	4.740
T10 (T10~T11)	1.14	1.04	4.00	4.160
T11 (T11~T12)	0.94	0.925	4.00	3.700
T12 (T12~T13)	0.91	0.91	37.70	34.307
T13 (T13~T14)	0.91	0.91	2.00	1.820
T14 (T14~T15)	0.91	0.915	0.60	0.549
T15 (T15~T16)	0.92	1.005	3.40	5.270
T16 (=T1)	1.09			
計			111.40	108.239
個別平均基準			T P+	0.971625
改め				0.97

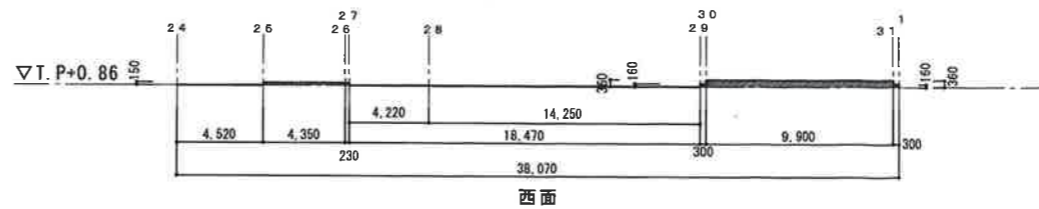
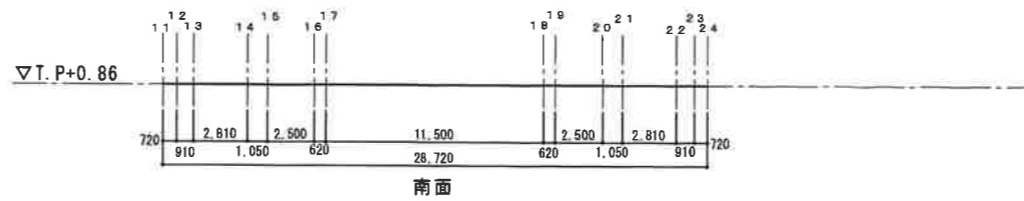
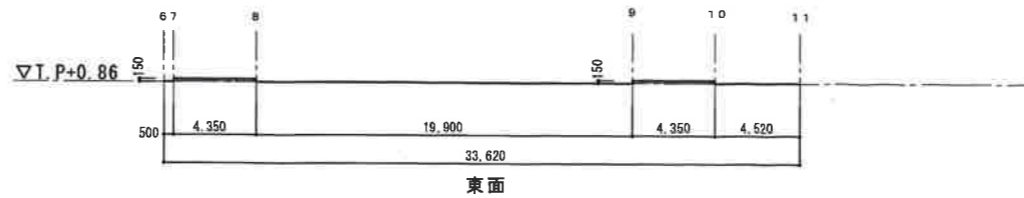
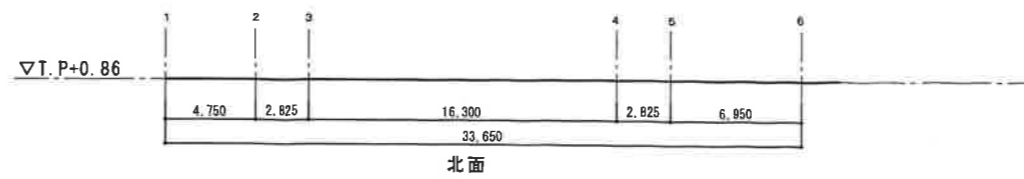
KBM+500=設計GL=T.P+0.86m
※平均地盤高さはT.P+0.97m

位置	高さ	高さ 区間平均	地点間距離	高さ×距離
U1 (U1~U2)	0.85	0.90	2.40	2.064
U2 (U2~U3)	0.85	0.885	11.80	10.561
U3 (U3~U4)	0.93	0.86	2.40	2.232
U4 (U4~U5)	0.93	0.875	11.80	10.561
U5 (=U1)	0.85			
計			28.40	25.418
個別平均基準			T P+	0.895
改め				0.90

KBM+500=設計GL=T.P+0.86m
※平均地盤高さはT.P+0.90m



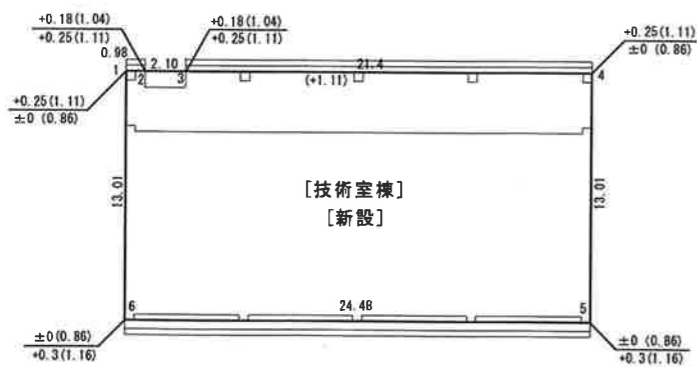
[体育館棟]
[新設]



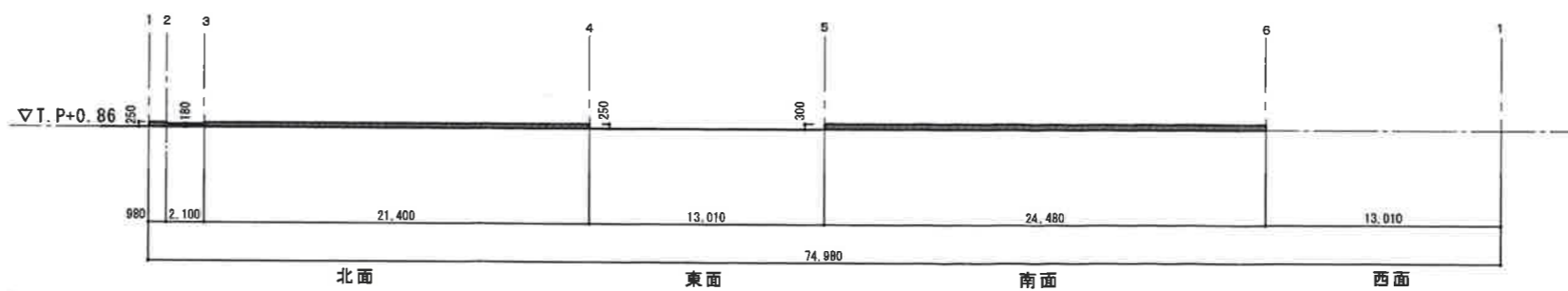
平均地盤算定式 (体育館棟)		基準高さ (設計 G L) T.P=0.86=±0			
位置	辺長	基準からの高さ	面積	平均高さ	平均地盤高さ
1 ~ 6	33.650	0	0		
6 ~ 7	0.500	0	0		
7 ~ 8	4.350	0.15	0.6525		
8 ~ 9	19.900	0	0		
9 ~ 10	4.350	0.15	0.6525		
10 ~ 11	4.520	0	0		
11 ~ 24	28.720	0	0		
24 ~ 25	4.520	0	0		
25 ~ 26	4.350	0.15	0.6525		
26 ~ 27	0.230	0.15	0.0345		
27 ~ 29	18.470	0	0		
29 ~ 30	0.300	0.16	0.048		
30 ~ 31	9.900	0.36	3.564		
31 ~ 1	0.300	0.16	0.048		
計	134.060		5.6520	0.04216	
改め				+0.04	
			(0.86+0.04=)		T.P+0.90

KBM+500=設計 G L = T.P+0.86m
※平均地盤高さは T.P+0.90m

GL+0.04



[技術室棟]
[新設]



平均地盤算定式 (技術室棟)		基準高さ (設計 G L) T.P=0.86=±0			
位置	辺長	基準からの高さ	面積	平均高さ	平均地盤高さ
1 ~ 2	0.88	0.25	0.245		
2 ~ 3	2.10	0.18	0.378		
3 ~ 4	21.40	0.25	5.350		
4 ~ 5	13.01	0	0		
5 ~ 6	24.48	0.30	7.344		
6 ~ 1	13.01	0	0		
計	74.98		13.317	0.1778	
改め				+0.17	
			(0.86+0.17=)		T.P+1.03

KBM+500=設計 G L = T.P+0.86m
※平均地盤高さは T.P+1.03m

1級建築士登録第286238号 都 司 仁
1級建築士登録第69025号 板 垣 美 一

工事名称	今津中学校増築その他工事		
図面名称	平均地盤算定図 (3)	通し番号	0
図面番号	000	公共建築課 (企画設計グループ)	株式会社 板垣建築事務所