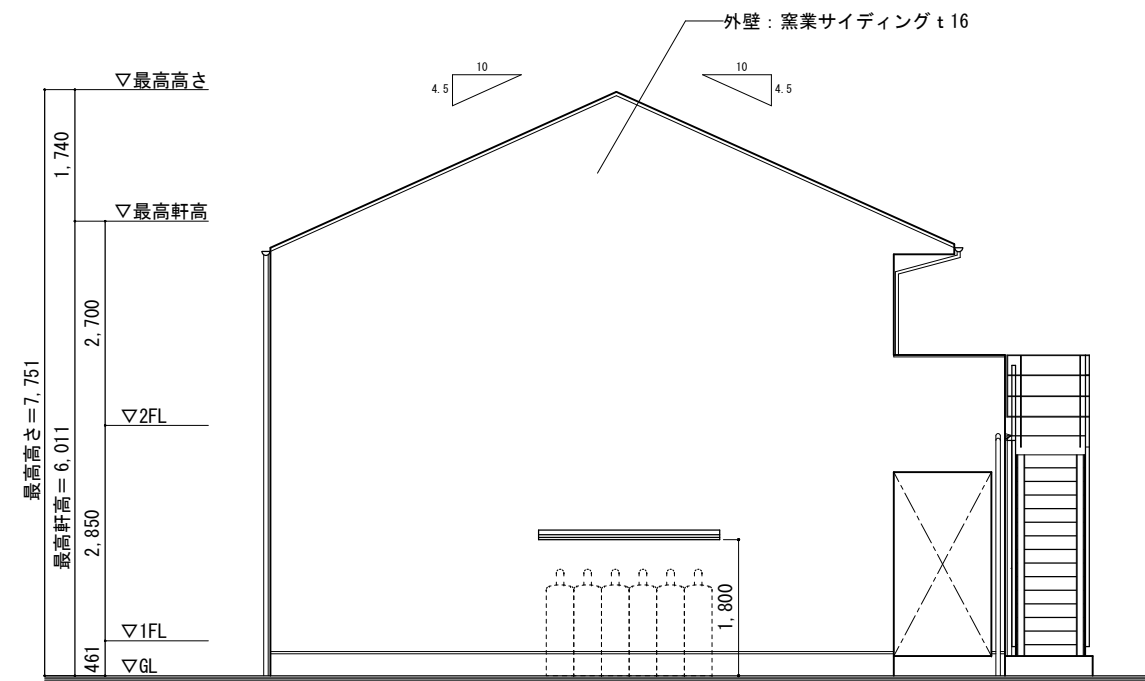

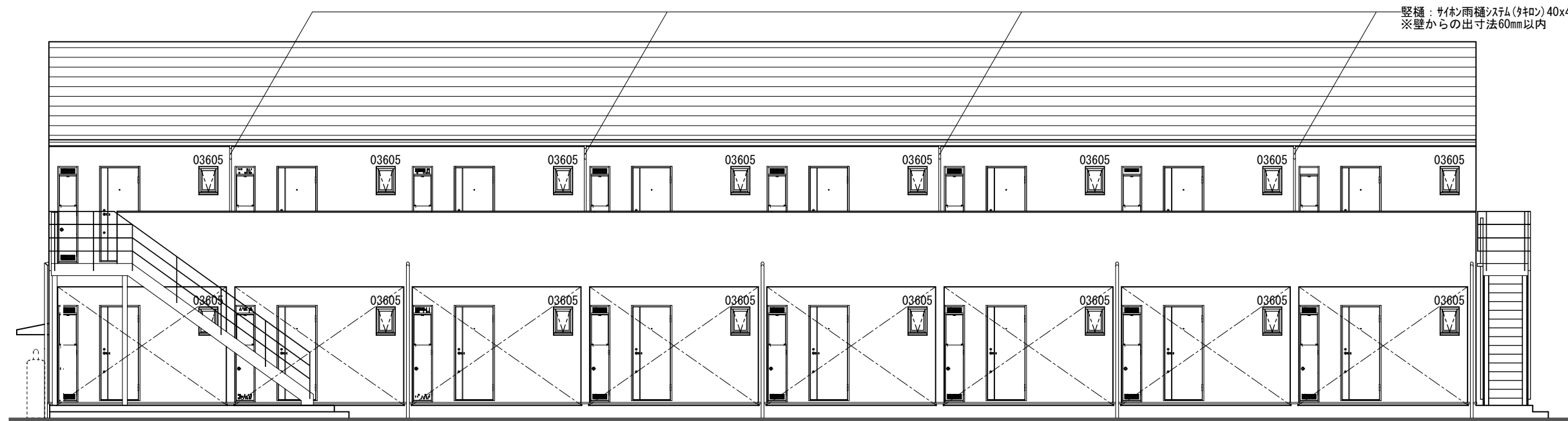


南側立面図



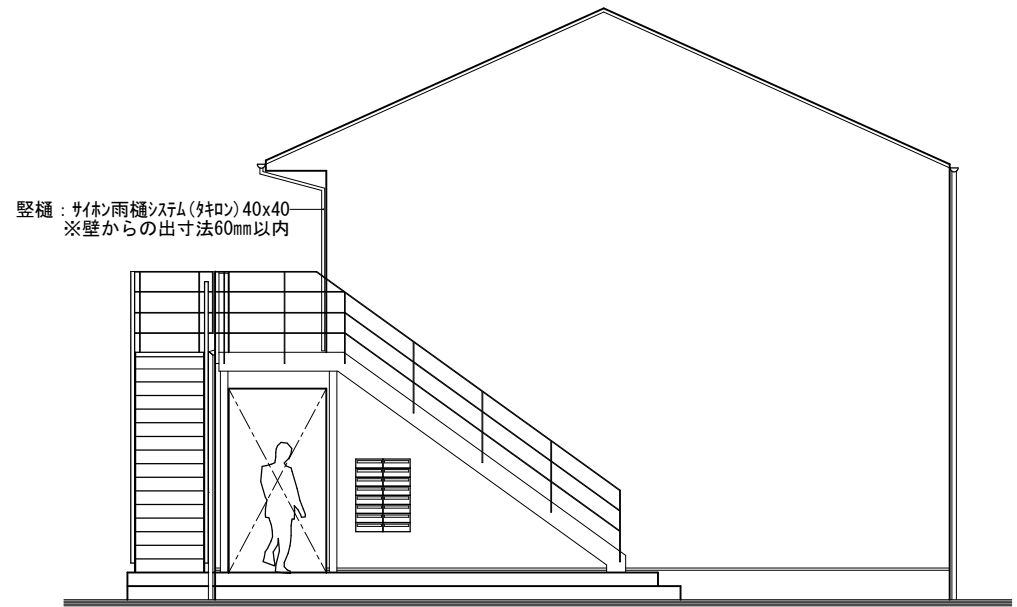
東側立面図

工事名称 下小堀町下原アパートA棟新築工事	図面名称 立面図1	縮尺 S=1:100	設計 製図 承認	設計 製図 承認	設計 製図 承認	 株式会社 ミニマルデザインラボ	一級建築士 第321553号 真下琢一郎	NO. A-08
		設計年月日 2020.04.14						



縦樋：サイボ雨樋システム(鉄ロウ)40x40
 ※壁からの出寸法60mm以内

北側立面図



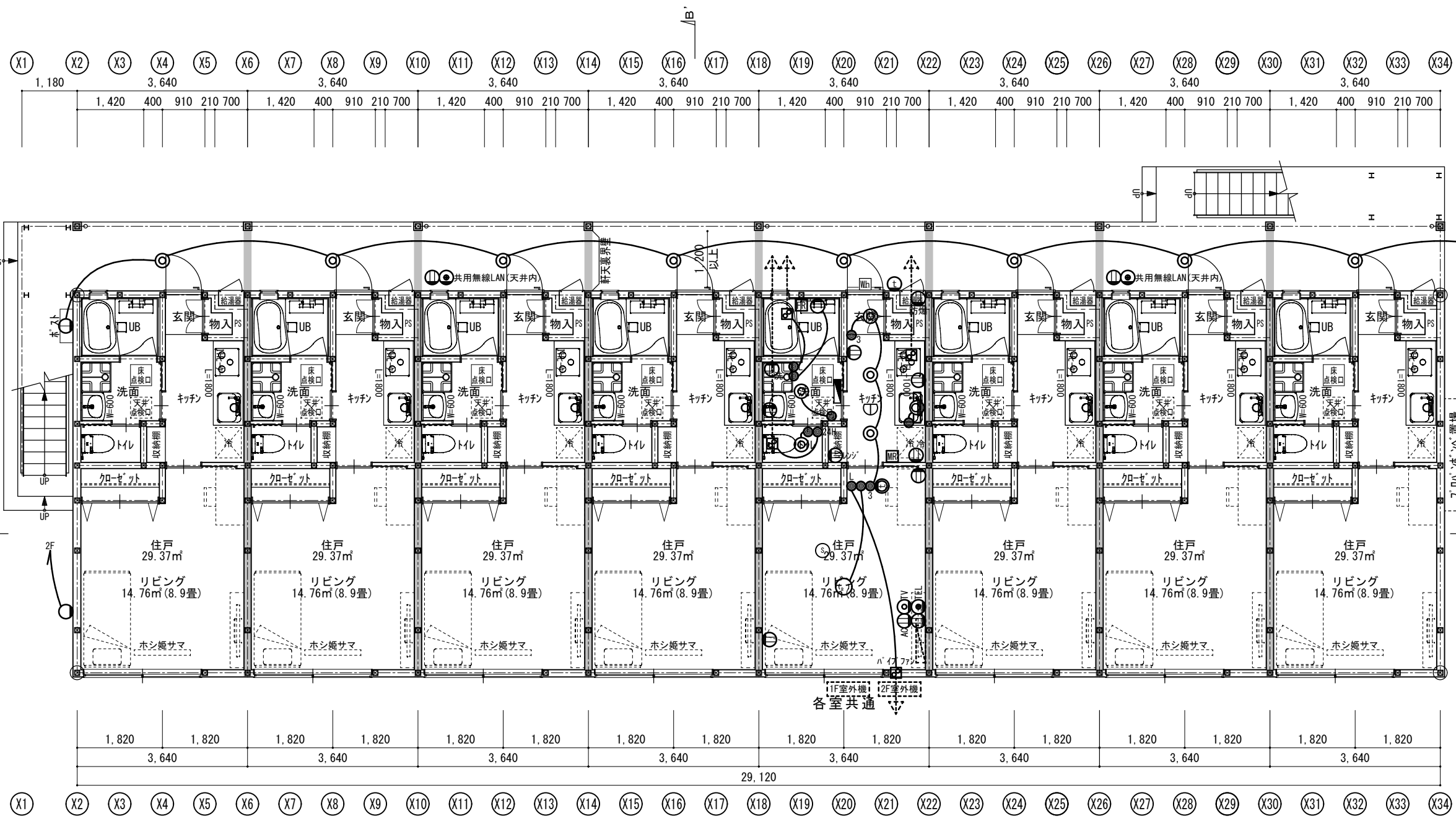
縦樋：サイボ雨樋システム(鉄ロウ)40x40
 ※壁からの出寸法60mm以内

西側立面図

工事名称	図面名称	縮尺	設計	製図	承認	 株式会社 ミニマルデザインラボ 一級建築士 第321553号 真下琢一郎	NO.
下小堀町下原アパートA棟新築工事	立面図2	S=1:100 設計年月日 2020.04.14					A-09

【電気設備凡例】

記号	名称
	電灯分電盤
	電気メーター
	埋込スイッチ
	埋込3路スイッチ
	確認表示灯付埋込スイッチ
	24時間換気用スイッチ
	明暗センサー
	埋込2口コンセント
	埋込2口コンセント(接地端子付)洗濯機用 取付高さ1300(芯)
	埋込2口コンセント(接地端子付)冷蔵庫用 取付高さ1950(芯)
	I700用埋込スイッチ付コンセント 取付高さ1950(芯)
	防水コンセント(接地端子付)
	引掛シーリング
	直付灯(キッチン付属品)
	LEDダウンライト
	LEDブラケット
	非常用照明
	換気扇
	点検口 450×450
	インターホ(カバー付)
	インターホ親機(モニター付)
	給湯器メインリモコン
	給湯器風呂リモコン
	ガス漏れ警報器
	電話用ボックス
	テレビ端子
	情報用ボックス
	住宅用火災警報器(定温式)
	住宅用火災警報器(煙感知式)



【電気設備凡例】

記号	名称
	電灯分電盤
	電気メーター
	埋込スイッチ
	埋込3路スイッチ
	確認表示灯付埋込スイッチ
	24時間換気用スイッチ
	明暗センサー
	埋込2口コンセント
	埋込2口コンセント(接地端子付)洗濯機用 取付高さ1300(芯)
	埋込2口コンセント(接地端子付)冷蔵庫用 取付高さ1950(芯)
	エアコン用埋込スイッチ付コンセント 取付高さ1950(芯)
	防水コンセント(接地端子付)
	引掛シーリング
	直付灯(キッチン付属品)
	LEDダウンライト
	LEDブラケット
	非常用照明
	換気扇
	点検口 450×450
	インターホンのカマ付
	インターホンのカメラ付
	給湯器メインリモコン
	給湯器風呂リモコン
	ガス漏れ警報器
	電話用ボックス
	テレビ端子
	情報用ボックス
	住宅用火災警報器(定温式)
	住宅用火災警報器(煙感知式)

