

# (仮)ル・ノール函館千代台MS 新築工事

---

2 0 1 9 . 1 2 . 2

株式会社 鉄川建築設計事務所

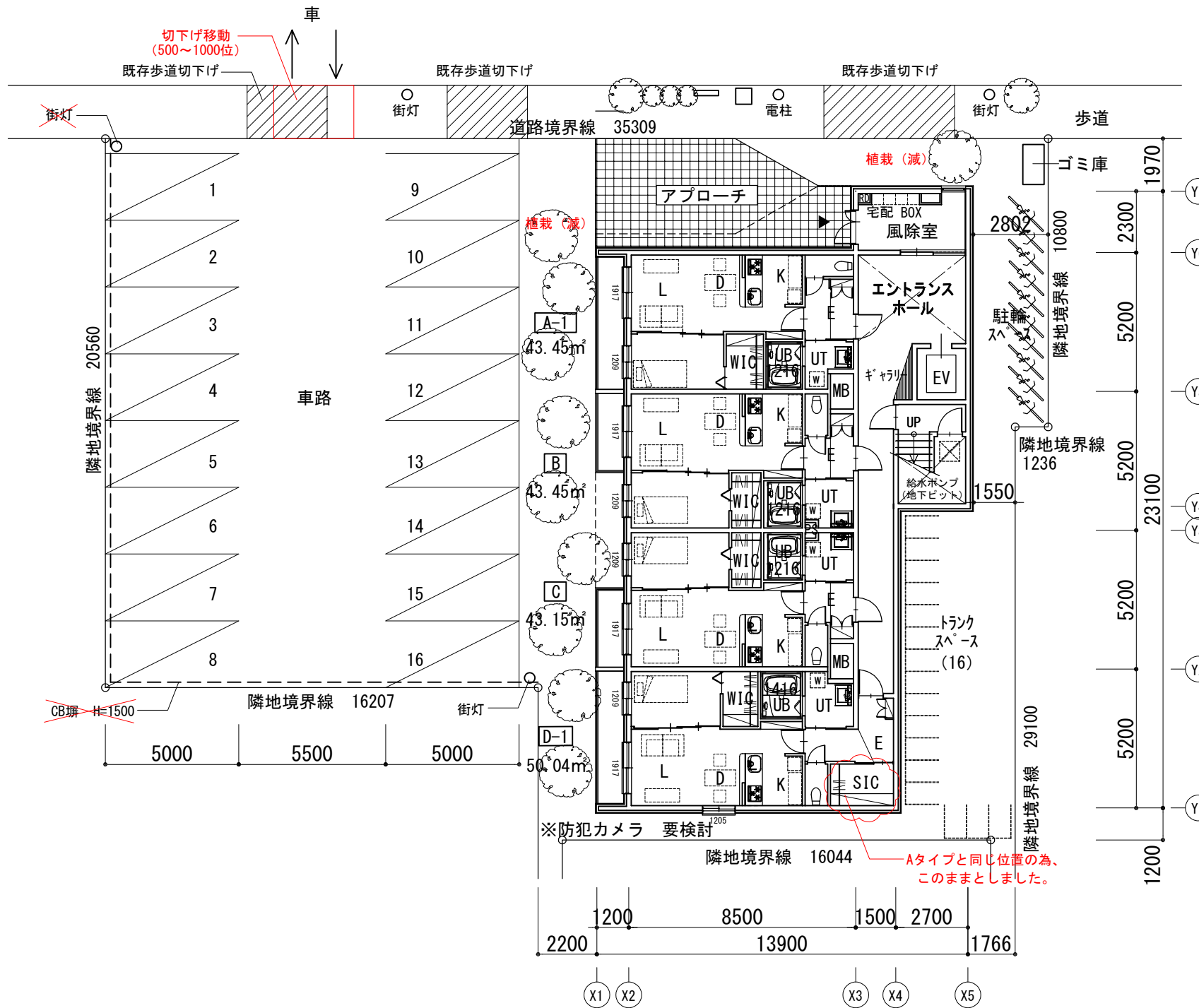
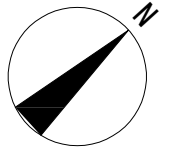
- ・計画地：函館市千代台32番
- ・敷地面積：840.72㎡ (254.32坪)
- ・用途地域：近隣商業地域
- ・指定建ぺい率：80%
- ・指定容積率：300%
- ・防火，準防火：準防火地域
- ・高度地区：指定なし
- ・日影規制：日影規制除外区域（函館市条例）

主用途：共同住宅  
 構造・規模：壁式RC造 4階建  
 建築面積：247.36㎡(暫定)  
 延べ床面積：944.26㎡(暫定)  
 施工坪面積：約1,076㎡(約326坪) ※参考  
 建ぺい率： $247.36/840.72 \times 100 = 29.43\% < 80\%$   
 容積率： $944.26/840.72 \times 100 = 112.32\% < 300\%$

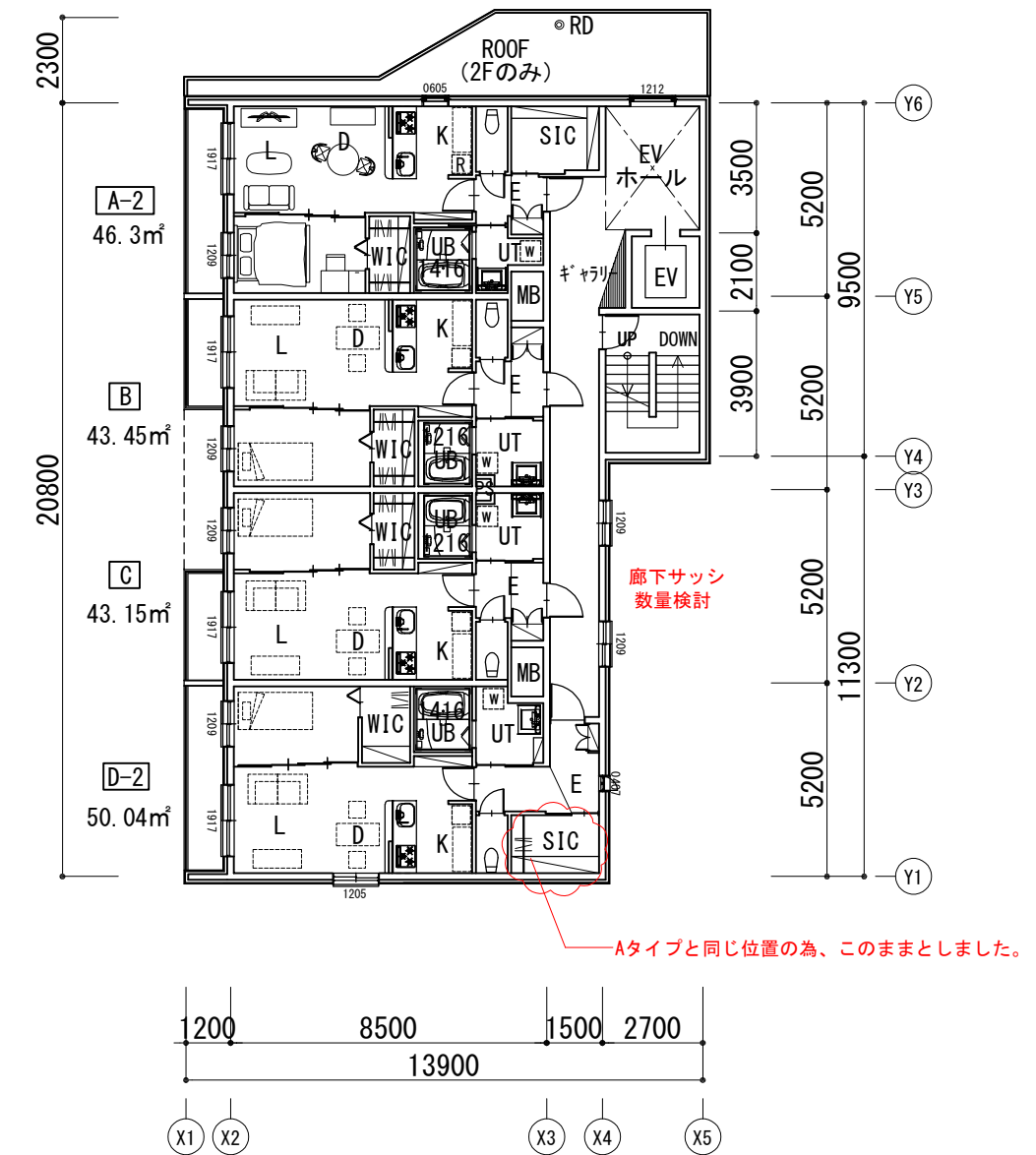
※中高層建築物の建築に係る紛争の予防及び調整に関する条例  
 ※その他条例等は所管行政庁協議とする

# 案

191202



1階平面図・配置図 243.31㎡



2～4階平面図 233.65㎡



鉄川設計

株式会社 鉄川建築設計事務所  
 一級建築士事務所 北海道知事登録第1458号

資料図様平面図

訂正内容

(仮)ル・ノール函館千代台MS 新築工事

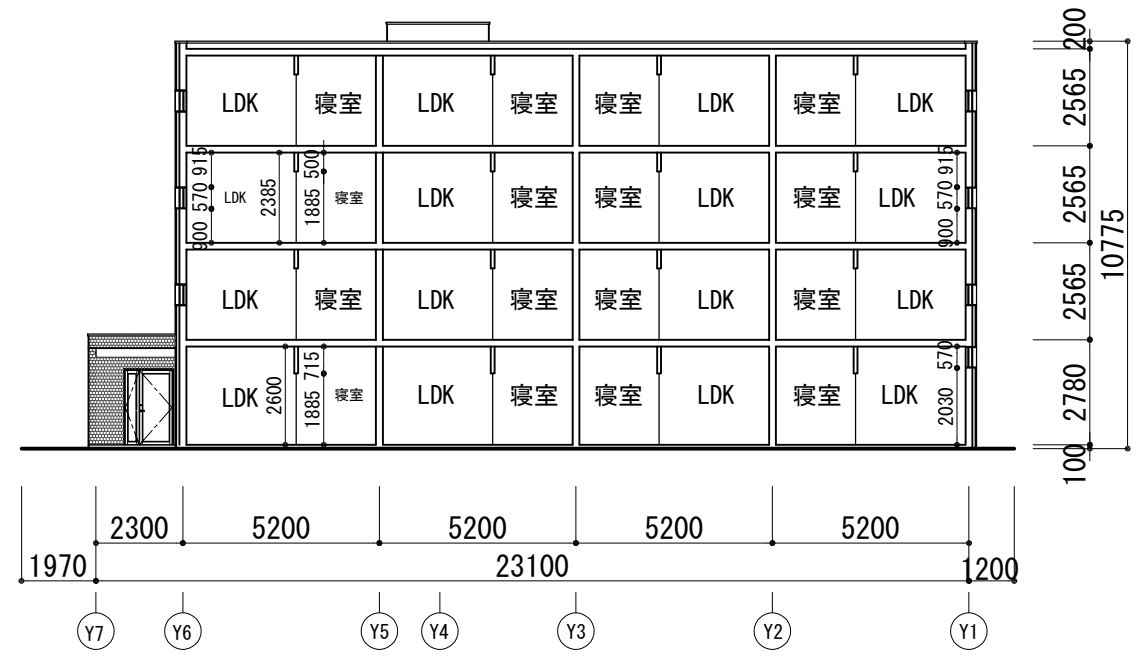
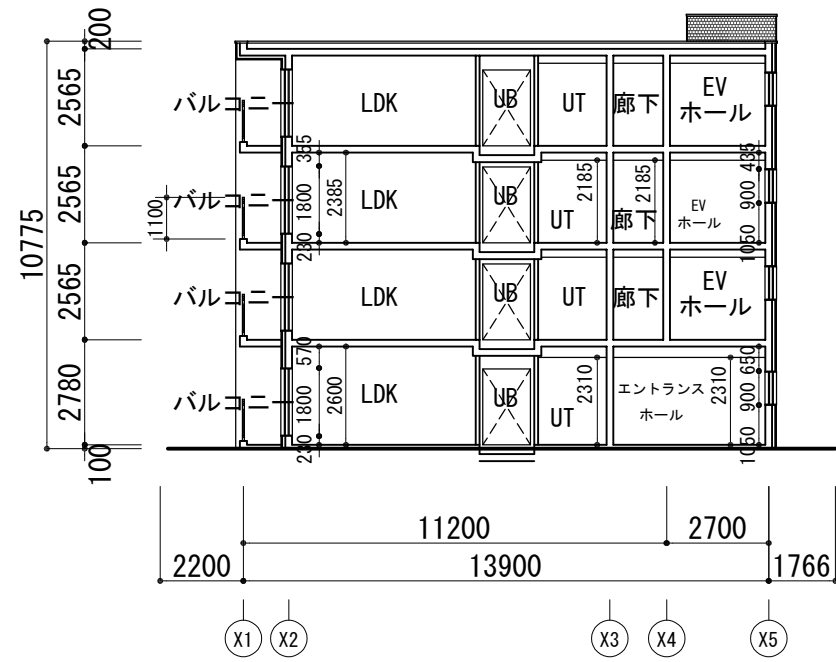
配置図・平面図

1:200

No.

# L案

191202



鉄川設計

株式会社 鉄川建築設計事務所  
一級建築士事務所 北海道知事登録第1458号

資料  
図様  
平面  
図

訂正  
台  
内  
容

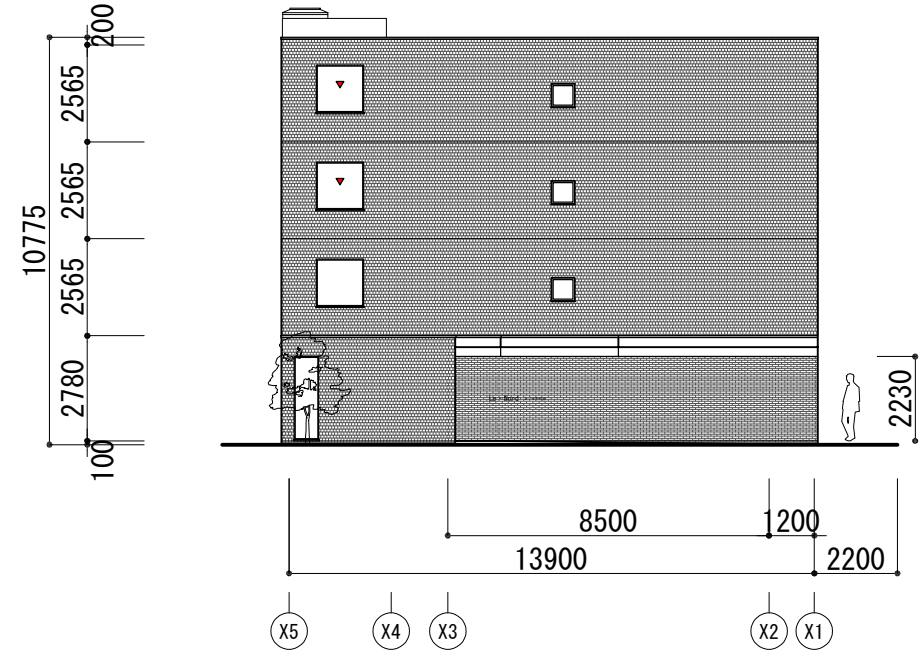
(仮) ル・ノール函館千代台MS 新築工事

断面図

1 : 200

No.

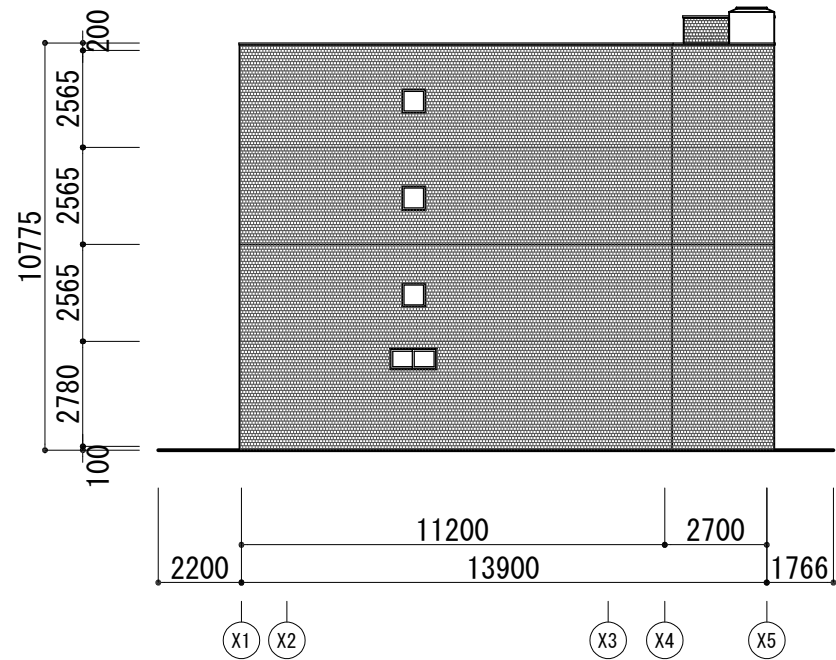
—



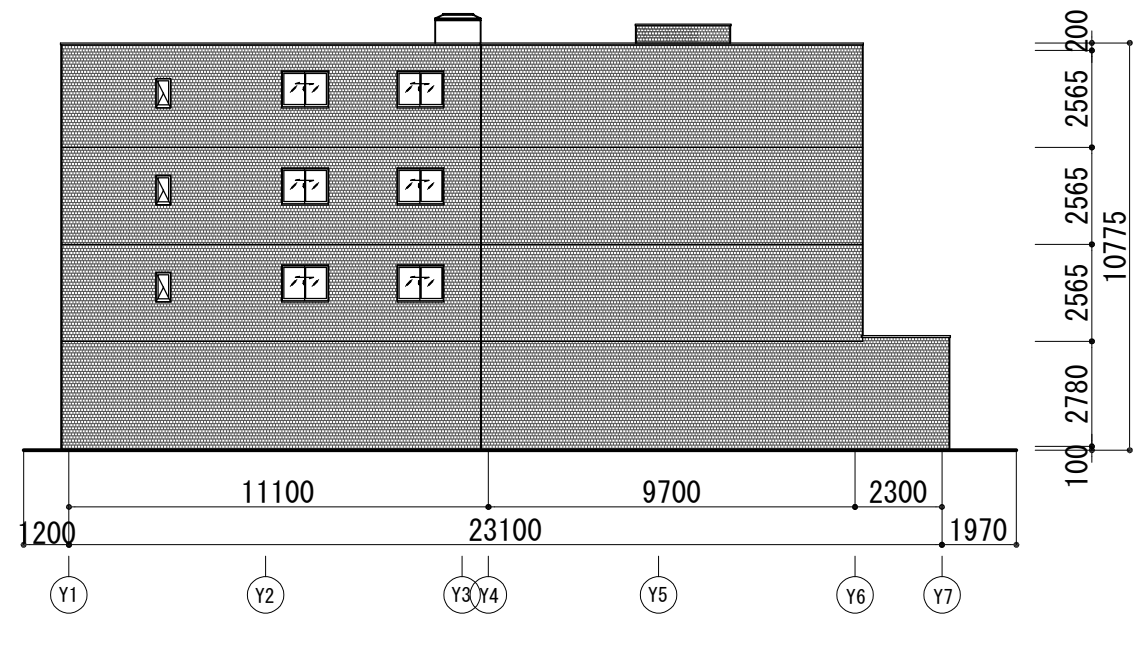
北側立面図



西側立面図



南側立面図



東側立面図

